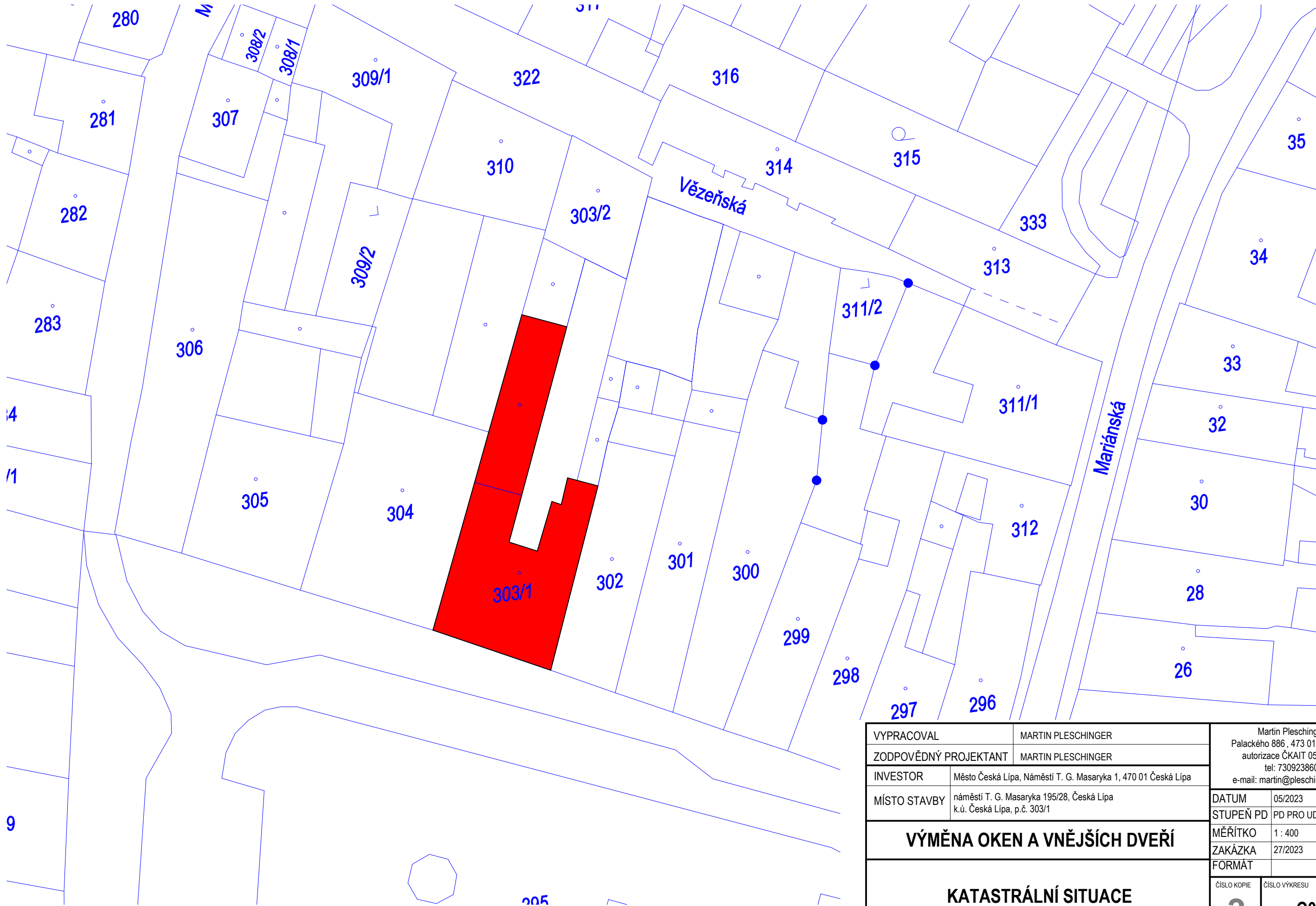


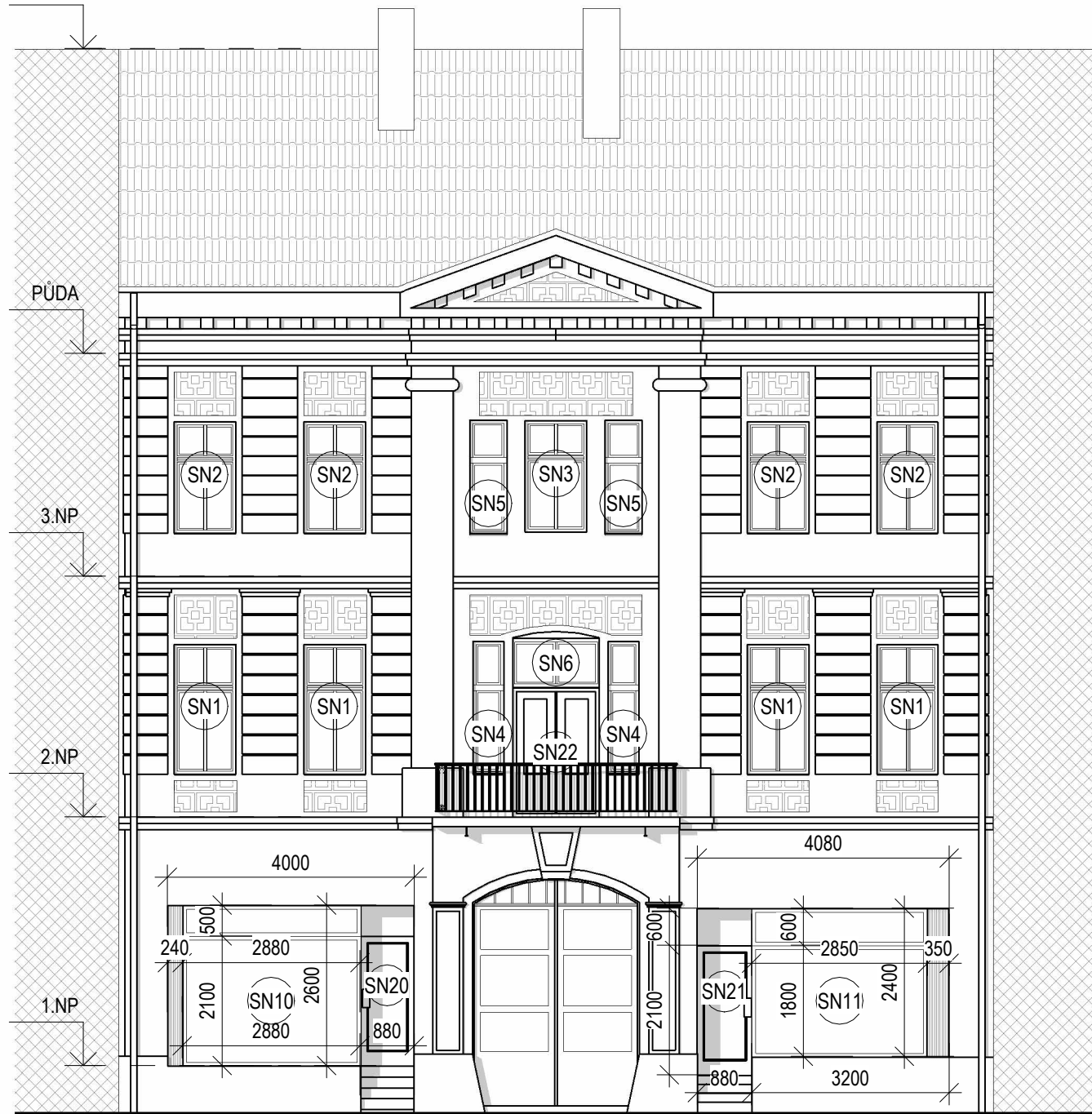
náměstí T. G. Masaryka 195/28, Česká Lípa

| | | | | | |
|------------------------------|--|--------------------|--|---|--------------------|
| VYPRACOVAL | | MARTIN PLESCHINGER | | Martin Pleschinger Palackého 886 , 473 01 Nový Bor autorizace ČKAIT 0501101 tel: 730923860 e-mail: martin@pleschinger.com | |
| ZODPOVĚDNÝ PROJEKTANT | | MARTIN PLESCHINGER | | | |
| INVESTOR | Město Česká Lípa, Náměstí T. G. Masaryka 1, 470 01 Česká Lípa | | | | |
| MÍSTO STAVBY | náměstí T. G. Masaryka 195/28, Česká Lípa k.ú. Česká Lípa, p.č. 303/1 | | | DATUM | 05/2023 |
| VÝMĚNA OKEN A VNĚJŠÍCH DVEŘÍ | | | | STUPEŇ PD | PD PRO UDRŽ. PRÁCE |
| | | | | MĚŘÍTKO | 1 : 5000 |
| | | | | ZAKÁZKA | 27/2023 |
| SITUACE ŠIRŠÍCH VZTAHŮ | | | | FORMÁT | |
| | | | | ČÍSLO KOPIE | ČÍSLO VÝKRESU |
| | | | | 3 | C01 |



| | | | | |
|------------------------------|--|--------------------|---|--------------------|
| VYPRACOVAL | | MARTIN PLESCHINGER | Martin Pleschinger Palackého 886 , 473 01 Nový Bor autorizace ČKAIT 0501101 tel: 730923860 e-mail: martin@pleschinger.com | |
| ZODPOVĚDNÝ PROJEKTANT | | MARTIN PLESCHINGER | | |
| INVESTOR | Město Česká Lípa, Náměstí T. G. Masaryka 1, 470 01 Česká Lípa | | | |
| MÍSTO STAVBY | náměstí T. G. Masaryka 195/28, Česká Lípa k.ú. Česká Lípa, p.č. 303/1 | | DATUM | 05/2023 |
| VÝMĚNA OKEN A VNĚJŠÍCH DVEŘÍ | | | STUPEŇ PD | PD PRO UDRŽ. PRÁCE |
| | | | MĚŘÍTKO | 1 : 400 |
| | | | ZAKÁZKA | 27/2023 |
| KATASTRÁLNÍ SITUACE | | | FORMÁT | |
| | | | ČÍSLO KOPIE | ČÍSLO VÝKRESU |
| | | | 3 | C02 |

HŘEBEN STŘECHY



PRÍZEMÍ VSTUPU 1.NP

900

SN12

SN20

SN8

3120

880

4000

SN10

880

SN21

SN13

900

SN9

SN11

3200

4080

POZNÁMKY K PROVEDENÍ NOVÝCH VÝPLŇÍ OTVORŮ

- ROZMĚRY OTVORŮ JSOU ORIENTAČNÍ, PRO VÝROBU JE TŘEBA OTVORY PŘESNĚ ZAMĚŘIT NA STAVBĚ
- NOVÉ OKENNÍ VÝPLNĚ BUDOU OPATŘENY NÁTĚREM VE STÁVAJÍCÍ BAREVNOSTI, T.J. LOMENÉ BÍLÉ BARVĚ, DISTANČNÍ RÁMEČEK V BAREVNOSTI OKENNÍCH KŘIDEL
- OKENNÍ VÝPLNĚ BUDOU V OSTĚNÍ OSAZENY DO STÁVAJÍCÍHC POZIC - MĚŘENO Z EXTERIÉRU
- BAREVNOST DVEŘNÍCH VÝPLNÍ A PARAPETNÍCH PLECHŮ BUDE PŘED ZAHÁJENÍM PRACÍ UPŘESNĚNA A PŘEDLOŽENA ORGÁNŮM STÁTNÍ PAMÁTKOVÉ PÉČE K ODSOUHLASENÍ
- NEOZNAČENÉ VÝPLNĚ OTVORŮ BEZE ZMĚNY

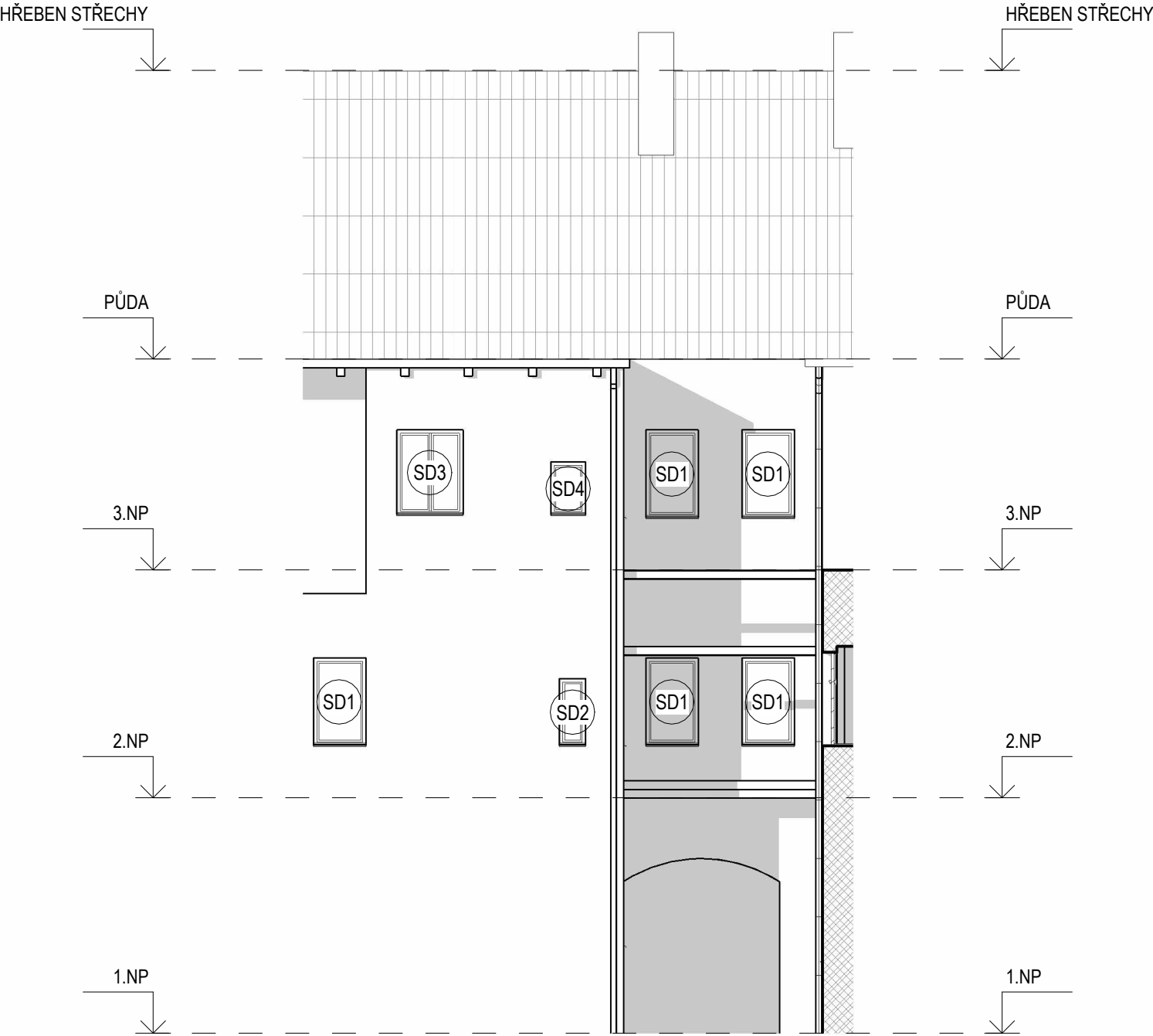
| STAVEBNÍ VÝŠKA | STAVEBNÍ ŠÍŘKA | OZN. | POPIS | VNĚJŠÍ PARAPET | VNITŘNÍ PARAPET | POČET |
|-------------------|-------------------|------|---|---------------------------------------|-------------------------|-------|
| 2200 | 1200 | SN1 | STÁVAJÍCÍ DVOJITÉ ŠPALETOVÉ DVOUK ŘÍDLOVÉ DŘEVĚNÉ OKNO | VNĚJŠÍ PARAPET Z POZINKOVANÉHO PLECHU | DŘEVĚNÝ VNITŘNÍ PARAPET | 4 |
| 1900 | 1200 | SN2 | STÁVAJÍCÍ DVOJITÉ ŠPALETOVÉ DVOUK ŘÍDLOVÉ DŘEVĚNÉ OKNO | VNĚJŠÍ PARAPET Z POZINKOVANÉHO PLECHU | DŘEVĚNÝ VNITŘNÍ PARAPET | 4 |
| 1900 | 1200 | SN3 | STÁVAJÍCÍ DVOJITÉ ŠPALETOVÉ DVOUK ŘÍDLOVÉ DŘEVĚNÉ OKNO | VNĚJŠÍ PARAPET Z POZINKOVANÉHO PLECHU | DŘEVĚNÝ VNITŘNÍ PARAPET | 1 |
| 2200 | 600 | SN4 | STÁVAJÍCÍ DVOJITÉ ŠPALETOVÉ JEDNOK ŘÍDLOVÉ DŘEVĚNÉ OKNO | VNĚJŠÍ PARAPET Z POZINKOVANÉHO PLECHU | DŘEVĚNÝ VNITŘNÍ PARAPET | 2 |
| 1900 | 700 | SN5 | STÁVAJÍCÍ DVOJITÉ ŠPALETOVÉ JEDNOK ŘÍDLOVÉ DŘEVĚNÉ OKNO | VNĚJŠÍ PARAPET Z POZINKOVANÉHO PLECHU | DŘEVĚNÝ VNITŘNÍ PARAPET | 2 |
| 800 | 1460 | SN6 | STÁVAJÍCÍ DVOJITÉ ŠPALETOVÉ DVOUK ŘÍDLOVÉ DŘEVĚNÉ OKNO | | | 1 |
| 1800 | 900 | SN8 | STÁVAJÍCÍ VÝKLAD, OCELOVÝ, S FIXNÍM ZASKLENÍM, HORNÍ ČÁST S NEPRŮHLEDNÝM ZASKLENÍM, CELKOVÉ ROZMĚRY 900 x 2650 mm | | | 1 |
| 1550 | 900 | SN9 | STÁVAJÍCÍ VÝKLAD, OCELOVÝ, S FIXNÍM ZASKLENÍM, HORNÍ ČÁST S NEPRŮHLEDNÝM ZASKLENÍM, CELKOVÉ ROZMĚRY 900 x 2400 mm | | | 1 |
| 2100 | 2880 | SN10 | STÁVAJÍCÍ VÝKLAD, OCELOVÝ, S FIXNÍM ZASKLENÍM, BOČNÍ A HORNÍ ČÁST S NEPRŮHLEDNÝM ZASKLENÍM, CELKOVÉ ROZMĚRY VČETNĚ NEPRŮHLEDNÝCH PLOCH 3120 x 2650 mm | VNĚJŠÍ PARAPET Z POZINKOVANÉHO PLECHU | | 1 |
| 1800 | 2850 | SN11 | STÁVAJÍCÍ VÝKLAD, OCELOVÝ, S FIXNÍM ZASKLENÍM, BOČNÍ A HORNÍ ČÁST S NEPRŮHLEDNÝM ZASKLENÍM, CELKOVÉ ROZMĚRY VČETNĚ NEPRŮHLEDNÝCH PLOCH 3200 x 2400 mm | VNĚJŠÍ PARAPET Z POZINKOVANÉHO PLECHU | | 1 |
| 2650 | 3060 | SN12 | STÁVAJÍCÍ VNITŘNÍ VÝKLAD S PŘÍSTUPOVÝM OTEVÍRAVÝM KŘÍDLEM | | | 1 |
| 2650 | 3140 | SN13 | STÁVAJÍCÍ VNITŘNÍ VÝKLAD S PŘÍSTUPOVÝM OTEVÍRAVÝM KŘÍDLEM | | | 1 |
| CELKEM: | | | | | | 20 |

| OZN. | ŠÍŘKA | VÝŠKA | POPIS | POČET |
|------|-------|-------|--|-------|
| SN20 | 880 | 2600 | STÁVAJÍCÍ VSTUPNÍ DVEŘE DO NEBYTOVÝCH PROSTOR, OCELOVÉ, S JEDNODUCHÝM ZASKLENÍM, VÝŠKA KŘÍDLA 2100 mm, NAD KŘÍDLEM NEPRŮHLEDNÉ ZASKLENÍ, LEVÉ | 1 |
| SN21 | 900 | 2700 | STÁVAJÍCÍ VSTUPNÍ DVEŘE DO NEBYTOVÝCH PROSTOR, OCELOVÉ, S JEDNODUCHÝM ZASKLENÍM, VÝŠKA KŘÍDLA 2100 mm, NAD KŘÍDLEM NEPRŮHLEDNÉ ZASKLENÍ, PRAVÉ | 1 |
| SN22 | 1400 | 2100 | STÁVAJÍCÍ DVOJITÉ ŠPALETOVÉ DVOUK ŘÍDLOVÉ DŘEVĚNÉ DVEŘE | 1 |

| | | | | | |
|---|--|--------------------|--|---|--------------------|
| VYPRACOVAL | | MARTIN PLESCHINGER | | Martin Pleschinger Palackého 886 , 473 01 Nový Bor autorizace ČKAIT 0501101 tel: 730923860 e-mail: martin@pleschinger.com | |
| ZODPOVĚDNÝ PROJEKTANT | | MARTIN PLESCHINGER | | | |
| INVESTOR | Město Česká Lípa, Náměstí T. G. Masaryka 1, 470 01 Česká Lípa | | | | |
| MÍSTO STAVBY | náměstí T. G. Masaryka 195/28, Česká Lípa k.ú. Česká Lípa, p.č. 303/1 | | | DATUM | 05/2023 |
| VÝMĚNA OKEN A VNĚJŠÍCH DVEŘÍ | | | | STUPEŇ PD | PD PRO UDRŽ. PRÁCE |
| | | | | MĚŘÍTKO | 1 : 100 |
| | | | | ZAKÁZKA | 27/2023 |
| POHLED JIŽNÍ Z NÁMĚSTÍ TGM - STÁVAJÍCÍ STAV | | | | FORMÁT | |
| | | | | ČÍSLO KOPIE | ČÍSLO VÝKRESU |
| | | | | 3 | D1.1b1 |

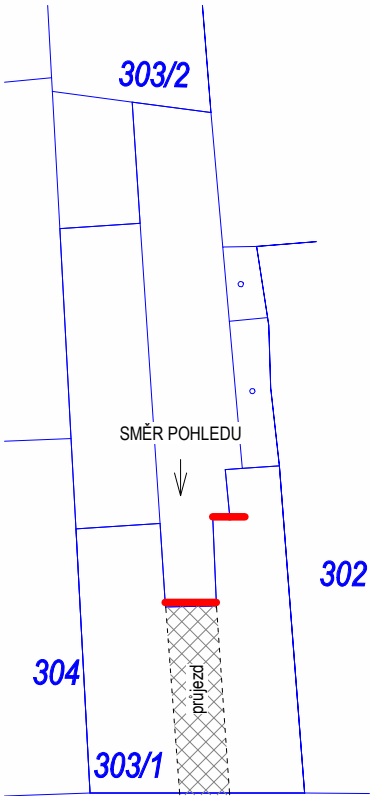
POHLED JIŽNÍ ZE DVORA

1 : 100



VÝPIS STÁVAJÍCÍCH OKEN DO DVORA

| OZN. | STAVEBNÍ ŠÍŘKA | STAVEBNÍ VÝŠKA | POPIS | VNĚJŠÍ PARAPET | VNITŘNÍ PARAPET | POČET |
|---------|----------------|----------------|--|---------------------------------------|-------------------------|-------|
| SD1 | 900 | 1500 | STÁVAJÍCÍ DŘEVĚNÉ OKNO ZDVOJENÉ, JEDNOKŘÍDLOVÉ | VNĚJŠÍ PARAPET Z POZINKOVANÉHO PLECHU | DŘEVĚNÝ VNITŘNÍ PARAPET | 9 |
| SD2 | 450 | 1150 | STÁVAJÍCÍ DŘEVĚNÉ OKNO DVOJITÉ, ŠPALETOVÉ, JEDNOKŘÍDLOVÉ | | DŘEVĚNÝ VNITŘNÍ PARAPET | 1 |
| SD3 | 1150 | 1450 | STÁVAJÍCÍ DŘEVĚNÉ OKNO ZDVOJENÉ, DVOUKŘÍDLOVÉ, V ROVNÉM OSTĚNÍ | VNĚJŠÍ PARAPET Z POZINKOVANÉHO PLECHU | DŘEVĚNÝ VNITŘNÍ PARAPET | 1 |
| SD4 | 600 | 900 | STÁVAJÍCÍ DŘEVĚNÉ OKNO ZDVOJENÉ, JEDNOKŘÍDLOVÉ | VNĚJŠÍ PARAPET Z POZINKOVANÉHO PLECHU | DŘEVĚNÝ VNITŘNÍ PARAPET | 1 |
| SD5 | 850 | 1500 | STÁVAJÍCÍ DŘEVĚNÉ OKNO ZDVOJENÉ, JEDNOKŘÍDLOVÉ | VNĚJŠÍ PARAPET Z POZINKOVANÉHO PLECHU | DŘEVĚNÝ VNITŘNÍ PARAPET | 2 |
| SD6 | 900 | 1350 | STÁVAJÍCÍ DŘEVĚNÉ OKNO ZDVOJENÉ, JEDNOKŘÍDLOVÉ | VNĚJŠÍ PARAPET Z POZINKOVANÉHO PLECHU | DŘEVĚNÝ VNITŘNÍ PARAPET | 2 |
| SD7 | 898 | 601 | STÁVAJÍCÍ VÝPLŇ ZE SKLENĚNÝCH TVÁRNIC | | | 2 |
| SD8 | 1200 | 1850 | STÁVAJÍCÍ DŘEVĚNÉ OKNO ZDVOJENÉ, JEDNOKŘÍDLOVÉ | VNĚJŠÍ PARAPET Z POZINKOVANÉHO PLECHU | DŘEVĚNÝ VNITŘNÍ PARAPET | 1 |
| SD9 | 1200 | 1450 | STÁVAJÍCÍ DŘEVĚNÉ OKNO ZDVOJENÉ, DVOUKŘÍDLOVÉ | VNĚJŠÍ PARAPET Z POZINKOVANÉHO PLECHU | DŘEVĚNÝ VNITŘNÍ PARAPET | 1 |
| SD10 | 1100 | 1700 | STÁVAJÍCÍ DŘEVĚNÉ OKNO ZDVOJENÉ, DVOUKŘÍDLOVÉ | VNĚJŠÍ PARAPET Z POZINKOVANÉHO PLECHU | DŘEVĚNÝ VNITŘNÍ PARAPET | 6 |
| SD11 | 750 | 900 | STÁVAJÍCÍ DVOJITÉ ŠPALETOVÉ JEDNOKŘÍDLOVÉ DŘEVĚNÉ OKNO | VNĚJŠÍ PARAPET Z POZINKOVANÉHO PLECHU | DŘEVĚNÝ VNITŘNÍ PARAPET | 3 |
| SD12 | 850 | 1100 | STÁVAJÍCÍ PLASTOVÉ OKNO, JEDNOKŘÍDLOVÉ | VNĚJŠÍ PARAPET Z POZINKOVANÉHO PLECHU | DŘEVĚNÝ VNITŘNÍ PARAPET | 2 |
| CELKEM: | | | | | | 31 |

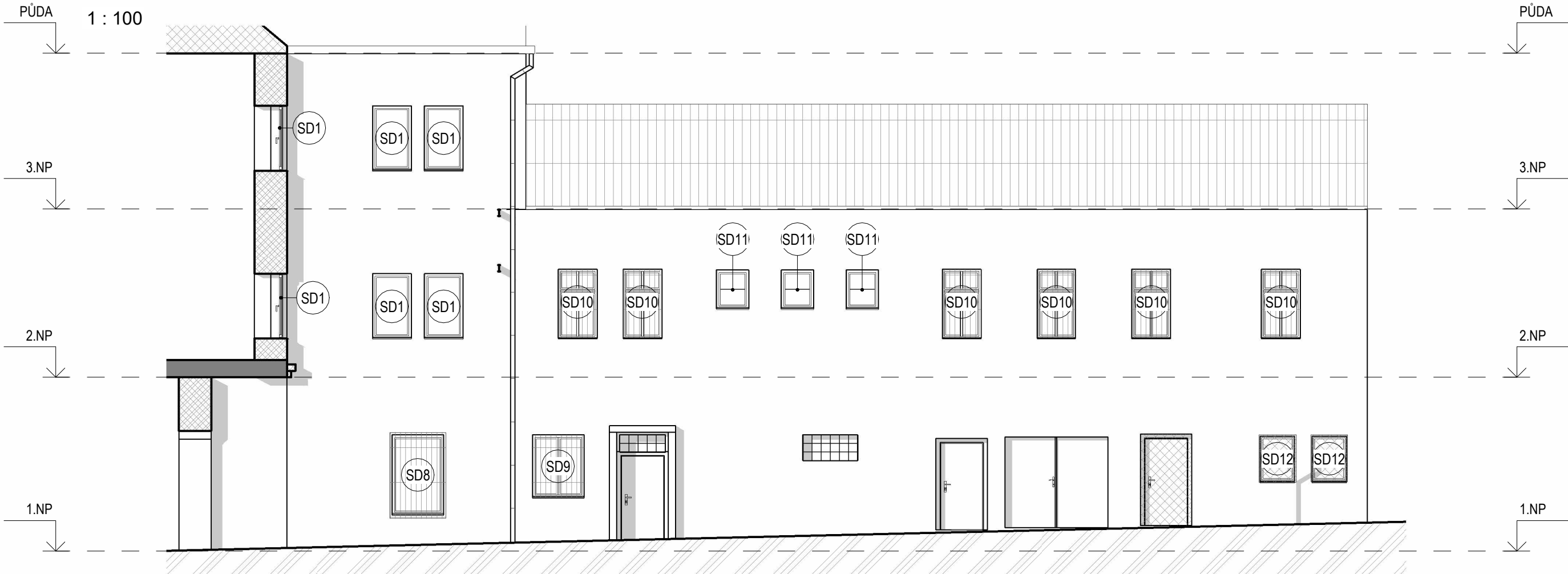


náměstí
T. G. Masaryka

- POZNÁMKY K PROVEDENÍ NOVÝCH VÝPLNÍ OTVORŮ:
- ROZMĚRY OTVORŮ JSOU ORIENTAČNÍ, PRO VÝROBU JE TŘEBA OTVORY PŘESNĚ ZAMĚŘIT NA STAVBĚ
 - NOVÉ OKENNÍ VÝPLNĚ BUDOU OPATŘENY NÁTĚREM VE STÁVAJÍCÍ BAREVNOSTI, T.J. LOMENÉ BÍLÉ BARVĚ, DISTANČNÍ RÁMEČEK V BAREVNOSTI OKENNÍCH KŘÍDEL
 - OKENNÍ VÝPLNĚ BUDOU V OSTĚNÍ OSAZENY DO STÁVAJÍCÍCH POZIC - MĚŘENO Z EXTERIÉRU
 - BAREVNOST DVEŘNÍCH VÝPLNÍ A PARAPETNÍCH PLECHŮ BUDE PŘED ZAHÁJENÍM PRACÍ UPŘESNĚNA A PŘEDLOŽENA ORGÁNŮM STÁTNÍ PAMÁTKOVÉ PÉČE K ODSOUHLASENÍ
 - NEOZNAČENÉ VÝPLNĚ OTVORŮ BEZE ZMĚNY

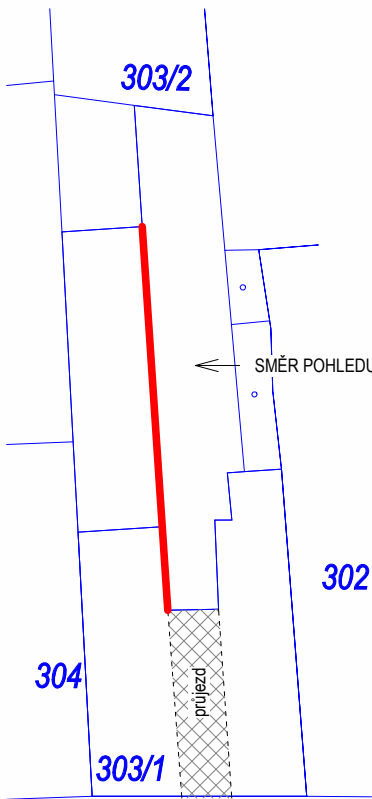
| | | | | | |
|---|--|--------------------|-------------|---|--|
| VYPRACOVAL | | MARTIN PLESCHINGER | | Martin Pleschinger Palackého 886 , 473 01 Nový Bor autorizace ČKAIT 0501101 tel: 730923860 e-mail: martin@pleschinger.com | |
| ZODPOVĚDNÝ PROJEKTANT | | MARTIN PLESCHINGER | | | |
| INVESTOR | Město Česká Lípa, Náměstí T. G. Masaryka 1, 470 01 Česká Lípa | | | | |
| MÍSTO STAVBY | náměstí T. G. Masaryka 195/28, Česká Lípa k.ú. Česká Lípa, p.č. 303/1 | | DATUM | 05/2023 | |
| VÝMĚNA OKEN A VNĚJŠÍCH DVEŘÍ | | | STUPEŇ PD | PD PRO UDRŽ. PRÁCE | |
| | | | MĚŘÍTKO | Jak je ukázáno | |
| | | | ZAKÁZKA | 27/2023 | |
| POHLED SEVERNÍ ZE DVORA STÁVAJÍCÍ STAV | | | FORMÁT | | |
| | | | ČÍSLO KOPIE | ČÍSLO VÝKRESU | |
| | | | 3 | D1.1b2 | |

POHLED VÝCHODNÍ ZE DVORA



VÝPIS STÁVAJÍCÍCH OKEN DO DVORA

| OZN. | STAVEBNÍ ŠÍŘKA | STAVEBNÍ VÝŠKA | POPIS | VNĚJŠÍ PARAPET | VNITŘNÍ PARAPET | POČET |
|---------|----------------|----------------|--|---------------------------------------|-------------------------|-------|
| SD1 | 900 | 1500 | STÁVAJÍCÍ DŘEVĚNÉ OKNO ZDVOJENÉ, JEDNOKŘÍDLOVÉ | VNĚJŠÍ PARAPET Z POZINKOVANÉHO PLECHU | DŘEVĚNÝ VNITŘNÍ PARAPET | 9 |
| SD2 | 450 | 1150 | STÁVAJÍCÍ DŘEVĚNÉ OKNO DVOJITÉ, ŠPALETOVÉ, JEDNOKŘÍDLOVÉ | | DŘEVĚNÝ VNITŘNÍ PARAPET | 1 |
| SD3 | 1150 | 1450 | STÁVAJÍCÍ DŘEVĚNÉ OKNO ZDVOJENÉ, DVOUKŘÍDLOVÉ, V ROVNÉM OSTĚNÍ | VNĚJŠÍ PARAPET Z POZINKOVANÉHO PLECHU | DŘEVĚNÝ VNITŘNÍ PARAPET | 1 |
| SD4 | 600 | 900 | STÁVAJÍCÍ DŘEVĚNÉ OKNO ZDVOJENÉ, JEDNOKŘÍDLOVÉ | VNĚJŠÍ PARAPET Z POZINKOVANÉHO PLECHU | DŘEVĚNÝ VNITŘNÍ PARAPET | 1 |
| SD5 | 850 | 1500 | STÁVAJÍCÍ DŘEVĚNÉ OKNO ZDVOJENÉ, JEDNOKŘÍDLOVÉ | VNĚJŠÍ PARAPET Z POZINKOVANÉHO PLECHU | DŘEVĚNÝ VNITŘNÍ PARAPET | 2 |
| SD6 | 900 | 1350 | STÁVAJÍCÍ DŘEVĚNÉ OKNO ZDVOJENÉ, JEDNOKŘÍDLOVÉ | VNĚJŠÍ PARAPET Z POZINKOVANÉHO PLECHU | DŘEVĚNÝ VNITŘNÍ PARAPET | 2 |
| SD7 | 898 | 601 | STÁVAJÍCÍ VÝPLŇ ZE SKLENĚNÝCH TVÁRNIC | | | 2 |
| SD8 | 1200 | 1850 | STÁVAJÍCÍ DŘEVĚNÉ OKNO ZDVOJENÉ, JEDNOKŘÍDLOVÉ | VNĚJŠÍ PARAPET Z POZINKOVANÉHO PLECHU | DŘEVĚNÝ VNITŘNÍ PARAPET | 1 |
| SD9 | 1200 | 1450 | STÁVAJÍCÍ DŘEVĚNÉ OKNO ZDVOJENÉ, DVOUKŘÍDLOVÉ | VNĚJŠÍ PARAPET Z POZINKOVANÉHO PLECHU | DŘEVĚNÝ VNITŘNÍ PARAPET | 1 |
| SD10 | 1100 | 1700 | STÁVAJÍCÍ DŘEVĚNÉ OKNO ZDVOJENÉ, DVOUKŘÍDLOVÉ | VNĚJŠÍ PARAPET Z POZINKOVANÉHO PLECHU | DŘEVĚNÝ VNITŘNÍ PARAPET | 6 |
| SD11 | 750 | 900 | STÁVAJÍCÍ DVOJITÉ ŠPALETOVÉ JEDNOKŘÍDLOVÉ DŘEVĚNÉ OKNO | VNĚJŠÍ PARAPET Z POZINKOVANÉHO PLECHU | DŘEVĚNÝ VNITŘNÍ PARAPET | 3 |
| SD12 | 850 | 1100 | STÁVAJÍCÍ PLASTOVÉ OKNO , JEDNOKŘÍDLOVÉ | VNĚJŠÍ PARAPET Z POZINKOVANÉHO PLECHU | DŘEVĚNÝ VNITŘNÍ PARAPET | 2 |
| CELKEM: | | | | | | 31 |

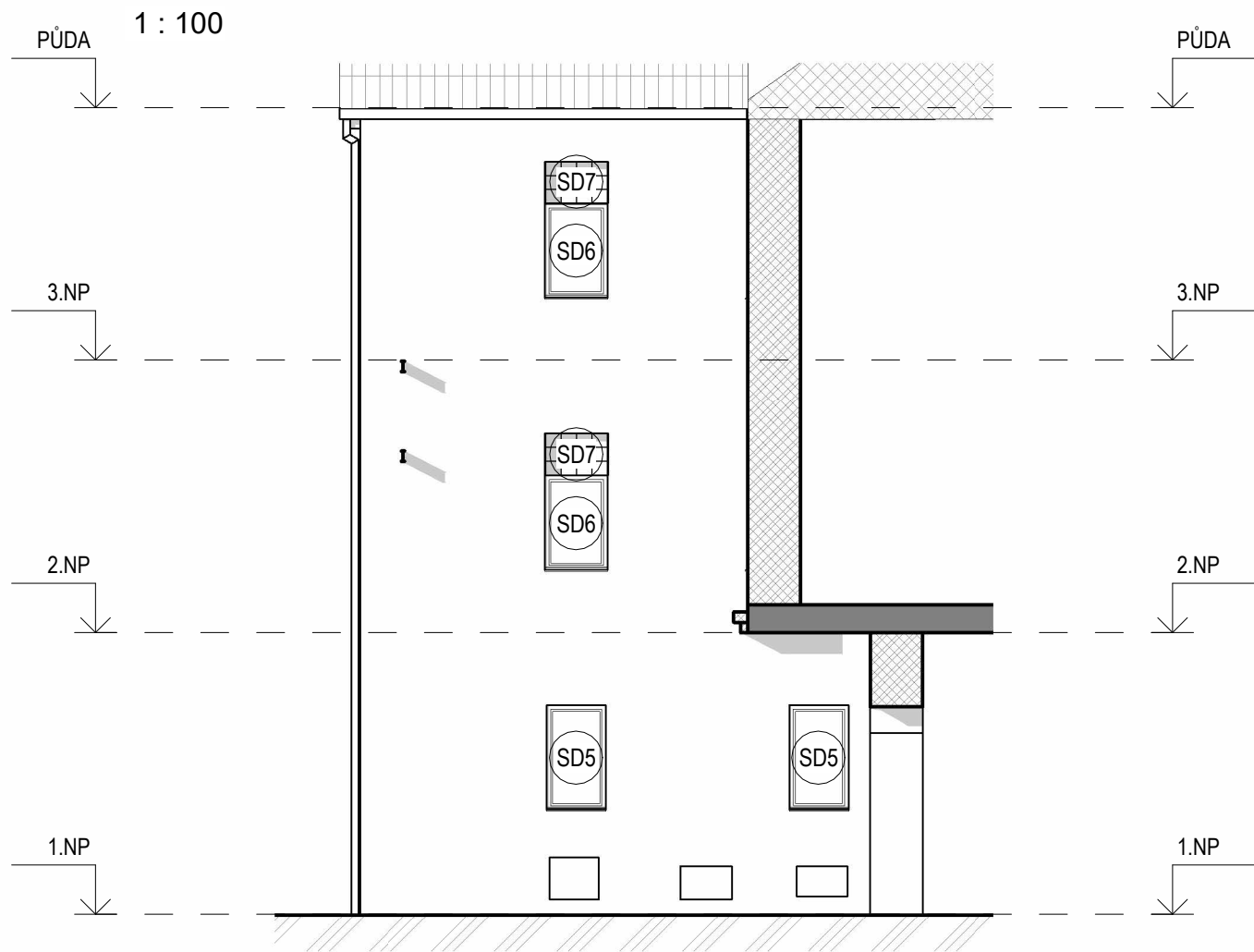


náměstí
T. G. Masaryka

- POZNÁMKY K PROVEDENÍ NOVÝCH VÝPLNÍ OTVORŮ:
- ROZMĚRY OTVORŮ JSOU ORIENTAČNÍ, PRO VÝROBU JE TŘEBA OTVORY PŘESNĚ ZAMĚŘIT NA STAVBĚ
 - NOVÉ OKENNÍ VÝPLNĚ BUDOU OPATŘENY NÁTĚREM VE STÁVAJÍCÍ BAREVNOSTI, T.J. LOMENÉ BÍLÉ BARVĚ, DISTANČNÍ RÁMEČEK V BAREVNOSTI OKENNÍCH KŘÍDEL
 - OKENNÍ VÝPLNĚ BUDOU V OSTĚNÍ OSAZENY DO STÁVAJÍCÍCH POZIC - MĚŘENO Z EXTERIÉRU
 - BAREVNOST DVEŘNÍCH VÝPLNÍ A PARAPETNÍCH PLECHŮ BUDE PŘED ZAHÁJENÍM PRACÍ UPŘESNĚNA A PŘEDLOŽENA ORGÁNŮM STÁTNÍ PAMÁTKOVÉ PÉČE K ODSOUHLASENÍ
 - NEOZNAČENÉ VÝPLNĚ OTVORŮ BEZE ZMĚNY

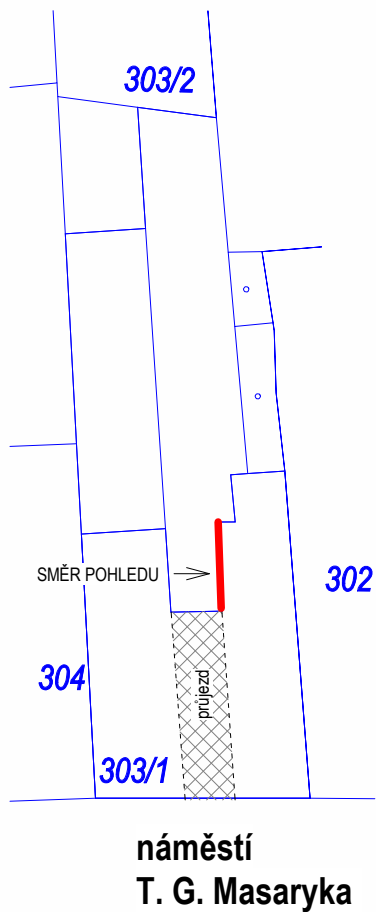
| | | | | | |
|---|--|--------------------|--|---|--------------------|
| VYPRACOVAL | | MARTIN PLESCHINGER | | Martin Pleschinger Palackého 886 , 473 01 Nový Bor autorizace ČKAIT 0501101 tel: 730923860 e-mail: martin@pleschinger.com | |
| ZODPOVĚDNÝ PROJEKTANT | | MARTIN PLESCHINGER | | | |
| INVESTOR | Město Česká Lípa, Náměstí T. G. Masaryka 1, 470 01 Česká Lípa | | | | |
| MÍSTO STAVBY | náměstí T. G. Masaryka 195/28, Česká Lípa k.ú. Česká Lípa, p.č. 303/1 | | | DATUM | 05/2023 |
| VÝMĚNA OKEN A VNĚJŠÍCH DVEŘÍ | | | | STUPEŇ PD | PD PRO UDRŽ. PRÁCE |
| | | | | MĚŘÍTKO | Jak je ukázáno |
| | | | | ZAKÁZKA | 27/2023 |
| POHLEDY VÝCHODNÍ ZE DVORA STÁVAJÍCÍ STAV | | | | FORMÁT | |
| | | | | ČÍSLO KOPIE | ČÍSLO VÝKRESU |
| | | | | 3 | D1.1b3 |

POHLED ZÁPADNÍ ZE DVORA



VÝPIS STÁVAJÍCÍCH OKEN DO DVORA

| OZN. | STAVEBNÍ ŠÍŘKA | STAVEBNÍ VÝŠKA | POPIS | VNĚJŠÍ PARAPET | VNITŘNÍ PARAPET | POČET |
|---------|----------------|----------------|--|---------------------------------------|-------------------------|-------|
| SD1 | 900 | 1500 | STÁVAJÍCÍ DŘEVĚNÉ OKNO ZDVOJENÉ, JEDNOKŘÍDLOVÉ | VNĚJŠÍ PARAPET Z POZINKOVANÉHO PLECHU | DŘEVĚNÝ VNITŘNÍ PARAPET | 9 |
| SD2 | 450 | 1150 | STÁVAJÍCÍ DŘEVĚNÉ OKNO DVOJITÉ, ŠPALETOVÉ, JEDNOKŘÍDLOVÉ | | DŘEVĚNÝ VNITŘNÍ PARAPET | 1 |
| SD3 | 1150 | 1450 | STÁVAJÍCÍ DŘEVĚNÉ OKNO ZDVOJENÉ, DVOUKŘÍDLOVÉ, V ROVNÉM OSTĚNÍ | VNĚJŠÍ PARAPET Z POZINKOVANÉHO PLECHU | DŘEVĚNÝ VNITŘNÍ PARAPET | 1 |
| SD4 | 600 | 900 | STÁVAJÍCÍ DŘEVĚNÉ OKNO ZDVOJENÉ, JEDNOKŘÍDLOVÉ | VNĚJŠÍ PARAPET Z POZINKOVANÉHO PLECHU | DŘEVĚNÝ VNITŘNÍ PARAPET | 1 |
| SD5 | 850 | 1500 | STÁVAJÍCÍ DŘEVĚNÉ OKNO ZDVOJENÉ, JEDNOKŘÍDLOVÉ | VNĚJŠÍ PARAPET Z POZINKOVANÉHO PLECHU | DŘEVĚNÝ VNITŘNÍ PARAPET | 2 |
| SD6 | 900 | 1350 | STÁVAJÍCÍ DŘEVĚNÉ OKNO ZDVOJENÉ, JEDNOKŘÍDLOVÉ | VNĚJŠÍ PARAPET Z POZINKOVANÉHO PLECHU | DŘEVĚNÝ VNITŘNÍ PARAPET | 2 |
| SD7 | 898 | 601 | STÁVAJÍCÍ VÝPLŇ ZE SKLENĚNÝCH TVÁRNIC | | | 2 |
| SD8 | 1200 | 1850 | STÁVAJÍCÍ DŘEVĚNÉ OKNO ZDVOJENÉ, JEDNOKŘÍDLOVÉ | VNĚJŠÍ PARAPET Z POZINKOVANÉHO PLECHU | DŘEVĚNÝ VNITŘNÍ PARAPET | 1 |
| SD9 | 1200 | 1450 | STÁVAJÍCÍ DŘEVĚNÉ OKNO ZDVOJENÉ, DVOUKŘÍDLOVÉ | VNĚJŠÍ PARAPET Z POZINKOVANÉHO PLECHU | DŘEVĚNÝ VNITŘNÍ PARAPET | 1 |
| SD10 | 1100 | 1700 | STÁVAJÍCÍ DŘEVĚNÉ OKNO ZDVOJENÉ, DVOUKŘÍDLOVÉ | VNĚJŠÍ PARAPET Z POZINKOVANÉHO PLECHU | DŘEVĚNÝ VNITŘNÍ PARAPET | 6 |
| SD11 | 750 | 900 | STÁVAJÍCÍ DVOJITÉ ŠPALETOVÉ JEDNOKŘÍDLOVÉ DŘEVĚNÉ OKNO | VNĚJŠÍ PARAPET Z POZINKOVANÉHO PLECHU | DŘEVĚNÝ VNITŘNÍ PARAPET | 3 |
| SD12 | 850 | 1100 | STÁVAJÍCÍ PLASTOVÉ OKNO, JEDNOKŘÍDLOVÉ | VNĚJŠÍ PARAPET Z POZINKOVANÉHO PLECHU | DŘEVĚNÝ VNITŘNÍ PARAPET | 2 |
| CELKEM: | | | | | | 31 |



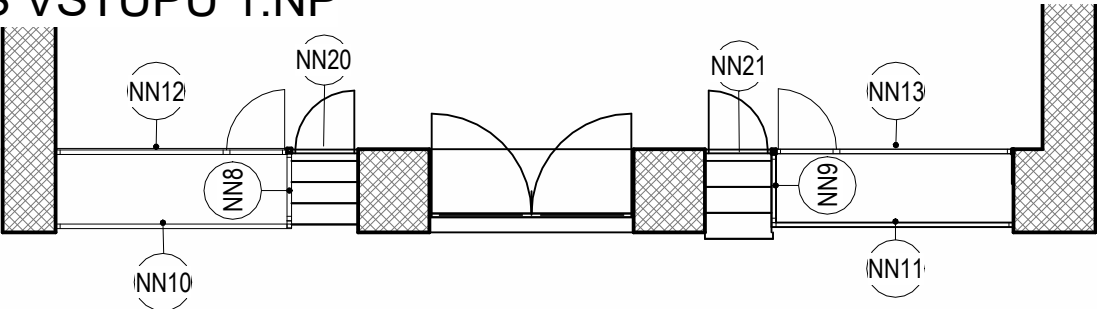
- POZNÁMKY K PROVEDENÍ NOVÝCH VÝPLNÍ OTVORŮ:
- ROZMĚRY OTVORŮ JSOU ORIENTAČNÍ, PRO VÝROBU JE TŘEBA OTVORY PŘESNĚ ZAMĚŘIT NA STAVBĚ
 - NOVÉ OKENNÍ VÝPLNĚ BUDOU OPATŘENY NÁTĚREM VE STÁVAJÍCÍ BAREVNOSTI, T.J. LOMENÉ BÍLÉ BARVĚ, DISTANČNÍ RÁMEČEK V BAREVNOSTI OKENNÍCH KŘÍDEL
 - OKENNÍ VÝPLNĚ BUDOU V OSTĚNÍ OSAZENY DO STÁVAJÍCÍCH POZIC - MĚŘENO Z EXTERIÉRU
 - BAREVNOST DVEŘNÍCH VÝPLNÍ A PARAPETNÍCH PLECHŮ BUDE PŘED ZAHÁJENÍM PRACÍ UPŘESNĚNA A PŘEDLOŽENA ORGÁNŮM STÁTNÍ PAMÁTKOVÉ PÉČE K ODSOUHLASENÍ
 - NEOZNAČENÉ VÝPLNĚ OTVORŮ BEZE ZMĚNY

| | | | | |
|--|--|--------------|---|--------------------|
| VYPRACOVAL | | Projektant | Martin Pleschinger Palackého 886 , 473 01 Nový Bor autorizace ČKAIT 0501101 tel: 730923860 e-mail: martin@pleschinger.com | |
| ZODPOVĚDNÝ PROJEKTANT | | Zkontroloval | | |
| INVESTOR | Město Česká Lípa, Náměstí T. G. Masaryka 1, 470 01 Česká Lípa | | | |
| MÍSTO STAVBY | náměstí T. G. Masaryka 195/28, Česká Lípa k.ú. Česká Lípa, p.č. 303/1 | | DATUM | 05/2023 |
| VÝMĚNA OKEN A VNĚJŠÍCH DVEŘÍ | | | STUPEŇ PD | PD PRO UDRŽ. PRÁCE |
| | | | MĚŘÍTKO | Jak je ukázáno |
| | | | ZAKÁZKA | 27/2023 |
| POHLEDY ZÁPADNÍ ZE DVORA STÁVAJÍCÍ STAV | | | FORMÁT | |
| | | | ČÍSLO KOPIE | ČÍSLO VÝKRESU |
| | | | 3 | D1.1b4 |

POHLED JIŽNÍ Z NÁMĚSTÍ T.G.M.



PŮDORYS VSTUPŮ 1.NP

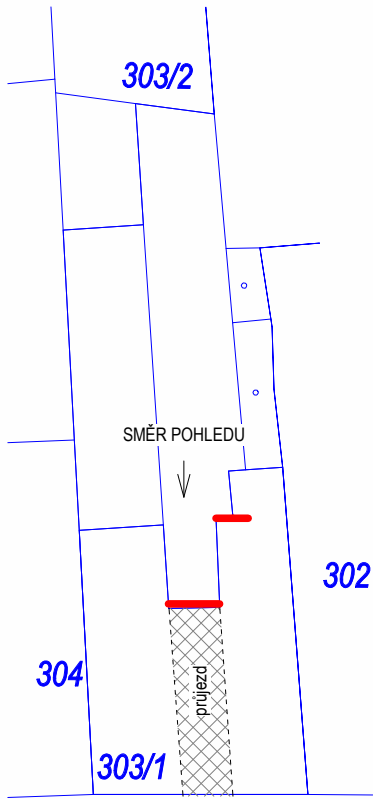
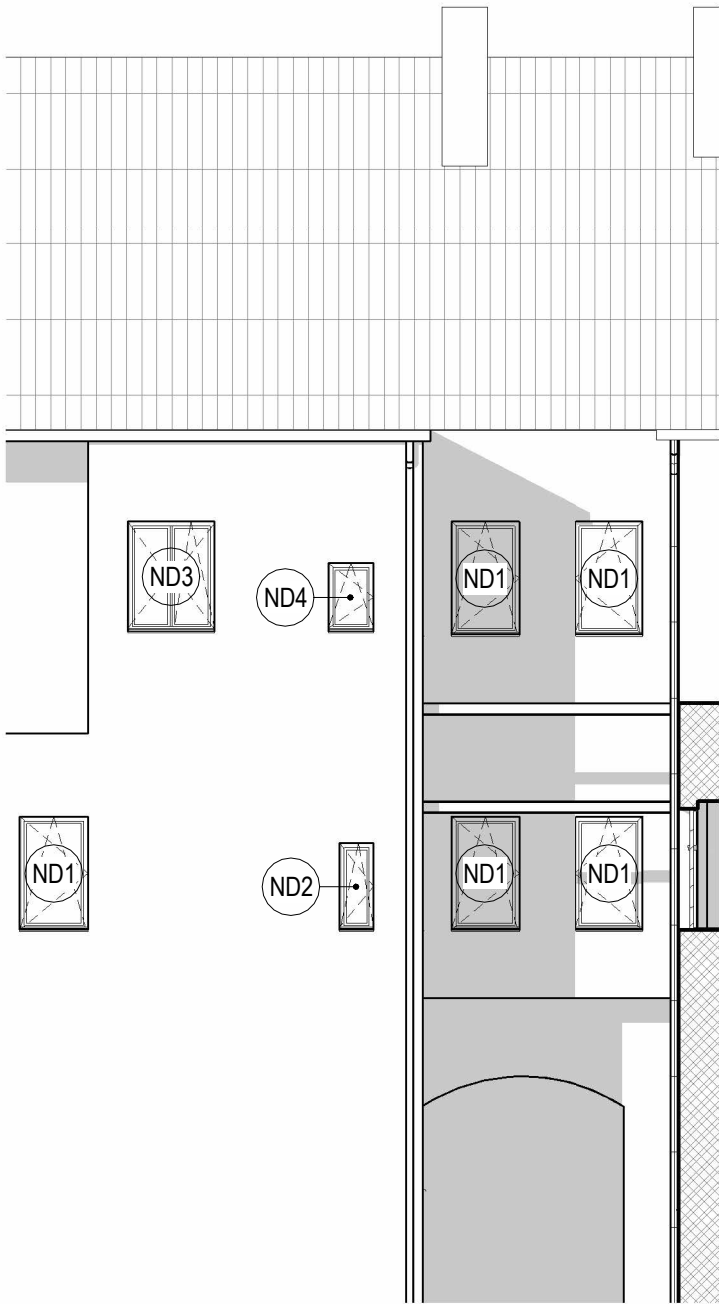


- POZNÁMKY K PROVEDENÍ NOVÝCH VÝPLNÍ OTVORŮ:
- ROZMĚRY OTVORŮ JSOU ORIENTAČNÍ, PRO VÝROBU JE TŘEBA OTVORY PŘESNĚ ZAMĚŘIT NA STAVBĚ
 - NOVÉ OKENNÍ VÝPLNĚ BUDOU OPATŘENY NÁTĚREM VE STÁVAJÍCÍ BAREVNOSTI, T.J. LOMENÉ BÍLÉ BARVĚ, DISTANČNÍ RÁMEČEK V BAREVNOSTI OKENNÍCH KŘÍDEL
 - OKENNÍ VÝPLNĚ BUDOU V OSTĚNÍ OSAZENY DO STÁVAJÍCÍCH POZIC - MĚŘENO Z EXTERIÉRU
 - BAREVNOST DVEŘNÍCH VÝPLNÍ A PARAPETNÍCH PLECHŮ BUDE PŘED ZAHÁJENÍM PRACÍ UPŘESNĚNA A PŘEDLOŽENA ORGÁNŮM STÁTNÍ PAMÁTKOVÉ PÉČE K ODSOUHLASENÍ
 - NEOZNAČENÉ VÝPLNĚ OTVORŮ BEZE ZMĚNY

| | | | |
|---|--|---|--------------------|
| VYPRACOVAL | Projektant | Martin Pleschinger Palackého 886 , 473 01 Nový Bor autorizace ČKAIT 0501101 tel: 730923860 e-mail: martin@pleschinger.com | |
| ZODPOVĚDNÝ PROJEKTANT | Zkontroloval | | |
| INVESTOR | Město Česká Lípa, Náměstí T. G. Masaryka 1, 470 01 Česká Lípa | | |
| MÍSTO STAVBY | náměstí T. G. Masaryka 195/28, Česká Lípa k.ú. Česká Lípa, p.č. 303/1 | DATUM | 05/2023 |
| VÝMĚNA OKEN A VNĚJŠÍCH DVEŘÍ | | STUPEŇ PD | PD PRO UDRŽ. PRÁCE |
| | | MĚŘITKO | 1 : 100 |
| | | ZAKÁZKA | 27/2023 |
| | | FORMÁT | |
| POHLED JIŽNÍ Z NÁMĚSTÍ TGM NOVÝ STAV | | ČÍSLO KOPIE | ČÍSLO VÝKRESU |
| | | 3 | D1.1b5 |

POHLED SEVERNÍ ZE DVORA

1 : 100



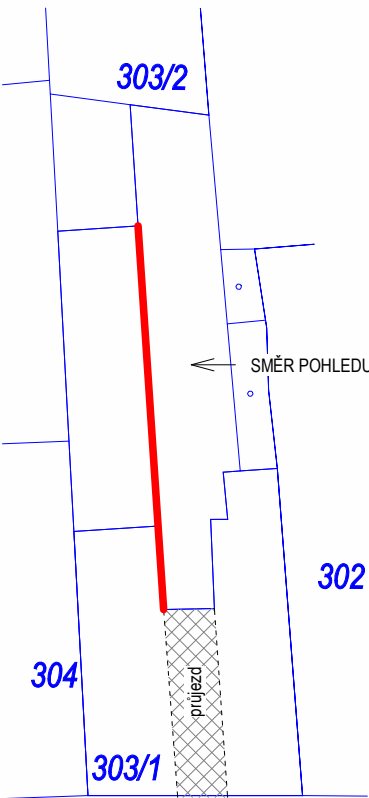
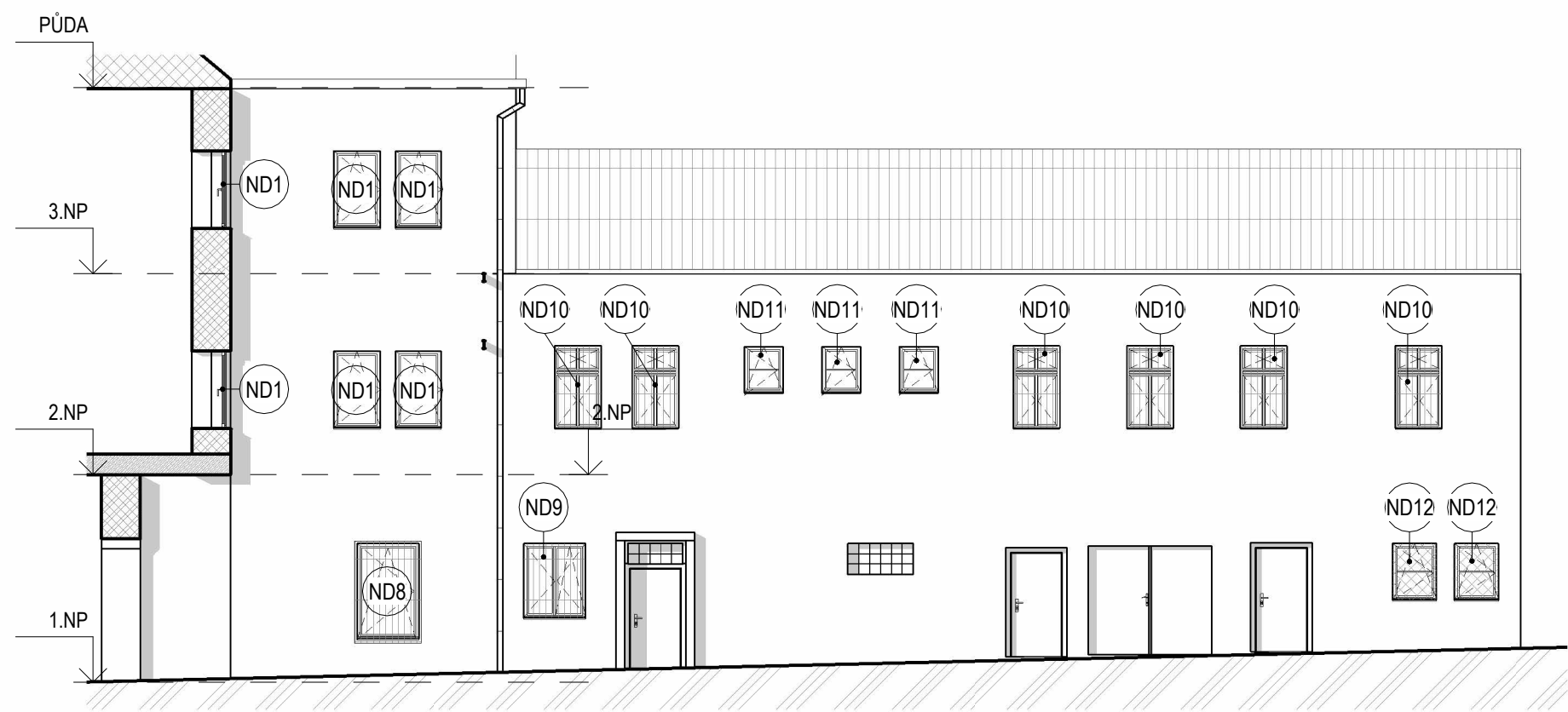
náměstí
T. G. Masaryka

- POZNÁMKY K PROVEDENÍ NOVÝCH VÝPLNÍ OTVORŮ:
- ROZMĚRY OTVORŮ JSOU ORIENTAČNÍ, PRO VÝROBU JE TŘEBA OTVORY PŘESNĚ ZAMĚŘIT NA STAVBĚ
 - NOVÉ OKENNÍ VÝPLNĚ BUDOU OPATŘENY NÁTĚREM VE STÁVAJÍCÍ BAREVNOSTI, T.J. LOMENÉ BÍLÉ BARVĚ, DISTANČNÍ RÁMEČEK V BAREVNOSTI OKENNÍCH KŘÍDEL
 - OKENNÍ VÝPLNĚ BUDOU V OSTĚNÍ OSAZENY DO STÁVAJÍCÍCH POZIC - MĚŘENO Z EXTERIÉRU
 - BAREVNOST DVEŘNÍCH VÝPLNÍ A PARAPETNÍCH PLECHŮ BUDE PŘED ZAHÁJENÍM PRACÍ UPŘESNĚNA A PŘEDLOŽENA ORGÁNŮM STÁTNÍ PAMÁTKOVÉ PÉČE K ODSOUHLASENÍ
 - NEOZNAČENÉ VÝPLNĚ OTVORŮ BEZE ZMĚNY

| | | | | |
|-------------------------------------|--|--------------|---|--------------------|
| VYPRACOVAL | | Projektant | Martin Pleschinger Palackého 886 , 473 01 Nový Bor autorizace ČKAIT 0501101 tel: 730923860 e-mail: martin@pleschinger.com | |
| ZODPOVĚDNÝ PROJEKTANT | | Zkontroloval | | |
| INVESTOR | Město Česká Lípa, Náměstí T. G. Masaryka 1, 470 01 Česká Lípa | | | |
| MÍSTO STAVBY | náměstí T. G. Masaryka 195/28, Česká Lípa k.ú. Česká Lípa, p.č. 303/1 | | DATUM | 05/2023 |
| VÝMĚNA OKEN A VNĚJŠÍCH DVEŘÍ | | | STUPEŇ PD | PD PRO UDRŽ. PRÁCE |
| | | | MĚŘÍTKO | Jak je ukázáno |
| | | | ZAKÁZKA | 27/2023 |
| | | | FORMÁT | |
| POHLED SEVERNÍ ZE DVORA - NOVÝ STAV | | | ČÍSLO KOPIE | ČÍSLO VÝKRESU |
| | | | 3 | D1.1b6 |

POHLED VÝCHODNÍ ZE DVORA

1 : 125



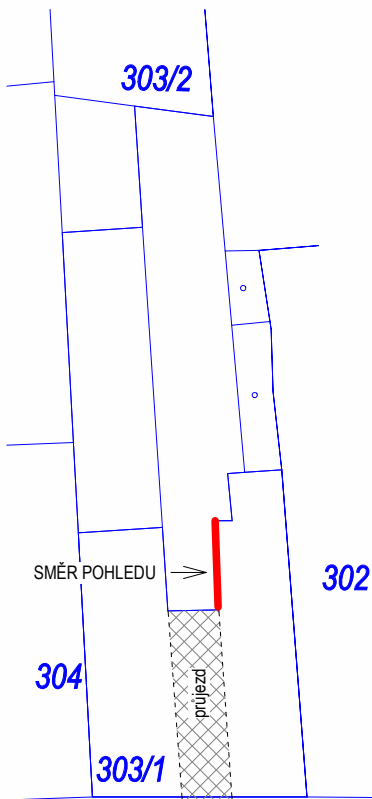
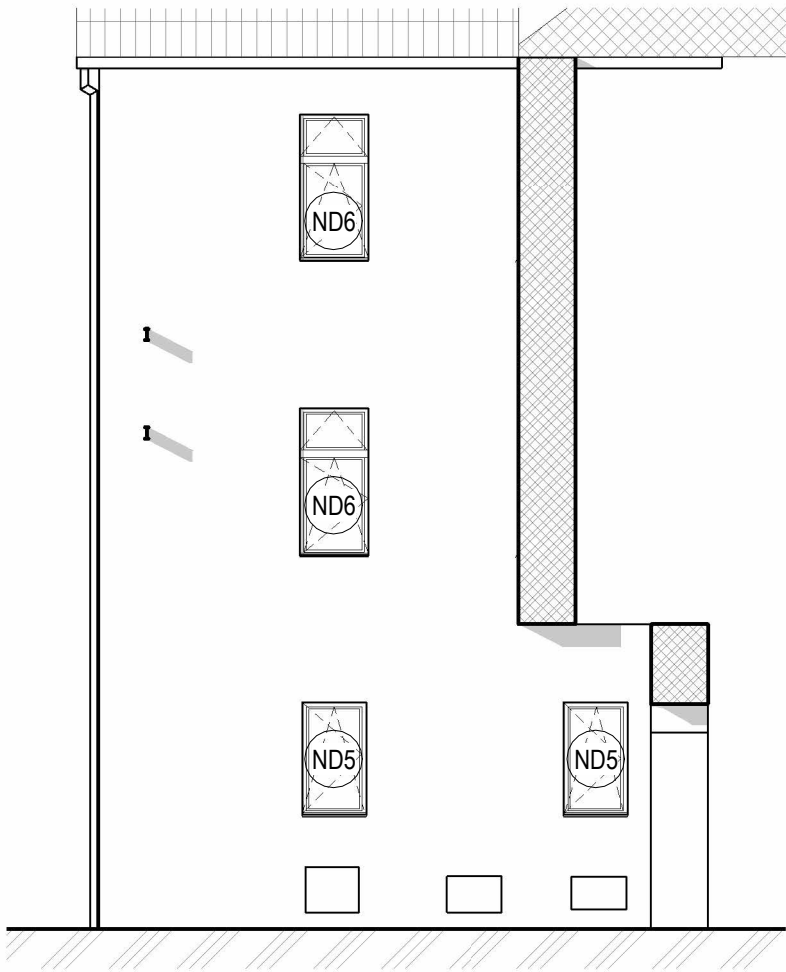
náměstí
T. G. Masaryka

- POZNÁMKY K PROVEDENÍ NOVÝCH VÝPLNÍ OTVORŮ:
- ROZMĚRY OTVORŮ JSOU ORIENTAČNÍ, PRO VÝROBU JE TŘEBA OTVORY PŘESNĚ ZAMĚŘIT NA STAVBĚ
 - NOVÉ OKENNÍ VÝPLNĚ BUDOU OPATŘENY NÁTĚREM VE STÁVAJÍCÍ BAREVNOSTI, T.J. LOMENÉ BÍLÉ BARVĚ, DISTANČNÍ RÁMEČEK V BAREVNOSTI OKENNÍCH KŘÍDEL
 - OKENNÍ VÝPLNĚ BUDOU V OSTĚNÍ OSAZENY DO STÁVAJÍCÍCH POZIC - MĚŘENO Z EXTERIÉRU
 - BAREVNOST DVEŘNÍCH VÝPLNÍ A PARAPETNÍCH PLECHŮ BUDE PŘED ZAHÁJENÍM PRACÍ UPŘESNĚNA A PŘEDLOŽENA ORGÁNŮM STÁTNÍ PAMÁTKOVÉ PÉČE K ODSOUHLASENÍ
 - NEOZNAČENÉ VÝPLNĚ OTVORŮ BEZE ZMĚNY

| | | | |
|--|--|---|--------------------|
| VYPRACOVAL | Projektant | Martin Pleschinger Palackého 886 , 473 01 Nový Bor autorizace ČKAIT 0501101 tel: 730923860 e-mail: martin@pleschinger.com | |
| ZODPOVĚDNÝ PROJEKTANT | Zkontroloval | | |
| INVESTOR | Město Česká Lípa, Náměstí T. G. Masaryka 1, 470 01 Česká Lípa | | |
| MÍSTO STAVBY | náměstí T. G. Masaryka 195/28, Česká Lípa k.ú. Česká Lípa, p.č. 303/1 | DATUM | 05/2023 |
| VÝMĚNA OKEN A VNĚJŠÍCH DVEŘÍ | | STUPEŇ PD | PD PRO UDRŽ. PRÁCE |
| | | MĚŘITKO | Jak je ukázáno |
| | | ZAKÁZKA | 27/2023 |
| | | FORMÁT | |
| POHLEDY VÝCHODNÍ ZE DVORA NOVÝ STAV | | ČÍSLO KOPIE | ČÍSLO VÝKRESU |
| | | 3 | D1.1b7 |

POHLED ZÁPADNÍ ZE DVORA

1 : 100



náměstí
T. G. Masaryka

- POZNÁMKY K PROVEDENÍ NOVÝCH VÝPLNÍ OTVORŮ:
- ROZMĚRY OTVORŮ JSOU ORIENTAČNÍ, PRO VÝROBU JE TŘEBA OTVORY PŘESNĚ ZAMĚŘIT NA STAVBĚ
 - NOVÉ OKENNÍ VÝPLNĚ BUDOU OPATŘENY NÁTĚREM VE STÁVAJÍCÍ BAREVNOSTI, T.J. LOMENÉ BÍLÉ BARVĚ, DISTANČNÍ RÁMEČEK V BAREVNOSTI OKENNÍCH KŘÍDEL
 - OKENNÍ VÝPLNĚ BUDOU V OSTĚNÍ OSAZENY DO STÁVAJÍCÍCH POZIC - MĚŘENO Z EXTERIÉRU
 - BAREVNOST DVEŘNÍCH VÝPLNÍ A PARAPETNÍCH PLECHŮ BUDE PŘED ZAHÁJENÍM PRACÍ UPŘESNĚNA A PŘEDLOŽENA ORGÁNŮM STÁTNÍ PAMÁTKOVÉ PÉČE K ODSOUHLASENÍ
 - NEOZNAČENÉ VÝPLNĚ OTVORŮ BEZE ZMĚNY

| | | | | |
|---------------------------------------|--|--------------|---|--------------------|
| VYPRACOVAL | | Projektant | Martin Pleschinger Palackého 886 , 473 01 Nový Bor autorizace ČKAIT 0501101 tel: 730923860 e-mail: martin@pleschinger.com | |
| ZODPOVĚDNÝ PROJEKTANT | | Zkontroloval | | |
| INVESTOR | Město Česká Lípa, Náměstí T. G. Masaryka 1, 470 01 Česká Lípa | | | |
| MÍSTO STAVBY | náměstí T. G. Masaryka 195/28, Česká Lípa k.ú. Česká Lípa, p.č. 303/1 | | DATUM | 05/2023 |
| VÝMĚNA OKEN A VNĚJŠÍCH DVEŘÍ | | | STUPEŇ PD | PD PRO UDRŽ. PRÁCE |
| | | | MĚŘÍTKO | Jak je ukázáno |
| | | | ZAKÁZKA | 27/2023 |
| POHLEDY ZÁPADNÍ ZE DVORA NOVÝ STAV | | | FORMÁT | |
| | | | ČÍSLO KOPIE | ČÍSLO VÝKRESU |
| | | | 3 | D1.1b8 |

| VÝPIS NOVÝCH OKEN DO NÁMĚSTÍ | | | | | | |
|------------------------------|----------------|----------------|---|--|------------------------------|-------|
| OZN. | STAVEBNÍ ŠÍŘKA | STAVEBNÍ VÝŠKA | POPIS | VNĚJŠÍ PARAPET | VNITŘNÍ PARAPET | POČET |
| NN1 | 1200 | 2200 | NOVÉ DŘEVĚNÉ OKNO JEDNODUCHÉ, DVOUKŘÍDLOVÉ OTEVÍRAVÉ A VÝKLOPNÉ, HORNÍ ČÁST DVOUKŘÍDLOVÁ OTEVÍRAVÁ, ZASKLENÍ IZOLAČNÍM DVOJSKLEM. ODSTÍNU RÁMU BÍLÁ/BÍLÁ, SOUČINITEL PROSTUPU TEPLA CELÉHO VÝROBKU $U_w = \max.1,2W/m2.K$. OSAZENÍ DO STÁVAJÍCÍ POZICE DO ZAROVNANÉHO OSTĚNÍ SE ZAČIŠTĚNÍM VNITŘNÍCH OMÍTEK VČETNĚ ŠTUKU A MALBY | VNĚJŠÍ PARAPET Z POZINKOVANÉHO PLECHU V PŘÍRODNÍM ODSTÍNU, ZASUNUTÝ POD OKAPNICI RÁMU OKNA, NA BOCÍCH POD OMÍTKOU, KE ZDIVU PŘIPOJENÝ OCELOVÝMI PŘÍPONKAMI | NOVÝ DŘEVĚNÝ VNITŘNÍ PARAPET | 4 |
| NN2 | 1200 | 1900 | NOVÉ DŘEVĚNÉ OKNO JEDNODUCHÉ, DVOUKŘÍDLOVÉ OTEVÍRAVÉ A VÝKLOPNÉ, HORNÍ ČÁST DVOUKŘÍDLOVÁ OTEVÍRAVÁ, ZASKLENÍ IZOLAČNÍM DVOJSKLEM. ODSTÍNU RÁMU BÍLÁ/BÍLÁ, SOUČINITEL PROSTUPU TEPLA CELÉHO VÝROBKU $U_w = \max.1,2W/m2.K$. OSAZENÍ DO STÁVAJÍCÍ POZICE DO ZAROVNANÉHO OSTĚNÍ SE ZAČIŠTĚNÍM VNITŘNÍCH OMÍTEK VČETNĚ ŠTUKU A MALBY | VNĚJŠÍ PARAPET Z POZINKOVANÉHO PLECHU V PŘÍRODNÍM ODSTÍNU, ZASUNUTÝ POD OKAPNICI RÁMU OKNA, NA BOCÍCH POD OMÍTKOU, KE ZDIVU PŘIPOJENÝ OCELOVÝMI PŘÍPONKAMI | NOVÝ DŘEVĚNÝ VNITŘNÍ PARAPET | 4 |
| NN3 | 1200 | 1900 | NOVÉ DŘEVĚNÉ OKNO JEDNODUCHÉ, DVOUKŘÍDLOVÉ OTEVÍRAVÉ A VÝKLOPNÉ, HORNÍ ČÁST DVOUKŘÍDLOVÁ OTEVÍRAVÁ, ZASKLENÍ IZOLAČNÍM DVOJSKLEM. ODSTÍNU RÁMU BÍLÁ/BÍLÁ, SOUČINITEL PROSTUPU TEPLA CELÉHO VÝROBKU $U_w = \max.1,2W/m2.K$. OSAZENÍ DO STÁVAJÍCÍ POZICE DO ZAROVNANÉHO OSTĚNÍ SE ZAČIŠTĚNÍM VNITŘNÍCH OMÍTEK VČETNĚ ŠTUKU A MALBY | VNĚJŠÍ PARAPET Z POZINKOVANÉHO PLECHU V PŘÍRODNÍM ODSTÍNU, ZASUNUTÝ POD OKAPNICI RÁMU OKNA, NA BOCÍCH POD OMÍTKOU, KE ZDIVU PŘIPOJENÝ OCELOVÝMI PŘÍPONKAMI | NOVÝ DŘEVĚNÝ VNITŘNÍ PARAPET | 1 |
| NN4 | 600 | 2200 | NOVÉ DŘEVĚNÉ OKNO JEDNODUCHÉ, DVOUKŘÍDLOVÉ OTEVÍRAVÉ A VÝKLOPNÉ, HORNÍ ČÁST DVOUKŘÍDLOVÁ OTEVÍRAVÁ, ZASKLENÍ IZOLAČNÍM DVOJSKLEM. ODSTÍNU RÁMU BÍLÁ/BÍLÁ, SOUČINITEL PROSTUPU TEPLA CELÉHO VÝROBKU $U_w = \max.1,2W/m2.K$. OSAZENÍ DO STÁVAJÍCÍ POZICE DO ZAROVNANÉHO OSTĚNÍ SE ZAČIŠTĚNÍM VNITŘNÍCH OMÍTEK VČETNĚ ŠTUKU A MALBY | VNĚJŠÍ PARAPET Z POZINKOVANÉHO PLECHU V PŘÍRODNÍM ODSTÍNU, ZASUNUTÝ POD OKAPNICI RÁMU OKNA, NA BOCÍCH POD OMÍTKOU, KE ZDIVU PŘIPOJENÝ OCELOVÝMI PŘÍPONKAMI | NOVÝ DŘEVĚNÝ VNITŘNÍ PARAPET | 2 |
| NN5 | 700 | 1900 | NOVÉ DŘEVĚNÉ OKNO JEDNODUCHÉ, DVOUKŘÍDLOVÉ OTEVÍRAVÉ A VÝKLOPNÉ, HORNÍ ČÁST DVOUKŘÍDLOVÁ OTEVÍRAVÁ, ZASKLENÍ IZOLAČNÍM DVOJSKLEM. ODSTÍNU RÁMU BÍLÁ/BÍLÁ, SOUČINITEL PROSTUPU TEPLA CELÉHO VÝROBKU $U_w = \max.1,2W/m2.K$. OSAZENÍ DO STÁVAJÍCÍ POZICE DO ZAROVNANÉHO OSTĚNÍ SE ZAČIŠTĚNÍM VNITŘNÍCH OMÍTEK VČETNĚ ŠTUKU A MALBY | VNĚJŠÍ PARAPET Z POZINKOVANÉHO PLECHU V PŘÍRODNÍM ODSTÍNU, ZASUNUTÝ POD OKAPNICI RÁMU OKNA, NA BOCÍCH POD OMÍTKOU, KE ZDIVU PŘIPOJENÝ OCELOVÝMI PŘÍPONKAMI | NOVÝ DŘEVĚNÝ VNITŘNÍ PARAPET | 2 |
| NN6 | 1460 | 800 | NOVÉ DŘEVĚNÉ OKNO JEDNODUCHÉ, DVOUKŘÍDLOVÉ OTEVÍRAVÉ A VÝKLOPNÉ, HORNÍ ČÁST DVOUKŘÍDLOVÁ OTEVÍRAVÁ, ZASKLENÍ IZOLAČNÍM DVOJSKLEM. ODSTÍNU RÁMU BÍLÁ/BÍLÁ, SOUČINITEL PROSTUPU TEPLA CELÉHO VÝROBKU $U_w = \max.1,2W/m2.K$. OSAZENÍ DO STÁVAJÍCÍ POZICE DO ZAROVNANÉHO OSTĚNÍ SE ZAČIŠTĚNÍM VNITŘNÍCH OMÍTEK VČETNĚ ŠTUKU A MALBY | | | 1 |
| NN8 | 900 | 2650 | NOVÝ VÝKLAD, DŘEVĚNÝ RÁM, S FIXNÍM ZASKLENÍM IZOLAČNÍM DVOJSKLEM, BARVA BÍLÁ NEBO HNĚDÁ DLE STANOVISKA PAMÁTKOVÉ PÉČE | | | 1 |
| NN9 | 900 | 2400 | NOVÝ VÝKLAD, DŘEVĚNÝ RÁM, S FIXNÍM ZASKLENÍM IZOLAČNÍM DVOJSKLEM, BARVA BÍLÁ NEBO HNĚDÁ DLE STANOVISKA PAMÁTKOVÉ PÉČE | | | 1 |
| NN10 | 3120 | 2650 | NOVÝ VÝKLAD, DŘEVĚNÝ RÁM, S FIXNÍM ZASKLENÍM IZOLAČNÍM DVOJSKLEM, BARVA BÍLÁ NEBO HNĚDÁ DLE STANOVISKA PAMÁTKOVÉ PÉČE | VNĚJŠÍ PARAPET Z POZINKOVANÉHO PLECHU V PŘÍRODNÍM ODSTÍNU, NA BOKU POD OMÍTKOU, KE ZDIVU PŘIPOJENÝ OCELOVÝMI PŘÍPONKAMI | | 1 |
| NN11 | 3200 | 2400 | NOVÝ VÝKLAD, DŘEVĚNÝ RÁM, S FIXNÍM ZASKLENÍM IZOLAČNÍM DVOJSKLEM, BARVA BÍLÁ NEBO HNĚDÁ DLE STANOVISKA PAMÁTKOVÉ PÉČE | VNĚJŠÍ PARAPET Z POZINKOVANÉHO PLECHU V PŘÍRODNÍM ODSTÍNU, NA BOKU POD OMÍTKOU, KE ZDIVU PŘIPOJENÝ OCELOVÝMI PŘÍPONKAMI | | 1 |
| NN12 | 3060 | 2650 | NOVÝ VNITŘNÍ VÝKLAD S PŘÍSTUPOVÝM OTEVÍRAVÝM KŘÍDLEM, DŘEVĚNÝ RÁM, JEDNODUCHÉ ZASKLENÍ, BARVA BÍLÁ NEBO HNĚDÁ DLE STANOVISKA PAMÁTKOVÉ PÉČE | | | 1 |
| NN13 | 3120 | 2650 | NOVÝ VNITŘNÍ VÝKLAD S PŘÍSTUPOVÝM OTEVÍRAVÝM KŘÍDLEM, DŘEVĚNÝ RÁM, JEDNODUCHÉ ZASKLENÍ, BARVA BÍLÁ NEBO HNĚDÁ DLE STANOVISKA PAMÁTKOVÉ PÉČE | | | 1 |
| CELKEM: | | | | | | 20 |

| VÝPIS NOVÝCH DVEŘÍ | | | | |
|--------------------|-------|-------|---|-------|
| OZN. | ŠÍŘKA | VÝŠKA | POPIS | POČET |
| NN20 | 880 | 2600 | NOVÉ VSTUPNÍ DVEŘE DO NEBYTOVÝCH PROSTOR, DŘEVĚNÉ, SE ZASKLENÍM IZOLAČNM DVOJSKLEM, VÝŠKA KŘÍDLA 2100 mm, NAD KŘÍDLEM SVĚTLÍK S FIXNÍM ZASKLENÍM, BARVA BÍLÁ NEBO HNĚDÁ DLE STANOVISKA PAMÁTKOVÉ PÉČE, SOUČINITEL PROSTUPU TEPLA CELÉHO VÝROBKU $U_w = \max.1,2W/m2.K$, OTEVÍRÁNÍ DOVNITŘ, LEVÉ | 1 |
| NN21 | 880 | 2700 | NOVÉ VSTUPNÍ DVEŘE DO NEBYTOVÝCH PROSTOR, DŘEVĚNÉ, SE ZASKLENÍM IZOLAČNM DVOJSKLEM, VÝŠKA KŘÍDLA 2100 mm, NAD KŘÍDLEM SVĚTLÍK S FIXNÍM ZASKLENÍM, BARVA BÍLÁ NEBO HNĚDÁ DLE STANOVISKA PAMÁTKOVÉ PÉČE, SOUČINITEL PROSTUPU TEPLA CELÉHO VÝROBKU $U_w = \max.1,2W/m2.K$, OTEVÍRÁNÍ DOVNITŘ, PRAVÉ | 1 |
| NN22 | 1400 | 2100 | NOVÉ DŘEVĚNÉ BALKONOVÉ DVEŘE, DVOUKŘÍDLOVÉ OTEVÍRAVÉ A VÝKLOPNÉ, ZASKLENÍ IZOLAČNÍM DVOJSKLEM. ODSTÍNU RÁMU BÍLÁ/BÍLÁ, SOUČINITEL PROSTUPU TEPLA CELÉHO VÝROBKU $U_w = \max.1,2W/m2.K$. OSAZENÍ DO STÁVAJÍCÍ POZICE DO ZAROVNANÉHO OSTĚNÍ SE ZAČIŠTĚNÍM VNITŘNÍCH OMÍTEK VČETNĚ ŠTUKU A MALBY | 1 |

- POZNÁMKY K PROVEDENÍ NOVÝCH VÝPLNÍ OTVORŮ:
- ROZMĚRY OTVORŮ JSOU ORIENTAČNÍ, PRO VÝROBU JE TŘEBA OTVORY PŘESNĚ ZAMĚŘIT NA STAVBĚ
 - NOVÉ OKENNÍ VÝPLNĚ BUDOU OPATŘENY NÁTĚREM VE STÁVAJÍCÍ BAREVNOSTI, T.J. LOMENÉ BÍLÉ BARVĚ, DISTANČNÍ RÁMEČEK V BAREVNOSTI OKENNÍCH KŘÍDEL
 - OKENNÍ VÝPLNĚ BUDOU V OSTĚNÍ OSAZENY DO STÁVAJÍCÍHC POZIC - MĚŘENO Z EXTERIÉRU
 - BAREVNOST DVEŘNÍCH VÝPLNÍ A PARAPETNÍCH PLECHŮ BUDE PŘED ZAHÁJENÍM PRACÍ UPŘESNĚNA A PŘEDLOŽENA ORGÁNŮM STÁTNÍ PAMÁTKOVÉ PÉČE K ODSOUHLASENÍ
 - NEOZNAČENÉ VÝPLNĚ OTVORŮ BEZE ZMĚNY

| | | | | |
|---|--|--------------|---|--------------------|
| VYPRACOVAL | | Projektant | Martin Pleschinger Palackého 886 , 473 01 Nový Bor autorizace ČKAIT 0501101 tel: 730923860 e-mail: martin@pleschinger.com | |
| ZODPOVĚDNÝ PROJEKTANT | | Zkontroloval | | |
| INVESTOR | Město Česká Lípa, Náměstí T. G. Masaryka 1, 470 01 Česká Lípa | | | |
| MÍSTO STAVBY | náměstí T. G. Masaryka 195/28, Česká Lípa k.ú. Česká Lípa, p.č. 303/1 | | DATUM | 05/2023 |
| VÝMĚNA OKEN A VNĚJŠÍCH DVEŘÍ | | | STUPEŇ PD | PD PRO UDRŽ. PRÁCE |
| | | | MĚŘÍTKO | |
| VÝPIS NOVĚ OSAZOVANÝCH OKEN DO NÁMĚSTÍ | | | ZAKÁZKA | 27/2023 |
| | | | FORMÁT | |
| | | | ČÍSLO KOPIE | ČÍSLO VÝKRESU |
| | | | 3 | D1.1b9 |

| VÝPIS NOVÝCH OKEN DO DVORA | | | | | | |
|----------------------------|----------------|-----------------|---|--|------------------------------|-------|
| OZN. | STAVEBNÍ ŠÍŘKA | STAVE BNÍ VÝŠKA | POPIS | VNĚJŠÍ PARAPET | VNITŘNÍ PARAPET | POČET |
| ND1 | 900 | 1500 | NOVÉ DŘEVĚNÉ OKNO JEDNODUCHÉ, JEDNOKŘÍDLOVÉ, OTEVÍRAVÉ A VÝKLOPNÉ, ZASKLENÍ IZOLAČNÍM DVOJSKLEM. RÁM V LOMENÉ BÍLÉ BARVĚ. SOUČINITEL PROSTUPU TEPLA CELÉHO VÝROBKU Uw = max.1,2 W/m2.K. OSAZENÍ DO ROVNÉHO OSTĚNÍ SE ZAČIŠTĚNÍM VNITŘNÍCH OMÍTEK VČETNĚ ŠTUKU A MALBY. | VNĚJŠÍ PARAPET Z POZINKOVANÉHO PLECHU V PŘÍRODNÍM ODSTÍNU, NA BOKU POD OMÍTKOU, KE ZDIVU PŘIPOJENÝ OCELOVÝMI PŘÍPONKAMI | NOVÝ DŘEVĚNÝ VNITŘNÍ PARAPET | 9 |
| ND2 | 450 | 1150 | NOVÉ DŘEVĚNÉ OKNO JEDNODUCHÉ, JEDNOKŘÍDLOVÉ, OTEVÍRAVÉ A VÝKLOPNÉ, ZASKLENÍ IZOLAČNÍM DVOJSKLEM. RÁM V LOMENÉ BÍLÉ BARVĚ. SOUČINITEL PROSTUPU TEPLA CELÉHO VÝROBKU Uw = max.1,2 W/m2.K. OSAZENÍ DO ROVNÉHO OSTĚNÍ SE ZAČIŠTĚNÍM VNITŘNÍCH OMÍTEK VČETNĚ ŠTUKU A MALBY. | VNĚJŠÍ PARAPET Z POZINKOVANÉHO PLECHU V PŘÍRODNÍM ODSTÍNU, NA BOKU POD OMÍTKOU, KE ZDIVU PŘIPOJENÝ OCELOVÝMI PŘÍPONKAMI | NOVÝ DŘEVĚNÝ VNITŘNÍ PARAPET | 1 |
| ND3 | 1150 | 1450 | NOVÉ DŘEVĚNÉ OKNO JEDNODUCHÉ, JEDNOKŘÍDLOVÉ, OTEVÍRAVÉ A VÝKLOPNÉ, ZASKLENÍ IZOLAČNÍM DVOJSKLEM. RÁM V LOMENÉ BÍLÉ BARVĚ. SOUČINITEL PROSTUPU TEPLA CELÉHO VÝROBKU Uw = max.1,2 W/m2.K. OSAZENÍ DO ROVNÉHO OSTĚNÍ SE ZAČIŠTĚNÍM VNITŘNÍCH OMÍTEK VČETNĚ ŠTUKU A MALBY. | VNĚJŠÍ PARAPET Z POZINKOVANÉHO PLECHU V PŘÍRODNÍM ODSTÍNU, NA BOKU POD OMÍTKOU, KE ZDIVU PŘIPOJENÝ OCELOVÝMI PŘÍPONKAMI | NOVÝ DŘEVĚNÝ VNITŘNÍ PARAPET | 1 |
| ND4 | 600 | 900 | NOVÉ DŘEVĚNÉ OKNO JEDNODUCHÉ, JEDNOKŘÍDLOVÉ, OTEVÍRAVÉ A VÝKLOPNÉ, ZASKLENÍ IZOLAČNÍM DVOJSKLEM. RÁM V LOMENÉ BÍLÉ BARVĚ. SOUČINITEL PROSTUPU TEPLA CELÉHO VÝROBKU Uw = max.1,2 W/m2.K. OSAZENÍ DO ROVNÉHO OSTĚNÍ SE ZAČIŠTĚNÍM VNITŘNÍCH OMÍTEK VČETNĚ ŠTUKU A MALBY. | VNĚJŠÍ PARAPET Z POZINKOVANÉHO PLECHU V PŘÍRODNÍM ODSTÍNU, NA BOKU POD OMÍTKOU, KE ZDIVU PŘIPOJENÝ OCELOVÝMI PŘÍPONKAMI | NOVÝ DŘEVĚNÝ VNITŘNÍ PARAPET | 1 |
| ND5 | 850 | 1500 | NOVÉ DŘEVĚNÉ OKNO JEDNODUCHÉ, JEDNOKŘÍDLOVÉ OTEVÍRAVÉ A VÝKLOPNÉ, ZASKLENÍ IZOLAČNÍM DVOJSKLEM. ODSTÍNU RÁMU BÍLÁ/BÍLÁ, SOUČINITEL PROSTUPU TEPLA CELÉHO VÝROBKU Uw = max.1,2W/m2.K. OSAZENÍ DO STÁVAJÍCÍ POZICE DO ZAROVNANÉHO OSTĚNÍ SE ZAČIŠTĚNÍM VNITŘNÍCH OMÍTEK VČETNĚ ŠTUKU A MALBY | VNĚJŠÍ PARAPET Z POZINKOVANÉHO PLECHU V PŘÍRODNÍM ODSTÍNU, NA BOKU POD OMÍTKOU, KE ZDIVU PŘIPOJENÝ OCELOVÝMI PŘÍPONKAMI | NOVÝ DŘEVĚNÝ VNITŘNÍ PARAPET | 2 |
| ND6 | 900 | 1950 | NOVÉ DŘEVĚNÉ OKNO JEDNODUCHÉ, JEDNOKŘÍDLOVÉ OTEVÍRAVÉ A VÝKLOPNÉ, S HORNÍM VĚTRACÍM KŘÍDLEM VÝKLOPNÝM, ZASKLENÍ IZOLAČNÍM DVOJSKLEM. ODSTÍNU RÁMU BÍLÁ/BÍLÁ, SOUČINITEL PROSTUPU TEPLA CELÉHO VÝROBKU Uw = max.1,2W/m2.K. OSAZENÍ DO STÁVAJÍCÍ POZICE DO ZAROVNANÉHO OSTĚNÍ SE ZAČIŠTĚNÍM VNITŘNÍCH OMÍTEK VČETNĚ ŠTUKU A MALBY | VNĚJŠÍ PARAPET Z POZINKOVANÉHO PLECHU V PŘÍRODNÍM ODSTÍNU, NA BOKU POD OMÍTKOU, KE ZDIVU PŘIPOJENÝ OCELOVÝMI PŘÍPONKAMI | NOVÝ DŘEVĚNÝ VNITŘNÍ PARAPET | 2 |
| ND8 | 1200 | 1850 | NOVÉ DŘEVĚNÉ OKNO JEDNODUCHÉ, JEDNOKŘÍDLOVÉ, OTEVÍRAVÉ A VÝKLOPNÉ, ZASKLENÍ IZOLAČNÍM DVOJSKLEM. RÁM V LOMENÉ BÍLÉ BARVĚ. SOUČINITEL PROSTUPU TEPLA CELÉHO VÝROBKU Uw = max.1,2 W/m2.K. OSAZENÍ DO ROVNÉHO OSTĚNÍ SE ZAČIŠTĚNÍM VNITŘNÍCH OMÍTEK VČETNĚ ŠTUKU A MALBY. | VNĚJŠÍ PARAPET Z POZINKOVANÉHO PLECHU V PŘÍRODNÍM ODSTÍNU, NA BOKU POD OMÍTKOU, KE ZDIVU PŘIPOJENÝ OCELOVÝMI PŘÍPONKAMI | NOVÝ DŘEVĚNÝ VNITŘNÍ PARAPET | 1 |
| ND9 | 1200 | 1450 | NOVÉ DŘEVĚNÉ OKNO JEDNODUCHÉ, DVOUKŘÍDLOVÉ OTEVÍRAVÉ A VÝKLOPNÉ, ZASKLENÍ IZOLAČNÍM DVOJSKLEM. ODSTÍNU RÁMU BÍLÁ/BÍLÁ, SOUČINITEL PROSTUPU TEPLA CELÉHO VÝROBKU Uw = max.1,2W/m2.K. OSAZENÍ DO STÁVAJÍCÍ POZICE DO ZAROVNANÉHO OSTĚNÍ SE ZAČIŠTĚNÍM VNITŘNÍCH OMÍTEK VČETNĚ ŠTUKU A MALBY | VNĚJŠÍ PARAPET Z POZINKOVANÉHO PLECHU V PŘÍRODNÍM ODSTÍNU, NA BOKU POD OMÍTKOU, KE ZDIVU PŘIPOJENÝ OCELOVÝMI PŘÍPONKAMI | NOVÝ DŘEVĚNÝ VNITŘNÍ PARAPET | 1 |
| ND10 | 1100 | 1700 | NOVÉ DŘEVĚNÉ OKNO JEDNODUCHÉ, DVOUKŘÍDLOVÉ OTEVÍRAVÉ A VÝKLOPNÉ, HORNÍ ČÁST DVOUKŘÍDLOVÁ OTEVÍRAVÁ, ZASKLENÍ IZOLAČNÍM DVOJSKLEM. ODSTÍNU RÁMU BÍLÁ/BÍLÁ, SOUČINITEL PROSTUPU TEPLA CELÉHO VÝROBKU Uw = max.1,2W/m2.K. OSAZENÍ DO STÁVAJÍCÍ POZICE DO ZAROVNANÉHO OSTĚNÍ SE ZAČIŠTĚNÍM VNITŘNÍCH OMÍTEK VČETNĚ ŠTUKU A MALBY | VNĚJŠÍ PARAPET Z POZINKOVANÉHO PLECHU V PŘÍRODNÍM ODSTÍNU, ZASUNUTÝ POD OKAPNICI RÁMU OKNA, NA BOCÍCH POD OMÍTKOU, KE ZDIVU PŘIPOJENÝ OCELOVÝMI PŘÍPONKAMI | NOVÝ DŘEVĚNÝ VNITŘNÍ PARAPET | 6 |
| ND11 | 750 | 900 | NOVÉ DŘEVĚNÉ OKNO JEDNODUCHÉ, JEDNOKŘÍDLOVÉ, OTEVÍRAVÉ A VÝKLOPNÉ, S VODOROVNOU DĚLÍCÍ PŘÍČKOU, ZASKLENÍ IZOLAČNÍM DVOJSKLEM. RÁM V LOMENÉ BÍLÉ BARVĚ. SOUČINITEL PROSTUPU TEPLA CELÉHO VÝROBKU Uw = max.1,2 W/m2.K. OSAZENÍ DO ROVNÉHO OSTĚNÍ SE ZAČIŠTĚNÍM VNITŘNÍCH OMÍTEK VČETNĚ ŠTUKU A MALBY. | VNĚJŠÍ PARAPET Z POZINKOVANÉHO PLECHU V PŘÍRODNÍM ODSTÍNU, NA BOKU POD OMÍTKOU, KE ZDIVU PŘIPOJENÝ OCELOVÝMI PŘÍPONKAMI | NOVÝ DŘEVĚNÝ VNITŘNÍ PARAPET | 3 |
| ND12 | 850 | 1100 | NOVÉ DŘEVĚNÉ OKNO JEDNODUCHÉ, JEDNOKŘÍDLOVÉ, OTEVÍRAVÉ A VÝKLOPNÉ, S VODOROVNOU DĚLÍCÍ PŘÍČKOU, ZASKLENÍ IZOLAČNÍM DVOJSKLEM. RÁM V LOMENÉ BÍLÉ BARVĚ. SOUČINITEL PROSTUPU TEPLA CELÉHO VÝROBKU Uw = max.1,2 W/m2.K. OSAZENÍ DO ROVNÉHO OSTĚNÍ SE ZAČIŠTĚNÍM VNITŘNÍCH OMÍTEK VČETNĚ ŠTUKU A MALBY. | VNĚJŠÍ PARAPET Z POZINKOVANÉHO PLECHU V PŘÍRODNÍM ODSTÍNU, NA BOKU POD OMÍTKOU, KE ZDIVU PŘIPOJENÝ OCELOVÝMI PŘÍPONKAMI | NOVÝ DŘEVĚNÝ VNITŘNÍ PARAPET | 2 |
| CELKEM: | | | | | | 29 |

- POZNÁMKY K PROVEDENÍ NOVÝCH VÝPLNÍ OTVORŮ:
- ROZMĚRY OTVORŮ JSOU ORIENTAČNÍ, PRO VÝROBU JE TŘEBA OTVORY PŘESNĚ ZAMĚŘIT NA STAVBĚ
 - NOVÉ OKENNÍ VÝPLNĚ BUDOU OPATŘENY NÁTĚREM VE STÁVAJÍCÍ BAREVNOSTI, T.J. LOMENÉ BÍLÉ BARVĚ, DISTANČNÍ RÁMEČEK V BAREVNOSTI OKENNÍCH KŘÍDEL
 - OKENNÍ VÝPLNĚ BUDOU V OSTĚNÍ OSAZENY DO STÁVAJÍCÍCH POZIC - MĚŘENO Z EXTERIÉRU
 - BAREVNOST DVEŘNÍCH VÝPLNÍ A PARAPETNÍCH PLECHŮ BUDE PŘED ZAHÁJENÍM PRACÍ UPŘESNĚNA A PŘEDLOŽENA ORGÁNŮM STÁTNÍ PAMÁTKOVÉ PÉČE K ODSOUHLASENÍ
 - NEOZNAČENÉ VÝPLNĚ OTVORŮ BEZE ZMĚNY

| | | | | |
|---|--|--------------------|---|--------------------|
| VYPRACOVAL | | MARTIN PLESCHINGER | Martin Pleschinger Palackého 886 , 473 01 Nový Bor autorizace ČKAIT 0501101 tel: 730923860 e-mail: martin@pleschinger.com | |
| ZODPOVĚDNÝ PROJEKTANT | | MARTIN PLESCHINGER | | |
| INVESTOR | Město Česká Lípa, Náměstí T. G. Masaryka 1, 470 01 Česká Lípa | | | |
| MÍSTO STAVBY | náměstí T. G. Masaryka 195/28, Česká Lípa k.ú. Česká Lípa, p.č. 303/1 | | DATUM | 05/2023 |
| VÝMĚNA OKEN A VNĚJŠÍCH DVEŘÍ | | | STUPEŇ PD | PD PRO UDRŽ. PRÁCE |
| | | | MĚŘÍTKO | |
| | | | ZAKÁZKA | 27/2023 |
| VÝPIS NOVĚ OSAZOVANÝCH OKEN DO DVORA | | | FORMÁT | |
| | | | ČÍSLO KOPIE | ČÍSLO VÝKRESU |
| | | | 3 | D1.1b10 |