

Spis. zn.: MUCL/41865/2023  
Č. j.: MUCL/26956/2024  
Počet stran: 6  
Počet příloh/počet stran příloh: 1

Vyřizuje: Martina Hofmanová, DiS.  
Telefon: 487 881 257

Datum: 20.2.2024

### Změna zadávací dokumentace č. 3

V souvislosti se zadávacím řízením na nadlimitní veřejnou zakázku na stavební práce „**Rekonstrukce Kounicova domu, Berkova ul. čp. 100, Česká Lípa**“ zadávanou dle § 56 zákona č. 134/2016 Sb. o zadávání veřejných zakázek (dále jen „zákon“) pod ev. č. VZ2024 – 003142 a vedenou na profilu zadavatele pod č. P24V00000002, zadavatel na základě dotazu dodavatele provedl změnu zadávací dokumentace ve smyslu § 99 zákona zadávací dokumentaci následovně:

#### Dotaz č. 1:

*Žádáme zadavatele o jasnou specifikaci pol.č. 513 cementová barevná dlažba tl. 20 mm, u které není jasné, co je předmětem dodávky. Popis položky uvádí „cementovou barevnou dlažbu tl. 20mm“, níže pak je popis „dlažba skladebná betonová imitace cihlové dlažby 215x215x25-28 mm“ a v projektu interiéru je zobrazena dlažba v několika barvách ve formátu 200x200 mm. Požadujeme jasné specifikování materiálu, rozměrů, vlastností a barev dlažby. Zároveň žádáme o opravu soupisu prací.*

513	M	5924620R	cementová barevná dlažba tl. 20 mm	m2	1 703,982		0,00
	PP		dlažba skladebná betonová imitace cihlové dlažby 215x215x25-28mm				
	VV		1654,351*1,03 'Přepočtené koeficientem množství		1 703,982		

Např.

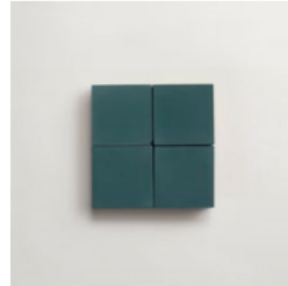


dlažba formát 200\*200mm  
mallard - modrá

Spárořez podlahy tvoří obvodová ortogonální bordura z celého formátu dlažby 200\*200mm.  
Uvnitř je dlažba položená na koso, v uhlu 45 na hlavní osu.



stone - teplá šedá  
formát 200\*200mm



teal - zelenomodrá  
formát 200\*200mm

### **Odpověď č. 1:**

Bude použita betonová dlažba formátu 200x200mm tl. do 20 mm.

Dlažba bude od jednotného výrobce a bude použita v různých barevnostech na základě výsledku vzorkování a výběru architekta.

Zadavatel v tomto smyslu provedl úpravu popisu položky č. 513 soupisu stavebních prací, dodávek a služeb pro objekt 01 stavební část.



### **Dotaz č. 2:**

Žádáme zadavatele o jasnou specifikaci níže uvedených pol.č. 518 a 519, kde se rovněž liší popis položky s podrobným popisem níže pod ní. Požadujeme jasné specifikování materiálu, rozměrů, vlastností a barev. Zároveň žádáme o opravu soupisu prací.

518	M	5838616R	obkladová tvarovka pískovcová	m	49,197		0,00
-----	---	----------	-------------------------------	---	--------	--	------

### **Město Česká Lípa**

náměstí T. G. Masaryka č. p. 1 • 470 36 Česká Lípa  
IČ: 00260428 • DIČ: CZ00260428

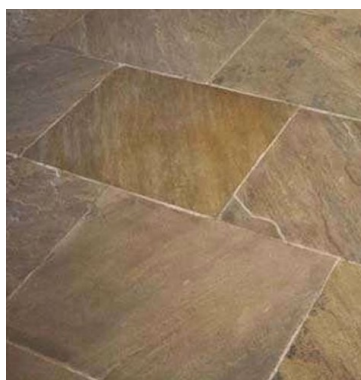
<http://www.mucl.cz> • e-mail: [podatelna@mucl.cz](mailto:podatelna@mucl.cz) • ID DS: bkfbe3p

			<b>100x15x350 mm</b>				
	PP		sokl rovný leštěná žula v 100mm tl 20mm				
	VV		"1.NP - skladba 03" sokl0306		47,305		
	VV		47,305*1,04 "Přepočtené koeficientem množství		49,197		
<b>519</b>	<b>M</b>	<b>5838614R</b>	<b>cementová dlažba 100x200x17 mm</b>	<b>m</b>	<b>835,708</b>		<b>0,00</b>
	PP		sokl rovný tryskaná žula v 100mm tl 20mm				
	VV		"1.NP - skladba 01 a 04" sokl0104		803,565		
	VV		803,565*1,04 "Přepočtené koeficientem množství		835,708		

**Odpověď č. 2:**

Zadavatel upravuje popis položky č. 518 soupisu stavebních prací, dodávek a služeb pro objekt 01 stavební část následovně:

„sokl rovný, béžový pískovec 100x350x15 mm“. Pro zadavatel přidává ilustrativní obrázek dezénu soklu.



Dále zadavatel upravuje popis materiálu položky č. 519 soupisu stavebních prací, dodávek a služeb pro objekt 01 stavební část následovně:

„sokl rovný z upravených betonových dlaždic 100x200x20mm“

Barva soklu bude použita dle barvy podlahy na základě výsledku vzorkování a výběru architekta.

**Dotaz č. 3:**

Žádáme zadavatele o jasnou specifikaci pol. č. 526 a 527, u kterých se v popisu položky požaduje obklady keramický hladký do velikosti 12 ks/m2, naproti tomu v projektu interiéru je zobrazen obklad o jiné velikosti, která neodpovídá velikosti v popisu. Požadujeme jasné specifikování materiálu, rozměrů, vlastností a barev. Zároveň žádáme o opravu soupisu prací, tak aby popis položky odpovídal požadavkům projektu.

526	K	781474112	Montáž obkladů vnitřních keramických hladkých přes 9 do 12 ks/m2 lepených flexibilním lepidlem	m2	511,306		0,00
	PP		Montáž obkladů vnitřních stěn z dlaždic keramických lepených flexibilním lepidlem maloformátových hladkých přes 9 do 12 ks/m2				
<b>527</b>	<b>M</b>	<b>59761026</b>	<b>obklad keramický hladký do 12ks/m2</b>	<b>m2</b>	<b>562,437</b>		<b>0,00</b>
	PP		obklad keramický hladký do 12ks/m2				
	VV		511,306*1,1 "Přepočtené koeficientem množství		562,437		

V projektu interiéru je uvažováno s velikostí obkladu 100 x 300 mm nebo 75 x 300 mm?

**Město Česká Lípa**

náměstí T. G. Masaryka č. p. 1 • 470 36 Česká Lípa

IČ: 00260428 • DIČ: CZ00260428

http://www.mucl.cz • e-mail: [podatelna@mucl.cz](mailto:podatelna@mucl.cz) • ID DS: bkfbe3p



příklad kladení obkladu  
-asymetrické a hravé  
-var. s barevnou spárovačkou

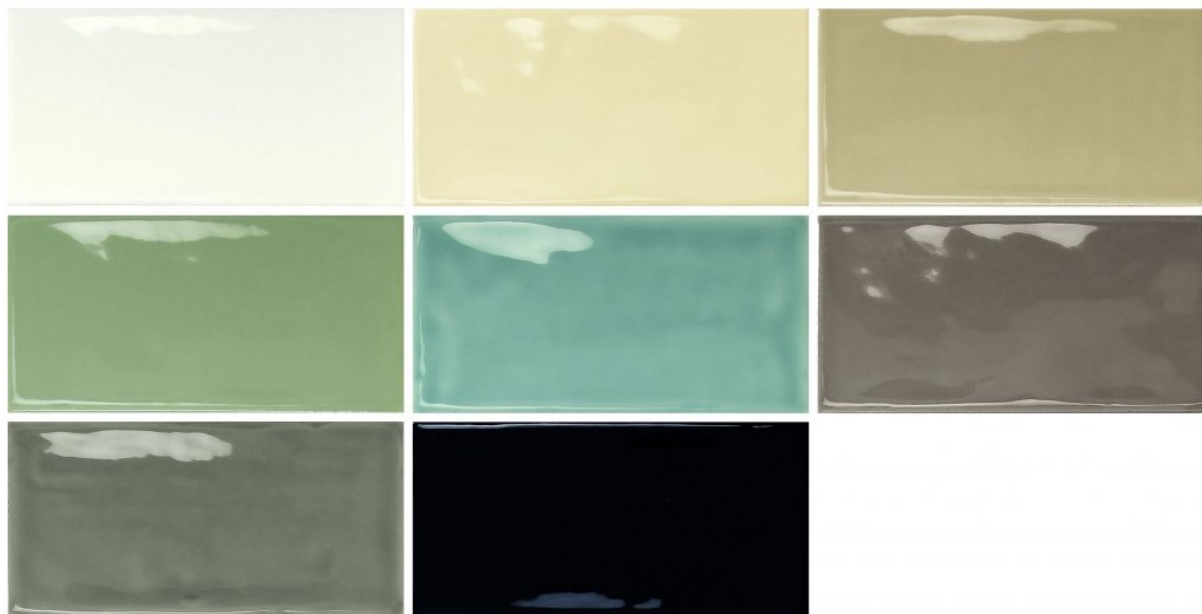


příklad kladení obkladu  
-var. s barevnou spárovačkou

**Odpověď č. 3:**

Zadavatel upravil znění položek č. 526 a 527 a přidal nové dvě položky č. 598 a 599 soupisu stavebních prací, dodávek a služeb pro objekt 01 stavební část. Provedené úpravy upřesňují popis materiálu a rozdělují provádění dle způsobu kladení obkladů.

Ilustrační obrázky:  
nakoso kladený obklad

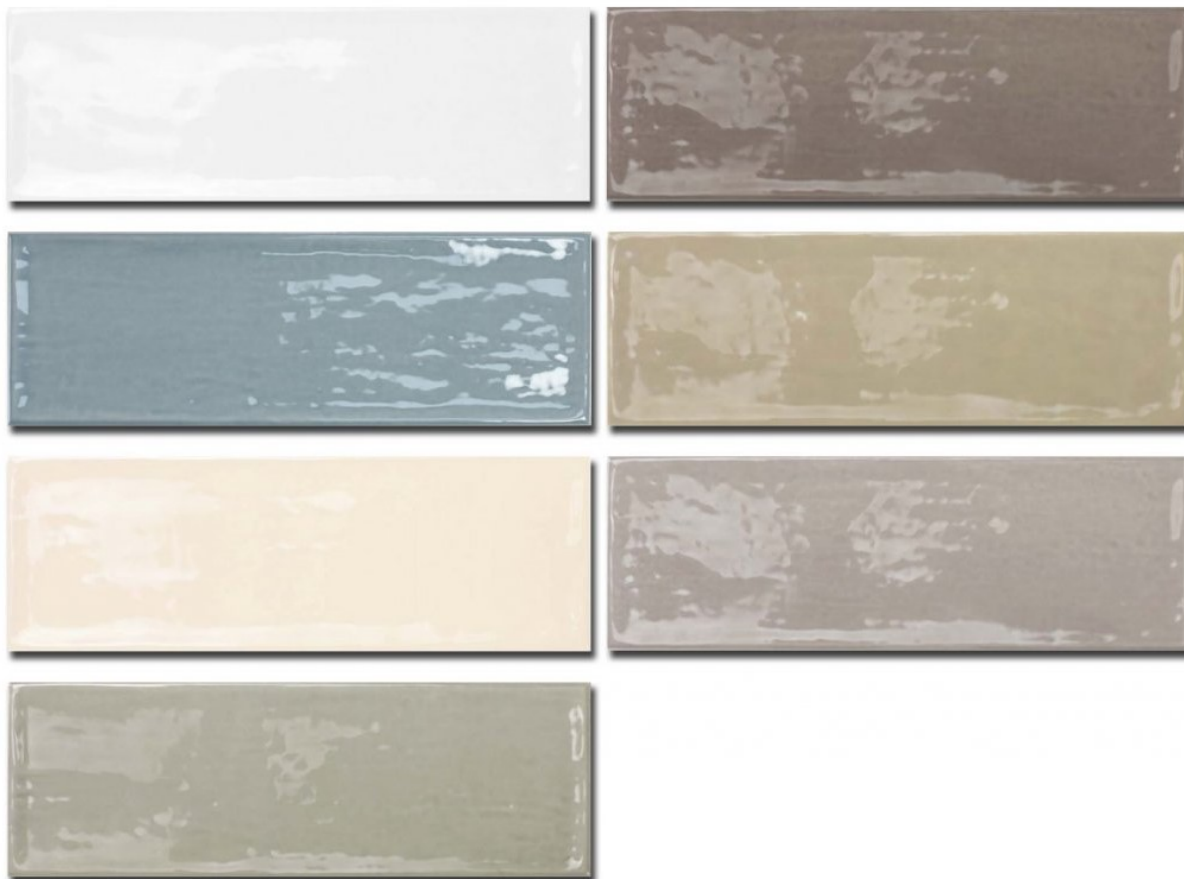


vodorovně kladený obklad:

**Město Česká Lípa**

náměstí T. G. Masaryka č. p. 1 • 470 36 Česká Lípa  
IČ: 00260428 • DIČ: CZ00260428

<http://www.mucl.cz> • e-mail: [podatelna@mucl.cz](mailto:podatelna@mucl.cz) • ID DS: bkf3e3p



**Dotaz č. 4:**

Podle nás jsou v soupise prací níže uvedené duplicitní položky. Žádáme o opravu soupisu prací nebo sdělení způsobu ocenění.

Soupis prací stavební část:

559	K	79-OV-03a	Madla u WC pro OSSPO pevná - specifikace dle tabulky ostatních výrobků - OV.03	kus	3,000		0,00
-----	---	-----------	--	-----	-------	--	------

PP

Výtah - specifikace dle tabulky ostatních výrobků - OV.01

560	K	79-OV-03b	Madla u WC pro OSSPO sklopná - specifikace dle tabulky ostatních výrobků - OV.03	kus	3,000		0,00
-----	---	-----------	--	-----	-------	--	------

PP

Výtah - specifikace dle tabulky ostatních výrobků - OV.01

Soupis prací MOB-ZTI-Mobiliář-zdravotechnika:

11	K	SGLT11	Pevné madlo	kus	3,000		0,00
----	---	--------	-------------	-----	-------	--	------

PP

Pevné madlo

VV

neroz kartáčovaná

VV

-bližší specifikace viz. tech. zpráva

VV

o 200 mm delší než mísa (900 mm)

**Město Česká Lípa**

náměstí T. G. Masaryka č. p. 1 • 470 36 Česká Lípa  
 IČ: 00260428 • DIČ: CZ00260428

http://www.mucl.cz • e-mail: [podatelna@mucl.cz](mailto:podatelna@mucl.cz) • ID DS: bkfbe3p

	VV		3			3,000	
12	K	SGLT12	Sklopné madlo	kus	3,000		0,00
	PP		Sklopné madlo				
	VV		"nerez kartáčovaná				
	VV		-bližší specifikace viz. tech. zpráva				
	VV		"o 100 mm delší než mísa (800 mm)				
	VV		3			3,000	

**Odpověď č. 4:**

Zadavatel ověřil dotazované skutečnosti a shledal, že uvedené položky pro madla jsou v soupisu stavebních prací, dodávek a služeb uvedeny duplicitně, a proto odstranil položky č. 11 a 12 soupisu stavebních prací pro MOB- ZTI - Mobiliář – zdravotní technika.

**Dotaz č. 5:**

Žádáme zadavatele o přesnější specifikaci p.č. 557 Výtah, neboť v tabulce ostatních výrobků nejsou uvedeny základní parametry jako nosnost a rychlost.

	D	79R	Ostatní prvky				0,00
557	K	79-OV-01	Výtah - specifikace dle tabulky ostatních výrobků - OV.01	kus	1,000		0,00
	PP		Výtah - specifikace dle tabulky ostatních výrobků - OV.01				

**Odpověď č. 5:**

Zadavatel upřesňuje specifikaci výtahu definovaného v pol. 557 soupisu stavebních prací, dodávek a služeb pro objekt 01 stavební část.

Maximální nosnost výtahu je min. 630 kg.

Rychlost výtahu je od 0,9 do 1,1 m/s.

Upravený soupis stavebních prací, dodávek a služeb je přílohou tohoto dokumentu. Změněné položky jsou barevně označeny-

Tato změna zadávací dokumentace č. 3 je nedílnou součástí zadávací dokumentace k výše uvedené veřejné zakázce.

Zadavatel adekvátně k obsahu doplnění zadávací dokumentace prodlužuje lhůtu pro podání nabídek o 3 dny, tedy do **28.2.2024 do 12:00 hod** a neuveřejňuje nové datum otevírání el. nabídek, neboť otevírání nabídek je neveřejné.

Příloha č. 1 – upravený soupis stavebních prací, dodávek a služeb

Mgr. Jolana Nebřenská  
vedoucí odboru rozvoje města a investic

Za správnost:

Martina Hofmanová, DiS.  
referent veřejných zakázek

**Město Česká Lípa**

náměstí T. G. Masaryka č. p. 1 • 470 36 Česká Lípa

IČ: 00260428 • DIČ: CZ00260428

http://www.mucl.cz • e-mail: [podatelna@mucl.cz](mailto:podatelna@mucl.cz) • ID DS: bkfbe3p