

Práce pro 5. etapu na akci –

„Výměna rozvodů ZTI v budově ZUŠ Česká Lípa, Arbesova 2077“

1.PP

- místnost č. 052, 053, 054 a 055

- stoupačky - kanalizační K 25, K 26 a K 27

- kanal. stoupačka K 26 výměna od napojení prvního hrdla u podlahy a ukončení pod stropní k-cí s připojením na stávající potrubí v 1.PP (od 1.NP již rekonstruováno)

- kanal. stoupačka K 25 výměna od napojení prvního hrdla u podlahy přes stropní k-ci do 1.NP

- kanal. stoupačka K 27 výměna od napojení prvního hrdla u podlahy s přípojkami k zařizovacím předmětům

- vodovodní V 15 a V 16

- stoupačka vody V 15 výměna rozvodu vody od hlavní ležaté trasy z chodby č. 049 s přípojkami k zařizovacím předmětům a její ukončení s připojením na stávající rozvod pod stropní k-cí v 1.PP (od 1.NP již rekonstruováno)

- stoupačka vody V 16 výměna rozvodu vody od hlavní ležaté trasy z chodby č. 049 přes stropní k-ci do 1.NP

- přípojky kanalizační a vodovodní k zařizovacím předmětům

- místnost č. 071

- provedení napojení od ležatého vodovodního rozvodu do instalačního kanálu pro kompletní výměnu trubek vedené v kanálu v 1.NP

1.NP

- místnost č. 142

- stoupačky - kanalizační K 25, K 25A a K 25B ukončit výměnu pod stropní k-cí s připojením na stávající potrubí v 1.NP (v podhledu)

- vody V 16, V 16-2, V 16-4 a V 16-5 ukončit výměnu pod stropní k-cí s připojením na stávající potrubí v 1.NP (v podhledu)

- místnost č. 170, 169, 179, 177 a 178

- kompletní výměna ležatého vodovodního rozvodu vedené v instalačním kanálu - podlaha

- přípojky kanalizační a vodovodní k zařizovacím předmětům

- místnost č. 179

- výměna ležaté kamen. kanalizace DN 150 v podlaze a v hloubce cca 1m od stoupačky K 2 přes celou chodbu ke stoupačce K 10B s napojením na stávající litinovou kanalizaci DN 150

Kontrolní dvířka - na odbočkách z vodovodních stoupaček pro jednotlivá podlaží budou osazeny uzávěry pro jednotlivá podlaží, přístup k uzávěrům bude protipožárními kontrolními dvířky (stoupačky prochází požárními úseky, které jsou tvořeny jednotlivými podlažími, oddělenými od schodiště požárními dveřmi)

Stavební úpravy jednotlivých hygienických zařízení budou obsahovat tyto úpravy:

1.NP

- místnost č. 169 a 179

- podlaha - provedení nové keram. dlažby na stávající dlažbu s přechodovými lištami na stávající podlahu do místností č. 168 a 150 (3,2 + 1,55m)
- nové dřevěné prahy osazené do jednotlivých vstupních dveří učeben, sálů, kabinetů a sociálního zařízení z této chodby

- místnost č. 169, 170, 177, 178 a 179

- instalační kanál - vybourání a zpětná montáž zakrytí kanálu s jednotlivými podlahovými vrstvami

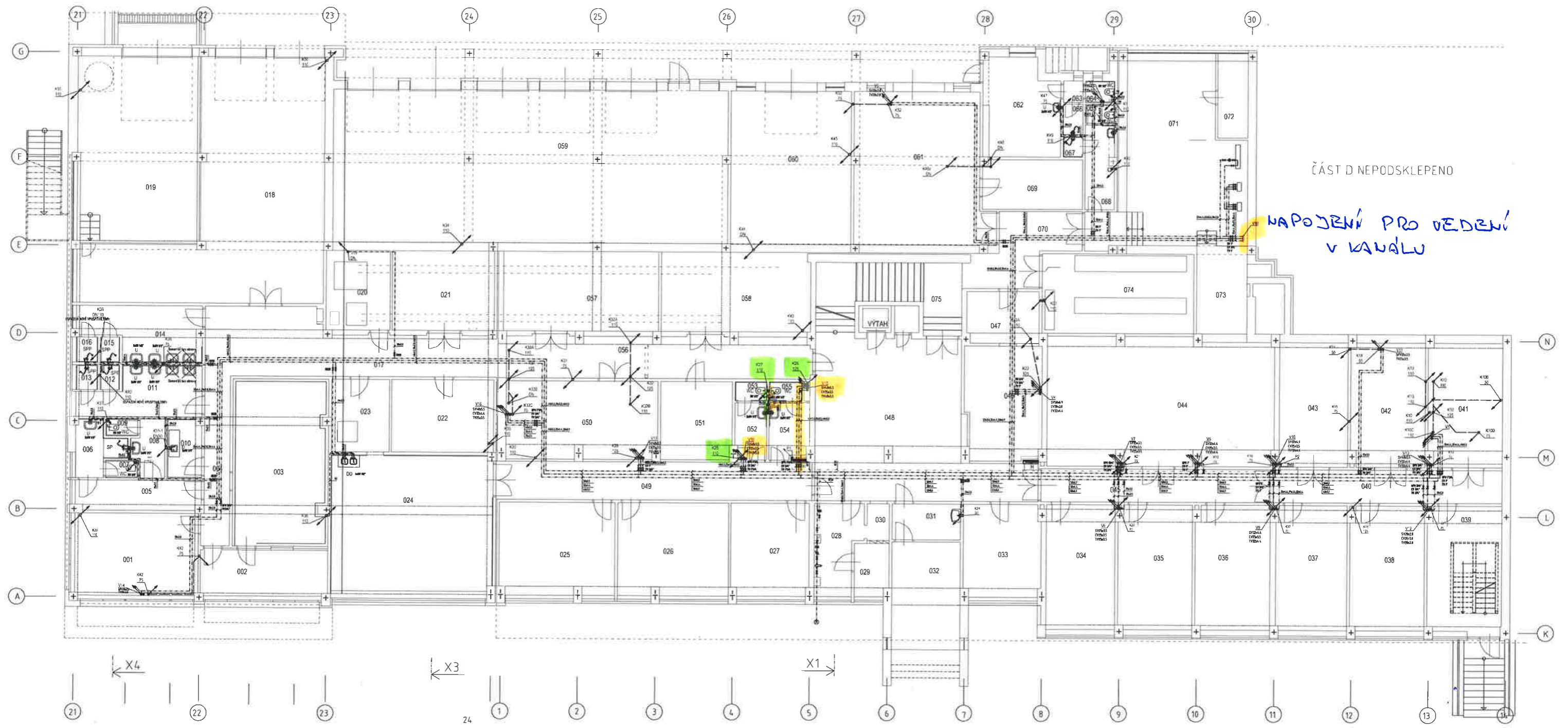
- místnost č. 179

- demontáž podlahových vrstev, výkop rýhy, výměna stávající kameninové kanalizace za kanalizační potrubí KG DN 150 s napojením na litinové potrubí, zásyp a montáž podlahového souvrství
- demontáž stávajících zařizovacích předmětů, odstranění stávající dlažby podlah a obklady stěn, oškrábány malby nad obklady stěn a stropu;
- bude provedeno zaplentování rýh a oprava omítek;
- bude provedena výmalba dotčených místností;
- budou provedeny nové stoupačky (kanalizace, voda - studená, teplá a cirkulace);
- budou položeny nové dlažby podlah a nové obklady stěn, u obkladu budou použity nerezové lišty;
- bude provedena výměna vnitřních dveřních křídel, dveře pouze u kabin WC budou opatřeny WC-zámkem, stávající zárubně budou opatřeny novým nátěrem – jen v 1. PP;
- budou osazeny nové zařizovací předměty, stávající WC bude nahrazeno WC v závěsném provedení z důvodu jednoduššího provádění úklidu;
- součástí stavebních úprav bude výměna zrcadel v předsíních WC 1.PP a u umyvadel v 1.NP
- dále vybavení hygienických zázemí - WC štětkou, držáky na toaletní papír, dávkovači mýdla, zásobníky na papír, toaletními koši;

Upozornění

Řezy v projektové dokumentaci nejsou upraveny pro osazení závěsných WC.

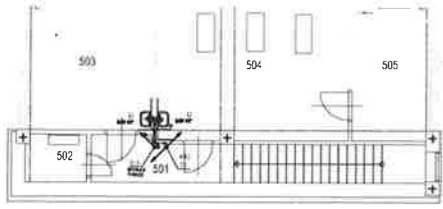
PŮDORYS 1PP



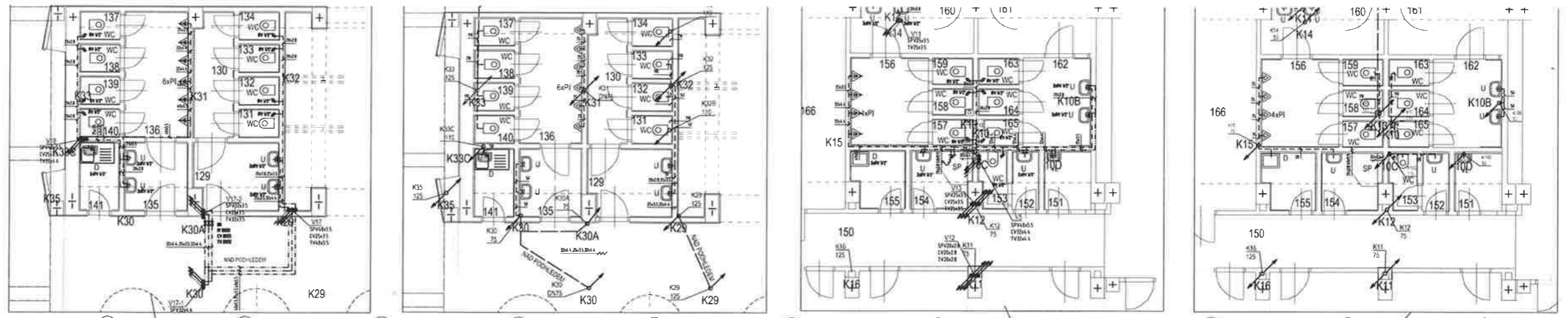
ČÁST D NEPODSKLEPENO

NAPOJENÍ PRO VEDENÍ
V KANALU

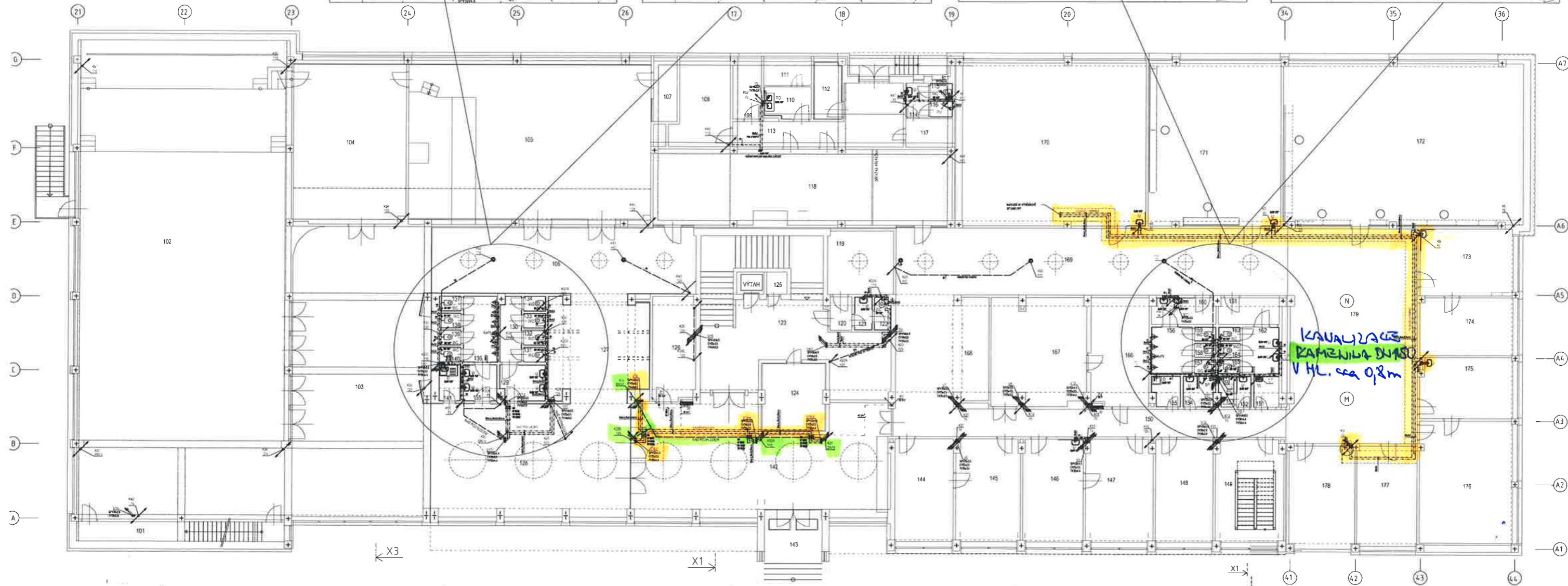
■ VNITŘNÍ W DODAV
■ KANALIZACE VNITŘNÍ



ČÍSLO	NÁZEV	MZ	OPRAVA POOLARY	OPRAVA SÍŤEN
501	CHODBA		DLAŽBA	ŠTUKOVÁ OMÍTKA
502	ROZVODNA		LINO	ŠTUKOVÁ OMÍTKA
503	SPÍČAD		LINO	ŠTUKOVÁ OMÍTKA
504	PRŮHŤACÍ KABINA		LINO	ŠTUKOVÁ OMÍTKA
505	SPÍČAD		LINO	ŠTUKOVÁ OMÍTKA

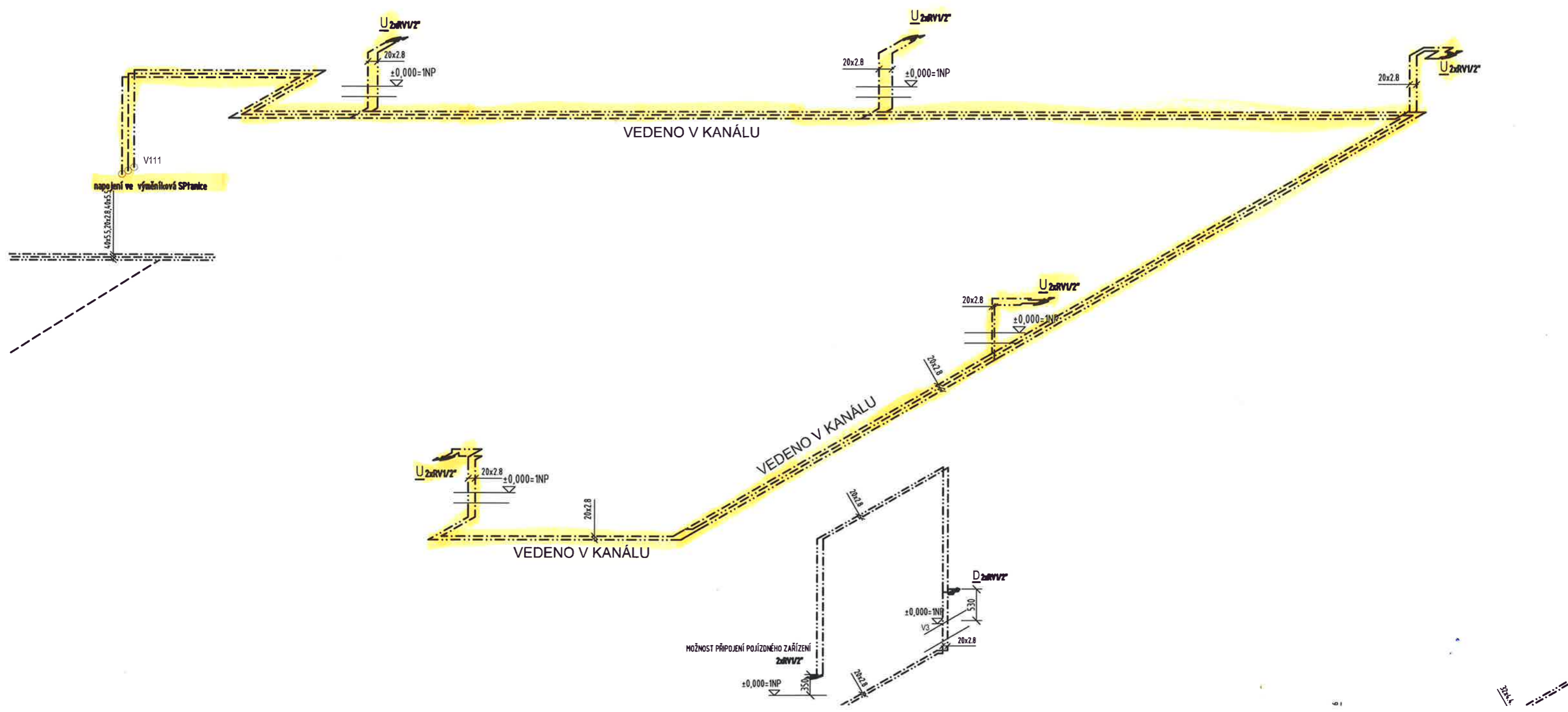


PŮDORYS 1NP



VNITŘNÍ VODOVOD
 VNITŘNÍ KANALIZACE

Vedoucí:
 Ing. Hana
 Investor:
 Staveb
 Arbes
 Výkres:
 D1,4
 Půd



324/4