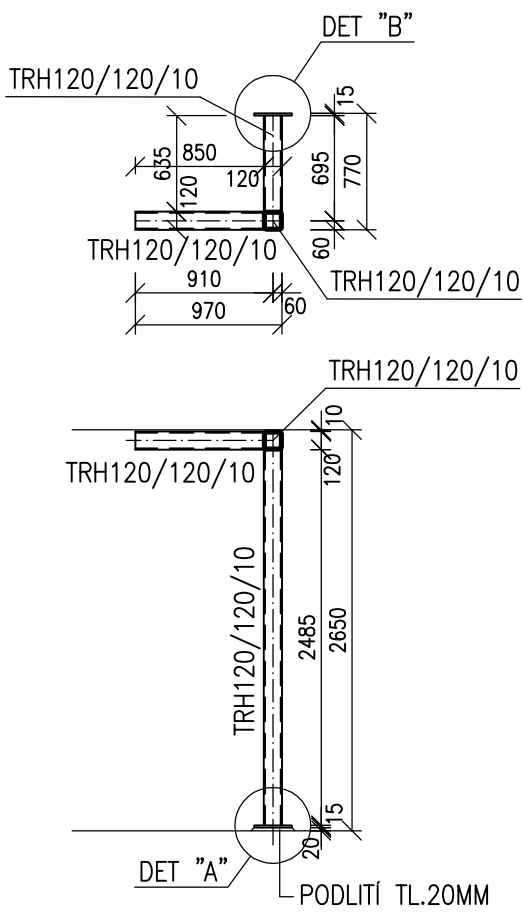
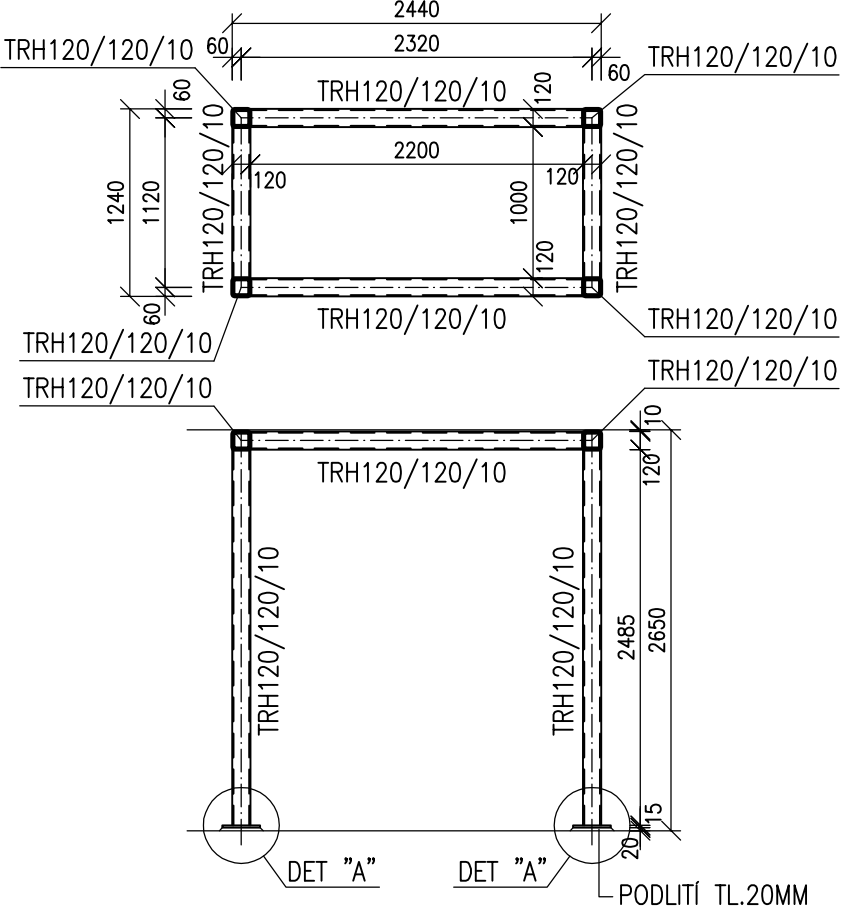


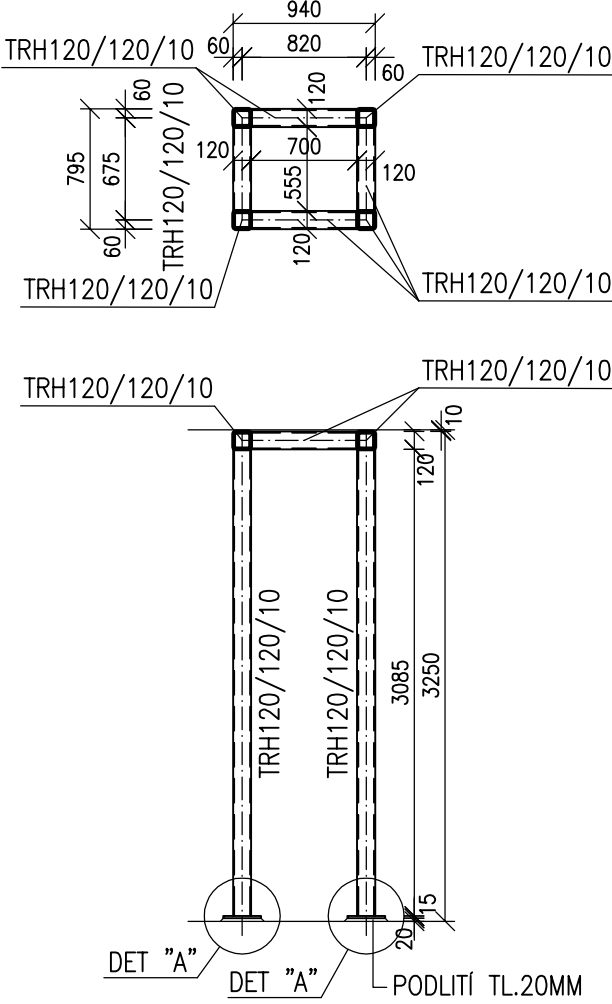
PODPORA PROSTUPU P1 M 1:50



PODPORA PROSTUPU P2 M 1:50

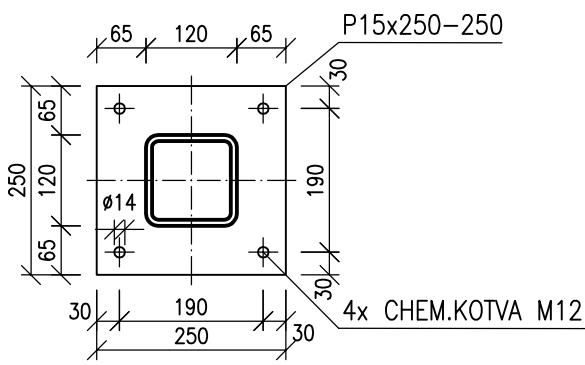


PODPORA PROSTUPU P5 M 1:50



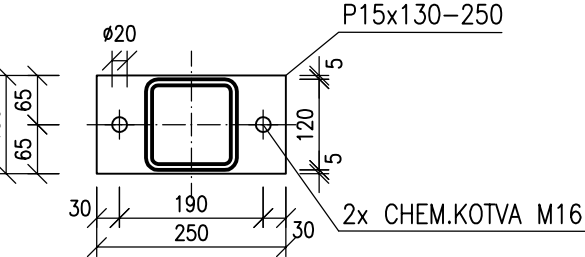
DETAIL "A" M 1:10

CELKEM 9KS



DETAIL "B" M 1:10

CELKEM 1KS



VÝPIS MATERIÁLU:

POL.	PŘEDMĚT	KS	PROFIL (mm)	JEDN. DĚL. (mm)	DĚLKA CELKEM (m, m²)	HMOTNOST 1mb, m² (kg)	HMOTNOST CELKEM (kg)	MATE RÁL.	POZN.
								S235	
	P1	1	TRH120/120/10	850	0,850	30,848	26		
		1	TRH120/120/10	635	0,635	30,848	20		
		1	TRH120/120/10	2485	2,485	30,848	77		
	P2	2	TRH120/120/10	1000	2,000	30,848	62		
		2	TRH120/120/10	2200	4,400	30,848	136		
		4	TRH120/120/10	2485	9,940	30,848	307		
	P5	2	TRH120/120/10	555	1,110	30,848	34		
		2	TRH120/120/10	700	1,400	30,848	43		
		4	TRH120/120/10	3085	12,340	30,848	381		
	DETA	9	P15	250	250	0,563	120	68	
	DETB	1	P15	130	250	0,033	120	4	
					CELKEM		1156	kg	
					PROŘEZ		15%		
					CELKEM + PROŘEZ		1330	kg	


P-plech, PL-plochá (i široká) ocel, TR-kruhová trubka, KUL-kulatina, Ž-PL-žebrovaný plech

POZNÁMKY:


- 1) OCEL S235
- 2) TŘÍDA PROVEDENÍ PODLE ČSN EN 1090–2 ... EXC2
- 3) OCHRANA PROTI KOROZI BUDE NATĚROVÝM SYSTÉMEM
- 4) OCHRANA PROTI POŽÁRU – VIZ ASŘ
- 5) PRO VÝROBU KONSTRUKCE BUDE ZPRACOVÁNA DODAVATELSKÁ DOKUMENTACE.
- 6) PŘED ZAHÁJENÍM VÝROBY VŠECHNY ROZMĚRY STÁVAJÍCÍHO OBJEKTU NA MÍSTĚ OVĚŘIT !!!
- 7) BUDE KOMPLETNĚ ODHALENA STÁVAJÍCÍ PREFAB KONSTRUKCE PRO POTVRZENÍ ZPŮSOBU ŘEŠENÍ STAVEBNÍCH ÚPRAV.

TENTO VÝKRES NENAHRAŽUJE DÍLENSKOU VÝROBNÍ DOKUMENTACI
PŘED ZAHÁJENÍM STAVEBNÍCH PRACÍ ZAMĚŘIT STAVENIŠTĚ

Č.REVIZE	DATUM REVIZE	POPIS REVIZE
-	2022-05-30	Východí vydání



KL-PLAN s.r.o.
T: +420 77782078
info@klplan.cz
www.klplan.cz



**REKONSTRUKCE BUDOVY ŠKOLNÍ JÍDELNY
ZŠ ŠPIČÁK, UL. 28. ŘÍJNA 2733, ČESKÁ LÍPA**

**D.1.2 Stavebně-konstrukční řešení
Strop nad 1.PP - stavební úpravy**

HIP:	Město Česká Lípa	PARE ČÍSLO:
Ing. Libor Kubát	Náměstí T. G. Masaryka č.p. 1. 47036 Česká Lípa	
+0,000= 280,670 m.n.m BPV	IC 00280428	
ZPRACOVATEL DÍLČÍ ČÁSTI:	Česká Lípa	
Ing. Tomáš Focke	Kraj Liberecký	
VEDOUcí DÍLČÍ ČÁSTI:	Číslo zakázky 17-2021VK-OPS	ČÍSLO VÝKRESU:
Ing. Tomáš Focke	Měřítko 1:50(20)	D.1.2.12
Účel PD	Dokumentace pro provádění stavby	