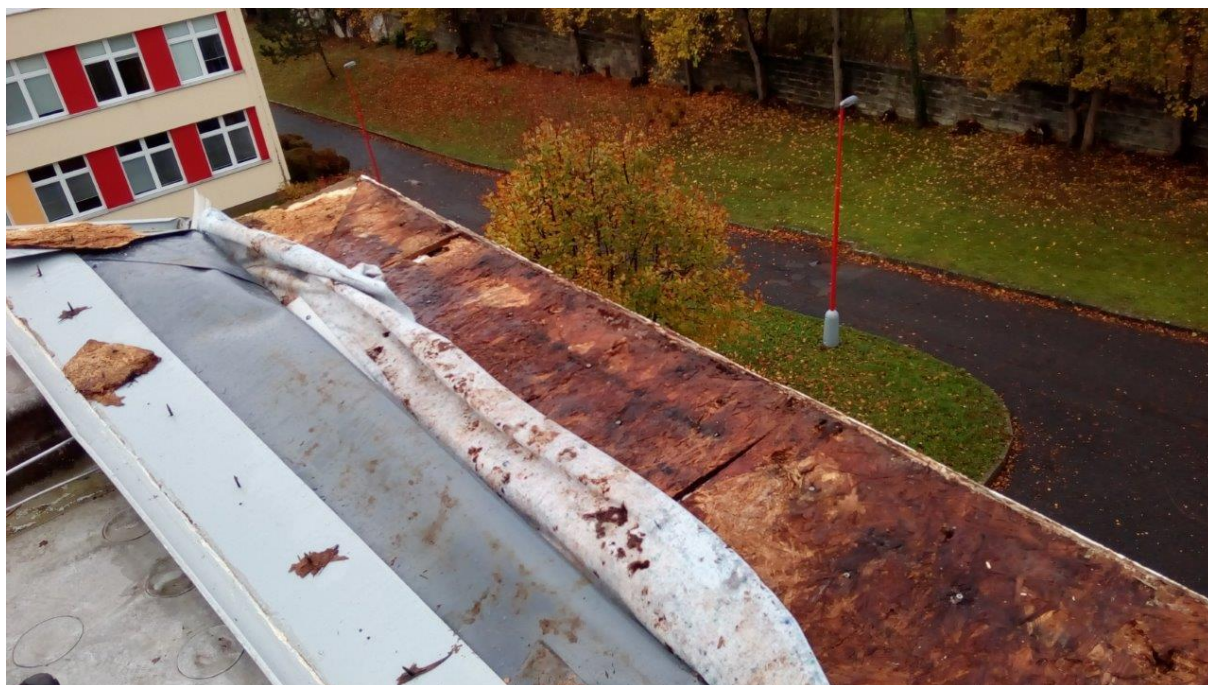


Oprava atiky pavilonů U.1.1.L, C.F.L, U.1.1.P, C.F.P ZŠ 28.ŘÍJNA č.p. 2733 v České Lípě

STUPEŇ PROJEKTU
PROVÁDĚCÍ DOKUMENTACE

INVESTOR
MĚSTO ČESKÁ LÍPA, náměstí T.G.Masaryka 1, 470 01 Česká Lípa



VYPRACOVAL
PETR KUBIŠ

AUTORIZOVANÁ OSOBA
PETR KUBIŠ, Smetanova 107, 471 14 Kamenický Šenov, **ČKAIT 0501169**

DATUM
5/2024

D.1.1 ARCHITEKTONICKO – STAVEBNÍ ŘEŠENÍ

TECHNICKÁ ZPRÁVA
Údaje o stavbě

a) adresa : 28.října č.p. 2733, 470 01 Česká Lípa

b) místo stavby : k.ú.Česká Lípa, parcela p.p.č. 5861/4

Popis objektu a rozsah stavebních prací:

Ploché střecha na vstupním pavilonu. Dvoupodlažní objekt s obdélníkovým půdorysem s foliovou střešní krytinou.

Podrobnosti situační výkresy.

Technické řešení:

Důvodem opravy je zatékání v místech ukončení atik a dále řešení možné kondenzace vnitřních vodních par.

Technické řešení vychází ze znaleckého posudku Ing.Josefa Beneše z 12. června 2019 a z požadavků investora.

POSTUP PRACÍ:

Nejdříve bude postaven stavební výtah a lešení, pro přísun materiálu a přesun pracovníků na střechu. Pro zamezení případného protržení folie, se doporučuje podél celé délky atiky v šíři 1 m položit ochranný pás z geotextilie.

Nejprve dojde k částečné demontáži hromosvodné soustavy v místech, kde přechází přes atiku. Po té se provede opatrné uvolnění folie z horní plochy atik, včetně odříznutí ukončovacího viplanového plechu. Podkladní geotextilie se taktéž uvolní, pro přístup k OSB deskám. OSB deska se demontují a nahradí vodovzdornou překližkou tl.15 mm. Tako překližka se bude montovat v pásech šíře 120 mm tak, aby mezi jednotlivými pásy vznikla mezera 240 mm. Na tuto překližku se kolmo připevní 3 smrková prkna tl. 24 mm a šíře 150 mm (2 na kraje a jedno uprostřed). Mezi prkny musí zůstat mezera minimálně 15 mm. Po té se zpátky připevní geotextilie a folie střechy. Celá atika se následně zakryje atikovým plechem se závětrnou lištou a přípojkami. Závětrná lišta bude osazena tak, aby svislá mezera mezi ní a fasádou byla 15 mm. Materiál pro klempířské prvky je předzvětralý titanzinek RHEINZINK tl. 0,7 mm. Následně se zpět pospojuje hromosvodná soustava.

Součástí prací je také dodání a montáž provozního žebříku s ochranným košem. Tento žebřík bude osazen do prostoru meziokenních vložek na pavilonu C.F.L.. Půjde o ocelový zámečnický výrobek opatřený žárovým pozinkováním. Žebřík dle ČSN 74 3282. Ukotvení žebříku bude pomocí trnů a chemických kotev přes zateplení objektu v tl. 140 mm, jako izolant je použit fasádní polystyren. Tento žebřík bude připojen k hromosvodné soustavě. Také je součástí prací dodání nové revizní zprávy k hromosvodu.

Další nedílnou součástí prací je likvidace veškerého odpadu a následný úklid ploch.

Podrobnosti ve výkresové části PD

Ostatní:

Stavba bude prováděna dodavatelsky. Vybraný zhotovitel nejprve zabezpečí pracovní prostor proti vstupu neoprávněných osob. V případě, že bude potřebovat napojení na elektrickou energii a vodu, provede montáž a instalaci podružných měřidel vody a elektřiny a to na vlastní náklady.

VLIV STAVBY NA ŽIVOTNÍ PROSTŘEDÍ:

Jedná se o drobné stavební práce, toto bude mít minimální vliv na okolní stavby a provozy, zejména co se týče hluku a znečištění ze stavebních prací. Hluk bude omezen dle standardních požadavků v denní době a to od 6-22h. Zhotovitel bude též pravidelně provádět úklid přilehlých pozemků.

V dokončené stavbě nebude umístěn zdroj hluku. Během užívání nebude mít objekt negativní vliv na životní prostředí.

POZNÁMKA:

Při realizaci stavby musí být dodrženy všechny předpisy a nařízení týkající se bezpečnosti práce na stavbě. Veškeré změny probíhající během realizace stavby budou konzultovány a odsouhlaseny investorem, projektantem a případně TD stavby.

Normy, vyhlášky:

Zákon č.309/2001 Sb. o zajištění dalších podmínek bezpečnosti a ochrany zdraví při práci

Nv č.591/2001 Sb. o bližších minimálních požadavcích na bezpečnost a ochranu zdraví při práci na staveništích

Nv č.362/2005 Sb. o bližších požadavcích na bezpečnost a ochranu zdraví při práci na pracovištích s nebezpečím pádu z výšky a do hlubiny

Zákon č.262/2006 Sb. zákoník práce v platném znění

Nv č.101/2005 Sb. o podrobnějších požadavcích na pracoviště a pracovní prostředí

Nv č.378/2001 Sb. kterým se stanoví bližší požadavky na bezpečný provoz a používání strojů, technických zařízení, přístrojů a náradí

ČSN EN 12811-1 Dočasné stavební konstrukce – pracovní lešení – požadavky na provedení a obecný návrh

ČSN P CEN/TR 15563 Dočasné stavební konstrukce – doporučení pro zajištění ochrany zdraví a bezpečnosti

ČSN EN 1298 Pojízdna pracovní lešení

ČSN 73 8101 Lešení – společná ustanovení

ČSN 73 8106 Ochranné a záchytné konstrukce

ČSN 73 8107 Trubková lešení

a dalších navazujících a souvisejících předpisů a norem na tyto uvedené.

Vypracoval: Petr Kubiš