

Zákazník 3000877149

Základní škola, Česká Lípa, Šluknovská
2904, příspěvková organizace
Šluknovská 2904
470 01 Česká Lípa
IČO 48283070

Základní škola, Česká Lípa, Šluknovská 2904,
příspěvková organizace
Šluknovská 2904
Česká Lípa
470 01 Česká Lípa 1

Vážený zákazníku,

tato faktura za elektřinu číslo 176275542 byla vystavena dne 10.01.2025. V odběrném místě č. 8111189039, **Šluknovská 2904, Česká Lípa**, byla za období od 01.12.2024 do 31.12.2024 dodaná elektřina v množství 12289 kWh, počáteční stav elektroměru č. 55157836 - VT: 463403 kWh, konečný stav VT: 475692 kWh.

Nedoplatek ve výši 110.815,00 CZK prosíme uhradte do data splatnosti.

K úhradě celkem 110.815,00
Datum splatnosti 27.01.2025
Doporučené datum úhrady 22.01.2025
Bankovní spojení 000019-2784000277/0100
Variabilní symbol 30488532

Částky jsou uvedeny včetně DPH Částka CZK
Elektřina a regulované služby 110.814,57
Haléřové vyrovnání 0,43

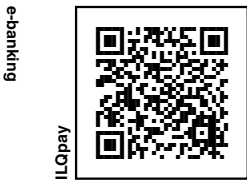
Výsledkem fakturace je nedoplatek ve výši 110.815,00

Cenový přehled, včetně regulovaných služeb a ostatních daní

Účtované množství	Průměrná jednotková cena (bez DPH)	Celkem CZK (bez DPH)	Celkem CZK (s DPH)
VT 12289 kWh	7,12 CZK/kWh	87.556,80	105.943,73
1 měsíc	4.025,49 CZK/měsíc	4.025,49	4.870,84
Souhrn částek celkem		91.582,29	110.814,57



Terminály Sazka



iLQpay

On-line platební karta

Obchodní zástupce

Ondřej Štípl

e-mail: ondrej.stimpl@pre.cz

tel.: 267 053 480

FAKTURACE 267 053 255
PORUCHOVÁ LINKA ČEZ 800 850 860

VYÚČTOVÁNÍ SPOTŘEBY ELEKTŘINY KE DNI 10.01.2025

Odběrné místo č. 8111189039, EAN OPM 859182400408757075

Šluknovská 2904, Česká Lípa

AKTIV KLASIK 24, C02d, jistič 3x315 A**Údaje o měřicím zařízení**

Číslo elektroměru	Období	Počáteční stav	Konečný stav	Naměřeno kWh
55157836	01.12.2024 31.12.2024	463403	475692	12289
Spotřeba celkem				12289

Zúčtované částky celkem - rozpis dodávky elektřiny a regulovaných služeb

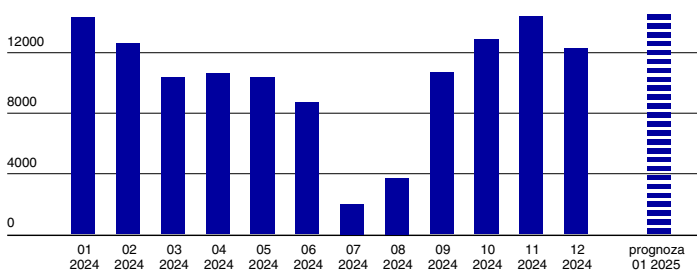
Položka	Sazba	Období	Počet jednotek	Jednotka	CZK/Jednotka	Celkem CZK
Silová elektřina	VT	01.12.2024 31.12.2024	12289	kWh	4,03400	49.573,83
Plat za odběrné místo	OM	01.12.2024 31.12.2024	1	měsíc	0,00	0,00
Daň z elektřiny		01.12.2024 31.12.2024	12289	kWh	0,02830	347,78
Obchod s elektřinou						49.921,61
Plat za distribuované množství	C02d	01.12.2024 31.12.2024	12289	kWh	2,35469	28.936,79
Hl.jistič / Plat za příkon 3x315 A	C02d	01.12.2024 31.12.2024	1	měsíc	4.016,25	4.016,25
Distribuční služby ČEZ Distribuce, a. s.						32.953,04
Systémové služby		01.12.2024 31.12.2024	12289	kWh	0,21282	2.615,34
Podpora elekt. z podporovaných zdrojů energie		01.12.2024 31.12.2024	12289	kWh	0,49500	6.083,06
Provoz nesíťové infrastruktury		01.12.2024 31.12.2024	1	měsíc	9,24	9,24
Regulované služby						41.660,68
Elektřina a regulované služby celkem bez DPH						91.582,29

Daňový přehled

Položka	Základ DPH CZK	Sazba DPH	DPH CZK	Částka CZK Celkem
Elektřina a regulované služby	91.582,29	21 %	19.232,28	110.814,57
Celkem	91.582,29		19.232,28	110.814,57

Vývoj spotřeby elektřiny v odběrném místě

energie v kWh



Zpráva pro zákazníka: Výpočet platby podpory elektřiny z podporovaných zdrojů energie je prováděn dle zákona dvojitým způsobem - součinem zákazníkem odebraného množství v kWh a jednotkové ceny, která se uvádí v CZK/kWh a součinem počtu fází a jmenovité proudové hodnoty hlavního jističe před elektroměrem (ampérová hodnota se zaokrouhluje na celé ampéry nahoru) a stanovené ceny za A/měsíc. Ve faktuře je použit levnější způsob výpočtu. Cena regulovaných služeb je stanovena od 1.1.2025 v souladu s cenovým rozhodnutím ERÚ č. 12/2024 ze dne 29.11.2024.

Skupina PRE a životní prostředí

Ochrana životního prostředí patří mezi klíčové evropské priority. Také všechny společnosti Skupiny PRE si uvědomují svoji odpovědnost vůči životnímu prostředí a snaží se o neustálé zlepšování podmínek pro jeho ochranu. Skupina PRE se věnuje této problematice už mnoho let s maximální pozorností a dodržuje zákonné předpisy ve všech oblastech životního prostředí. Další podrobnosti včetně „Politiky ochrany životního prostředí“ jsou k dispozici na www.pre.cz.

Podíl zdrojů elektřiny

Podíl zdrojů elektřiny na celkové směsi paliv dodavatele za rok 2023: uhlí 44,69%, jádro 42,82%, zemní plyn 5,79%, OZE 6,40%, druhotné zdroje 0,16%, ostatní zdroje 0,14%. Informace o dopadu výroby elektřiny na životní prostředí: www.chmu.cz, www.mpo.cz, www.env.cz.

Jednodušší faktura

Fakturu Vám můžeme zasílat elektronicky ve formátu PDF na Vaši e-mailovou adresu nebo v papírové podobě pouze v rozsahu části A, popřípadě části A a části B, pokud nás o to požádáte. Část A obsahuje v úvodní části konečné stavy elektroměru pro případnou kontrolu. Faktura v plném rozsahu je Vám přitom vždy k dispozici na zákaznickém portálu „Moje PRE“ na www.pre.cz.

Jak postupovat při reklamaci faktury

Vzniknou-li chyby nebo omyly při vyúčtování elektřiny nesprávným odečtem, použitím nesprávné sazby, početní chybou apod., máte nárok na vyrovnání nesprávně vyúčtovaných částek. Reklamaci vyúčtování dodávky elektřiny nebo regulovaných služeb je nutné uplatnit písemně (na uvedenou adresu dodavatele) bez zbytečného odkladu. PRE reklamaci přezkoumá a výsledek oznámí písemně do 15 kalendářních dnů ode dne doručení reklamace. Je-li na základě reklamace vystaven opravný daňový doklad (opravná faktura), považuje se současně za informaci o výsledku reklamace. V případě jakýchkoli nejasností volejte Zákaznickou linku PRE 800 550 055.

Způsob řešení sporů

Smluvní strany budou postupovat tak, aby případné spory byly urovnány smírnou cestou. Kterákoliv strana je oprávněna předložit spor k rozhodnutí ERÚ v případech, kdy je dána příslušnost tohoto úřadu dle zákona. Spory jsou s konečnou platností řešeny před věcně a místně příslušným soudem. V případě soudního řízení, jehož účastníkem bude zákazník, který má sídlo, bydliště či místo podnikání v zahraničí, je místně příslušný soud dle sídla dodavatele PRE a rozhodným právem je právo České republiky.

Výpočet DPH na faktuře

Výpočet DPH na faktuře je proveden v souladu se zákonem č. 235/2004 Sb., o dani z přidané hodnoty. DPH se stanoví z rozdílu základu DPH z poskytnutého zdanitelného plnění a základu DPH z přijatých plateb (záloh). Daňový doklad v části A faktury uvádí hodnoty DPH vypočtené z výsledných základů daně v jednotlivých sazbách DPH (daňový doklad v části A faktury se vystavuje jen plátcům DPH). Detailní výpočet DPH je uveden v části B faktury. V případě použití jednodušší faktury jen v rozsahu části A, viz výše, zahrnuje část A i detailní výpočet DPH.

Možnosti změny obchodníka s elektřinou

Zákazník má právo na bezplatnou volbu a změnu dodavatele elektřiny. Realizace práva na změnu dodavatele bez řádného ukončení smlouvy se stávajícím dodavatelem může vést k postihu zákazníka (smluvní pokuta, náhrada škody) ze strany stávajícího dodavatele.

Ukončení závazku ze smlouvy

Datum ukončení závazku ze smlouvy je 31.12.2026.

Jak platit

Předpisy z fakturace (nedoplatky, zálohy) můžete hradit ve prospěch kteréhokoliv níže uvedeného bankovního účtu dle Vašeho výběru:

000019-2784000277/0100 (KB)
000000-0017303403/0300 (ČSOB)
994404-0749238002/0800 (ČS)

Zaplatit můžete jednoduše pomocí QR kódu převodním příkazem nebo hotově na terminálech Sazka a nebo iLQpay QR kódem on-line prostřednictvím platební karty. Více na www.pre.cz/zpusob-uh rady.

Důležité kontaktní údaje PRE

Zákaznická linka PRE

tel.: 800 550 055 (Po-Pá 8.00–18.00 hod.)
www.pre.cz/kontakt

Zákaznické centrum PRE

Praha 1, Jungmannova 31 (palác Adria)
Praha 4, Vladimírova 18
Otevřeno Po a St 8.30–18.00 hod., Út a Čt 8.30–16.00 hod., Pá 8.30–12.00 hod.

Centrum služeb PRE

Praha 1, Jungmannova 28 (palác TeTa)
Tel: 800 550 055, e-mail: centrum.sluzeb@pre.cz, www.premereni.cz/sluzby
Otevřeno Po a St 9.00–18.00 hod., Út a Čt 9.00–16.00 hod., Pá 9.00–12.00 hod.

Ombudsman Skupiny PRE

e-mail: ombudsman@pre.cz, www.pre.cz/ombudsman

Jiné důležité kontakty

Energetický regulační úřad

www.eru.cz, eru@eru.cz, Masarykovo náměstí 5, 586 01 Jihlava
tel.: 564 578 666 – ústředna, ID datové schránky ERÚ: eeuauu7
dislokované pracoviště: Jankovcova 1566/2b, 170 00 Praha 7, tel.: 255 715 555 – ústředna
srovnání nabídek obchodníků: <https://www.eru.cz/cs/srovnani-nabidek-elektriny>

Ministerstvo průmyslu a obchodu (MPO)

www.mpo.cz, posta@mpo.cz, Na Františku 32, 110 15 Praha 1
tel.: 224 851 111 – ústředna, ID datové schránky MPO: bxtaaw4
kontaktní údaje na spotřebitelské organizace: <https://www.mpo.cz/ochrana-spotrebitele/pruvodce-pro-spotrebitele/spotrebitelске-organizace--251663/>

Vysvětlivky

Zákaznický účet – účet dodávky elektřiny vedený ke smluvnímu vztahu, zahrnuje stav závazků a pohledávek (saldo).

DPH – daň z přidané hodnoty.

DUZP – datum uskutečnění zdanitelného plnění.

SIPO – sdružené inkaso plateb obyvательства, platební nástroj České pošty, s.p.

Otevřená položka – částečné nebo úplně nevyrovnaná pohledávka nebo závazek vedený u zákaznického účtu.

Cenový přehled – uvádí průměrné a celkové ceny elektřiny a regulovaných služeb dodávky elektřiny a průměrné a celkové ceny všech zahrnutých stálých měsíčních platů. Průměrné ceny jsou odvozeny od celkové spotřeby elektřiny za fakturační období a délky fakturačního období a vypočteny prostým průměrem.

EAN – jednoznačný identifikátor odběrného místa.

TDD – typový diagram dodávky. Typový diagram je prostředek, který umožňuje převod spotřeby energie za období na profil s hodinovou periodou. Jednotlivé naměřené hodnoty [kWh] se přiřazují k vzorovým typovým diagramům (třídám) dle distribuční sazby. Výsledné diagramy slouží pro výpočty odhadů spotřeb a záloh (zejména je-li významný sezónní výkyv spotřeby) a pro bilanční výpočty OTE.

Silová elektřina – elektřina, která vykonává elektrickou práci [kWh]. Je obchodována na trhu s elektřinou. Cena silové elektřiny je smluvní.

Plat za odběrné místo – složka ceny, která odráží podíl stálých nákladů vyvolaných dodávkou silové elektřiny u obchodníka s elektřinou. Cena položky je smluvní.

Daň z elektřiny – je stanovena dle zákona č. 261/2007 Sb., o stabilizaci veřejných rozpočtů. Je hrazena za finální produkt, tj. konečnými spotřebiteli.

Obchod s elektřinou - náklady spojené s dodávkou elektřiny od obchodníka s elektřinou, tedy součet ceny silové elektřiny, poplatku za odběrné místo a daně.

Distribuuované množství – množství silové elektřiny dopravené distributorem z distribuční soustavy do odběrného místa. Cena za distribuované množství elektřiny je regulována ERÚ.

Hlavní jistič – jistič a omezující prvek v elektroinstalaci. Je instalován před elektroměrem. Hodnota v A (ampér) je rozhodná pro určení výše cenové položky **plat za (rezervovaný) příkon**. Cena platu je regulována ERÚ.

Distribuční služby PDS – cena za činnosti příslušného provozovatele distribuční soustavy spojené s dopravou a transformací elektřiny. Cena služeb je regulována ERÚ a je složena z cenových položek distribuované množství a plat za příkon.

Systémové služby – cenová položka, je stanovena za činnosti společnosti ČEPS, která provozuje elektroenergetickou přenosovou soustavu v ČR. Cena systémových služeb je regulována ERÚ.

Podpora elektřiny z podporovaných zdrojů energie - cenová položka, odráží cenu za krytí vícenáskladů spojených s podporou elektřiny z obnovitelných zdrojů, kombinované výroby elektřiny a tepla a druhotných zdrojů. Cena je regulována státem a ERÚ.

Činnosti operátora trhu – cenová položka za činnosti společnosti Operátora trhu a Energetického regulačního úřadu. Cena je regulována ERÚ a nařízením vlády.

Podrobnější informace naleznete na www.pre.cz