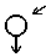


TABULKA ŠACHET

Šachtové dílce

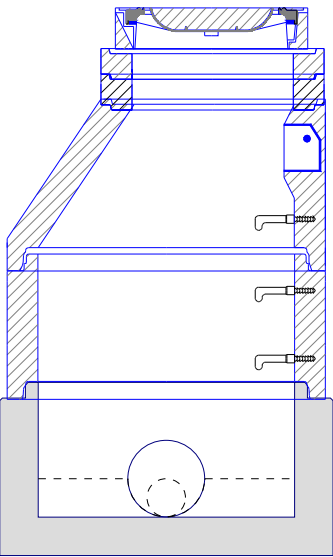
Poř.	Označení	Kóta	Umístění	Kóta	Kóta	Kóta	Výška	Vyrovnávací		Šachtový kónus		Šachtová skruž		Stupadla	Šachtové dno	
	šachty	terénu		poklopu	dna	dna	šachty	prstenec pro		zákrytová deska					uložení dna	
					vývodu			poklop šachty	ks		ks		ks		elastomerové těsnění	ks
		[m n.m.]		[m n.m.]	[m n.m.]	[m n.m.]	[m]									
1	ŠC-2.1	321.99	vozovka h = 0.0 m	321.98	319.99	319.99	1.99	TBW-Q.1 63/12	1	TBR-Q.1 100-63/58	1	TBS-Q.1 100/50	1	ocel. s PE	TBZ-Q.1 100/525 KOM tl.15cm	1
								TBW-Q.1 63/10	1						podkladový beton	
															těsnění pro DN 1000	2
	Celkem							TBW-Q.1 63/12	1	TBR-Q.1 100-63/58	1	TBS-Q.1 100/50	1		TBZ-Q.1 100/525 KOM tl.15cm	1
								TBW-Q.1 63/10	1						těsnění pro DN 1000	2

TABULKA ŠACHTOVÝCH DEN

Poř.	Označení šachty	Schémat. značka	Označení dna	Vývod		Hlavní přívod		1.vedlejší přívod		2.vedlejší přívod		3.vedlejší přívod		4.vedlejší přívod	
1	ŠC-2.1		TBZ-Q.1 100/525 KOM tl.15cm	DN (mm)	376/300 C tř.240	DN (mm)	160/146	DN (mm)		DN (mm)		DN (mm)		DN (mm)	
			žlab: beton	Materiál	Keramo-Steinzug	Materiál	PP Awadukt HPP	Materiál		Materiál		Materiál		Materiál	
			nástupnice: beton	dh[mm]	0	Úhel β	220	Úhel β		Úhel β		Úhel β		Úhel β	
			kyneta: 1/2 DN	sklon [‰]	8.1	dh[mm]	0	dh[mm]		dh[mm]		dh[mm]		dh[mm]	
			stupadla: ocel. s PE			sklon [‰]	10.0	sklon [‰]		sklon [‰]		sklon [‰]		sklon [‰]	

TABULKA SESTAV ŠACHET

Šachta č.1 ŠC-2.1



dno TBZ-Q.1 100/525 KOM tl.15c	1
skruž TBS-Q.1 100/50	1
kónus TBR-Q.1 100-63/58	1
vyr.prst. TBW-Q.1 63/12	1
vyr.prst. TBW-Q.1 63/10	1
poklop D 400 GU-B-1 D400	1
těsnění pro DN 1000	2
kóta dna	319.99 m
kóta terénu	321.99 m
rozdíl kót	2.00 m
převýšení nad terénem	0.00 m
výška šachty	1.99 m
stavební výška	2.14 m
podkladový beton	

TABULKA ŠACHTOVÝCH POKLOPŮ

Poř.	Označení	Třída	Označení poklopu	Popis poklopu	Úprava kolem poklopu	Výška	
	šachty	zatížení				poklopu [mm]	Počet
1	ŠC-2.1	D	D 400 GU-B-1 D400	bez odvětrání, rám BEGU-R-1, poklop GU-B-1 D400	skladba komunikace	160	1
	Celkem	D	D 400 GU-B-1 D400	bez odvětrání, rám BEGU-R-1, poklop GU-B-1 D400		160	1