

TABULKA ŠACHET

Šachtové dílce

Poř.	Označení šachty	Kóta terénu	Umístění	Kóta poklopu	Kóta dna vývodu	Kóta dna	Výška šachty	Vyrovnávací prstenec pro poklop šachty		Šachtový kónus zákrytová deska		Šachtová skruž		Stupadla	Šachtové dno uložení dna elastomerové těsnění	
		[m n.m.]		[m n.m.]	[m n.m.]	[m n.m.]	[m]		ks		ks		ks			ks
1	ŠC.1	317.02	vozovka h = 0.0 m	317.01	314.72	314.72	2.29	TBW-Q.1 63/10 TBW-Q.1 63/8	1 2	TBR-Q.1 100-63/58	1	TBS-Q.1 100/25 TBS-Q.1 100/50	1 1	ocel. s PE	TBZ-Q.1 100/535 KOM tl.15cm podkladový beton těsnění pro DN 1000	1 3
2	SC.2	318.63	vozovka h = 0.0 m	318.62	316.33	316.33	2.29	TBW-Q.1 63/10 TBW-Q.1 63/8	1 2	TBR-Q.1 100-63/58	1	TBS-Q.1 100/25 TBS-Q.1 100/50	1 1	ocel. s PE	TBZ-Q.1 100/535 KOM tl.15cm podkladový beton těsnění pro DN 1000	1 3
3	SC.3	319.79	vozovka h = 0.0 m	319.78	317.49	317.49	2.29	TBW-Q.1 63/10 TBW-Q.1 63/8	1 2	TBR-Q.1 100-63/58	1	TBS-Q.1 100/25 TBS-Q.1 100/50	1 1	ocel. s PE	TBZ-Q.1 100/535 KOM tl.15cm podkladový beton těsnění pro DN 1000	1 3
4	SC.4	320.85	vozovka h = 0.0 m	320.85	318.51	318.51	2.34	TBW-Q.1 63/6	1	TBR-Q.1 100-63/58	1	TBS-Q.1 100/100	1	ocel. s PE	TBZ-Q.1 100/535 KOM tl.15cm podkladový beton těsnění pro DN 1000	1 2
5	SC.5	321.81	vozovka h = 0.0 m	321.80	319.61	319.61	2.19	TBW-Q.1 63/10 TBW-Q.1 63/6	1 1	TBR-Q.1 100-63/58	1	TBS-Q.1 100/25 TBS-Q.1 100/50	1 1	ocel. s PE	TBZ-Q.1 100/535 KOM tl.15cm podkladový beton těsnění pro DN 1000	1 3
6	SC.6	322.23	vozovka h = 0.0 m	322.23	320.13	320.13	2.10	TBW-Q.1 63/8	1	TBR-Q.1 100-63/58	1	TBS-Q.1 100/25 TBS-Q.1 100/50	1 1	ocel. s PE	TBZ-Q.1 100/525 KOM tl.15cm podkladový beton těsnění pro DN 1000	1 3
	Celkem							TBW-Q.1 63/10 TBW-Q.1 63/8 TBW-Q.1 63/6	4 7 2	TBR-Q.1 100-63/58	6	TBS-Q.1 100/25 TBS-Q.1 100/50 TBS-Q.1 100/100	5 5 1		TBZ-Q.1 100/535 KOM tl.15cm TBZ-Q.1 100/525 KOM tl.15cm těsnění pro DN 1000	5 1 17

Pref. kanalizační šachty



Název stavby-objektu

Splašková kanalizace Stará Lada, stoka C

Projektant Vodohospodářský rozvoj a výstavba a.s.

Jméno dat STOKA_C

STRANA

1/4

TABULKA ŠACHTOVÝCH DEN

Poř.	Označení šachty	Schémat. značka	Označení dna	Vývod		Hlavní přívod		1.vedlejší přívod		2.vedlejší přívod		3.vedlejší přívod		4.vedlejší přívod	
1	ŠC.1		TBZ-Q.1 100/535 KOM tl.15cm	DN (mm)	376/300 C tř.240	DN (mm)	376/300 C tř.240	DN (mm)		DN (mm)		DN (mm)		DN (mm)	
			žlab: beton	Materiál	Keramo-Steinzug	Materiál	Keramo-Steinzug	Materiál		Materiál		Materiál		Materiál	
			nástupnice: beton	dh[mm]	0	Úhel β	181	Úhel β		Úhel β		Úhel β		Úhel β	
			kyneta: 1/2 DN	sklon [‰]	69.3	dh[mm]	10	dh[mm]		dh[mm]		dh[mm]		dh[mm]	
			stupadla: ocel. s PE			sklon [‰]	40.2	sklon [‰]		sklon [‰]		sklon [‰]		sklon [‰]	
2	SC.2		TBZ-Q.1 100/535 KOM tl.15cm	DN (mm)	376/300 C tř.240	DN (mm)	376/300 C tř.240	DN (mm)		DN (mm)		DN (mm)		DN (mm)	
			žlab: beton	Materiál	Keramo-Steinzug	Materiál	Keramo-Steinzug	Materiál		Materiál		Materiál		Materiál	
			nástupnice: beton	dh[mm]	0	Úhel β	180	Úhel β		Úhel β		Úhel β		Úhel β	
			kyneta: 1/2 DN	sklon [‰]	40.2	dh[mm]	10	dh[mm]		dh[mm]		dh[mm]		dh[mm]	
			stupadla: ocel. s PE			sklon [‰]	28.7	sklon [‰]		sklon [‰]		sklon [‰]		sklon [‰]	
3	SC.3		TBZ-Q.1 100/535 KOM tl.15cm	DN (mm)	376/300 C tř.240	DN (mm)	376/300 C tř.240	DN (mm)	376/300 C tř.240	DN (mm)		DN (mm)		DN (mm)	
			žlab: beton	Materiál	Keramo-Steinzug	Materiál	Keramo-Steinzug	Materiál	Keramo-Steinzug	Materiál		Materiál		Materiál	
			nástupnice: beton	dh[mm]	0	Úhel β	180	Úhel β	268	Úhel β		Úhel β		Úhel β	
			kyneta: 1/2 DN	sklon [‰]	28.7	dh[mm]	10	dh[mm]	10	dh[mm]		dh[mm]		dh[mm]	
			stupadla: ocel. s PE			sklon [‰]	36.6	sklon [‰]	8.5	sklon [‰]		sklon [‰]		sklon [‰]	
4	SC.4		TBZ-Q.1 100/535 KOM tl.15cm	DN (mm)	376/300 C tř.240	DN (mm)	376/300 C tř.240	DN (mm)		DN (mm)		DN (mm)		DN (mm)	
			žlab: beton	Materiál	Keramo-Steinzug	Materiál	Keramo-Steinzug	Materiál		Materiál		Materiál		Materiál	
			nástupnice: beton	dh[mm]	0	Úhel β	180	Úhel β		Úhel β		Úhel β		Úhel β	
			kyneta: 1/2 DN	sklon [‰]	28.0	dh[mm]	10	dh[mm]		dh[mm]		dh[mm]		dh[mm]	
			stupadla: ocel. s PE			sklon [‰]	36.6	sklon [‰]		sklon [‰]		sklon [‰]		sklon [‰]	
5	SC.5		TBZ-Q.1 100/535 KOM tl.15cm	DN (mm)	376/300 C tř.240	DN (mm)	376/300 C tř.240	DN (mm)	376/300 C tř.240	DN (mm)		DN (mm)		DN (mm)	
			žlab: beton	Materiál	Keramo-Steinzug	Materiál	Keramo-Steinzug	Materiál	Keramo-Steinzug	Materiál		Materiál		Materiál	
			nástupnice: beton	dh[mm]	0	Úhel β	182	Úhel β	270	Úhel β		Úhel β		Úhel β	
			kyneta: 1/2 DN	sklon [‰]	36.6	dh[mm]	10	dh[mm]	10	dh[mm]		dh[mm]		dh[mm]	
			stupadla: ocel. s PE			sklon [‰]	42.1	sklon [‰]	8.1	sklon [‰]		sklon [‰]		sklon [‰]	
6	SC.6		TBZ-Q.1 100/525 KOM tl.15cm	DN (mm)	376/300 C tř.240	DN (mm)	160/146	DN (mm)		DN (mm)		DN (mm)		DN (mm)	
			žlab: beton	Materiál	Keramo-Steinzug	Materiál	PP Awadukt HPP			Materiál		Materiál		Materiál	
			nástupnice: beton	dh[mm]	0	Úhel β	90	Úhel β		Úhel β		Úhel β		Úhel β	
			kyneta: 1/2 DN	sklon [‰]	42.1	dh[mm]	10	dh[mm]		dh[mm]		dh[mm]		dh[mm]	
			stupadla: ocel. s PE			sklon [‰]	10.0	sklon [‰]		sklon [‰]		sklon [‰]		sklon [‰]	

Pref. kanalizační šachty

Název stavby-objektu

Splašková kanalizace Stará Lada, stoka C

Projektant Vodohospodářský rozvoj a výstavba a.s.

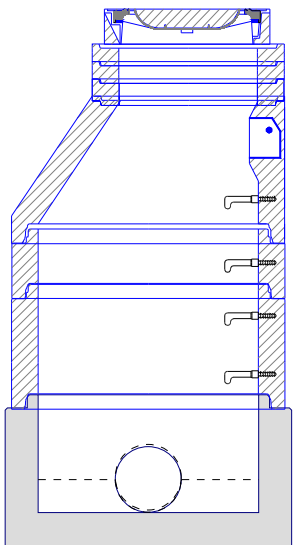
Jméno dat STOKA_C

STRANA

2/4

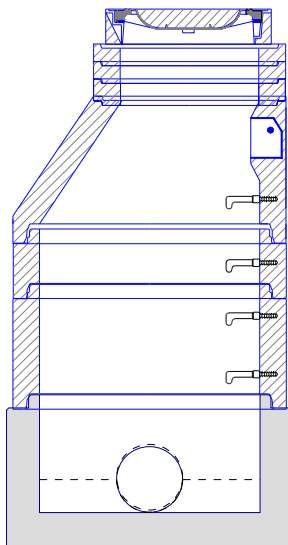
TABULKA SESTAV ŠACHET

Šachta č.1 ŠC.1



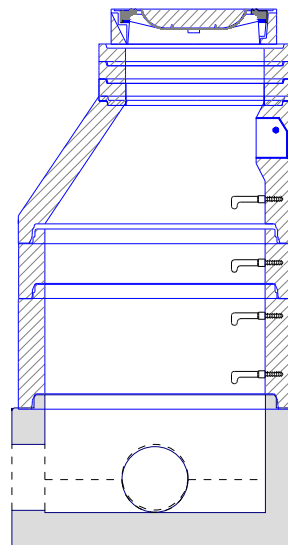
dno TBZ-Q.1 100/535 KOM tl.15c	1
skruž TBS-Q.1 100/50	1
skruž TBS-Q.1 100/25	1
kónus TBR-Q.1 100-63/58	1
vyr.prst. TBW-Q.1 63/10	1
vyr.prst. TBW-Q.1 63/8	2
poklop D 400 GU-B-1 D400	1
těsnění pro DN 1000	3
kóta dna	314.72 m
kóta terénu	317.02 m
rozdíl kót	2.30 m
převýšení nad terénem	0.00 m
výška šachty	2.29 m
stavební výška	2.44 m
podkladový beton	

Šachta č.2 ŠC.2



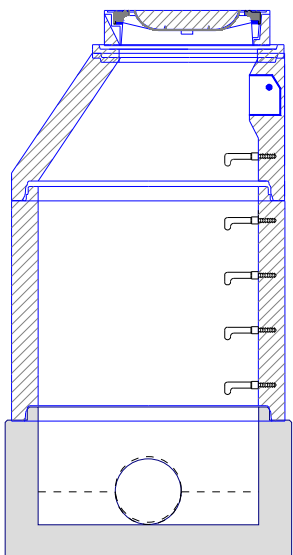
dno TBZ-Q.1 100/535 KOM tl.15c	1
skruž TBS-Q.1 100/50	1
skruž TBS-Q.1 100/25	1
kónus TBR-Q.1 100-63/58	1
vyr.prst. TBW-Q.1 63/10	1
vyr.prst. TBW-Q.1 63/8	2
poklop D 400 GU-B-1 D400	1
těsnění pro DN 1000	3
kóta dna	316.33 m
kóta terénu	318.63 m
rozdíl kót	2.30 m
převýšení nad terénem	0.00 m
výška šachty	2.29 m
stavební výška	2.44 m
podkladový beton	

Šachta č.3 ŠC.3



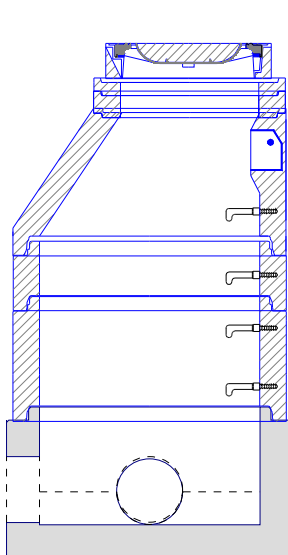
dno TBZ-Q.1 100/535 KOM tl.15c	1
skruž TBS-Q.1 100/50	1
skruž TBS-Q.1 100/25	1
kónus TBR-Q.1 100-63/58	1
vyr.prst. TBW-Q.1 63/10	1
vyr.prst. TBW-Q.1 63/8	2
poklop D 400 GU-B-1 D400	1
těsnění pro DN 1000	3
kóta dna	317.49 m
kóta terénu	319.79 m
rozdíl kót	2.30 m
převýšení nad terénem	0.00 m
výška šachty	2.29 m
stavební výška	2.44 m
podkladový beton	

Šachta č.4 ŠC.4



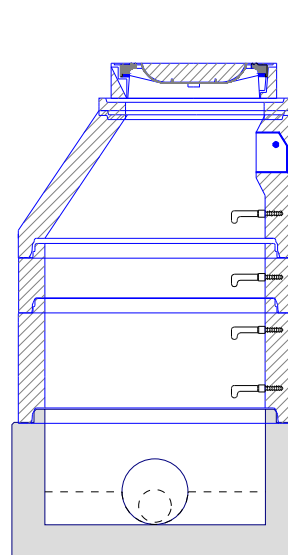
dno TBZ-Q.1 100/535 KOM tl.15c	1
skruž TBS-Q.1 100/100	1
kónus TBR-Q.1 100-63/58	1
vyr.prst. TBW-Q.1 63/6	1
poklop D 400 GU-B-1 D400	1
těsnění pro DN 1000	2
kóta dna	318.51 m
kóta terénu	320.85 m
rozdíl kót	2.34 m
převýšení nad terénem	0.00 m
výška šachty	2.34 m
stavební výška	2.49 m
podkladový beton	

Šachta č.5 ŠC.5



dno TBZ-Q.1 100/535 KOM tl.15c	1
skruž TBS-Q.1 100/50	1
skruž TBS-Q.1 100/25	1
kónus TBR-Q.1 100-63/58	1
vyr.prst. TBW-Q.1 63/10	1
vyr.prst. TBW-Q.1 63/6	1
poklop D 400 GU-B-1 D400	1
těsnění pro DN 1000	3
kóta dna	319.61 m
kóta terénu	321.81 m
rozdíl kót	2.20 m
převýšení nad terénem	0.00 m
výška šachty	2.19 m
stavební výška	2.34 m
podkladový beton	

Šachta č.6 ŠC.6



dno TBZ-Q.1 100/525 KOM tl.15c	1
skruž TBS-Q.1 100/50	1
skruž TBS-Q.1 100/25	1
kónus TBR-Q.1 100-63/58	1
vyr.prst. TBW-Q.1 63/8	1
poklop D 400 GU-B-1 D400	1
těsnění pro DN 1000	3
kóta dna	320.13 m
kóta terénu	322.23 m
rozdíl kót	2.10 m
převýšení nad terénem	0.00 m
výška šachty	2.10 m
stavební výška	2.25 m
podkladový beton	

Pref. kanalizační šachty

Název stavby-objektu

Splašková kanalizace Stará Lada, stoka C

Projektant Vodohospodářský rozvoj a výstavba a.s.

Jméno dat STOKA_C

STRANA

3/4

TABULKA ŠACHTOVÝCH POKLOPŮ

Poř.	Označení šachty	Třída zatížení	Označení poklopu	Popis poklopu	Úprava kolem poklopu	Výška poklopu [mm]	Počet
1	ŠC.1	D	D 400 GU-B-1 D400	bez odvětrání, rám BEGU-R-1, poklop GU-B-1 D400	skladba komunikace	160	1
2	ŠC.2	D	D 400 GU-B-1 D400	bez odvětrání, rám BEGU-R-1, poklop GU-B-1 D400	skladba komunikace	160	1
3	ŠC.3	D	D 400 GU-B-1 D400	bez odvětrání, rám BEGU-R-1, poklop GU-B-1 D400	skladba komunikace	160	1
4	ŠC.4	D	D 400 GU-B-1 D400	bez odvětrání, rám BEGU-R-1, poklop GU-B-1 D400	skladba komunikace	160	1
5	ŠC.5	D	D 400 GU-B-1 D400	bez odvětrání, rám BEGU-R-1, poklop GU-B-1 D400	skladba komunikace	160	1
6	ŠC.6	D	D 400 GU-B-1 D400	bez odvětrání, rám BEGU-R-1, poklop GU-B-1 D400	skladba komunikace	160	1
	Celkem	D	D 400 GU-B-1 D400	bez odvětrání, rám BEGU-R-1, poklop GU-B-1 D400		160	6

Pref. kanalizační šachty



Název stavby-objektu

Splašková kanalizace Stará Lada, stoka C

Projektant Vodohospodářský rozvoj a výstavba a.s.

Jméno dat STOKA_C

STRANA

4/4