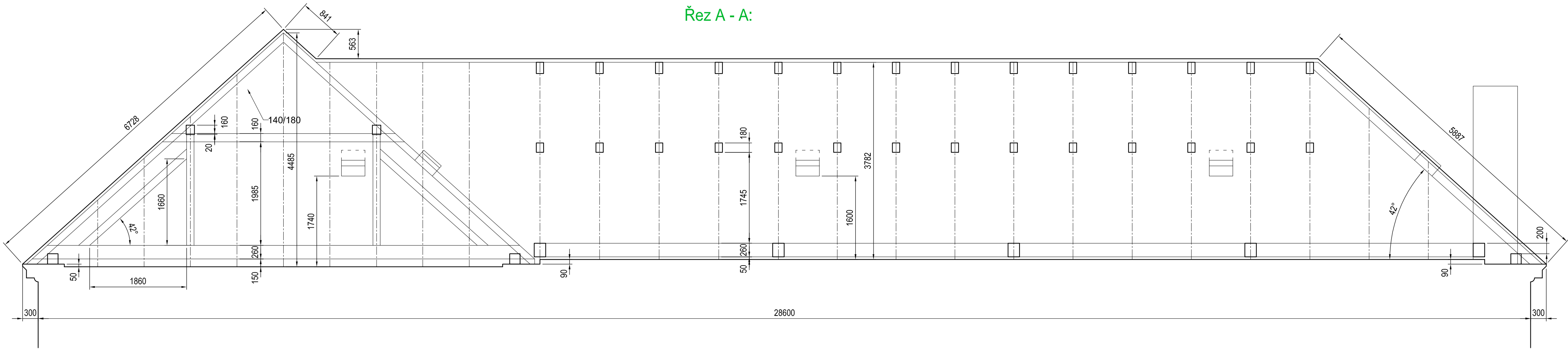
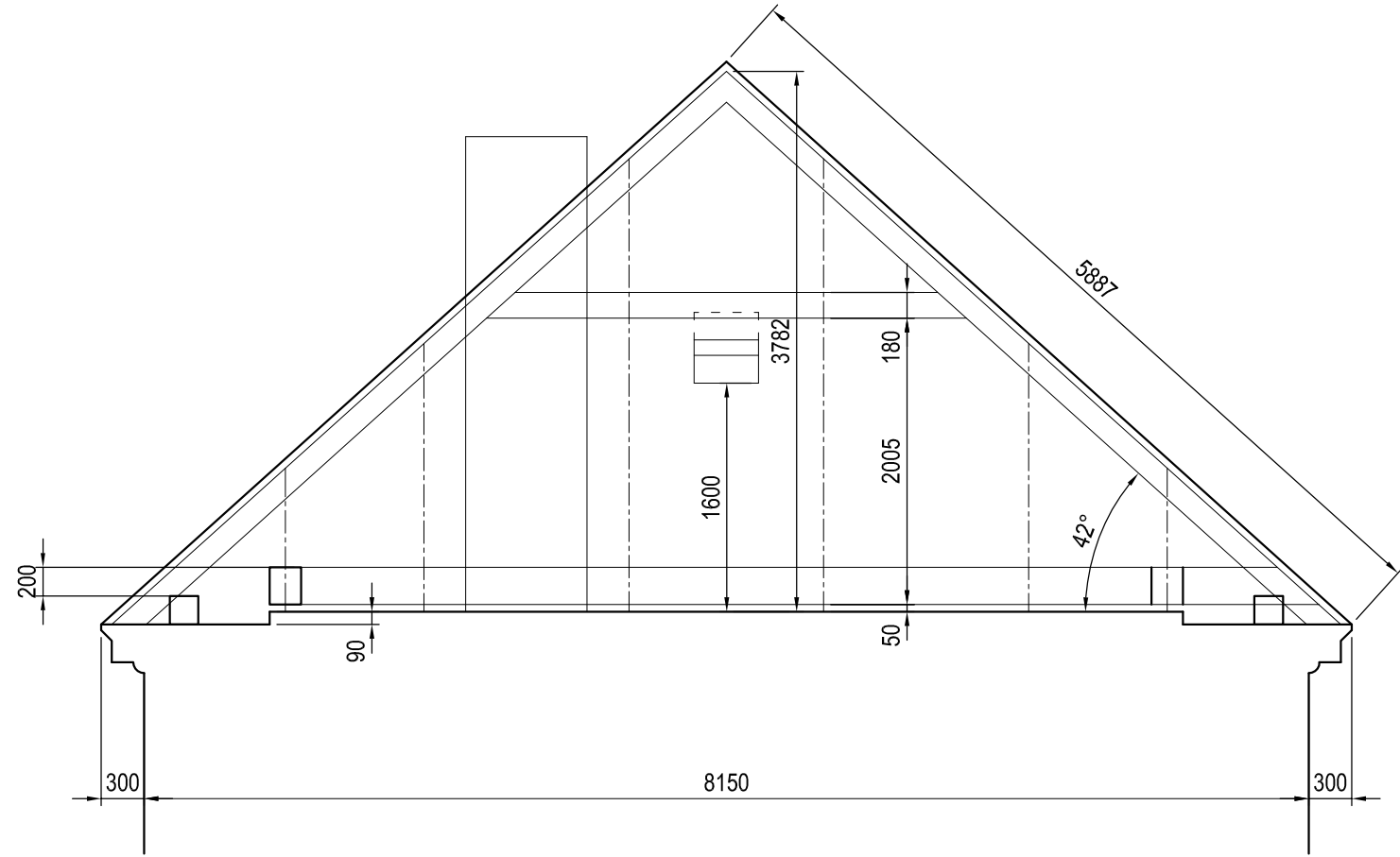


OPRAVA HAVARIJNÍHO STAVU STŘECHY
ZŠ Nerudova 627/10, Česká Lípa
KROV - STÁVAJÍCÍ STAV - ŘEZY :

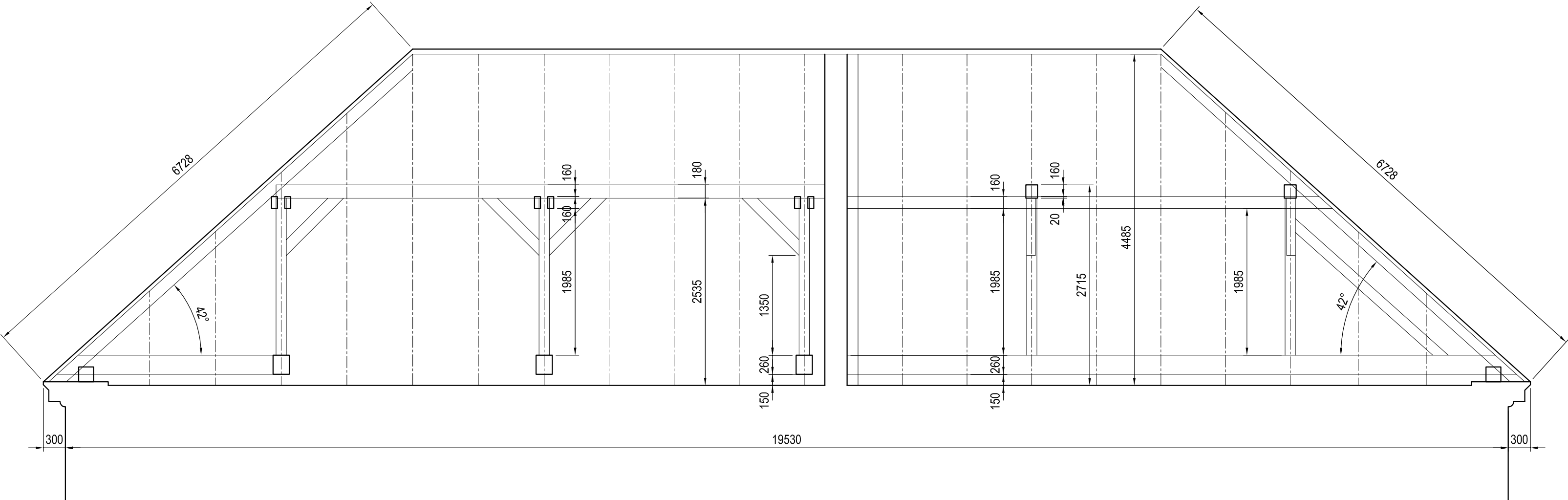
Řez A - A:



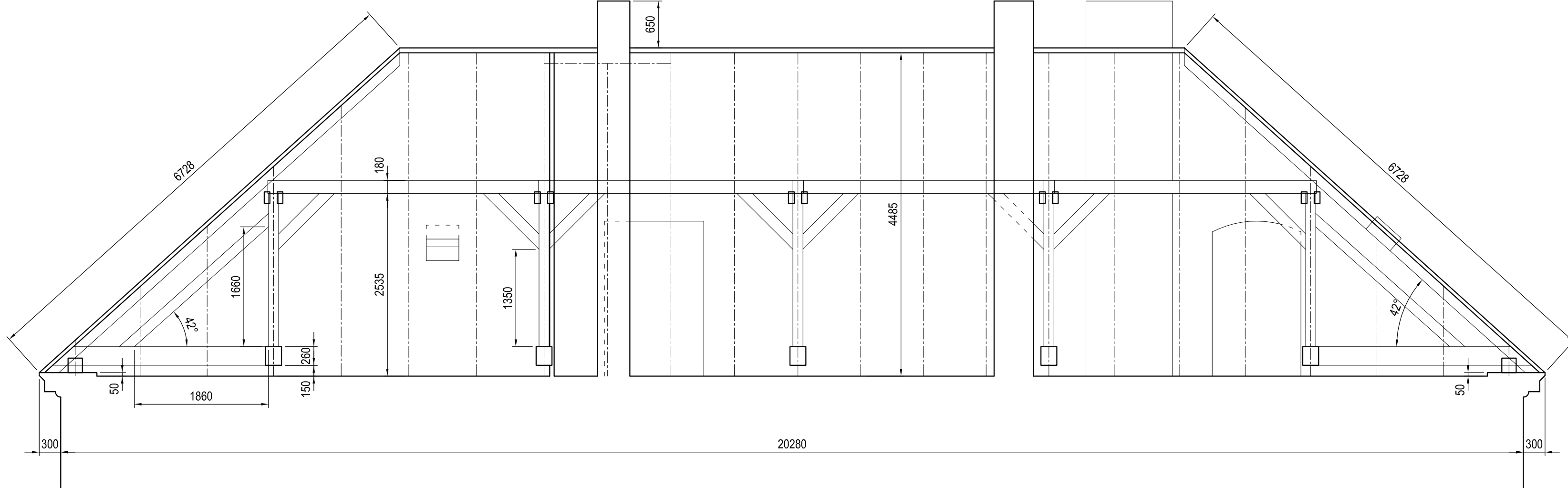
Řez B - B:



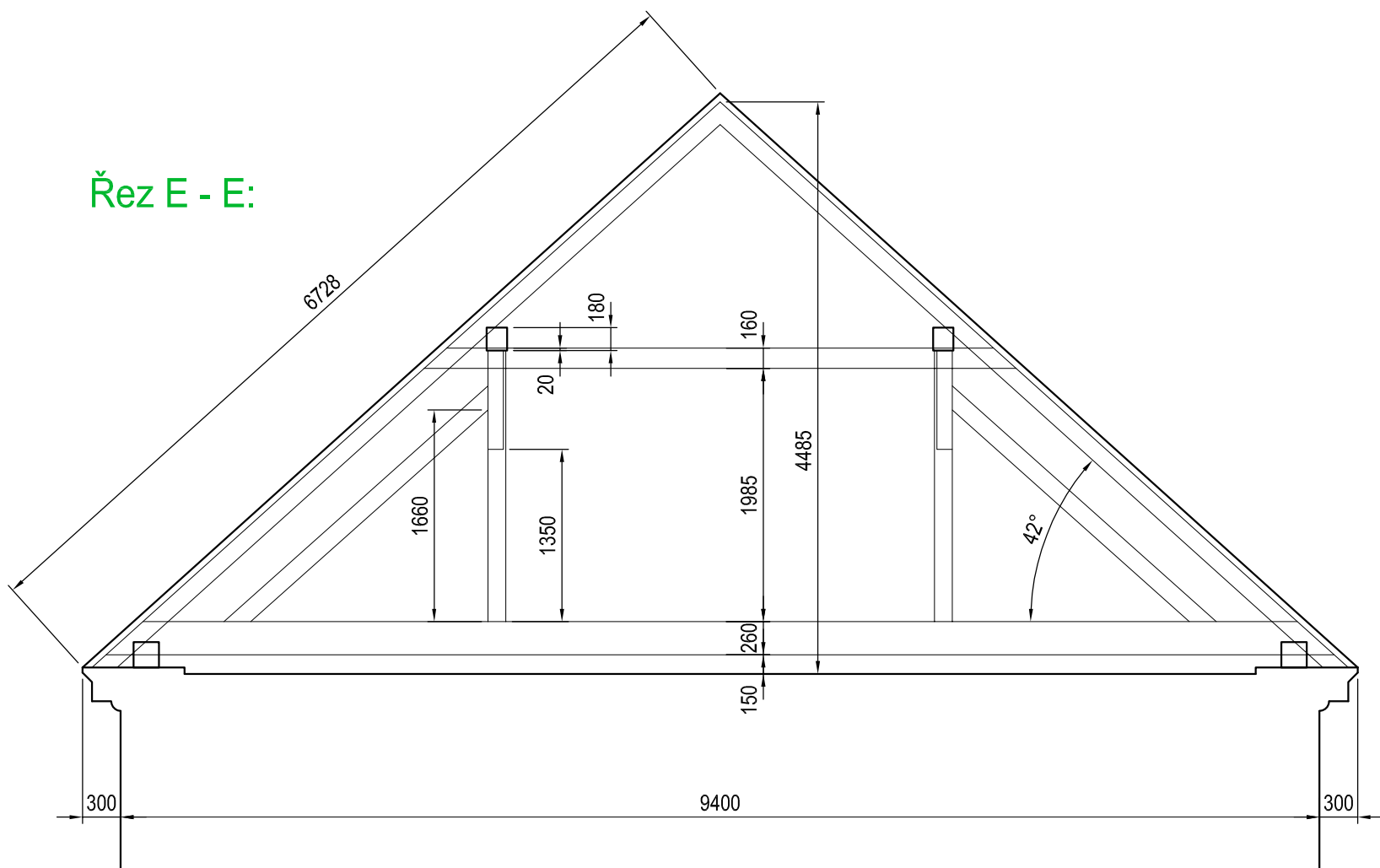
Řez C - C:



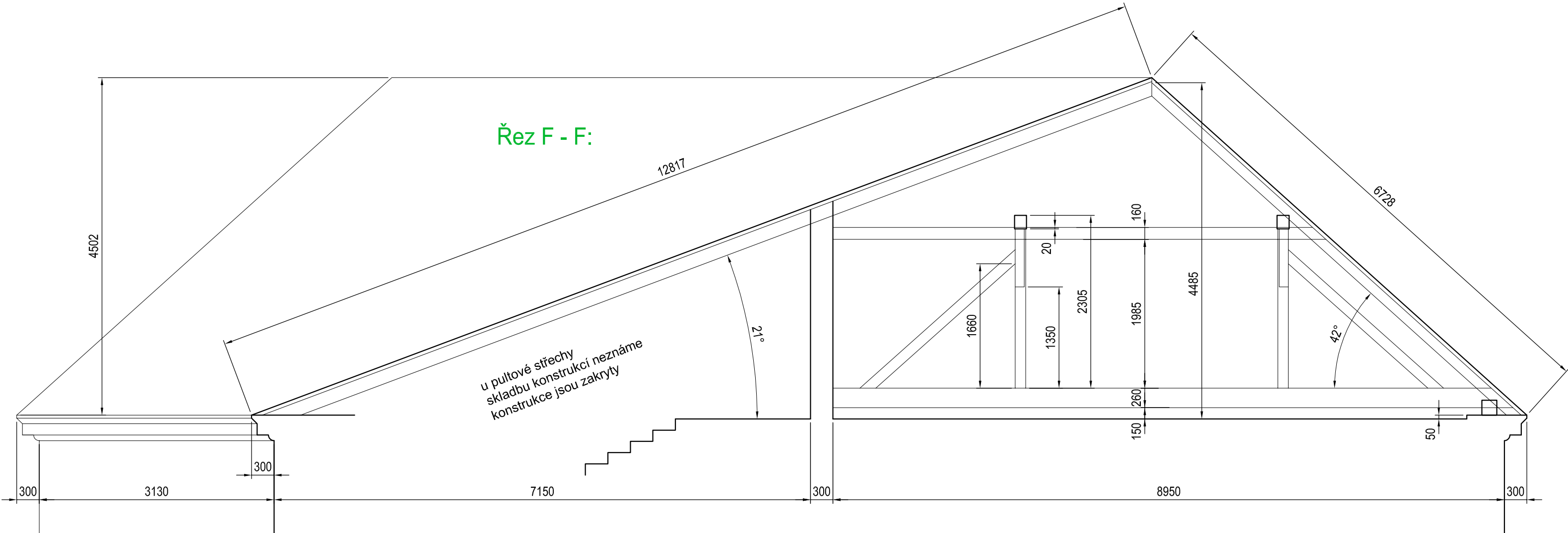
Řez D - D:



Řez E - E:



Řez F - F:



Zaměřené prvky krovy:
krokve 140/180
sloupky 140/140 až 150/150
střední vaznice 160/180
pozednice 200/200
vazné trámy 220/260
vzpěry 140/180
pásky 120/150
kleštiny 2x 80/160.

KÓTOVÁNO V MILIMETRECH

VEDOUcí PROJEKTU :	VYPRACOVAL :
ING. KHOL	ING. CHOCHOLOVÁ
KRAJ : LIBERECKÝ	OBEC : ČESKÁ LÍPA
STAVEBNÍK : Město Česká Lípa, Náměstí T.G.M. č.p.1, 470 36 Česká Lípa	

ANTA.CT spol. s r.o.
Masarykova 542/18, 460 01 Liberec 1
Tel. : 777 048 800
E-mail : khol@anta-ct.cz
www.anta-ct.cz
IČO : 25430599

Oprava havarijního stavu střechy
ZŠ Nerudova 627/10
Česká Lípa

MĚŘÍTKO :	1:50
-----------	------

ČÁST PD :	D1.1 Architektonicko stavební řešení
-----------	--------------------------------------

NÁZEV VÝKRESU :	Krov - stávající stav - řezy
-----------------	------------------------------

ČÍSLO VÝKRESU :	ZŠ Ner -2024 - D02
-----------------	--------------------