

Příloha č. 1 – Specifikace vybavení včetně foto

2. ČÁST – svetr černý

Svetr černý ke krku slouží na ochranu nositele proti chladu. Je zhotoven ve vazbě podkládané, která se vyznačuje výbornou hřejivostí, měkkostí a pružností a zároveň udržuje svůj tvar – neroztahuje se. Přední, zadní díl a rukávy mají v dolní části patent s rozdělením jehel 1:1 a vloženým elastanem v záchyту, dále pokračuje základní vazba – podkládaná. Průkrčník je ukončen všitým zdvojeným patentem 1:1. Ramenní partie jsou zpevněny látkovými aplikacemi s nárameníky. Na pravé náprsní oblasti předního dílu je umístěna nakládaná kapsa. Kapsa je krytá patkou se zapínáním na stuhový uzávěr. Nad patkou je našito poutko na odznak s horním průrhmátem minimálně 3,5 cm. Po obou stranách rukávového švu jsou našteповány látkové aplikace.

BALENÍ:

Výrobek je balen po 1 kuse do polyethylenového sáčku.

OZNAČENÍ VÝROBKU:

- výrobce,
- název výrobku,
- velikost (případně kód velikosti),
- fazona,
- datum výroby (měsíc/rok),
- symboly pro ošetřování,
- materiálové složení.

Umístění označení:

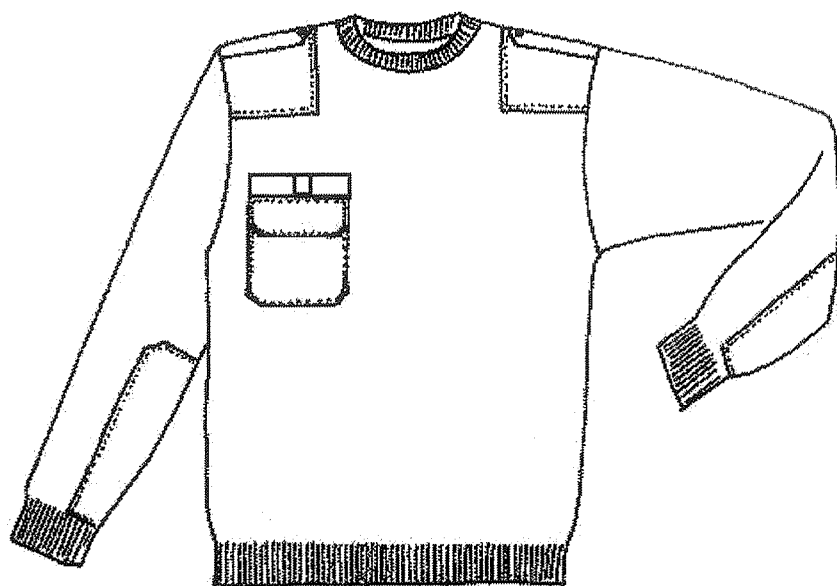
- na sáček
- na výrobek- plné znění na etiketu do vnitřního bočního levého švu, do průkrčníkového švu navíc samostatně velikost

Etikety na výrobku stálobarevné a čitelné i po údržbě.

SYMBOLY PRO OŠETŘOVÁNÍ:



TECHNICKÝ NÁKRES:



MATERIÁLOVÉ SLOŽENÍ:

Základní příze	100 % akryl	černá barva
Jemnost	32 tex x 2	
Odolnost vůči žmolkování	4	EN ISO 12945
Stálobarevnost v praní	4	EN ISO 105
Změna rozměrů po údržbě	3,00%	ČSN EN ISO 5077
Látkové aplikace a kapsa	65 % polyester / 35 % bavlna	černá barva
Plošná hmotnost	190 g/m ²	
Vazba	kepr 2 / 1	

VELIKOSTNÍ SORTIMENT:

velikosti	XS	S	M	L	XL	XXL	XXXL
-----------	----	---	---	---	----	-----	------

FOTOGRAFIE PRODUKTU



3. ČÁST – polokošile s krátkým rukávem - žlutá reflexní

Jedná se o polokošili zhotovené z pique úpletu v barvě žluté reflexní a opatřené reflexními nápisy MĚSTSKÁ POLICIE (Americký font). V průkrčníku je všit rovný límeček cca 8 cm široký z vlastního materiálu polokošile v černé barvě. Vnitřní léga polokošile je také v černé barvě. Tento průkrčníkový šev je kryt podehnutým proužkem ze základního materiálu. Zapínání je na 3 knoflíky. Náramenice a průramky jsou přeštepovány trojštepem. Spodní okraj předního a zadního dílu a rukávy jsou zakončeny záložkou prošitou na 3 jehlovém spodem krycím stroji. Polokošile má na levém rukávu našit znak MP Česká Lípa (domovenka), a to 2,5 cm pod průramkem a 1 cm směrem dopředu oproti ose rukávu. Na pravém rukávu 8 cm pod švem hodnost. Na předním díle na pravé straně hrudi je umístěn znak MP – vzhledová kopie kovového odznaku, vyroben technologií sublimace a pod je umístěno služební číslo vyrobené stejnou technologií. Na předním díle na levé straně hrudi a na zadním díle je stříbrný reflexní nápis MĚSTSKÁ POLICIE ve shodě s reflexními pruhy.

Polokošile je zhotovena z pique úpletu Collmax fresh Extreme. Tento typ úpletu skvěle odvádí vlhkost od pokožky, udržuje jí v suchu, velmi rychle schne a zároveň má v sobě obsaženy ionty stříbra, čímž je zaručena antibakteriální vlastnost materiálu a materiál, i když je polyesterový, nezadržuje pachy. Požadavek na zdravotní nezávadnost.

Veškeré označení (domovenka, sjednocující znak, služební číslo, hodnost) může být provedeno technologií sublimace, kterou navrhuje. Další možností je technologie výšivky. Obě tyto možnosti jsou kalkulovány v nabízené ceně. Domovenka na vzorku použita ve verzi pro jinou MP.

BALENÍ:

Výrobek je balen po 1 kuse do polyethylenového sáčku.

OZNAČENÍ VÝROBKU:

- výrobce,
- velikost (případně kód velikosti),
- fazona,
- datum výroby (měsíc/rok),
- symboly pro ošetřování,
- materiálové složení.

Umístění označení:

- na sáček,
- na výrobek – plné znění na etiketu do vnitřního bočního levého švu, do průkrčníkového švu navíc samostatně velikost

Etikety na výrobku stálobarevné a čitelné i po údržbě.

SYMBOLY PRO OŠETŘOVÁNÍ:



MATERIÁLOVÉ SLOŽENÍ:

Vrchový materiál	100 % polyester Coolmax fresh Extreme	Fluorescenční žlutá barva dle ČSN EN ISO 20471
Plošná hmotnost	190 g/m ² ± 3 %	
Požadavky na stálobarevnosti	dle normy	ČSN EN ISO 20471
Změna rozměrů po údržbě, pevnost, atd.	dle normy	ČSN EN ISO 20471
Límeček	100 % polyester Coolmax Fresh Extreme	černá
Plošná hmotnost	190 g/m ² ± 3 %	ČSN EN 12127

VELIKOSTNÍ SORTIMENT KOŠILE:

VELIKOSTNÍ SORTIMENT:

velikosti	XS	S	M	L	XL	XXL	XXXL
-----------	----	---	---	---	----	-----	------

FOTOGRAFIE PRODUKTU:



4. ČÁST – košile světle modrá - krátký rukáv

Košile modrá s krátkými rukávy dámské i pánské provedení (dámské provedení má zapínání na opačnou stranu jako pánské). Přední a zadní díl je členěn sedlem. Ve středu předního dílu je vypracovaná ozdobná léga 3 cm široká s knoflíkovými dírkami. Nakládané šestihranné náprsní kapsy mají uprostřed odšitý sámek s poutkem na odznak. Kapsy jsou kryty tvarovanými patkami se zapínáním na knoflík. Do průramků jsou vloženy nárameníky, které jsou upevněny k ramennímu švu knoflíkem. Krátké rukávy jsou dvojdílné se záložkou 3 cm širokou. Límec je dvojdílný. Dámské a pánské provedení.

Na levém rukávu je našit znak MP Česká Lípa (domovenka), a to 2,5 cm pod průramkem a 1 cm směrem dopředu oproti ose rukávu. Na pravém rukávu 8 cm pod průramkem hodnostní ozančení. Na pravé hrudi sjednocující znak. Pod znakem umístěno sjednocující číslo. Na levém rukávu nápis Městská Policie v obdélníku se znakem uprostřed (grafické provedení dle požadavku zadavatele).

Veškeré označení (domovenka, sjednocující znak, služební číslo, hodnost) může být provedeno technologií sublimace, kterou navrhuje. Další možností je technologie výšivky. Obě tyto možnosti jsou kalkulovány v nabízené ceně. Domovenka na vzorku použita ve verzi pro jinou MP.

BALENÍ:

Výrobek je balen po 1 kuse do polyethylenového sáčku.

OZNAČENÍ VÝROBKU:

- výrobce,
- velikost (případně kód velikosti),
- fazona,
- datum výroby (měsíc/rok),
- symboly pro ošetřování,
- materiálové složení.

Umístění označení:

- na sáček,
- na výrobek- plné znění na etiketu do vnitřního bočního levého švu, do průkrčníkového švu navíc samostatně velikost

Etikety na výrobku stálobarevné a čitelné i po údržbě.

SYMBOLY PRO OŠETŘOVÁNÍ:



ORIENTAČNÍ TECHNICKÝ NÁKRES KOŠILE:



MATERIÁLOVÉ SLOŽENÍ:

Vrchový materiál	35 % bavlna / 65 % polyester	Světle modrá barva
Plošná hmotnost	120 g/m ² ± 3 %	ČSN EN 12127
Dostava na 10 cm	560 / 300 orientačně	EN 1049-2
Stálobarevnost na světle	st. 5 modré stupnice	EN ISO 105
Stálobarevnost v potu	5	EN ISO 105-E04
Stálobarevnost v praní	4	EN ISO 105-C03
Stálobarevnost v otěru	4	EN ISO 105
Změna rozměrů po údržbě	3%	

VELIKOSTNÍ SORTIMENT KOŠIL:

Velikost	36	37	38	39	40	41	42	43	44	45	46	47	48	49	50	51	52	53	54	55	56	57	58	59	60
Výšková skupina	1 (pro výškovou skupinu 164 – 170 cm)																								
	2 (pro výškovou skupinu 176 – 182 cm)																								
	3 (pro výškovou skupinu 188 – 194 cm)																								

FOTOGRAFIE PRODUKTU:



5. ČÁST – tričko – krátký rukáv

Tričko je zhotoveno z jednolícího hladkého úpletu černé barvy. V průkrčníku je vřít dvojitý pružný lem 1:1. Spodní okraj trička a ukončení rukávů jsou podehnuty a připošity spodem krycím stehem. Švy náramenic a průkrčníku jsou vypracovány naplocho a zpevněny spodem krycím stehem. V náprsní oblasti levého předního dílu a uprostřed zadního dílu je natištěn bílý nápis MĚSTSKÁ POLICIE. Na levém rukávu je našit textilní znak MP Česká Lípa, a to 2,5 cm pod průramkem a 1 cm dopředu oproti ose rukávu. Tričko je šito bez bočních švů.

Rozměry nápisu na - předním díle: 10 x 3 cm,
- zadním díle: 28 x 8 cm.

Americký font písma.

Veškeré označení (domovenka, sjednocující znak, služební číslo, hodnost) může být provedeno technologií sublimace, kterou navrhujeme. Další možností je technologie výšivky. Obě tyto možnosti jsou kalkulovány v nabízené ceně. Domovenka na vzorku použita ve verzi pro jinou MP.

BALENÍ:

Výrobek je balen po 1 kuse do polyethylenového sáčku.

OZNAČENÍ VÝROBKU:

- výrobce,
- název výrobku
- velikost (případně kód velikosti),
- fazona,
- datum výroby (měsíc/rok),
- symboly pro ošetřování,
- materiálové složení.

Umístění označení:

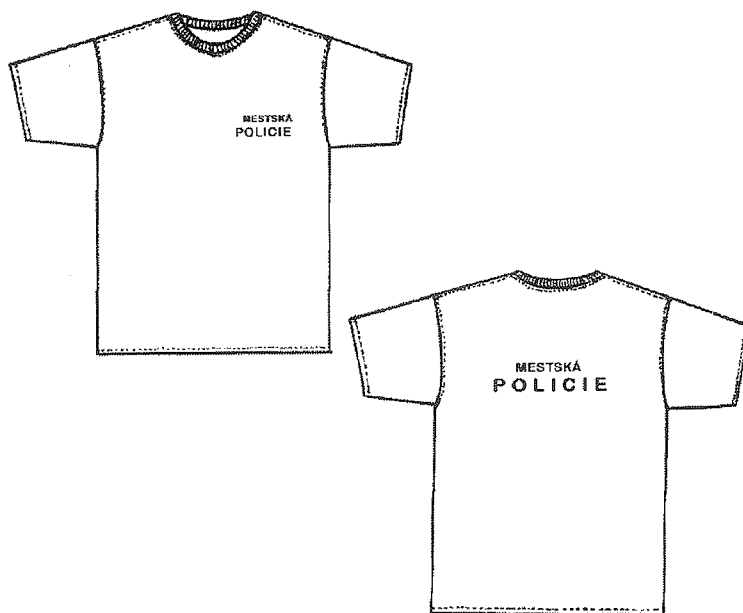
- na sáček
- na výrobek- plné znění na etiketu do spodního švu, do průkrčníkového švu navíc samostatně velikost

Etikety na výrobku stálobarevné a čitelné i po údržbě.

SYMBOLY PRO OŠETŘOVÁNÍ:



TECHNICKÝ NÁKRES:



MATERIÁLOVÉ SLOŽENÍ:

Vrchový materiál	100 % bavlna	černá barva
Plošná hmotnost	200 g/m ² ± 3 %	ČSN EN 12127
Odolnost vůči žmolování	4	EN ISO 12945
Stálobarevnost v praní	4	EN ISO 105
Stálobarevnost v otěru	4	EN ISO 105
Stálobarevnost v potu	st. 4 v šedé stupnici	EN ISO 105
Stálobarevnost na světle	st. 5 modré stupnice	EN ISO 105
Změna rozměrů po údržbě	3%	EN ISO 5077

VELIKOSTNÍ SORTIMENT:

velikosti	XS	S	M	L	XL	XXL	XXXL
-----------	----	---	---	---	----	-----	------

FOTOGRAFIE PRODUKTU:



6. ČÁST – polokošile černá - krátký rukáv

Jedná se o polokošili zhotovené z pique úpletu v barvě černé a opatřené bílými nápisy MĚSTSKÁ POLICIE (Americký font). V průkrčníku je všit rovný límec cca 8 cm široký z vlastního materiálu polokošile. Tento průkrčníkový šev je kryt podehnutým proužkem ze základního materiálu. Zapínání je na 3 knoflíky. Náramenice a průramky jsou přeštepovány trojštepem. Spodní okraj předního a zadního dílu a rukávy jsou zakončeny záložkou prošitou na 3 jehlovém spodem krycím stroji. Polokošile má na levém rukávu našit znak MP Česká Lípa (domovenka), a to 2,5 cm pod průramkem a 1 cm směrem dopředu oproti ose rukávu. Na pravém rukávu 8 cm pod švem hodnost. Na předním díle na pravé straně hrudi je umístěn znak MP – vzhledová kopie kovového odznaku, vyroben technologií sublimace a pod je umístěno služební číslo vyrobené stejnou technologií. Na předním díle na levé straně hrudi a na zadním díle je bílý nápis MĚSTSKÁ POLICIE.

Polokošile je zhotovena z pique úpletu Collmax fresh Extreme. Tento typ úpletu skvěle odvádí vlhkost od pokožky, udržuje jí v suchu, velmi rychle schne a zároveň má v sobě obsaženy ionty stříbra, čímž je zaručena antibakteriální vlastnost materiálu a materiál, i když je polyesterový, nezadržuje pachy. Požadavek na zdravotní nezávadnost.

Veškeré označení (domovenka, sjednocující znak, služební číslo, hodnost) může být provedeno technologií sublimace, kterou navrhujeme. Další možností je technologie výšivky. Obě tyto možnosti jsou kalkulovány v nabízené ceně. Domovenka na vzorku použita ve verzi pro jinou MP.

BALENÍ:

Výrobek je balen po 1 kuse do polyethylenového sáčku.

OZNAČENÍ VÝROBKU:

- výrobce,
- velikost (případně kód velikosti),
- fazona,
- datum výroby (měsíc/rok),
- symboly pro ošetřování,
- materiálové složení.

Umístění označení:

- na sáček,
- na výrobek – plné znění na etiketu do vnitřního bočního levého švu, do průkrčníkového švu navíc samostatně velikost

Etikety na výrobku stálobarevné a čitelné i po údržbě.

SYMBOLY PRO OŠETŘOVÁNÍ:



MATERIÁLOVÉ SLOŽENÍ:

Vrchový materiál	100 % polyester Coolmax fresh Extreme	Fluorescenční žlutá barva dle ČSN EN ISO 20471
Plošná hmotnost	190 g/m ² ± 3 %	
Požadavky na stálobarevnosti	dle normy	ČSN EN ISO 20471
Změna rozměrů po údržbě, pevnost, atd.	dle normy	ČSN EN ISO 20471
Límeč	100 % polyester Coolmax Fresh Extreme	černá
Plošná hmotnost	190 g/m ² ± 3 %	ČSN EN 12127

VELIKOSTNÍ SORTIMENT KOŠILE:

VELIKOSTNÍ SORTIMENT:

velikosti	XS	S	M	L	XL	XXL	XXXL
-----------	----	---	---	---	----	-----	------

FOTOGRAFIE PRODUKTU:

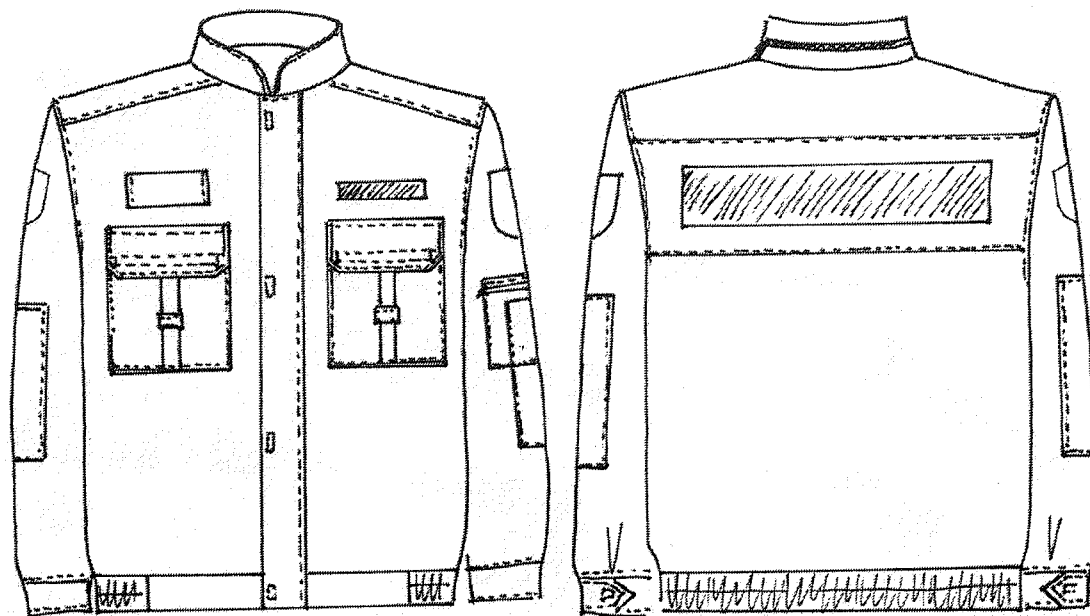


7. ČÁST – kombinéza dvoudílná – RIP-STOP bunda

Dvoudílná kombinéza černá je tvořena pasovou bundou a kalhotami. Je zhotovena z pevného odlehčeného materiálu RIP STOP, který je vhodný na nošení v letním období. Bunda se zapíná na kosticové zdrhovadlo, které je všité do středu předního dílu překryté légou – 6,5 cm širokou. V náprsní oblasti jsou umístěny poloměchové nakládané kapsy s patkami se zkosenými rohy zapínanými na stuhový uzávěr. Nad levou náprsní kapsou je našit stuhový uzávěr na přichycení malého přířezu bundového MĚSTSKÁ POLICIE. Nad pravou náprsní kapsou je našit oválný znak a pod ním služební číslo. Na zádech je našit stuhový uzávěr pro uchycení velkého přířezu MĚSTSKÁ POLICIE. Dolní okraj bundy je všit do pasového límce s pruženkou. V límci je vložena kapuce z nepromokavého materiálu (může být odlišný od vrchového materiálu). Loketní oblast rukávů je zpevněna náložkami ze základního materiálu. Na levém rukávu je našita dvojí kapsa se zdrhovadlem. Na levém rukávu je umístěn textilní znak MP Česká Lípa (domovenka), a to 2,5 cm pod průramkem a 1 cm dopředu oproti ose rukávu.

Veškeré označení (domovenka, sjednocující znak, služební číslo, hodnost) může být provedeno technologií sublimace, kterou navrhuje. Další možností je technologie výšivky. Obě tyto možnosti jsou kalkulovány v nabízené ceně. Domovenka na vzorku použita ve verzi pro jinou MP.

ORIENTAČNÍ NÁKRES BUNDY kombinéza:



BALENÍ:

Výrobky jsou baleny po 1 kuse do polyethylenového sáčku.

OZNAČENÍ VÝROBKU:

- výrobce,
- velikost (případně kód velikosti),
- fazona,
- datum výroby (měsíc/rok),
- symboly pro ošetřování,
- materiálové složení.

Umístění:

- na sáček,
- na výrobek – plné znění na etiketu do vnitřního bočního levého švu, do průkrétkového švu navíc samostatně velikost.

Etikety všité do výrobku stálobarevné a čitelné i po údržbě.

SYMBOLY PRO OŠETŘOVÁNÍ:**MATERIÁLOVÉ SLOŽENÍ:**

Vrchová tkanina	50 % polyester/ 50 % bavlna, černá barva	Hydrofobní, oleofobní úprava
Plošná hmotnost	190 g/m ²	ČSN EN 12127
Šíře tkaniny	150 cm	ČSN EN 177
Vazba	RIP STOP	ČSN 80 0020
Změna rozměrů po údržbě	3%	ČSN EN ISO 5077
Stálobarevnost na světle	3-4	ČSN EN 105 B0
Stálobarevnost v potu	4-5	EN ISO 105-E04
Stálobarevnost v praní	3-4	ČSN EN 105 C06
Stálobarevnost v otěru	3-4	EN ISO 105 X12
Obsah volného formaldehydu	30 mg/kg	ČSN EN 14184-1
Hodnota pH vodného výluhu	6	ČSN EN 1413

VELIKOSTNÍ SORTIMENT BLŮZY:

VELIKOST	SXS	SS	SM	SL	SXL	2XL	3XL	4XL
Výška postavy	160	164	168	172	176	180	184	188
½ obvodu hrudníku na zapnuté bundě	56	58	60	64	68	72	76	80
½ šířě uspodu na zapnuté bundě před stažením	47	49	51	55	59	63	67	71
½ šířě uspodu na zapnuté bundě po stažení	44,5	46,5	48,5	52,5	56,5	60,5	64,5	68,5
Šíře zad	47	48,5	50	52	54	56	58	60
Šíře náramenice	16,8	17,1	17,4	18	18,6	19,2	19,8	20,4
Délka rukávu včetně manžety	59,5	61,5	63,5	65,5	67,5	69,5	71,5	73,5
Délka bundy včetně légy	59,5	61,5	63,5	65,5	67,5	69,5	71,5	73,5
Délka zdrhovadla do PD	40	45	45	50	50	50	55	55
Délka zdrhovadla do stojáčku	25	25	25	25	25	30	30	30
Délka zdrhovadla do kapsy rukávu	14							
1x délka gumy š.5cm do ZD v cm včetně švů	44	46	48	52	56	60	64	68
1x délka šňůry do kapuce	100							

VELIKOST	XS	S	M	L	XL	2XL	3XL	4XL
Výška postavy	168	172	176	180	184	188	192	192
½ obvodu hrudníku na zapnuté bundě	56	58	60	64	68	72	76	80
½ šířě uspodu na zapnuté bundě před stažením	47	49	51	55	59	63	67	71
½ šířě uspodu na zapnuté bundě po stažení	44,5	46,5	48,5	52,5	56,5	60,5	64,5	68,5
Šíře zad	47	48,5	50	52	54	56	58	60
Šíře náramenice	16,8	17,1	17,4	18	18,6	19,2	19,8	20,4
Délka rukávu včetně manžety	62	64	66	68	70	72	74	76
Délka bundy včetně légy	62,5	64,5	66,5	68,5	70,5	72,5	74,5	76,5
Délka zdrhovadla do PD	40	45	45	50	50	50	55	55
Délka zdrhovadla do stojáčku	25	25	25	25	25	30	30	30
Délka zdrhovadla do kapsy rukávu	14							
1x délka gumy š.5cm do ZD v cm včetně švů	44	46	48	52	56	60	64	68
1x délka šňůry do kapuce	100							

VELIKOST	LXS	LS	LM	LL	LXL	L2XL	L3XL	L4XL
Výška postavy	176	180	184	188	192	196	200	200
½ obvodu hrudníku na zapnuté bundě	56	58	60	64	68	72	76	80
½ šířě uspodu na zapnuté bundě před stažením	47	49	51	55	59	63	67	71
½ šířě uspodu na zapnuté bundě po stažení	44,5	46,5	48,5	52,5	56,5	60,5	64,5	68,5
Šíře zad	47	48,5	50	52	54	56	58	60
Šíře náramenice	16,8	17,1	17,4	18	18,6	19,2	19,8	20,4
Délka rukávu včetně manžety	64,5	66,5	68,5	70,5	72,5	74,5	76,5	78,5
Délka bundy včetně légy	66,5	68,5	70,5	72,5	74,5	76,5	78,5	80,5
Délka zdrhovadla do PD	45	50	50	55	55	55	60	60
Délka zdrhovadla do stojáčku	25	25	25	25	25	30	30	30
Délka zdrhovadla do kapsy rukávu	14							
1x délka gumy š.5cm do ZD v cm včetně švů	44	46	48	52	56	60	64	68
1x délka šňůry do kapuce	100							

**Dámské a pánské velikosti.
Možnost měrenkové výroby.**

Přířez malý a velký MP – bundy, kombinézy

Tištěný nápis MĚSTSKÁ POLICIE malý o rozměru 120 x 40 mm, velký 365x100 mm slouží jako odnímatelné označení příslušnosti k MP, které se připevňuje na levý přední díl oděvních součástí. Je zhotoven z vrchového materiálu a výztužného materiálu. Na černé lící straně je nažehlen bílý reflexní nápis. Rubová strana je po ploše pokrytá háčkovou částí stuhového uzávěru. Mechová část stuhového uzávěru plní ochrannou funkci.

TECHNICKÝ NÁKRES:



MATERIÁLOVÉ SLOŽENÍ: shodné s vrchovým materiálem bundy pracovní

FOTOGRAFIE PRODUKTU:

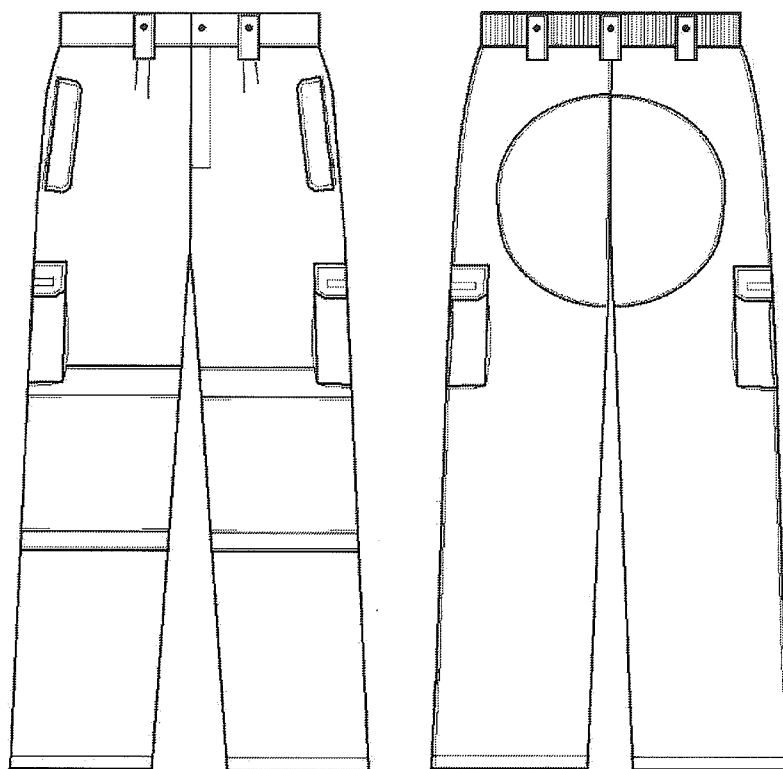


7. ČÁST – kombinéza dvoudílná – kalhoty RIP STOP

Dvoudílná kombinéza černá, je tvořena pasovou bundou a kalhotami. Je zhotovena z pevného odlehčeného materiálu RIP STOP, který je vhodný na nošení v letním období.

Kalhoty mají boční kapsy, které se zapínají na zdrhovadlo a jsou kryté záklopkami. V oblasti kolen jsou našity měchové kapsy s protizáhybem a příklopkami s nápisy MP. Sed zadního dílu a oblast kolen předního dílu jsou zpevněny náložkou. V zadní části pasového límce je vložena pruženka. Na kalhotovém límci je našito 5 širokých poutek se stiskacími knoflíky (možná i varinata bez knoflíků). Kalhoty se zapínají na zdrhovadlo a knoflík. Připouští se i odlišná varianta stahování pasového límce a tomu odpovídající řešení pasových kapes (např. stahování pasového límce v přední části pomocí pruženek v kombinaci s klínovými kapsami).

ORIENTAČNÍ NÁKRES kombinéza kalhoty:



BALENÍ:

Výrobek je balen do polyethylenového sáčku.

OZNAČENÍ VÝROBKU:

- výrobce,
- velikost (případně kód velikosti),
- fazona,
- datum výroby (měsíc/rok),
- symboly pro ošetřování,
- materiálové složení.

Umístění označení:

- na sáček,
- na výrobek do pasového švu.

Etikety na výrobku stálobarevné a čitelné i po údržbě.

SYMBOLY PRO OŠETŘOVÁNÍ:



MATERIÁLOVÉ SLOŽENÍ:

Vrchová tkanina	50 % polyester/ 50 % bavlna, černá barva	Hydrofobní, oleofobní úprava
Plošná hmotnost	190 g/m ²	ČSN EN 12127
Šíře tkaniny	150 cm	ČSN EN 177
Vazba	RIP STOP	ČSN 80 0020
Změna rozměrů po údržbě	3%	ČSN EN ISO 5077
Stálobarevnost na světle	3-4	ČSN EN 105 B0
Stálobarevnost v potu	4-5	EN ISO 105-E04
Stálobarevnost v praní	3-4	ČSN EN 105 C06
Stálobarevnost v otěru	3-4	EN ISO 105 X12
Obsah volného formaldehydu	30 mg/kg	ČSN EN 14184-1
Hodnota pH vodného výluhu	6	ČSN EN 1413

VELIKOSTNÍ SORTIMENT KALHOT:

Velikost výška postavy – obvod hrudníku – obvod pasu					
164-000-66	170-000-66	176-000-70	182-000-74	188-000-74	194-000-74
164-000-70	170-000-70	176-000-74	182-000-78	188-000-78	194-000-78
164-000-74	170-000-74	176-000-78	182-000-82	188-000-82	194-000-82
164-000-78	170-000-78	176-000-82	182-000-88	188-000-88	194-000-88
164-000-82	170-000-82	176-000-88	182-000-94	188-000-94	194-000-94
164-000-88	170-000-88	176-000-94	182-000-100	188-000-100	194-000-100
164-000-94	170-000-94	176-000-100	182-000-106	188-000-106	194-000-106
164-000-100	170-000-100	176-000-106	182-000-112	188-000-112	194-000-112
164-000-106	170-000-106	176-000-112	182-000-118	188-000-118	194-000-118
164-000-112	170-000-112	176-000-118	182-000-124	188-000-124	194-000-124
164-000-118	170-000-118	176-000-124	182-000-130	188-000-130	194-000-130
164-000-124	170-000-124	176-000-130	182-000-136	188-000-136	194-000-136
164-000-130	170-000-130	176-000-136	182-000-142	188-000-142	
	170-000-136				

**Dámské a pánské velikosti.
Možnost měrenkové výroby.**

FOTOGRAFIE PRODUKTU:



13. ČÁST – brigadýrka černá

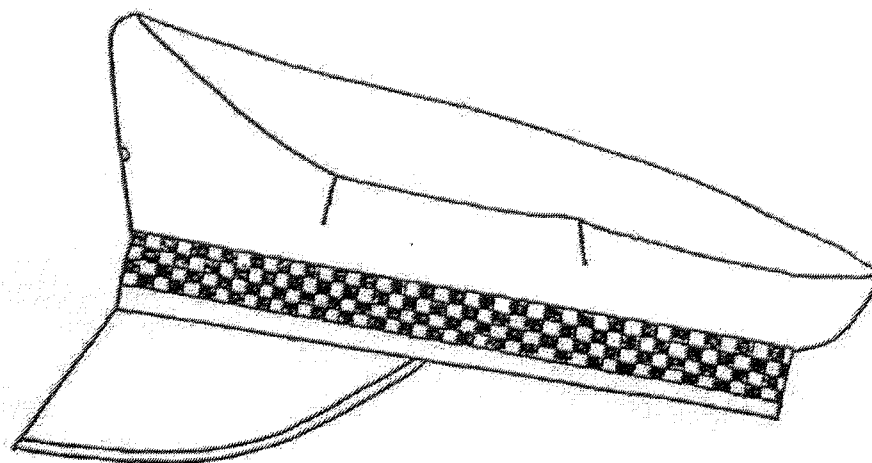
Brigadýrka šestihránná nebo kulatá se šachovnicí černá se skládá z dýnka, dvou bočních dílů, okolku, podšívky, lemovaného štítu, podbradníku, knoflíků a vzdušníků. V čelní části je opatřena otvorem pro uchycení znaku. Požadujeme v omezeném množství i bílou variantu provedení brigadýrky.

MATERIÁLOVÉ SLOŽENÍ:

Vrchový materiál	55 % polyester/ 45 % vlna	černá barva
Podšívka – osnovní pletenina	100 % polyamid	černá
Okolek - šachovnice	koženka	bílo-modrá
Potítko	umělá kůže	
Podbradník	barex	černý
Štítek	plast	černý
Knoflíky	zlaté zapichovací	

VELIKOSTNÍ SORTIMENT:

53	54	55	56	57	58	59	60	61	62
----	----	----	----	----	----	----	----	----	----



ZNAČENÍ:

Výrobek je označen všitou stálobarevnou etiketou z rubové strany. Tisk obsahuje:

- výrobce,
- velikost,
- symboly pro ošetřování,
- materiálové složení,
- datum výroby.

FOTOGRAFIE PRODUKTU:



příloha č. 2 - Jednotkové ceny výstroje

Identifikace uchazeče:

Název firmy: **Bartolini s.r.o.**

IČ: **28267672**

Statutární orgán nebo osoba příslušně zmocněná: **Petr Bartošek**

číslo části VZ	Název požadované položky	Velikost balení	MJ	celkem počet MJ/4 roky	Jednotková cena /MJ bez DPH	Jednotková cena celkem bez DPH za 4 roky - CENA PRO HODNOCENÍ	DPH 21% za 4 roky	Celková cena včetně DPH/ 4 roky
2	Svetr černý	1 ks	ks	35	585,00 Kč	20 475,00 Kč	4 299,75 Kč	24 774,75 Kč
3	Polokošile žlutá	1 ks	ks	140	815,00 Kč	114 100,00 Kč	23 961,00 Kč	138 061,00 Kč
4	Košile světle modrá, krátký rukáv	1 ks	ks	35	485,00 Kč	16 975,00 Kč	3 564,75 Kč	20 539,75 Kč
5	Triko - krátký rukáv	1 ks	ks	70	235,00 Kč	16 450,00 Kč	3 454,50 Kč	19 904,50 Kč
6	Polokošile černá - krátký rukáv	1 ks	ks	280	795,00 Kč	222 600,00 Kč	46 746,00 Kč	269 346,00 Kč
7	Kombinéza dvoudílná - konfekce - pánská	1 ks	ks	15	2 080,00 Kč	31 200,00 Kč	6 552,00 Kč	37 752,00 Kč
	kombinéza dvoudílná - konfekce - dámská	1 ks	ks	5	2 080,00 Kč	10 400,00 Kč	2 184,00 Kč	12 584,00 Kč
	kombinéza dvoudílná - na míru - pánská	1 ks	ks	10	2 915,00 Kč	29 150,00 Kč	6 121,50 Kč	35 271,50 Kč
	Kombinéza dvoudílná - na míru - dámská	1 ks	ks	5	2 915,00 Kč	14 575,00 Kč	3 060,75 Kč	17 635,75 Kč
					85 325,00 Kč	17 918,25 Kč	103 243,25 Kč	
13	Brigádýrka kulatá	1 ks	ks	35	535,00 Kč	18 725,00 Kč	3 932,25 Kč	22 657,25 Kč

jméno, příjmení a podpis osoby oprávněné jednat jménem či za uchazeče

Petr Bartošek, jednatel firmy Bartolini s.r.o

Bartolini s.r.o.

Veveří 476/39

602 00 Brno

IČO: 282 67 672 DIČ: CZ28267672

Tel: +420 774 888 294

e-mail: petr.sport@seznam.cz

KS Brno Od.C. vl. 573 60

