

3.ETAPA

0.13
Chodba

1.P.P.
1:50

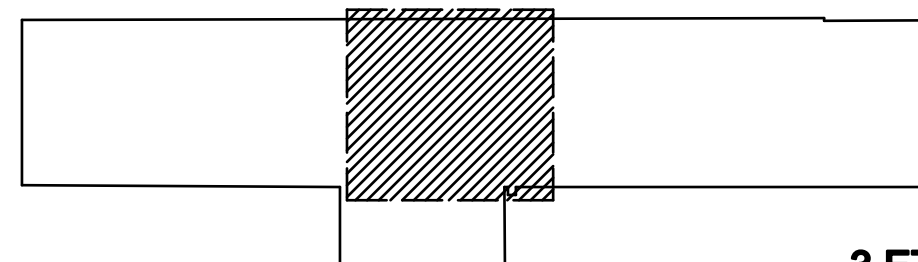
LEGENDA

- RHMO STÁVAJÍCÍ HLAVNÍ ROZVADĚČ OBJEKTU
RM STÁVAJÍCÍ PODRUŽNÝ ROZVADĚČ
RMK1 PROJEKTOVANÝ PODRUŽNÝ ROZVADĚČ
DTK1 PROJEKTOVANÝ PODRUŽNÝ ROZVADĚČ
MAR STÁVAJÍCÍ ROZVADĚČ MĚŘENÍ A REGULACE
SDRUŽENÁ KABELOVÁ TRASA
SVĚTELNÉ OKRUHY (CYKY-J 3x1,5)
KABELY ULOŽENÉ NA POVRCHU
ZÁSUVKOVÉ OKRUHY (CYKY-J3x2,5)
OVLÁDACÍ VEDENÍ
JEDNOPÓLOVÝ VYPÍNAČ řazení 1, 10A/250V, IP44
ZEMNÍ PŘÍPOJNICE V PLASTOVÉ SKŘINI
ZÁSUVKA PRO PLYNOVÝ KOTEL 6A/230V, IP44 NA POVRCHU
NEPŘÍMO OHŘÍVANÝ ZASOBNÍK TUV S EL. VLOŽKOU 2,2kW/230V
KRABICOVÁ ROZVODKA NA POVRCH IP54
PLYNOVÝ KONDENZAČNÍ KOTEL např. THRS 48,7kW
ZÁŘIVKOVÉ SVÍTIDLO např. MODUS PP 236, 2x36W/230V, IP65
ZÁŘIVKOVÉ SVÍTIDLO např. MODUS PP 236, 2x36W/230V, IP65
VYBAVENÁ INVERTOREM V REŽIMU NOUZOVOHO OSVĚTLENÍ

POZNÁMKA

- NAPĚTOVÁ SOUSTAVA : TN-C-S stř. 50Hz,400V
- OCHRANA: AUTOMATICKÝM ODPOJENÍM OD ZDROJE,ZVÝŠENÁ POSPOJOVÁNÍM
- SVĚTELNÉ OBVODY NOUZOVOHO OSVĚTLENÍ PŘIPOJENY KE SVĚTELNÝM OKRUHŮM
- ZÁSUVKOVÉ OKRUHY BUDOU PROVEDENY KABELY CYKY-J 3x2,5 CHRÁNĚNY DOPLŇKOVOU OCHRANOU S VYBAVOVACÍM PROUDEM 30mA.
- SILOVÉ OKRUHY ELEKTROINSTALACE BUDOU PROVEDENY KABELY CYKY-J 3x1,5 (5x1,5)
- ELEKTROINSTALACE BUDE PROVEDENA PŘEVÁŽNĚ NA POVRCHU V KABELOVÝCH ŽLABECH MARS A ELEKTROINSTALAČNÍCH LIŠTÁCH

1.PP



3.ETAPA

Č.REVIZE	DATUM REVIZE	POPIS REVIZE
001	2016-01	Výchozí výdání
REKONSTRUKCE SOC. ZAŘÍZENÍ, VODOINSTALACÍ A KOTELNY MŠ ŠIKULKA, UL. MOSKEVSKÁ Č.P.2434, ČESKÁ LÍPA		
D.1.4.4. Silnoproudá elektrotechnika a el. komunikace		
PŮDORYS 1.PP-Elektroinstalace kotelny-osvětlení		
HP: Ing. Libor Kubát s0,000= *** m.m.m BPV	Investor Město Česká Lípa, náměstí T. G. M. č.p.1 470 36 Česká Lípa IČ 00280428, DIČ CZ00280428	PAPÉ ČÍSLO:
ZPRACOVATEL DÍLČÍ ČÁSTE Josef Grámus	Město stavby Česká Lípa	Číslo výkresu: D.1.4.4-E2
VEDOUcí DÍLČÍ ČÁSTE Josef Grámus	Kraj Liberecký	
	Číslo zakázky 1-2016LK-DPS	
	Měřítko 1:50	
	Účel PD Dokumentace pro provádění stavby	

- DO ZÁSUVK XK1 (XK2) BUDOU NAPOJENY POUZE PLYNOVÉ KOTLE IIIB
- UMÍSTĚNÍ CÍRKULAČNÍCH ČERPADEL
- UVEDENÉ ZNAČENÍ SVÍTIDEL JE JAKO PŘÍKLAD
- POZOR: KOTELNA JE SAMOSTATNÝ POŽÁRNÍ ÚSEK-PROSTUPY PROTIPOŽÁRNĚ UTĚSNIT