

POŽADAVKY OBJEDNATELE

Akce: MŠ Šikulka, Česká Lípa - výměna rozvodů vody

1. PŘEDMĚT VEŘEJNÉ ZAKÁZKY

Předmětem veřejné zakázky je výměna stávajících rozvodů studené vody (SV) a požární vodovodu (PV), zřízení nových rozvodů teplé vody (TV) a cirkulace teplé vody (CTV) v suterénu budovy MŠ Šikulka, Česká Lípa, vč. zřízení centrálního ohřevu teplé vody a propojení na rozvodu SV na stávající stoupací rozvody do 1. a 2. NP.

2. POPIS STÁVAJÍCÍHO STAVU

V třípodlažní budově mateřské školy Šikulka, Moskevská ul., čp. 2434, Česká Lípa postavené v 1. polovině 80. let 20. století je pro rozvod SV využíváno původní ocelové pozinkované potrubí. TV je zde nyní připravována v elektrických zásobníkových ohřivačích v blízkosti míst spotřeby (původní systém centrální přípravy TV byl v 90. letech zrušen a nahrazen současným způsobem ohřevu v el. boilerech).

Ležaté rozvody vody jsou vedeny v suterénu zavěšené pod stropem na konzolách. Přívody k místům spotřeby v suterénu jsou odbočeny z ležatého rozvodu a zasekány do stěn. Z tohoto ležatého rozvodu je napojeno stoupací potrubí do 1. a 2. NP.

V roce 2016 proběhla v objektu rekonstrukce plynové kotelny s přípravou na zřízení centrálního ohřevu TV s cirkulací.

V rámci rekonstrukce plynové kotelny byl připraven v místnosti č. 0.23 přívod studené vody spočívající v napojení na přípojku vody a vytažení přívodního potrubí (uhlíková ocel DN 50) nad podlahu kotelny, kde je umístěna hlavní uzávěr KK 50, vodoměrná sestava a rozbočení na požární vodovod (ukončeno KK 50) a vodovod SV pro rozvod SV po objektu (za KK 32 je provedeno napojení na stávající rozvod SV) – viz. obr. 2.

Dále byl v rámci rekonstrukce kotelny instalován rozdělovač a sběrač s vývodem pro nabíjení zásobníkových ohřivačů TV. Vývod z rozdělovače a sběrače je vystrojen uzávěry (KK 40), oběhovým čerpadlem, filtrem a zpětnou klapkou – viz. obr. 1. Oběhové čerpadlo je zapojeno do rozvaděče MaR kotelny (viz. obr. 3), kde jsou připraveny i svorky pro zapojení cirkulačních čerpadel TV.

3. POŽADAVKY NA REALIZACI

Pro rekonstrukci objektu byla zpracována projektová dokumentace „Rekonstrukce soc. zařízení, vodoinstalací a kotelny MŠ Šikulka, ul. Moskevská č.p. 2434, Česká Lípa“, zpracované v lednu 2016 Ing. Liborem Kubátem (dále jen PD). Úpravy budou dle této dokumentace realizovány postupně. Jak je uvedeno výše, v roce 2016 proběhla dle této projektové dokumentace rekonstrukce plynové kotelny.

Tato veřejná zakázka bude vycházet z výše uvedené projektové dokumentace s následujícími změnami a v níže popsaném rozsahu.

V místnosti 0.23 (plynová kotelná) zhotovitel osadí a zapojí dva nepřímo ohříváné zásobníky TV každý o objemu TV 250l a výkonu ÚT 32 kW. Na rozdíl od PD nebudou tyto zásobníky umožňovat elektrický

ohřev TV. Zhotovitel provede napojení zásobníků TV na rozdělovač a sběrač ÚT, připojení na SV, TV a CTV dle PD a dále pak zapojení do systému MaR (systém firmy Siemens) a jeho naprogramování pro ohřev TV.

Zhotovitel provede realizaci rozvodů SV, PV, TV a CTV v suterénu (1. PP) budovy školy. Napojení rozvodu bude provedeno v místnosti 0.23 na již vybudované nové rozvody. Požární vodovod bude na rozdíl od PD realizován ve světlosti DN 50 a napojí stávající nástěnné hydranty C/52 v celé budově MŠ.

Rozvody TV a CTV budou provedeny v souladu s PD jako dva samostatné okruhy jeden pro výtoková místa určená pro děti s teplotou TV regulovanou termostatickým ventilem na max. 35°C a druhý pro zázemí MŠ s přímým napojením na zásobníky TV bez další regulace teploty TV. Rozvody TV a CTV budou napojeny v místnosti 0.23 na zásobníky TV a budou ukončeny u jednotlivých výtokových míst umístěných v 1. PP budovy a v místech odboček pro stoupací potrubí (zde bude provedeno zakončení příslušným mosazným kulovým kohoutem a zátkou).

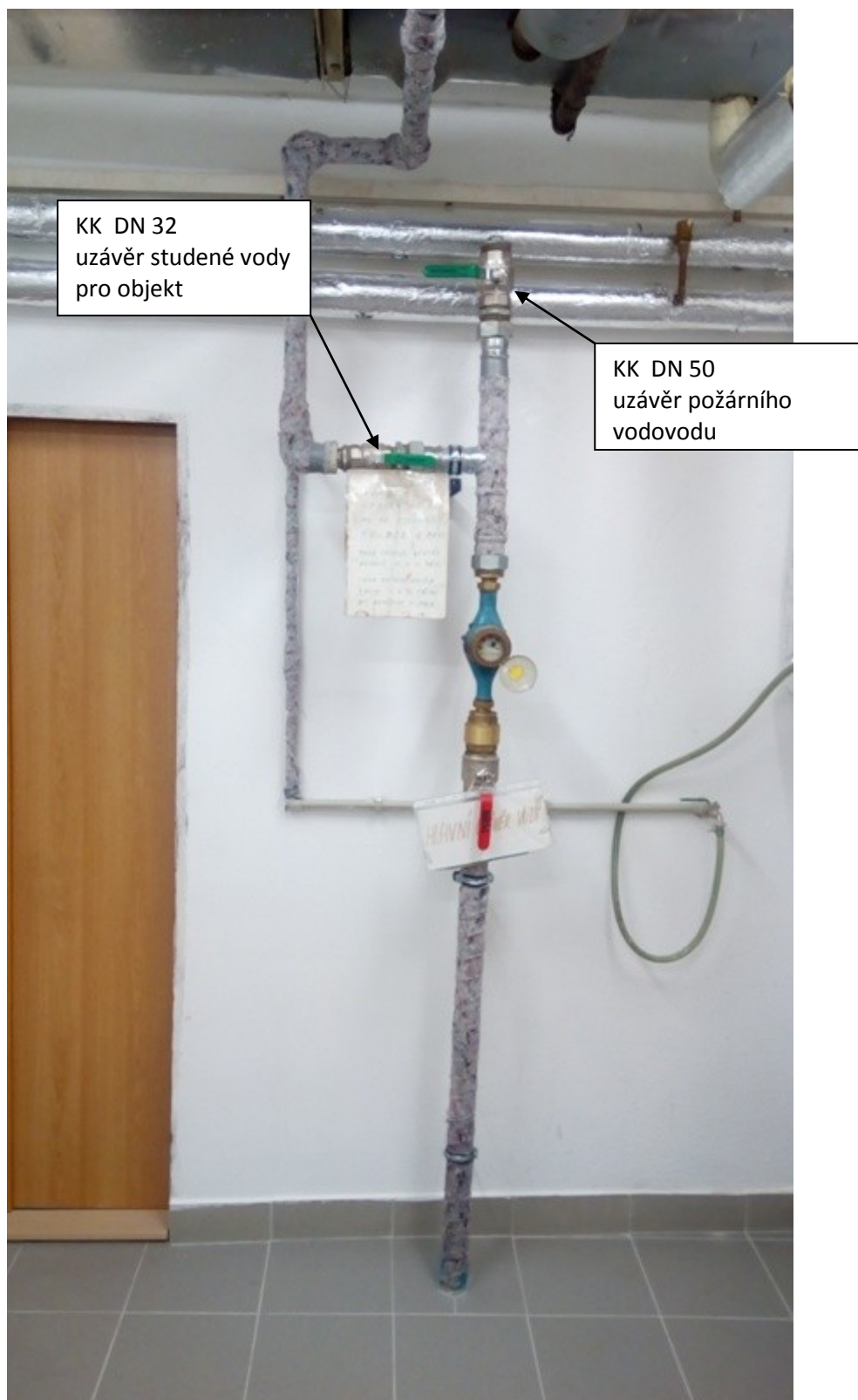
Rozvod SV se napojí v místnosti 0.23 a bude ukončen u jednotlivých výtokových míst umístěných v 1. PP budovy a v místech odboček pro stoupací potrubí bude provedeno napojení na stávající rozvod SV (pozinkované závitové ocelové trubky) pro nadzemní podlaží budovy (v místě napojení bude umístěn mosazný kulový kohout a vypouštěcí kohout stoupačky).

Rozvody opatří zhotovitel předepsanou tepelnou izolací. Ležaté rozvody budou zavěšeny v chodbách 1. PP v plechových (příp. drátěných) úložných žlabech. Přívody k jednotlivým výtokovým armaturám budou za odbočením z ležatého rozvodu zasekány do stěn.

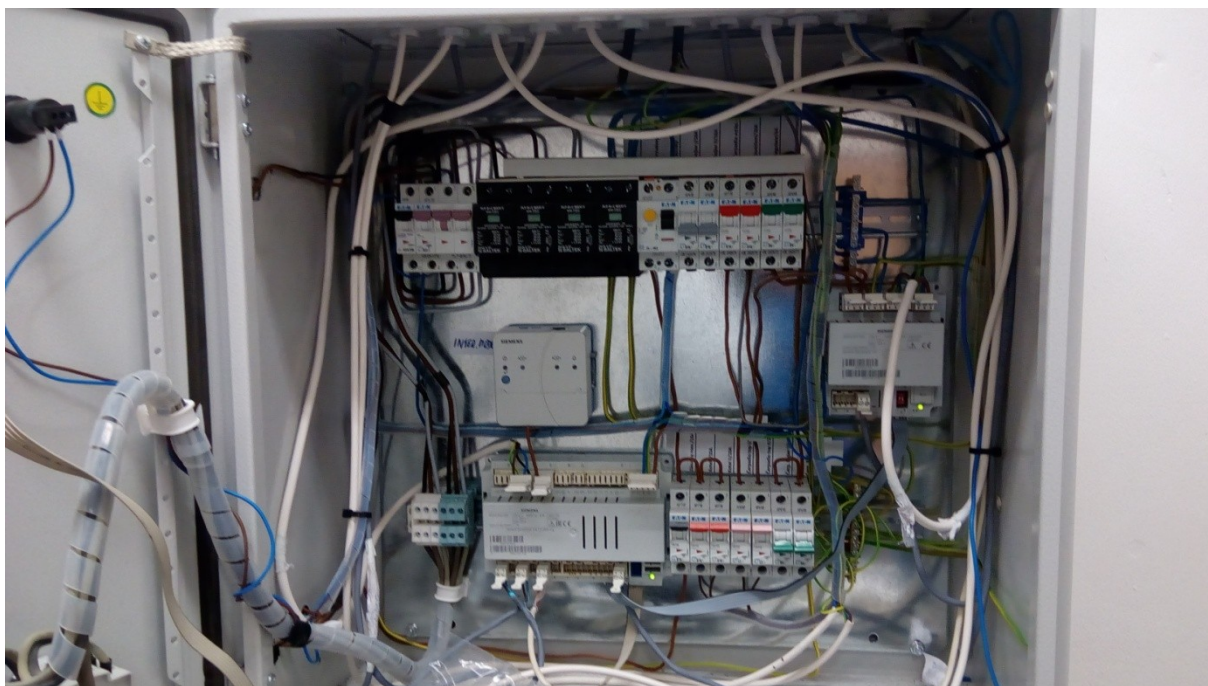
V rámci této veřejné zakázky provede zhotovitel v opravu omítek a výměnu keramického obkladu na všech stěnách, kde dojde k zasekání rozvodů do stěny, dále pak v 1. PP výměnu všech zařizovacích předmětů (WC, umyvadla, výlevky, sprchový kout) a vodovodních baterií (specifikace prací je uvedena v tabulce č. 1)



Obrázek č. 1 – místnost 0.23 (plynová kotelna) - rozdělovač a sběrač, místo pro napojení topné vložky boilerů



Obrázek č. 2 – Přívod vody v místnosti 0.23 (plynová kotelna)



Obrázek č. 3 – Rozvaděč MaR kotelny

4. DOKUMENTACE SKUTEČNÉHO PROVEDENÍ

Zhotovitel zpracuje po dokončení montáže systémů ÚT a MaR dokumentaci jejich skutečného provedení, ze které bude patrné skutečné zapojení jednotlivých zařízení v systému, schémata zapojení všech dodaných rozvaděčů apod.

Zhotovitel předá dokumentaci ve čtyřech písemných vyhotoveních a jednom digitálním v editovatelném formátu (např. DWG).