

## Příloha č. 1 Výzvy k podání nabídky

### POPIS VÝSTROJE VČETNĚ POŽADOVANÝCH PARAMETRŮ

#### 1.část VZ

### Předmět: Rolák černý

#### POPIS:

- Rolák je zhotoven z jednolícího hladkého úpletu černé barvy;
- v průkrčníku a zakončení rukávů je všit dvojitý pružný úplet s vloženým elastinem;
- spodní okraj roláku je podehnutý a ukončený dvoujehlovým spodem krycím stehem;
- v levé přední části je vyšit bílý nápis MĚSTSKÁ POLICIE – umístění na roláku;
- švy průramku, náramenic, manžet a průkrčníku jsou vypracovány na plocho a zpevněny dvoujehlovým stehem;
- výrobek bude zdravotně nezávadný.

#### BALENÍ:

Výrobek bude balen po 1 kuse do polyethylenového sáčku.

#### OZNAČENÍ VÝROBKU:

- výrobce,
- název výrobku
- velikost (případně kód velikosti),
- fazona,
- datum výroby (měsíc/rok),
- symboly pro ošetřování,
- materiálové složení.

#### Umístění označení:

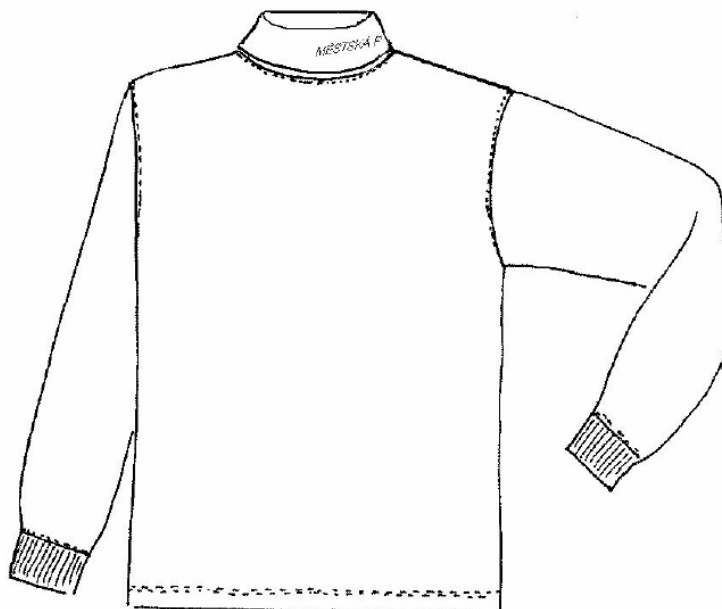
- na sáček
- na výrobek- plné znění na etiketu do vnitřního bočního levého švu, do průkrčníkového švu navíc samostatně velikost

Etikety na výrobku stálobarevné a čitelné i po údržbě.

#### SYMBOLY PRO OŠETŘOVÁNÍ:



## TECHNICKÝ NÁKRES:



## MATERIÁLOVÉ SLOŽENÍ:

Vrchový materiál	100 % bavlna	Černá barva
Plošná hmotnost	190 g/m <sup>2</sup> ± 3 %	ČSN EN 12127
Odolnost vůči žmolkování	4	EN ISO 12945
Stálobarevnost v praní	4	ČSN EN ISO 105 C 06
Stálobarevnost v potu	stupeň 4 v šedé stupnici	ČSN EN ISO 105
Stálobarevnost v otěru	4	ČSN EN ISO 105
Změna rozměrů po údržbě	3%	ČSN EN ISO 105 C 06
Manžety a rolák (límeč )	97 % bavlna /3 % elastan	

## VELIKOSTNÍ SORTIMENT:

velikosti	XS	S	M	L	XL	XXL	XXXL
-----------	----	---	---	---	----	-----	------

## 2. část VZ

### **Předmět: Svetr černý**

#### **POPIS:**

- Svetr černý ke krku slouží na ochranu nositele proti chladu;
- je zhotoven ve vazbě podkládané, která se vyznačuje výbornou hřejivostí, měkkostí a pružností a zároveň udržuje svůj tvar – neroztahuje se;
- přední, zadní díl a rukávy mají v dolní části patent s rozdělením jehel 1:1 a vloženým elastanem v záchyту, dále pokračuje základní vazba – podkládaná;
- průkrčník je ukončen všitým zdvojeným patentem 1:1;
- ramenní partie jsou zpevněny látkovými aplikacemi s nárameníky;
- na pravé náprsní oblasti předního dílu je umístěna nakládaná kapsa;
- kapsa je krytá patkou se zapínáním na stuhový uzávěr;
- nad patkou je našito poutko na odznak s horním průhmatem minimálně 3,5 cm;
- po obou stranách rukávového švu jsou našteповány látkové aplikace.
- výrobek bude zdravotně nezávadný.

#### **BALENÍ:**

Výrobek bude balen po 1 kuse do polyethylenového sáčku.

#### **OZNAČENÍ VÝROBKU:**

- výrobce,
- název výrobku
- velikost (případně kód velikosti),
- fazona,
- datum výroby (měsíc/rok),
- symboly pro ošetřování,
- materiálové složení.

#### **Umístění označení:**

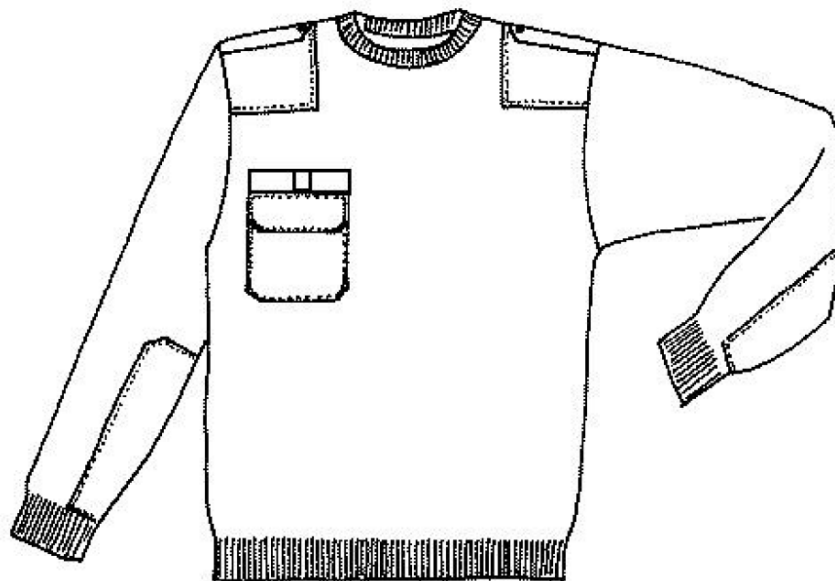
- na sáček
- na výrobek- plné znění na etiketu do vnitřního bočního levého švu, do průkrčníkového švu navíc samostatně velikost

Etikety na výrobku stálobarevné a čitelné i po údržbě.

## SYMBOLY PRO OŠETŘOVÁNÍ:



## TECHNICKÝ NÁKRES:



## MATERIÁLOVÉ SLOŽENÍ:

Základní příze	100 % akryl	černá barva
Jemnost	32 tex x 2	
Odolnost vůči žmolkování	4	EN ISO 12945
Stálobarevnost v praní	4	EN ISO 105
Změna rozměrů po údržbě	3,00%	ČSN EN ISO 5077
Látkové aplikace a kapsa	65 % polyester / 35 % bavlna	černá barva
Plošná hmotnost	190 g/m <sup>2</sup>	
Vazba	kepr 2 / 1	

## VELIKOSTNÍ SORTIMENT:

velikosti	XS	S	M	L	XL	XXL	XXXL
-----------	----	---	---	---	----	-----	------

## 3. část VZ

### **Předmět: Polokošile s krátkým rukávem, reflexní žlutá**

#### **POPIS:**

- Jedná se o polokošile zhotovené z pique úpletu v barvě žluté reflexní a opatřené černými nápisy MĚSTSKÁ POLICIE (Americký font);
- v průkrčníku je všit rovný límec cca 8 cm široký z vlastního materiálu polokošile v černé barvě;
- vnitřní léga polokošile je také v černé barvě;
- průkrčníkový šev je kryt podehnutým proužkem ze základního materiálu;
- zapínání je na 3 knoflíky;
- náramenice a průramky jsou přeštepovány trojštepem;
- spodní okraj předního a zadního dílu a rukávy jsou zakončeny záložkou prošitou na 3 jehlovém spodem krycím stroji;
- polokošile má na levém rukávu našit znak MP Česká Lípa (domovenka), a to 2,5 cm pod průramkem a 1 cm směrem dopředu oproti ose rukávu;
- na pravém rukávu bude umístěno funkční označení 8 cm pod průramkem;
- na předním díle na pravé straně hrudi je umístěn znak MP – vzhledová kopie kovového odznaku, vyroben technologií sublimace a pod ním je umístěno služební číslo vyrobené stejnou technologií;
- na předním díle na levé straně hrudi a na zadním díle je černý nápis MĚSTSKÁ POLICIE;
- nad nápisem MP na hrudi vlevo poutko na kamerku nebo mikrofon;
- polokošile je zhotovena z pique úpletu Collmax fresh Extreme. Tento typ úpletu skvěle odvádí vlhkost od pokožky, udržuje jí v suchu, velmi rychle schne a zároveň má v sobě obsaženy ionty stříbra, čímž je zaručená antibakteriální vlastnost materiálu a materiál, i když je polyesterový, nezadržuje pachy;
- výrobek bude zdravotně nezávadný.

#### **BALENÍ:**

Výrobek bude balen po 1 kuse do polyethylenového sáčku.

#### **OZNAČENÍ VÝROBKU:**

- výrobce,
- velikost (případně kód velikosti),

- fazona,
- datum výroby (měsíc/rok),
- symboly pro ošetřování,
- materiálové složení.

#### Umístění označení:

- na sáček,
- na výrobek – plné znění na etiketu do vnitřního bočního levého švu, do průkrčníkového švu navíc samostatně velikost

Etikety na výrobku stálobarevné a čitelné i po údržbě.

#### SYMBOLY PRO OŠETŘOVÁNÍ:



#### MATERIÁLOVÉ SLOŽENÍ:

<b>Vrchový materiál</b>	100 % polyester Coolmax fresh Extreme	Fluorescenční žlutá barva dle ČSN EN ISO 20471
Plošná hmotnost	190 g/m <sup>2</sup> ± 3 %	
Požadavky na stálobarevnosti	dle normy	ČSN EN ISO 20471
Změna rozměrů po údržbě, pevnost, atd.	dle normy	ČSN EN ISO 20471
<b>Líмец</b>	100 % polyester Coolmax Fresh Extreme	černá
Plošná hmotnost	190 g/m <sup>2</sup> ± 3 %	ČSN EN 12127

#### VELIKOSTNÍ SORTIMENT:

velikosti	XS	S	M	L	XL	XXL	XXXL
-----------	----	---	---	---	----	-----	------

## 4. část VZ

### Předmět: Košile světle modrá - krátký rukáv

#### POPIS:

- Košile světle modrá s krátkými rukávy;
- přední a zadní díl je členěný sedlem, ve středu předního dílu je vypracovaná ozdobná léga 3cm široká s knoflíkovými dírkami;
- nakládané šestihranné náprsní kapsy mají uprostřed podšitý sámek s poutkem na odznak, a to na obou kapsách;
- kapsy jsou kryté tvarovanými patkami se zapínáním na knoflík;
- do průramků jsou vloženy nárameníky, které jsou upevněny k ramennímu švu knoflíkem;
- krátké rukávy jsou dvoudílné se záložkou 3cm širokou;
- límeček je dvojdílný na levém rukávu je našitý znak MP Česká Lípa (domovenka), a to 2,5cm pod průramkem a 1cm směrem dopředu oproti ose rukávu;
- **Domovenka** bude součástí objednávané výstroje, uchazeč její výrobu a aplikaci na výstroj zakalkuluje do jednotkové ceny. Pro účely výroby „VZORKU“ do nabídky domovenka aplikována být nemusí;
- na pravém rukávu bude umístěno funkční označení 8 cm pod průramkem;
- na předním díle na pravé straně hrudi je umístěn znak MP – vzhledová kopie kovového odznaku, vyroben technologii sublimace a pod ním je umístěno služební číslo vyrobené stejnou technologií;
- **Znak městské (obecní) policie** musí splňovat náležitosti uvedené v prováděcí vyhlášce 418/2008 Sb. § 13  
Jde o oválný znak, v našem případě vyšíváné nebo našíváné znaky mají rozměr: výška 8 cm, šířka 6 cm. Pod ním je našité osobní číslo černé barvy na bílém podkladu s černým orámováním, kdy velikost rámečku je 3 + 1,5 cm, výška čísel 1 cm. Rovněž tento znak je v příloze společně s osobním číslem – „znak MP“. Veškeré značení bude našíváné nebo vyšíváné na pevně - tedy bez suchého zipu.
- na předním díle na levé straně hrudi a na zadním díle je žlutý nápis MĚSTSKÁ POLICIE na černém podkladu, mezi těmito slovy znak města Česká Lípa (zakalkulovat do ceny – na vzorku v nabídce být nemusí).
- výrobek bude zdravotně nezávadný.

Foto



### **BALENÍ:**

Výrobek bude balen po 1 kuse do polyetylenového sáčku.

### **OZNAČENÍ VÝROBKU:**

- výrobce,
- velikost (případně kód velikosti),
- fazona,
- datum výroby (měsíc/rok),
- symboly pro ošetřování,
- materiálové složení.

### **Umístění označení:**

- na sáček,
- na výrobek- plné znění na etiketu do vnitřního bočního levého švu, do průkrčníkového švu navíc samostatně velikost

Etikety na výrobku stálobarevné a čitelné i po údržbě.

### **MATERIÁLOVÉ SLOŽENÍ:**

Materiál: 35% bavlna, 65% polyester

Váha: 120g/m<sup>2</sup> s rozsahem okolo 3%

### **VELIKOSTNÍ SORTIMENT KOŠIL:**

Velikost	36	37	38	39	40	41	42	43	44	45	46	47	48	49	50	51	52	53	54	55	56	57	58	59	60
Výšková skupina	1 ( pro výškovou skupinu 164 – 170 cm )																								
	2 ( pro výškovou skupinu 176 – 182 cm )																								
	3 ( pro výškovou skupinu 188 – 194 cm )																								



## 5.část VZ

### **Předmět: Tričko - krátký rukáv**

#### **POPIS:**

- Tričko je zhotoveno z jednolícího hladkého úpletu černé barvy;
- v průkrčníku je všit dvojitý pružný lem 1:1;
- spodní okraj trička a ukončení rukávů jsou podehnuty a připošity spodem krycím stehem;
- švy náramenic a průkrčníku jsou vypracovány naplocho a zpevněny spodem krycím stehem;
- v náprsní oblasti levého předního dílu a uprostřed zadního dílu je natištěn bílý nápis MĚSTSKÁ POLICIE;
- na levém rukávu je našit textilní znak MP Most menší verze, a to 2,5 cm pod průramkem a 1 cm dopředu oproti ose rukávu;
- tričko je šito bez bočních švů.
  
- Rozměry nápisu na
  - předním díle: 10 x 3 cm,
  - zadním díle: 28 x 8 cm.
- Americký font písma.

#### **BALENÍ:**

Výrobek bude balen po 1 kuse do polyethylenového sáčku.

#### **OZNAČENÍ VÝROBKU:**

- výrobce,
- název výrobku
- velikost (případně kód velikosti),
- fazona,
- datum výroby (měsíc/rok),
- symboly pro ošetřování,
- materiálové složení.

#### **Umístění označení:**

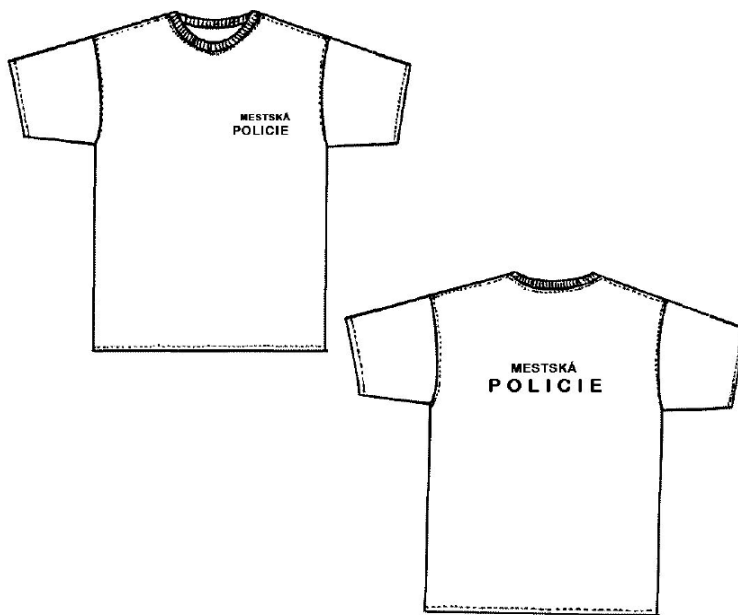
- na sáček
- na výrobek- plné znění na etiketu do spodního švu, do průkrčníkového švu navíc samostatně velikost

Etikety na výrobku stálobarevné a čitelné i po údržbě.

## SYMBOLY PRO OŠETŘOVÁNÍ:



## TECHNICKÝ NÁKRES:



## MATERIÁLOVÉ SLOŽENÍ:

Vrchový materiál	100 % bavlna	černá barva
Plošná hmotnost	200 g/m <sup>2</sup> ± 3 %	ČSN EN 12127
Odolnost vůči žmolování	4	EN ISO 12945
Stálobarevnost v praní	4	EN ISO 105
Stálobarevnost v otěru	4	EN ISO 105
Stálobarevnost v potu	st. 4 v šedé stupnici	EN ISO 105
Stálobarevnost na světle	st. 5 modré stupnice	EN ISO 105
Změna rozměrů po údržbě	3%	EN ISO 5077

## VELIKOSTNÍ SORTIMENT:

velikosti	XS	S	M	L	XL	XXL	XXXL
-----------	----	---	---	---	----	-----	------

## 6. část VZ

### **Předmět: Polokošile černá – krátký rukáv**

#### **POPIS:**

- Jedná se o polokošile zhotovené z pique úpletu v barvě černé a opatřené bílými nápisy MĚSTSKÁ POLICIE (Americký font);
- v průkrčníku je všit rovný límec cca 8 cm široký z vlastního materiálu polokošile;
- průkrčníkový šev je kryt podehnutým proužkem ze základního materiálu;
- zapínání je na 3 knoflíky;
- náramenice a průramky jsou přeštepovány trojštepem;
- spodní okraj předního a zadního dílu a rukávy jsou zakončeny záložkou prošitou na 3 jehlovém spodem krycím stroji;
- polokošile má na levém rukávu našít znak MP Česká Lípa (domovenka), a to 2,5 cm pod průramkem a 1 cm směrem dopředu oproti ose rukávu;
- na pravém rukávu bude umístěno funkční označení 8 cm pod průramkem. Na předním díle na pravé straně hrudi je umístěn znak MP – vzhledová kopie kovového odznaku, vyrobené technologií sublimace a pod ním je umístěno služební číslo vyrobené stejnou technologií
- na předním díle na levé straně hrudi a na zadním díle je bílý nápis MĚSTSKÁ POLICIE.
- nad nápisem MP na hrudi vlevo poutko na kamerku nebo mikrofon;
- polokošile je zhotovena z pique úpletu Collmax fresh Extreme. Tento typ úpletu skvěle odvádí vlhkost od pokožky, udržuje jí v suchu, velmi rychle schne a zároveň má v sobě obsaženy ionty stříbra, čímž je zaručená antibakteriální vlastnost materiálu a materiál, i když je polyesterový, nezadržuje pachy
- výrobek bude zdravotně nezávadný.

#### **BALENÍ:**

Výrobek bude balen po 1 kuse do polyethylenového sáčku.

#### **OZNAČENÍ VÝROBKU:**

- výrobce,
- velikost (případně kód velikosti),
- fazona,
- datum výroby (měsíc/rok),
- symboly pro ošetřování,

- materiálové složení.

#### Umístění označení:

- na sáček,
- na výrobek – plné znění na etiketu do vnitřního bočního levého švu, do průkrčníkového švu navíc samostatně velikost

Etikety na výrobku stálobarevné a čitelné i po údržbě.

#### SYMBOLY PRO OŠETŘOVÁNÍ:



#### MATERIÁLOVÉ SLOŽENÍ:

<b>Vrchový materiál</b>	100 % polyester Coolmax fresh Extreme	Fluorescenční žlutá barva dle ČSN EN ISO 20471
Plošná hmotnost	190 g/m <sup>2</sup> ± 3 %	
Požadavky na stálobarevnost	dle normy	ČSN EN ISO 20471
Změna rozměrů po údržbě, pevnost, atd.	dle normy	ČSN EN ISO 20471
<b>Límeč</b>	100 % polyester Coolmax Fresh Extreme	černá
Plošná hmotnost	190 g/m <sup>2</sup> ± 3 %	ČSN EN 12127

#### VELIKOSTNÍ SORTIMENT:

velikosti	XS	S	M	L	XL	XXL	XXXL
-----------	----	---	---	---	----	-----	------

## 7.část VZ

### Předmět: Kombinéza dvoudílná

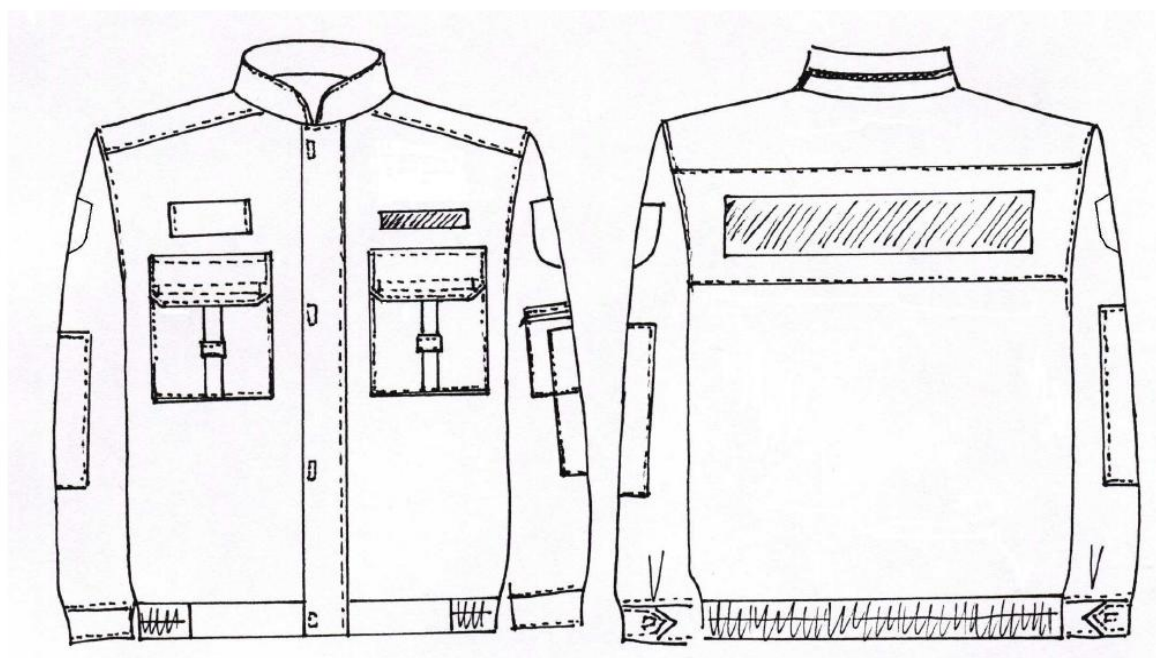
Dvoudílná kombinéza černá je tvořena pasovou bundou a kalhotami.

### RIP – STOP bunda

#### POPIS:

- bunda z pevného odlehčeného materiálu RIP STOP, který je vhodný na nošení v letním období;
- zapínání na kosticové zdrhovadlo, které je všité do středu předního dílu překryté légou – 6,5 cm širokou;
- v náprsní oblasti jsou umístěny poloměchové nakládáné kapsy s patkami se zkosenými rohy zapínanými na stuhový uzávěr;
- tyto kapsy mají středem odšitý protizáhyb s našitými poutky;
- nad levou náprsní kapsou je našit stuhový uzávěr na přichycení malého přířezu bundového MĚSTSKÁ POLICIE (popis přířezu níže);
- nad pravou náprsní kapsou je našit oválný znak MP a pod ním služební číslo;
- na zádech je našit stuhový uzávěr pro uchycení velkého přířezu MĚSTSKÁ POLICIE (popis přířezu viz níže);
- dolní okraj bundy je všit do pasového límce s pruženkou;
- v límci je vložena kapuce z nepromokavého materiálu (může být odlišný od vrchového materiálu);
- loketní oblast rukávů je zpevněna náložkami ze základního materiálu
- na levém rukávu je našita dvojitá kapsa se zdrhovadlem;
- na levém rukávu je umístěn textilní znak MP Česká Lípa (domovenka), a to 2,5 cm pod průramkem a 1 cm dopředu oproti ose rukávu;
- **Domovenka** bude součástí objednávané výstroje, uchazeč její výrobu a aplikaci na výstroj zakalkuluje do jednotkové ceny. Pro účely výroby „VZORKU“ do nabídky domovenka aplikována být nemusí.
- varianty: dámské a pánské provedení;
- výrobek bude objednáván buď v konfekční velikosti, nebo bude šitý na míru
- výrobek bude zdravotně nezávadný.

## ORIENTAČNÍ NÁKRES BUNDY kombinéza:



### BALENÍ:

Výrobky budou baleny po 1 kuse do polyetylenového sáčku.

### OZNAČENÍ VÝROBKU:

- výrobce,
- velikost (případně kód velikosti),
- fazona,
- datum výroby (měsíc/rok),
- symboly pro ošetřování,
- materiálové složení.

### Umístění:

- na sáček,
- na výrobek – plné znění na etiketu do vnitřního bočního levého švu, do průkrčníkového švu navíc samostatně velikost.

Etikety všíte do výrobku stálobarevné a čitelné i po údržbě.

### SYMBOLY

### PRO

### OŠETŘOVÁNÍ:



## MATERIÁLOVÉ SLOŽENÍ:

Vrchová tkanina	50 % polyester/ 50 % bavlna, černá barva	Hydrofobní, oleofobní úprava
Plošná hmotnost	190 g/m <sup>2</sup>	ČSN EN 12127
Šíře tkaniny	150 cm	ČSN EN 177
Vazba	RIP STOP	ČSN 80 0020
Změna rozměrů po údržbě	3%	ČSN EN ISO 5077
Stálobarevnost na světle	3-4	ČSN EN 105 B0
Stálobarevnost v potu	4-5	EN ISO 105-E04
Stálobarevnost v praní	3-4	ČSN EN 105 C06
Stálobarevnost v otěru	3-4	EN ISO 105 X12
Obsah volného formaldehydu	30 mg/kg	ČSN EN 14184-1
Hodnota pH vodného výluhu	6	ČSN EN 1413

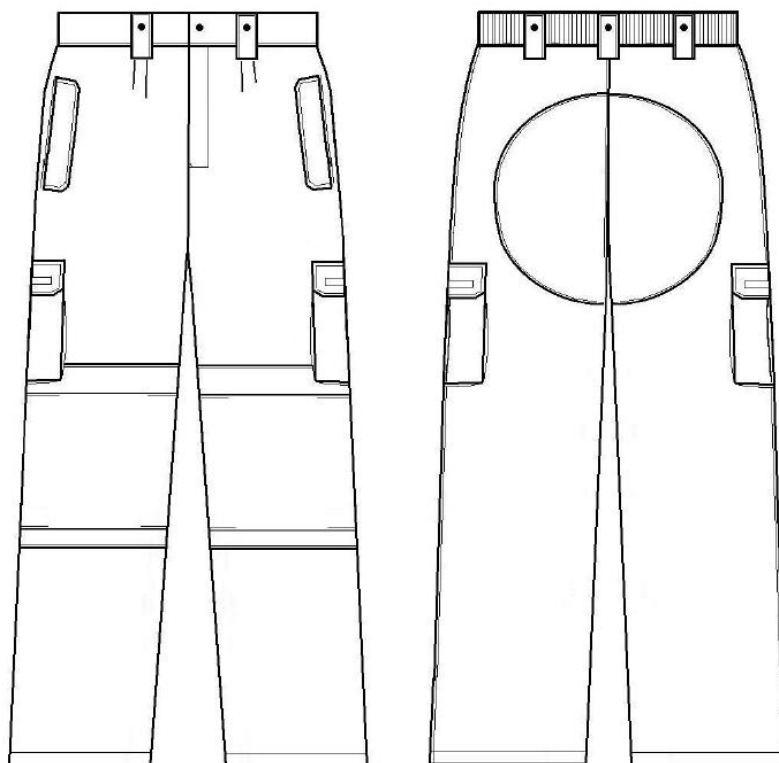
## VELIKOSTNÍ SORTIMENT BUND:

**Uchazeč v nabídce předloží tabulku velikostního sortimentu konfekčních výrobků, přičemž škála velikostí musí být minimálně v rozmezí:  
výška postavy 164 - 200cm  
obvod pasu 66 – 142 cm**

## RIP – STOP kalhoty

- kalhoty z pevného odlehčeného materiálu RIP STOP, který je vhodný na nošení v letním období;
- boční kapsy, které se zapínají na zdrhovadlo a jsou kryté záklopkami;
- v oblasti kolen jsou našity měchové kapsy s protizáhybem a příklopkami s nápisy MP;
- sed zadního dílu a oblast kolen předního dílu jsou zpevněny náložkou;
- v zadní části pasového límce je vložena pruženka;
- na kalhotovém límci je našito 5 širokých poutek se stiskacími knoflíky (možná i varianta bez knoflíků);
- kalhoty se zapínají na zdrhovadlo a knoflík;
- připouští se i odlišná varianta stahování pasového límce a tomu odpovídající řešení pasových kapes (např. stahování pasového límce v přední části pomocí pruženek v kombinaci s klínovými kapsami);
- varianty: dámské a pánské provedení
- výrobek bude objednáván buď v konfekční velikosti, nebo bude šitý na míru;
- výrobek bude zdravotně nezávadný.

## ORIENTAČNÍ NÁKRES kombinéza kalhoty:



### BALENÍ:

Výrobek bude balen po 1 ks do polyethylenového sáčku.

### OZNAČENÍ VÝROBKU:

- výrobce,
- velikost (případně kód velikosti),
- fáza,
- datum výroby (měsíc/rok),
- symboly pro ošetřování,
- materiálové složení.

### Umístění označení:

- na sáček,
- na výrobek do pasového švu.

Etikety na výrobku stálobarevné a čitelné i po údržbě.

### SYMBOLY PRO OŠETŘOVÁNÍ:





## MATERIÁLOVÉ SLOŽENÍ:

Vrchová tkanina	50 % polyester/ 50 % bavlna, černá barva	Hydrofobní, oleofobní úprava
Plošná hmotnost	190 g/m <sup>2</sup>	ČSN EN 12127
Šíře tkaniny	150 cm	ČSN EN 177
Vazba	RIP STOP	ČSN 80 0020
Změna rozměrů po údržbě	3%	ČSN EN ISO 5077
Stálobarevnost na světle	3-4	ČSN EN 105 B0
Stálobarevnost v potu	4-5	EN ISO 105-E04
Stálobarevnost v praní	3-4	ČSN EN 105 C06
Stálobarevnost v otěru	3-4	EN ISO 105 X12
Obsah volného formaldehydu	30 mg/kg	ČSN EN 14184-1
Hodnota pH vodného výluhu	6	ČSN EN 1413

## VELIKOSTNÍ SORTIMENT KALHOT:

**Uchazeč v nabídce předloží tabulku velikostního sortimentu konfekčních výrobků, přičemž škála velikostí musí být minimálně v rozmezí:  
výška postavy 164 - 200cm  
obvod pasu 66 – 142 cm**

## Přířez malý a velký MP – kombinézy

### POPIS:

- Tištěný nápis MĚSTSKÁ POLICIE
- malý o rozměru 120 x 40 mm;
- velký 365x100 mm;
- slouží jako odnímatelné označení příslušnosti k MP, které se připevňuje na levý přední díl oděvních součástí;
- je zhotoven z vrchního materiálu a výztužného materiálu;
- na černé lící straně je nažehlen bílý reflexní nápis;
- rubová strana je po ploše pokrytá háčkovou částí stuhového uzávěru;
- mechová část stuhového uzávěru plní ochrannou funkci.

### TECHNICKÝ NÁKRES:

**Materiálové složení: vrchní materiál shodný s hlavním materiálem kombinézy**



## 8. část VZ

### Předmět: Kalhoty „Softshell“

#### TECHNICKÉ PARAMETRY:

Barva: černá

Materiál: 94% PES 6% Elastan s membránou

Specifické vlastnosti:

Voděodolnost 8.000mm H<sub>2</sub>O

Paropropustnost 5.000 g/m<sup>2</sup> za 24 hod

Váha: 310 g/m<sup>2</sup>

#### POPIS:

Střih: kapsáče pánské

- pod pasem 2 šikmé boční zipové kapsy s lištou
- přes boční šev 2 nakládané kapsy s patkou na suchý zip nebo wuky
- na levé patce reflexní nápis MP
- u kolen anatomické záševky

Střih: kalhoty pouze dámské

- vytvarované pomocí dělicích švů, zipové kapsy pod pasem,
  - bez bočních nakládaných kapes s patkou
  - vhodné pro ženy co si přejí mít štíhlejší siluetu.
- 
- výrobek bude objednáván buď v konfekční velikosti, nebo bude šitý na míru;
  - výrobek bude zdravotně nezávadný.

- Barvy dle vyhl. 418/2008 Sb.
- černá barva (ve shodě s normou ČSN EN 20471) – 100% polyester, vícevrstvý laminát s fleecem uvnitř a membránou, plošná hmotnost 310 g/m<sup>2</sup> ± 7%.
- Stálobarevný materiál při žehlení, praní, při suchém či mokřém otěru, chemickém čištění min. stupeň 4 (ČSN EN ISO 105).
- Barevná stálost, stálý materiál na světle (obě barvy) min. 4 (stupeň modré stupnice) (ČSN EN ISO 105).
- Stálobarevnost v potu min. stupeň 4 v šedé stupnici (ČSN EN ISO 105).
- Změna rozměrů po údržbě max. ± 3%.
- Dostatečná pevnost materiálu > 300/ > 300N (ČSN EN ISO 13934-1) a pružnost materiálu

v tahu.

- Odolnost materiálu vůči oděru min. 20 000 otáček (ČSN EN ISO 12947-2).
- Odolnost proti povrchovému smáčení min. stupeň 4 (ČSN EN 4920). Prodyšnost materiálu musí být zachována.
- Odolnost vodním parám Ret: < 20m<sup>2</sup>. Pa.W.-1 (ČSN EN 31092), prodyšnost materiálu.
- Voděodolnost vodní sloupec 4-5 000 mm H<sub>2</sub>O.
- Vnitřní materiál kapes pevná látka
- Velikosti XS-3XL

#### **BALENÍ:**

Výrobek bude dodáván na ramínku, krytý polyethylenovým sáčkem.

#### **OZNAČENÍ VÝROBKU:**

- výrobce,
- velikost (případně kód velikosti),
- fazona,
- datum výroby (měsíc/rok),
- symboly pro ošetřování,
- materiálové složení.

#### **Umístění:**

- na sáček,
- na výrobek – plné znění na etiketu do vnitřního bočního levého švu, navíc samostatně velikost.

**Etikety na výrobku stálobarevné a čitelné i po údržbě:**

#### **SYMBOLY PRO OŠETŘOVÁNÍ:**



#### **VELIKOSTNÍ SORTIMENT:**

**Uchazeč v nabídce předloží tabulku velikostního sortimentu konfekčních výrobků, přičemž škála velikostí musí být minimálně v rozmezí:**

**výška postavy 164 - 200cm**

**obvod pasu 66 – 142 cm**

## 9.část VZ

### **Předmět: Kalhoty letní – RIP - STOP**

#### **TECHNICKÉ PARAMETRY**

Materiál: tkaní RIP – STOP  
50 % polyester, 50 % bavlna

Váha: 170g/m<sup>2</sup> s rozsahem okolo 3%

Barva: černá

#### **POPIS:**

Střih: sportovní - elegantní

- de o kalhoty nošené v letní době k položili černé nebo reflexně žluté barvy;
- předpokladem je dostatek funkčních kapes;
- na levé straně je možná boční kapsa doplněná reflexním nápisem MĚSTSKÁ POLICIE;
- pasový límec se zapíná na knoflík, je na něm vypracováno minimálně 6 poutek pro opasek šířky 3 cm
- varianty: dámské a pánské provedení
- výrobek bude objednávan buď v konfekční velikosti, nebo bude šitý na míru;
- výrobek bude zdravotně nezávadný.

#### **BALENÍ:**

Výrobek bude balen do polyethylenového sáčku.

#### **OZNAČENÍ VÝROBKU:**

- výrobce,
- velikost (případně kód velikosti),
- fazona,
- datum výroby (měsíc/rok),
- symboly pro ošetřování,
- materiálové složení.

#### **Umístění označení:**

- na sáček,
- na výrobek do pasového švu.

Etikety na výrobku stálobarevné a čitelné i po údržbě.

**SYMBOLY PRO OŠETŘOVÁNÍ:**



**VELIKOSTNÍ SORTIMENT:**

**Uchazeč v nabídce předloží tabulku velikostního sortimentu konfekčních výrobků,  
přičemž škála velikostí musí být minimálně v rozmezí:  
výška postavy 164 - 200cm  
obvod pasu 66 – 142 cm**

## 10. část VZ

### Předmět: Bunda zimní

#### TECHNICKÉ PARAMETRY:

Materiál: 100% PES, voděodolnost 5.000mm H2O, paropropustný zátěr

Barva: základ - černá, ramena- signální žlutá a reflexní páska 3M

Podšívka: černá

Výplň: dutá vlákna 180gr / individuálně ještě + 80gr navíc

#### POPIS:

- Střih:**
- polodlouhá, svislé dělicí tvarovací švy;
  - hlavní zip oboustranně krytý légou zajištěnou černými wuky;
  - na hrudníku 2 svislé zipové kapsy s lištou;
  - nad levou kapsou reflexní nápis MP na suchý zip 4 x 12 cm;
  - nad nápisem MP vlevo poutko na kamerku nebo mikrofon;
  - pod pasem 2 svislé zipové kapsy s lištou;
  - uvnitř bundy v podšívce dvě kapsy;
  - ramena zdvojená signální žlutou zátěžovou tkaninou;
  - přes celý přední a zadní díl je ve švu reflexní páska 3M;
  - na zádech reflexní nápis MP na suchý zip 10 x 33 cm;
  - na předním díle vpravo ovál MP + číslo;
  - **Znak městské (obecní) policie** musí splňovat náležitosti uvedené v prováděcí vyhlášce 418/2008 Sb. § 13  
Jde o oválný znak, v našem případě vyšíváné nebo našíváné znaky mají rozměr: výška 8 cm, šířka 6 cm. Pod ním je našité osobní číslo černé barvy na bílém podkladu s černým orámováním, kdy velikost rámečku je 3 + 1,5 cm, výška čísel 1 cm. Rovněž tento znak je v příloze společně s osobním číslem – „znak MP“.  
Veškeré značení bude našíváné nebo vyšíváné na pevně - tedy bez suchého zipu.
  - na levém rukávu domovenka;
  - **Domovenka** bude součástí objednávané výstroje, uchazeč její výrobu a aplikaci na výstroj zakalkuluje do jednotkové ceny. Pro účely výroby „VZORKU“ do nabídky domovenka aplikována být nemusí.
  - na pravém rukávu bude umístěno funkční označení 11 cm pod průramkem;
  - vnitřní límeček fleecé;

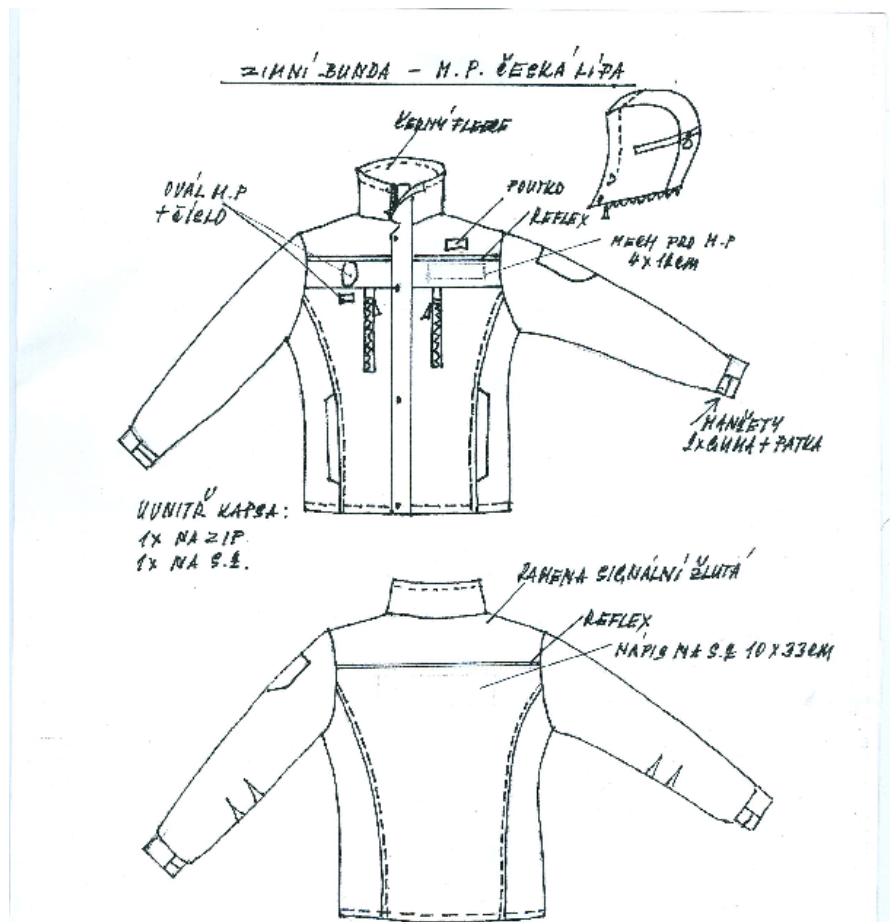
- možnost odepínací kapuc;
- ukončení rukávů s regulací manžeta + patka na suchý zip;
- v délce bundy regulace pomocí šňůry + brzdičky;
  
- varianty: dámské a pánské provedení;
- výrobek bude objednáván buď v konfekční velikosti, nebo bude šitý na míru;
- výrobek bude zdravotně nezávadný.

oto:





Orientační nákres:



### VELIKOSTNÍ SORTIMENT:

**Uchazeč v nabídce předloží tabulku velikostního sortimentu konfekčních výrobků, přičemž škála velikostí musí být minimálně v rozmezí:**  
výška postavy 164 - 200cm  
obvod pasu 66 – 142 cm

## Přířez malý a velký MP – bundy, kombinézy

### Přířez malý a velký MP – bundy

#### POPIS:

- Tištěný nápis MĚSTSKÁ POLICIE
- malý o rozměru 120 x 40 mm;
- velký 365x100 mm;
- slouží jako odnímatelné označení příslušnosti k MP, které se připevňuje na levý přední díl oděvních součástí;
- je zhotoven z vrchního materiálu a výztužného materiálu;
- na černé lící straně je nažehlen bílý reflexní nápis;
- rubová strana je po ploše pokrytá háčkovou částí stuhového uzávěru;
- mechová část stuhového uzávěru plní ochrannou funkci.

**MATERIÁLOVÉ SLOŽENÍ:** materiál shodný s vrchním materiálem bundy zimní

#### TECHNICKÝ NÁKRES:



## 11. část VZ

### Předmět: Převleková bunda s podšívkou

#### TECHNICKÉ PARAMETRY:

Materiál: 100% PAD – vodě a větru odolný

Váha: 85 g/m<sup>2</sup> velmi lehký materiál s pevnostní mřížkou

Oleofobní úprava = snížená špinavost

Barva: černá

Podšívka: černá síťovina

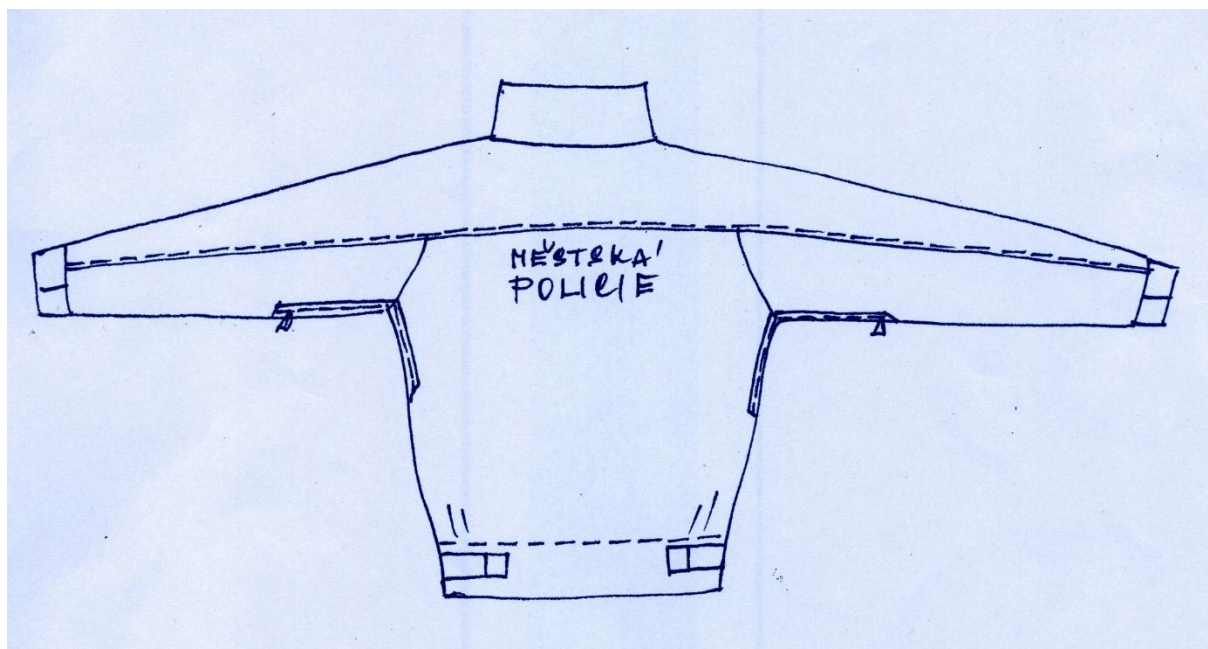
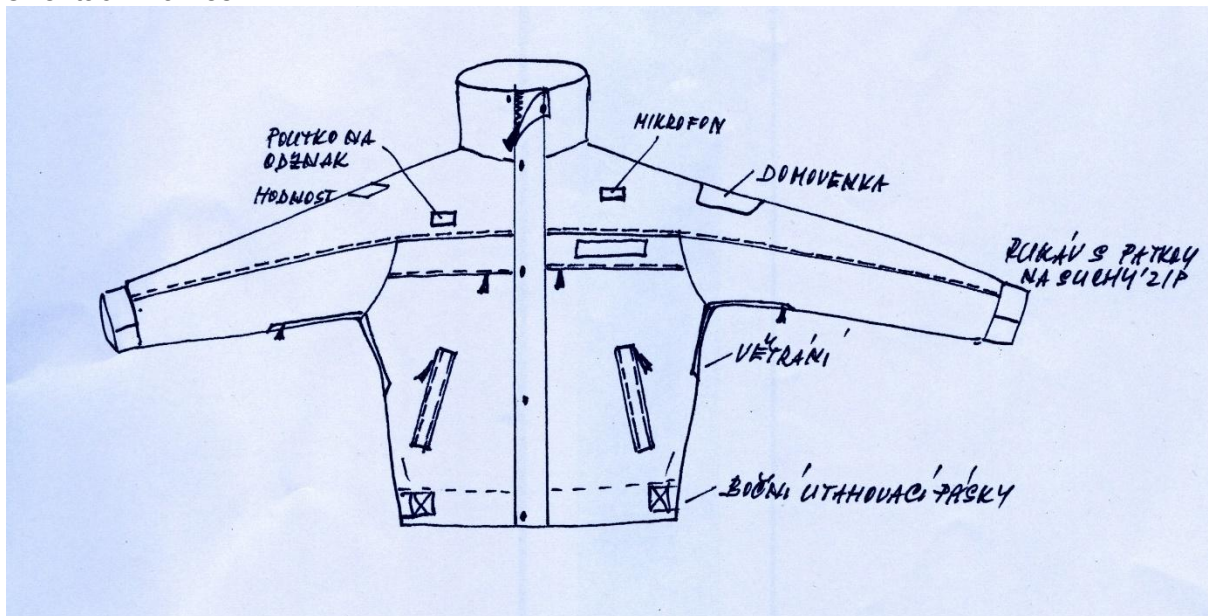
#### POPIS:

Střih: kratší typ

- hlavní zip krytý légou + wuky a suchý zip;
- na hrudníku 2 kapsy zipové s lištou;
- nad levou kapsou je poutko;
- oválný znak MP na předním díle vpravo;
- pod oválným znakem MP je služební číslo;
- **Znak městské (obecní) policie** musí splňovat náležitosti uvedené v prováděcí vyhlášce 418/2008 Sb. § 13  
Jde o oválný znak, v našem případě vyšíváné nebo našíváné znaky mají rozměr: výška 8 cm, šířka 6 cm. Pod ním je našité osobní číslo černé barvy na bílém podkladu s černým orámováním, kdy velikost rámečku je 3 + 1,5 cm, výška čísel 1 cm. Rovněž tento znak je v příloze společně s osobním číslem – „znak MP“. Veškeré značení bude našíváné nebo vyšíváné na pevno - tedy bez suchého zipu.
- pod pasem dvě zipové kapsy s lištou;
- na pravém rukávu funkční označení 11 cm pod průramkem;
- na levém rukávu domovenka;
- **Domovenka** bude součástí objednávané výstroje, uchazeč její výrobu a aplikaci na výstroj zakalkuluje do jednotkové ceny. Pro účely výroby „VZORKU“ do nabídky domovenka aplikována být nemusí.
- v podpaží větrání na zip;
- na zádech a př. díle vlevo reflexní tisk Městská policie;
- ukončení rukávů s regulací manžeta + patka na suchý zip;
- v délce po boku utahovací pásy na suchý zip nebo do gum;
- varianty: dámské a pánské provedení;

- výrobek bude objednáván buď v konfekční velikosti, nebo bude šitý na míru;
- výrobek bude zdravotně nezávadný.

Orientační nákres:



**BALENÍ:**

Výrobek bude dodávaný na ramínku, krytý polyethylenovým sáčkem.

**OZNAČENÍ VÝROBKU:**

- výrobce,
- velikost (případně kód velikosti),
- fazona,
- datum výroby (měsíc/rok),
- symboly pro ošetřování,
- materiálové složení.

**Umístění:**

- na sáček,
- na výrobek – plné znění na etiketu do vnitřního bočního levého švu, do průkrčníkového švu navíc samostatně velikost.

**Etikety na výrobku stálobarevné a čitelné i po údržbě.**

**VELIKOSTNÍ SORTIMENT:**

**Uchazeč v nabídce předloží tabulku velikostního sortimentu konfekčních výrobků, přičemž škála velikostí musí být minimálně v rozmezí:  
výška postavy 164 - 200cm  
obvod pasu 66 – 142 cm**



## 12. část VZ

### Předmět: Bunda „Softshell“

#### TECHNICKÉ PARAMETRY:

Materiál: 94% PES 6% Elastan s membránou, 310 g/m<sup>2</sup>

Voděodolnost 8.000mm H<sub>2</sub>O

Paropropustnost 5.000 g/m<sup>2</sup> za 24 hod

Barva: černá v kombinaci se signální žlutou a reflexními prvky 3M

#### POPIS:

Střih: anatomicky tvarovaná

- hlavní zip oboustranně krytý légou;
- na hrudníku vlevo 1 x zipová kapsa;
- 2 boční zipové kapsy s lištou a dvojím vstupem;
- zesílená ramena signální žlutou + reflexní pásky 3M;
- oboustranně zesílené spodní části rukávů;
- ukončení rukávů s regulací - patka na suchý zip;
- v délce bundy regulace pomocí šňůry + samosvorky;
- na levém rukávu znak města - domovenka;
- **Domovenka** bude součástí objednávané výstroje, uchazeč její výrobu a aplikaci na výstroj zakalkuluje do jednotkové ceny. Pro účely výroby „VZORKU“ do nabídky domovenka aplikována být nemusí.
  - na pravém rukávu funkční označení 11 cm pod průramkem;
- na předním díle vpravo oválný znak MP;
- pod oválným znakem MP je služební číslo;
- **Znak městské (obecní) policie** musí splňovat náležitosti uvedené v prováděcí vyhlášce 418/2008 Sb. § 13
  - Jde o oválný znak, v našem případě vyšívané nebo našívané znaky mají rozměr: výška 8 cm, šířka 6 cm. Pod ním je našité osobní číslo černé barvy na bílém podkladu s černým orámováním, kdy velikost rámečku je 3 + 1,5 cm, výška čísel 1 cm. Rovněž tento znak je v příloze společně s osobním číslem – „znak MP“. Veškeré značení bude našívané nebo vyšívané na pevně - tedy bez suchého zipu.
- na zádech reflexní nápis Městská policie na suchý zip 33cm x 10cm;
- na předním díle vlevo nápis Městská policie na suchý zip 12cm x 4cm;
- nad nápisem MP poutko na kamerku nebo mikrofon;
  
- varianty: dámské a pánské provedení;
- výrobek bude objednáván buď v konfekční velikosti, nebo bude šitý na míru;
- výrobek bude zdravotně nezávadný.

Foto:



- Barvy dle vyhl. 418/2008 Sb.
- černá a reflexní žlutá barva(ve shodě s normou ČSN EN 20471) – 100% polyester, vícevrstvý laminát s fleecem uvnitř a membránou, plošná hmotnost 310 g/m<sup>2</sup> ± 7%.
- Stálobarevný materiál při žehlení, praní, při suchém či mokřém otěru, chemickém čištění min. stupeň 4 (ČSN EN ISO 105).
- Barevná stálost, stálý materiál na světle (obě barvy) min. 4 (stupeň modré stupnice) (ČSN EN ISO 105).
- Stálobarevnost v potu min. stupeň 4 v šedé stupnici (ČSN EN ISO 105).
- Změna rozměrů po údržbě max. ± 3%.



- Dostatečná pevnost materiálu > 300/ > 300N (ČSN EN ISO 13934-1) a pružnost materiálu v tahu.
  - Odolnost materiálu vůči oděru min. 20 000 otáček (ČSN EN ISO 12947-2).
  - Odolnost proti povrchovému smáčení min. stupeň 4 (ČSN EN 4920). Prodyšnost materiálu musí být zachována.
  - Odolnost vodním parám Ret: < 20m<sup>2</sup>. Pa.W.-1 (ČSN EN 31092), prodyšnost materiálu.
  - Voděodolnost vodní sloupec 4-5 000 mm H<sub>2</sub>O.
  - Vnitřní materiál kapes pevná látka
- Velikosti XS-3XL

### **BALENÍ:**

Výrobek bude dodávaný na ramínku, krytý polyethylenovým sáčkem.

### **OZNAČENÍ VÝROBKU:**

- výrobce,
- velikost (případně kód velikosti),
- fazona,
- datum výroby (měsíc/rok),
- symboly pro ošetřování,
- materiálové složení.

### **Umístění:**

- na sáček,
- na výrobek – plné znění na etiketu do vnitřního bočního levého švu, do průkrčníkového švu navíc samostatně velikost.

**Etikety na výrobku stálobarevné a čitelné i po údržbě:**

### **SYMBOLY PRO OŠETŘOVÁNÍ:**



### **VELIKOSTNÍ SORTIMENT:**

**Uchazeč v nabídce předloží tabulku velikostního sortimentu konfekčních výrobků, přičemž škála velikostí musí být minimálně v rozmezí:**

**výška postavy 164 - 200cm**

**obvod hrudě 84 – 128 cm**



## 13. část VZ

### **Předmět: Brigadýrka kulatá**

#### **POPIS:**

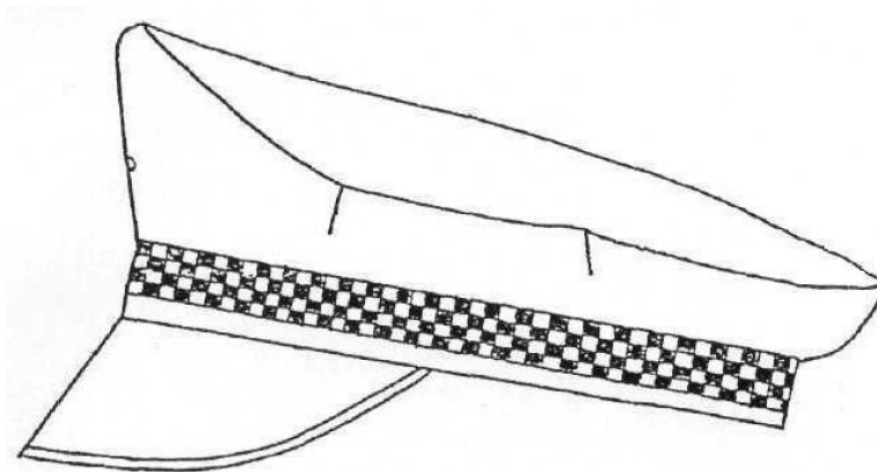
- Brigadýrka kulatá se šachovnicí černá se skládá z dýnka, dvou bočních dílů, okolku, odšívky, lemovaného štítku, podbradníku, knoflíků a vzdušníků;
- v čelní části je opatřena otvorem pro uchycení znaku;
- výrobek bude zdravotně nezávadný.

### MATERIÁLOVÉ SLOŽENÍ:

Vrchový materiál	55 % polyester/ 45 % vlna	černá barva
Podšívka – osnovní pletenina	100 % polyamid	černá
Okolek - šachovnice	koženka	bílo-modrá
Potítko	umělá kůže	
Podbradník	barex	černý
Štítek	plast	černý
Knoflíky	zlaté zapichovací	

### VELIKOSTNÍ SORTIMENT:

53	54	55	56	57	58	59	60	61	62
----	----	----	----	----	----	----	----	----	----



### ZNAČENÍ:

Výrobek je označen všitou stálobarevnou etiketou z rubové strany. Tisk obsahuje:

- výrobce,
- velikost,
- symboly pro ošetřování,
- materiálové složení,
- datum výroby.

## 14. část VZ

### **Předmět: Čepice se štítkem a nápisem MP**

#### **POPIS:**

- čepice se štítkem (baseball) černá se skládá z šesti dílků ze základního materiálu, štítku a zápinky s kovovou autosponou regulující velikost čepice;
- z rubu po obvodu čepice je našito podložené potítko;
- uprostřed každého dílku je vyšit kulatý průdušník;
- dva čelní dílky jsou podlepeny z rubu výztuž a z lícu je na nich vyšit nápis MĚSTSKÁ POLICIE;
- z vnější strany po obvodu čepice je našita látková šachovnice, minimálně 4 řádky nad sebou;
- výrobek bude zdravotně nezávadný.

#### **ZNAČENÍ:**

Výrobek je označen všitou stálobarevnou etiketou z rubové strany. Tisk obsahuje:

- výrobce,
- symboly pro ošetřování,
- materiálové složení,
- datum výroby.



## 15. část VZ

### **Předmět: Čepice pletená černá**

#### **POPIS:**

- čepice zhotovená z oboulícího hladkého úpletu, který se vyznačuje výbornou hřejivostí, měkkostí a pružností;
- má pevný začátek a je ohrnutá;
- v ohrnovací části je vyšit nápis MĚSTSKÁ POLICIE – výška písma 2 cm;
- výrobek bude zdravotně nezávadný.

#### **ZNAČENÍ:**

Výrobek je označen všitou stálobarevnou etiketou z rubové strany. Tisk obsahuje:

- výrobce,
- symboly pro ošetřování,
- materiálové složení,
- datum výroby.

#### **SYMBOLY PRO OŠETŘOVÁNÍ:**



