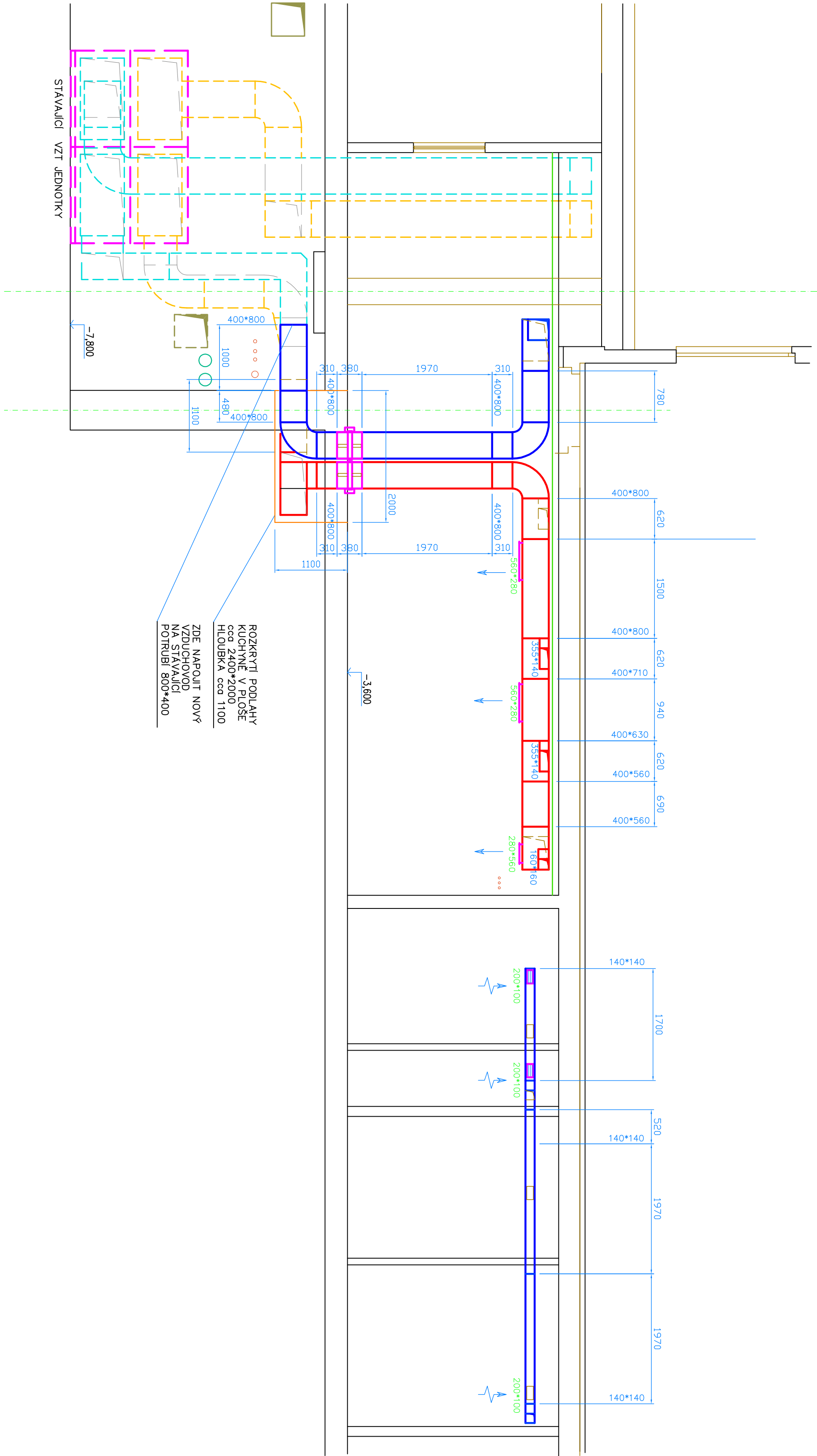


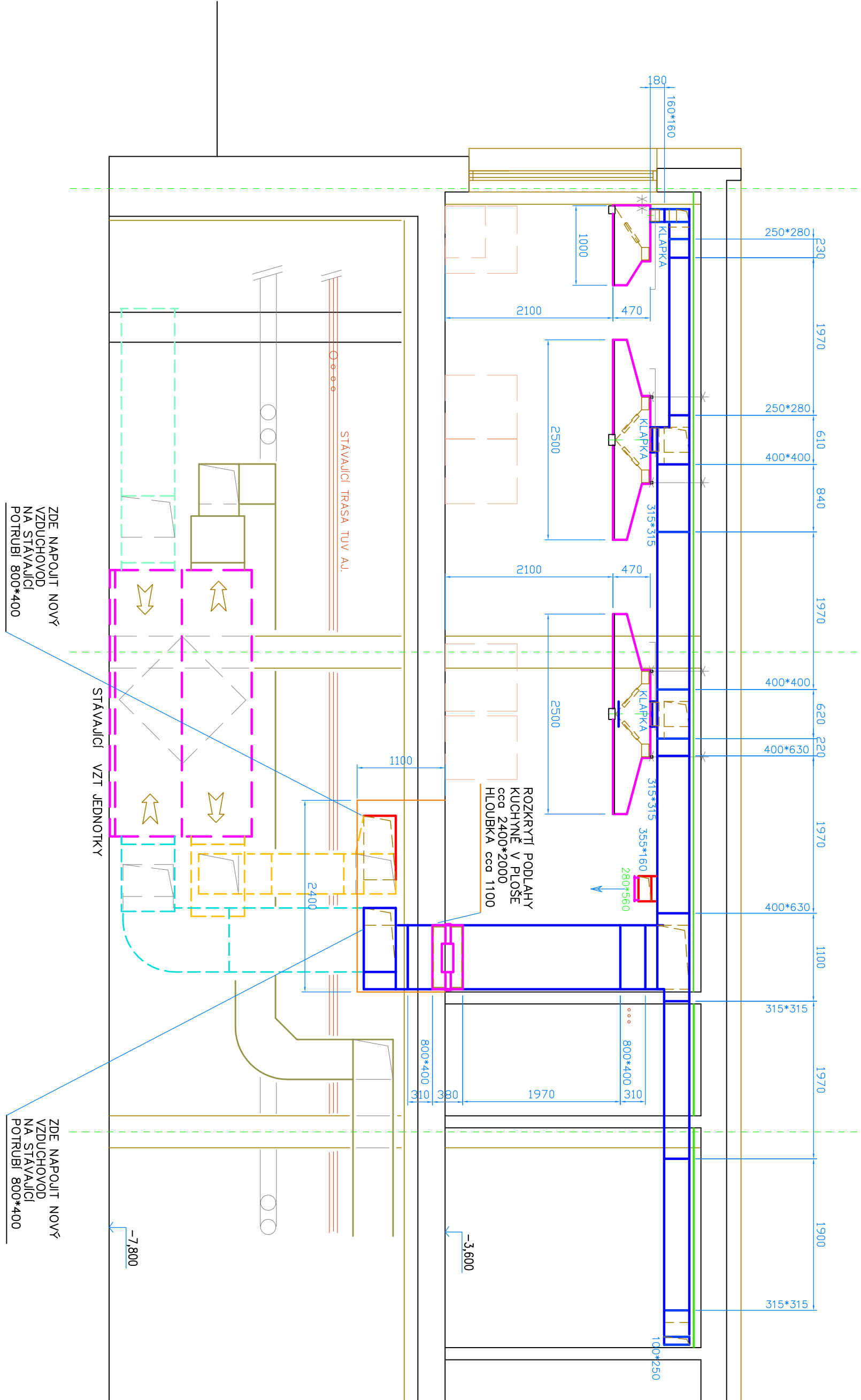
ŘEZA-A

1:50



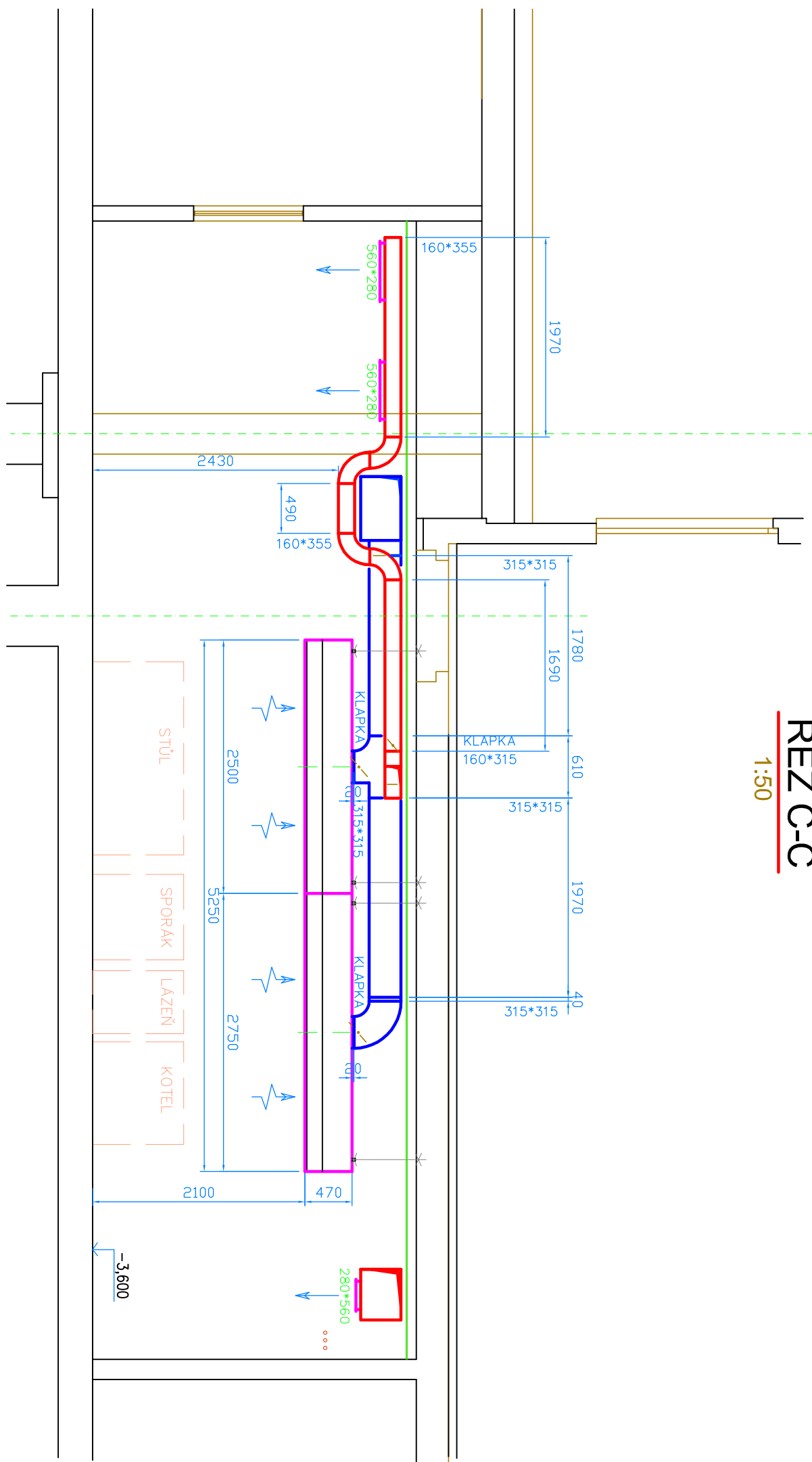
ŘEZ-B-B

1:50



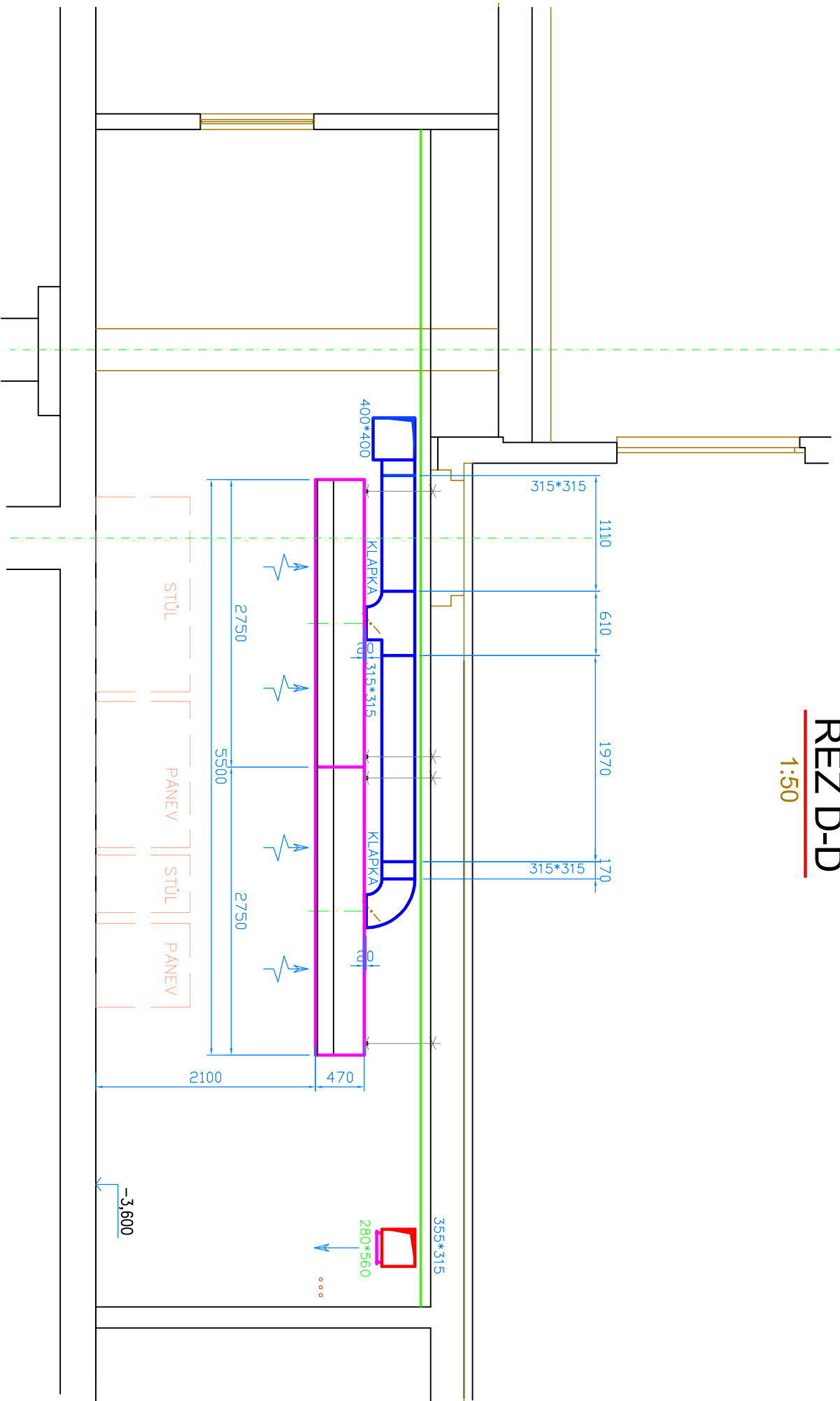
ŘEZ-C-C

1:50



ŘEZ-D-D

1:50



LEGENDA :

STÁVAJÍCÍ INSTALACE :

- STÁVAJÍCÍ VZT. JEDNOTKY
- STÁVAJÍCÍ NASÁVANÝ ČERSTVÝ VZDUCH Z EXTERIÉRU DO VZT. JEDNOTEK a1
- STÁVAJÍCÍ VYFUKOVANÝ OPAPANÍ VZDUCH Z VZT. JEDNOTEK DO EXTERIÉRU I2
- STÁVAJÍCÍ PŘIVÁDENÝ ČERSTVÝ VZDUCH Z VZT. JEDNOTEK DO INTERIÉRU a2
- STÁVAJÍCÍ OSAŽOVANÝ OPAPANÍ VZDUCH Z INTERIÉRU DO VZT. JEDNOTEK II

NOVÉ INSTALACE :

- DIGESTORE, POŽÁRNÍ KLARKY, VÝVSTYKY, PŘÍSLUŠENSTVÍ
- PŘIVÁDENÝ ČERSTVÝ VZDUCH Z VZT. JEDNOTEK DO INTERIÉRU a2
- OSAŽOVANÝ OPAPANÍ VZDUCH Z INTERIÉRU DO VZT. JEDNOTEK II

POKYNY K MONTÁŽI VZT. :

- veškeré přírné úseky lze dělit na jednotlivé díly dle možnosti montáží organozace
- veškeré přírné úseky obsahují demokry-vonné příruby dle situace
- skutečný stav stěny a provedení instalací proesed zomšřného stouaprio je nutné k montáži přisupovat flexibilitě a uvážovat s využitím dodatečných demokry-odskoků, dostatečnou rozpřčovou rezervu cca 3 % pro výseprce, tyto výseprce budou uloženy v zovšech dle TPJ 12.0395
- v prýzovyní podžkoni hkovyných do stovemích konstrukci v mna.vzdálenosti 3 m

POZNÁMKA :

- PŘED PŘÍPRAVOU ZKÁZKY JE NUTNO PROVÉST PROHLÍDKU NA MÍSTĚ !
- PŘI MONTÁŽI A PROVIZI JE NUTNO DODRŽET VEŠKERÉ TECHNIKE POKYNY V TECHNIKE DOKUMENTACI KE VŠEM POLITITM VÝROBKŮM, I KDŽ NEJSOU PŘIMO UVEDENY V TOMTO PROJEKTU
- DODAVATEL A PROVODZVATEL JE POUKVEN SE S VEŠKERÝM TĚMTO POKYNY SEZNÁMIT A ŘÍDIT SE JIM
- S položkami uvedenými ve výkazech, výkazech a technické zpráve plati veškeré s nimi spojené práce, které jsou součástí celkové ceny, včetně přepravy, montáže, vyčištění, nastavení, vyvážení, vyřízení, dopravy, a ostatních prací, které jsou nezbytné pro dokončení projektu
- Tohoto poznámky je nutné si uvědomit, že výkazní cena je pouze orientační, a není závazná, a může se změnit v závislosti na konkrétních podmínkách a materiálu, který bude použit
- ! Když nejsou ve výkazech vypsány žádné náklady, znamená to, že tyto náklady jsou zahrnuty v celkové ceně
- Zhotovitel, v rámci nabídkového řízení nebo přípravy díla, musí provést kompletní analýzu záležitosti a v průběhu, že má pochopit stran plněním požadavků ve výkazech, výkazech a zprávkách, má za povinnost toto sdělit před odezvením nabídkové ceny. Po odezvením nebude brán na položky nutné k dokončení díla zřetel.

LIBOR KOTEK – VZDUCHOTECHNIKA, KLIMATIZACE, VYTÁPENÍ, PLN

Projektové kancelář, IČO 402 03 395, Vinohradní 195, LIBEREC 23–Minkovice

HP :	Zodpovedný projekt :	Výpracovaní :	Kreslí :	Číslo paré :
Miesto :	Libor Kotek	Libor Kotek		HP Deskset 1280
Investor :	Česká Lípa		Datum :	03/2018
	Mesto Česká Lípa, nám.T.G.M.1 470 36 Česká Lípa		Formát :	A1=89x44
Názov díla :			Měřítko :	1:50
	REKONSTRUKCE VZT KUCHYNĚ		Výkonová úroveň :	
	Základní škola Sever, Školní ulice 2520, Česká Lípa		Pojevitě pro provedení stavby	
Číslo :			Číslo zázemí :	01 03 18
	SO 01 – VZDUCHOTECHNIKA		Číslo přílohy :	01 03 18 / 06 – VI
	ŘEZY A–A, B–B, C–C, D–D			