

Projekt

*Svislé dopravní značky IS 23
„Kulturní nebo turistický cíl“*

Předkladatel projektu:

Město Česká Lípa
Náměstí T. G. Masaryka 1
470 01 Česká Lípa

Právní statut – obec

IČO: 00260428

Zastoupena:
Ing. Jitkou Volfovou

Místo realizace projektu:

obec Česká Lípa
kraj Liberecký

Obsah

Projektový záměr.....	3
Umístění	3
Grafické znázornění a výkresová dokumentace IS 23	5
Výkresová dokumentace značek	6
Technický popis předmětu	8
Podmínky ŘSD a Krajského úřadu Libereckého kraje odboru dopravy	8

Projektový záměr

Je plánováno osadit celkem 8 ks dopravního značení IS 23. Čtyři dopravní značení na silnici I. třídy budou následujících rozměrů: šířka 2000 mm x výška 1500 mm a budou postaveny na příhradových stojkách. Čtyři dopravní značení na silnici II. třídy budou upevněny na sloupcích (FeZn), rozměr dopravního značení: šířka 1500 mm x výška 1000 mm. Na dopravním značení bude vyobrazena Městská památková zóna a Vodní hrad Lipý.

Umístění

I/9 kat. území 621609 Častolovice u České Lípy, parcela č. 415, kat. území 621382 Česká Lípa parcela č. 3532/4 (ve správě ŘSD)

Dva kusy dopravního značení vzdálené od sebe 100 m umístěné po pravé straně od výjezdu z benzinové pumpy ze směru od Pihelu na Českou Lípu (Lada), mezi výjezdem z benzinové pumpy a kapličkou. Dva kusy dopravního značení, z toho jeden kus bude umístěn 100 m po pravé straně od dopravní značky Česká Lípa ve směru od Sosnové. Další jeden kus bude umístěn 100 m pod výjezdem Hasičského záchranného sboru

II/262 kat. území 621439 Stará Lípa, parcela 133/3, 454/2 kat. území 621544 Dolní Libchava (ve správě Krajské správy silnic Libereckého kraje).

Dva kusy dopravního značení umístěné 100 m od sebe po pravé straně ve směru od Stružnice směrem k Dolní Libchavě, před stromořadím topolů. Dva kusy dopravního značení umístěné ve směru od Dobranova, jeden kus bude umístěn pod areálem průmyslových objektů s benzinovou pumpou, druhé dopravní značení bude umístěno o cca 150 m dál směrem k benzinové pumpě KM Prona.

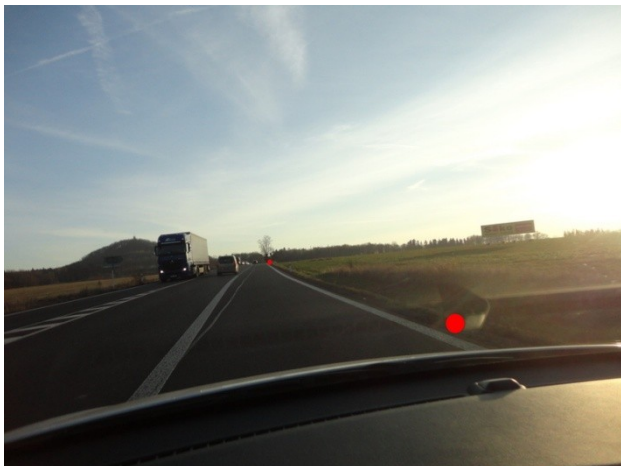
Dopravní značení budou umístěna **v tomto pořadí**: první bude Městská památková zóna, druhá bude Vodní hrad Lipý.

Návrh osazení značek IS 23 na silnicích I. a II. třídy



Plánované rozmístění dopravního značení IS 23 znázorňují červené body na snímcích.

Silnice I/9 ve směru od Pihelu



Silnice I/9 ve směru od Sosnové



II/262 ve směru do Dolní Libčavy

Grafické znázornění a výkresová dokumentace IS 23



označující kulturní památku

IS
23 –



IS 23 – označující památkovou zónu

Výkresová dokumentace značek

Varianta pro silnici I. třídy



Grafika z retroreflexní fólie RA2.
Nosná konstrukce: příhrady

Výška písma 150 mm
Písmo střední
Délky nápisů:
Památková zóna 1529 mm
Česká Lípa 1026 mm

Zakázka: P-1891-18		Konstrukce: Fe Zn lamely		Fól. podklad:		Fól. symboly:	
Kreslil:	Kontroloval:	Schváleno - datum:		Název souboru: Město Česká Lípa		Zakázky/	Datum: 14/01/19
IS 23 - Památková zóna Česká Lípa							
						Měřtko: 1:15	Výtisk:

Varianta pro silnici II. třídy

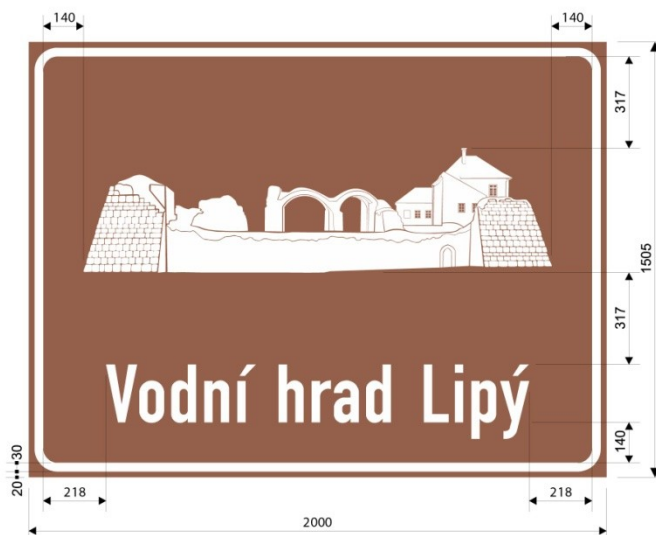


Grafika z retroreflexní fólie RA2.

Výška písma 100 mm
Písmo střední
Délky nápisů:
Památková zóna 1020 mm
Česká Lípa 684 mm

Zakázka: P-1891-18		Konstrukce: Fe Zn lis. plech		Fól. podklad:		Fól. symboly:		
	Kontroloval:	Schváleno - datum:		Název souboru: Město Česká Lípa		Zakázky/	Datum: 14/01/19	
IS 23 - Památková zóna Česká Lípa						Měřitko: 1:10	Výtisk:	List:

Varianta pro silnici I. třídy

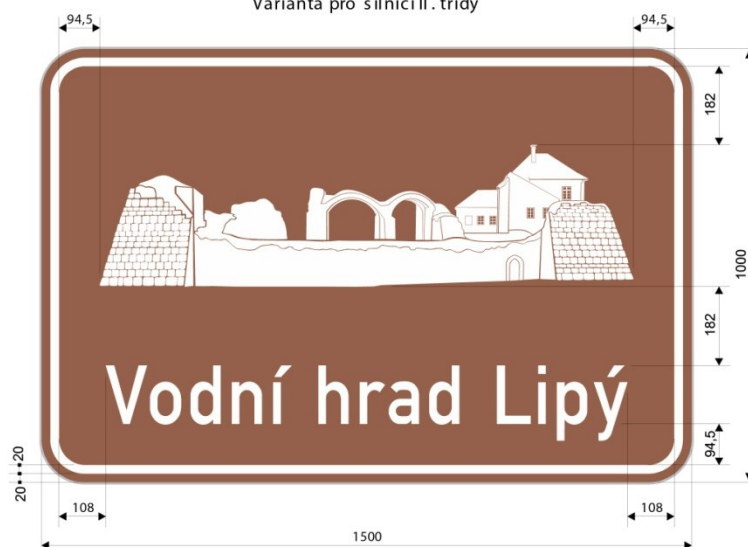


Grafika z retroreflexní fólie RA2.
Nosná konstrukce: příhrady

Výška písma 200 mm
Písmo úzké
Délky nápisu:
Vodní hrad Lipý 1464 mm

Zakázka: P-1891-18		Konstrukce: FeZn lamely		Fól. podklad:		Fól. symboly:	
Kreslil:	Kontroloval:	Schváleno - datum:		Název souboru:		Zaázky/	Datum:
				Město Česká Lípa		10/01/19	
				IS 23 - Vodní hrad Lipý			
				Měřitko: 1:15		Výtisk:	List:

Varianta pro silnici II. třídy



Grafika z retroreflexní fólie RA2.

Výška písma 135 mm
Písmo střední, komprese 90%
Délky nápisu:
Vodní hrad Lipý 1204 mm

Zakázka: P-1891-18		Konstrukce: Fe Zn lis. plech		Fól. podklad:		Fól. symboly:	
Kreslil:	Kontroloval:	Schváleno - datum:		Název souboru:		Zakázky/	Datum:
				Město Česká Lípa		10/01/19	
				IS 23 - Vodní hrad Lipý			
				Měřítko: 1:10		Výtisk:	List:

Technický popis předmětu – konstrukce a osazení

Konstrukce a osazení na silnici I. třídy

Značka musí být vzhledem k vegetaci, sloupům veřejného osvětlení (VO) a jiným překážkám tak umístěna, aby byla celá viditelná z místa řidiče ve vnějším jízdním pruhu v daném směru jízdy ze vzdálenosti nejméně 150 m.

Značky jsou z ocelových pozinkovaných lamel nebo panelů. Lamely/panely musí mít tak pro vedený zámk, aby mezi nimi neprosvítalo světlo. Musí být ohýbány nebo lisovány z jednoho kusu. Spojování kratších lamel/panelů v podélném směru k dosažení potřebné šíře značky se nepřipouští. Pro zvýšení bezpečnosti provozu se značky osadí na ocelové, žárově zinkované máčením, dvoutrubkové příhradové stojky odpovídající požadavkům ČSN EN 12 767 a ČSN EN 12 899-1. Stojky se pomocí patních desek šroubují k základu, který může z terénu vyčnívat nejvýše 50 mm. Patní desky nesmí být zasypány. Šrouby se konzervují proti korozi a opatří se krytkami. Příhradové stojky nesmí být vzájemně spojeny dalšími výztuhami. Stojky se umísťují tak, aby byly od sebe vzdáleny 1800 mm. Rozměry stojek a základů se provedou dle typových projektů a statických výpočtů, schválených pro daný typ značky. Značky musí být svislé a kolmo k vozovce.

Základy musí být z betonu odolného chemickým rozmrazovacím látkám (např. beton C 20/25 – XF 2). Kontrolní zkoušky na tělesech dle TKP 18 se neprovádějí, koná se pouze vizuální prohlídka.

Nejmenší vzdálenost bližší hrany značky nebo její konstrukce od hrany zpevnění je 1200 mm.

V úsecích se svodidlem je nejmenší vzdálenost bližší hrany značky nebo její konstrukce od líce svodidla na deformační prostor daného typu svodidla. Největší vzdálenost bližší hrany značek od hrany zpevnění komunikace nebo líce svodidla je 2000 mm.

Výška dolní hrany značky je 1500 mm nad vozovkou. V zářezích se dolní hrana značky zvedne tak, aby byl vzdálenější roh 600 mm nad terénem. Umístění značek pod nebo v blízkosti vzdušných elektrických vedení musí být posouzeno především s ohledem na ochranné pásmo tohoto vedení a na bezpečnost práce a jiné podmínky při práci s montážními a údržbovými mechanismy (jeřáb, montážní plošina). V úsecích s veřejným osvětlením se značky umísťují cca 5 m před sloup VO, aby nebyly přecházejícím sloupem cloněny.

Konstrukce a osazení na ostatních silnicích

Značka musí být vzhledem k vegetaci, sloupům VO a jiným překážkám tak umístěna, aby byla celá viditelná z místa řidiče ze vzdálenosti nejméně 100 m. Značka se osadí na dva ocelové pozinkované sloupky nebo sloupky z hliníkové slitiny průměru 60 nebo 76 mm. Sloupky jsou dle požadavku následného správce zabetonovány do základu, nebo vsazeny do patek. Sloupky musí být na horní straně uzavřeny víčky.

Základ je z betonu stejné kvality jako na dálnici. Horní hrana betonu základu musí být pod úrovní terénu. Dolní hrana značky je ve výši 1800 mm nad vozovkou. Bližší hrana značky je 1000–2000 milimetrů od hrany zpevnění komunikace.

Podmínky ŘSD a Krajského úřadu Libereckého kraje odboru dopravy

Komunikace I/9 kat. území 621609 Častolovice u České Lípy, parcela č. 415, kat. území 621382 Česká Lípa parcela č. 3532/4

a) Dopravní značky na dotčených úsecích silnice I/9 budou provedeny a umístěny podle vyjádření Policie České republiky, Krajského ředitelství policie Libereckého kraje, Územního odboru Česká Lípa, dopravního inspektorátu, se sídlem Pod Holým vrchem 1734/14, 470 01 Česká Lípa, ze dne 10.12.2018 č.j.: KRPL-121372-2/ČJ-2018-180106-03.

b) Budou respektovány požadavky na úpravu provozu na pozemních komunikacích podle zákona o silničním provozu, vyhlášky Ministerstva dopravy č. 294/2015 Sb., kterou se provádějí pravidla provozu na pozemních komunikacích, v účinném znění (dále jen „vyhláška“) a technické podmínky TP 65 ZÁSADY PRO DOPRAVNÍ ZNAČENÍ NA POZEMNÍCH

KOMUNIKACÍCH (v účinném znění) i TP 100 ZÁSADY PRO ORIENTAČNÍ DOPRAVNÍ ZNAČENÍ NA POZEMNÍCH KOMUNIKACÍCH (v účinném znění).

c) Dopravní značky musí svými rozměry, barvami a technickými požadavky odpovídat zvláštním technickým předpisům, především ČSN 01 8020, ČSN 36 560-1-1 a ČSN 73 6021 /ustanovení § 62, odst. 6 zákona o silničním provozu/.

d) Budou splněny podmínky uvedené ve vyjádření Ředitelství silnic a dálnic ČR, IČO: 65993390, se sídlem Na Pankráci 546/56, 140 00 Praha 4, zastoupeného organizační složkou Ředitelství silnic a dálnic ČR, Správa Liberec, se sídlem Zeyerova 1310, 460 55 Liberec (dále jen „Ředitelství silnic a dálnic ČR, Správa Liberec“), ze dne 4.1.2019, pod zn.: 84/2019-36200/9.3, a to zejména:

- Dopravní značky IS 23 budou umístěny spodním okrajem ve výšce minimálně 1500 mm nad úrovní vozovky, maximálně podle statických možností příhradových stojek. S ohledem na zimní údržbu silnice je žádoucí větší výška.
- Betonové základy VLP značek IS 23 budou provedeny z betonu odolného chemickým rozmrazovacím látkám, tj. z betonu C30/37 – XF4. Betonový základ nesmí z terénu vyčnívat více než 5 cm.
- Dopravní značky musí svým vzhledem, konstrukcí, provedením a osazením odpovídat příslušným ustanovením zákona č. 361/2000 Sb., o silničním provozu, vyhlášky č. 294/2015 Sb., požadavkům Metodického pokynu MD ČR pro označování kulturních a turistických cílů na dálnicích a silnicích (KTZ) v platném znění, normy ČSN EN 12899-1 Stálé svislé dopravní značení, technických podmínek TP 65, TP 100 a TP 169, vzorových listů VL 6.1 Svislé dopravní značky, výkresu opakovaných řešení R25 – Příhradové stojky VLKP, a požadavkům na provedení a kvalitu PPK-SZ, publikovaným na internetových stránkách ŘSD ČR www.rsd.cz, v záložce Technické předpisy – PPK a dopravní značení.
- Značky bude vyrábět a osazovat **odborná firma v souladu s Resortním systémem jakosti** v oboru pozemních komunikací – viz www.pipk.cz na náklady žadatele o místní úpravu provozu.
- Při provádění prací nesmí být poškozeny ani znečištěny součásti silnice (krajnice, svahy, příkopy, zatravnění, atd.), po dokončení prací budou uvedeny do původního stavu.

Komunikace II/262 na p. p. č. 133/3 v k. ú. Stará Lípa a p. p. č. 454/2 v k. ú. Dolní Libchava.

1. DZ bude provedeno a umístěno dle TP 65 - ZÁSADY PRO OZNAČOVÁNÍ NA POZEMNÍCH KOMUNIKACÍCH (aktuální vydání) a TP 119.
2. DZ bude osazeno v předepsané vzdálenosti od stávajícího DZ.
3. Dopravní značení musí odpovídat vyhlášce č. 294/2015 Sb., a dopravní značky musí svými rozměry, barvami a technickými požadavky odpovídat zvláštním technickým předpisům, především ČSN 01 8020, ČSN 36 560-1-1 a ČSN 73 6021 (ustanovení § 62 odst. 6 zákona o silničním provozu).
4. Vnitřní okraj značky svislého dopravního značení bude 0,5 až 2 m od okraje vozovky nebo chodníku (u vozovek se zpevněnou krajnicí od vnějšího okraje zpevněné krajnice). Spodní okraj dopravní značky (včetně dodatkové tabulky) musí být min. 220 cm nad chodníkem.
5. Umístění dopravní značky nesmí omezovat údržbu silnice a chodníků.