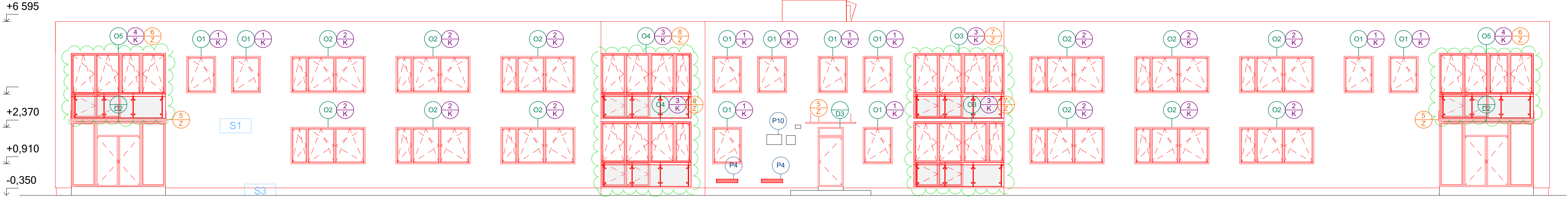
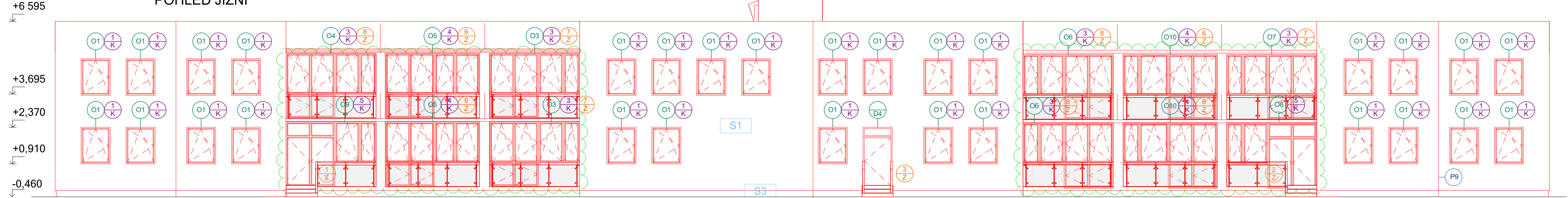


POHLED SEVERNÍ



REVIZE:
25.10.2019 - R01 - Úprava členění oken

POHLED JIŽNÍ



POZNÁMKY:
Všechny rozměry nutno ověřit přímo na stavbě.
Veškeré nejasnosti a změny je třeba konzultovat s projektantem.

- LEGENDA POPISEK:
- S1 skladby - viz D.1.1.3.28 Výpis skladeb konstrukcí
 - O1 výplně otvorů - viz D.1.1.3.29 Výpis výplní otvorů
 - 1K klempířské prvky - viz D.1.1.3.30 Výpis klempířských prvků
 - 1Z zámečnické výrobky - viz D.1.1.3.21 Výpis zámečnických výrobků
 - P1 poznámky - viz D.1.1.3.32 Výpis poznámek

±0,000=314,50

| | | | | |
|--|---|--------------------|--|---------------------------|
| VEDOUČÍ PROJEKTANT | VYPRACOVAL | TECHNICKÁ KONTROLA | PROJECTICON s.r.o. PROJEKČNÍ A KONSULTAČNÍ KANCELÁŘ | |
| Ing. Pavel Ježek | Ing. Pavel Ježek, Ing. Jakub Meřif | Ing. Pavel Ježek | Projection s.r.o. Antonína Kopeckého 151 549 22 Nový Hrádek IČO: 28809459 | |
| INVESTOR | Město Česká Lípa, Náměstí T. G. Masaryka 1, 470 01 Česká Lípa | | | |
| MÍSTO STAVBY | p.č. st. 5825/253, k.ú. Česká Lípa [621382] | | | |
| STAVBA Regenerace pláště budovy MŠ Na Výsluní | | | FORMÁT | 4x A4 |
| | | | DATUM | 10/2019 |
| | | | STUPEŇ PD | DPS |
| OBSAH | D.1.1.3 NOVÝ STAV POHLED SEVERNÍ, POHLED JIŽNÍ | | MĚŘÍTKO 1:100 | Č. VÝKR. D.1.1.3.09.r1 |