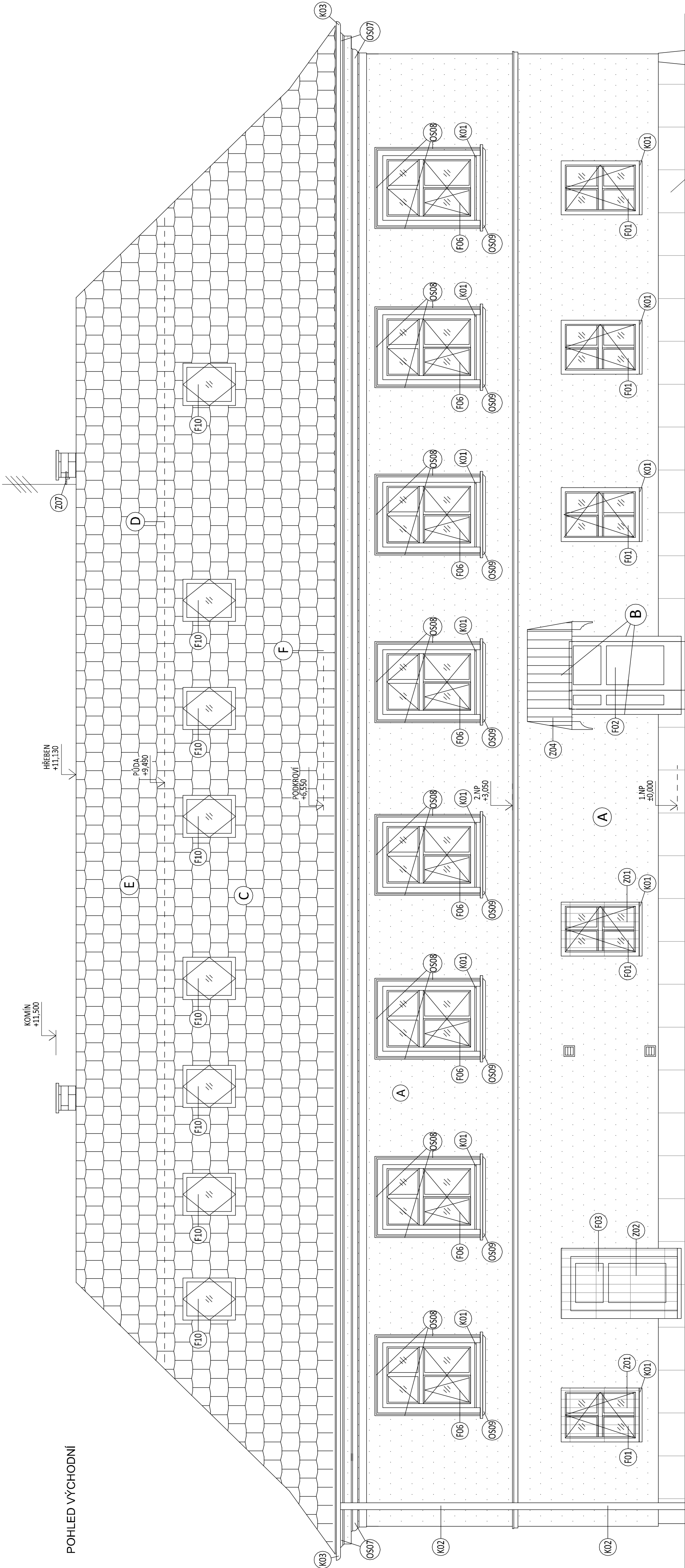


POHLED VÝCHODNÍ



LEGENDA MATERIÁLŮ

- STÁVAJÍCÍ KONSTRUKCE
- STŘEŠNÍ KRYTINA Z PÁLENÝCH TAŠEK
- TEKOVÁ STŘEŠNÍ SILKONOVÁ PROBARVENÁ OMÍTKA, ZRNITOST 1,5 MM, HBW z 30
- PROSKLENÉ PLOCHY, OCELOVÉ MŘÍŽE
- ZEMINA PŮVODNÍ
- STÁVAJÍCÍ KAMENNÝ SOKL
- PLECHOVÉ ZASTŘEŠENÍ
- KOMÍNOVÉ TVÁRNICE

- SKLADBY KONSTRUKCÍ - VIZ. DOKUMENT D.2.1.2
- OZNAČENÍ FASÁDNÍCH VÝPLNÍ OTVORŮ - VIZ. DOKUMENT D.2.1.22
- OZNAČENÍ VNITŘNÍCH VÝPLNÍ OTVORŮ - VIZ. DOKUMENT D.2.1.23
- OZNAČENÍ KLEMPŘÍSKÝCH VÝROBKŮ - VIZ. DOKUMENT D.2.1.24
- OZNAČENÍ ZÁMEČNICKÝCH VÝROBKŮ - VIZ. DOKUMENT D.2.1.25
- OZNAČENÍ OSTATNÍCH VÝROBKŮ - VIZ. DOKUMENT D.2.1.26

|                      |  |   |
|----------------------|--|---|
| Investor:            | Město Česká Lipa<br>náměstí T. G. Masaryka 1, 470 36 Česká Lipa<br>IČO: 260428; DIČ: CZ0260428   |   |
|                      | Generální projektant: Design 4 - projekty staveb, s.r.o.<br>sídlo společnosti: Sokolská 1183, 460 01, Liberec<br>korespondenční adresa - provozovna: Trávníce 902, 511 01 Turnov |   |
| Projektant části PD: | Design 4 - projekty staveb, s.r.o.<br>sídlo společnosti: Sokolská 1183, 460 01, Liberec<br>korespondenční adresa - provozovna: Trávníce 902, 511 01 Turnov                       | Datum: říjen 2019   |
|                      | Místo stavby: Dubická 931, 470 01 Česká Lipa, p. č. 3006, 3007, k. ú. Česká Lipa   |   |
| Kraj:                | Liberecký  | Číslo zakázky: 1629   |
| Stupeň dokumentace:  | Dokumentace pro provedení stavby - DPS   | Autorizace: Paré č.:  |
| HIP:                 | Ing. Miroslav Fejfar, Ing. Jindřich Lechovský  | Název stavby: "Stavební úpravy a přístavba Domu humanity č. p. 931" |
| Projektant:          | Bc. Vítězslav Imlauf   |   |
| Objekt:              | SO - 02 Stavební úpravy stávajícího objektu D.2.1 Architektonicko-stavební řešení  | Měřítko: 1:50   |
| Část dokumentace:    | D.2.1 Architektonicko-stavební řešení  |   |
| Název dokumentu :    | Návrh - Pohled I, V  | Číslo dokumentu : D.2.1.18  |