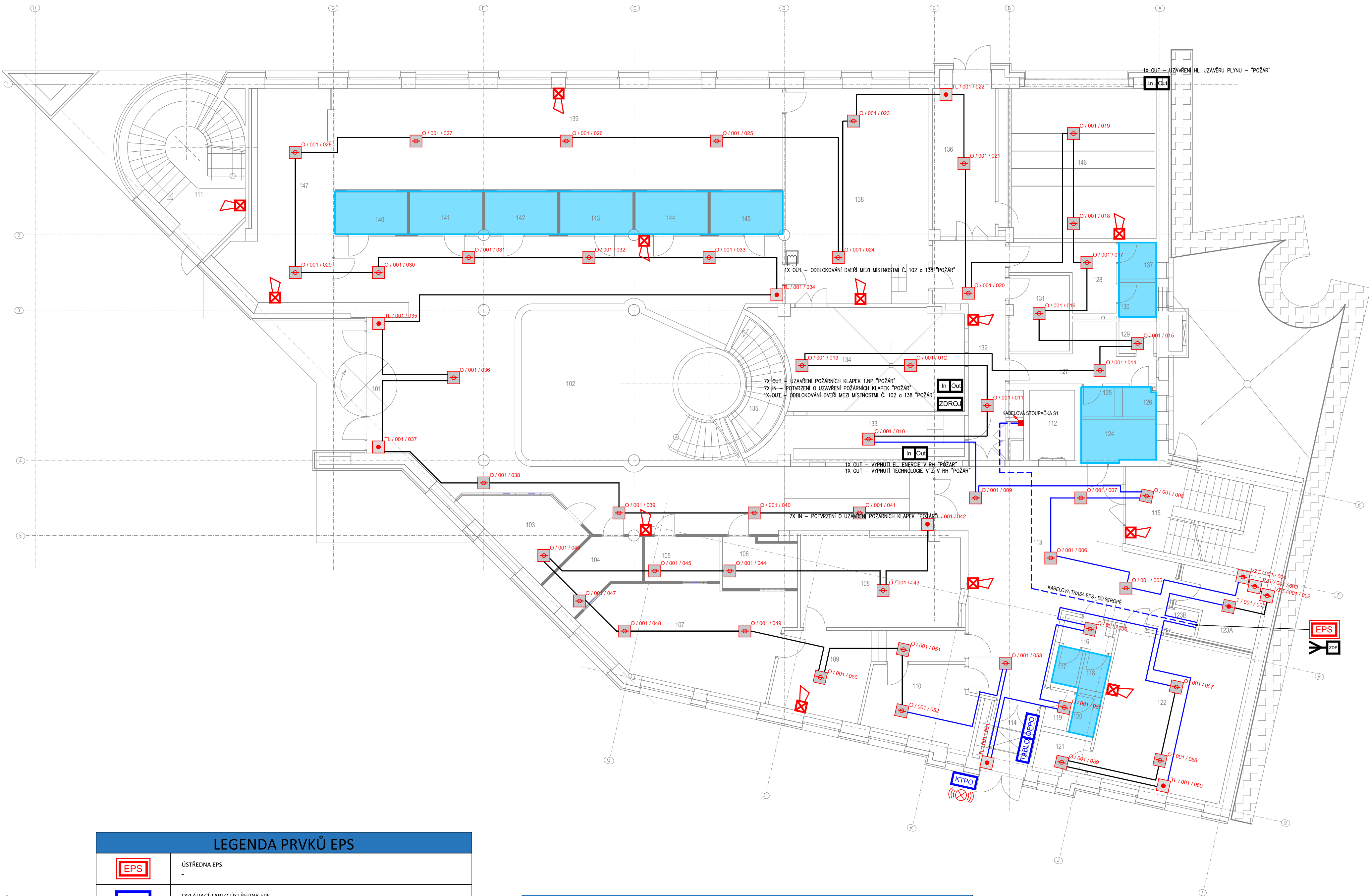


PŮDORYS - 1.NP



LEGENDA MÍSTNOSTÍ	
OZNAČENÍ	NÁZEV MÍSTNOSTI
101	ZADVEŘÍ
102	HALA
103	RECEPCE
104	FOTOKABINKA
105	FOTOKABINKA
106	FOTOKABINKA
107	PŘEPÍŠKOVÉ PRACOVNÍSTĚ RO
108	TECH. ZÁZEMÍ RO - KARTOTEKA
109	CHODBA
110	KANCELÁŘ BODOVÝ SYSTÉM
111	SCHODIŠTĚ
112	VÝTAH
113	HALA
114	ZADVEŘÍ
115	SCHODIŠTĚ
116	UMÝVARNÁ MUŽI (VEREJNOST)
117	WC MUŽI (VEREJNOST)
118	WC MUŽI (VEREJNOST)
119	UMÝVARNÁ ŽENY (VEREJNOST)
120	WC ŽENY (VEREJNOST)
121	REZERVA - KOKPORA
122	REZERVA
123A	TECH. MÍSTNOST (NÁHRADNÍ ZDROJ)
123B	ÚSTŘEDNÁ EPS
124	WC OSSP
125	WC ŽENY
126	WC ŽENY
127	UMÝVARNÁ ŽENY
128	UMÝVARNÁ MUŽI
129	UKLIDOVÁ MÍSTNOST
130	WC MUŽI
131	ČAJOVÁ KUCHYŇKA
132	CHODBA
133	TECH. MÍSTNOST (ROZVODNÁ NŇ)
134	STROJOVNA VZT
135	TECH. MÍSTNOST (PONTANA)
136	VSTUP ZAMĚSTNANCÍ
137	WC MUŽI
138	TECH. ZÁZEMÍ REG. VOZIDEL - KARTOTEKA
139	PŘEPÍŠKOVÉ PRAC. REGISTR VOZIDEL
140	KABINKA REG. VOZIDEL
141	KABINKA REG. VOZIDEL
142	KABINKA REG. VOZIDEL
143	KABINKA REG. VOZIDEL
144	KABINKA REG. VOZIDEL
145	KABINKA REG. VOZIDEL
146	GARÁŽ
147	TECH. ZÁZEMÍ REG. VOZIDEL

LEGENDA PRVKŮ EPS	
	ÚSTŘEDNÁ EPS
	OVLAĐACÍ TABLO ÚSTŘEDNÝ EPS
	OBSLUŽNÉ POLE POŽÁRNÍ OCHRANY
	KLÍČOVÝ TREZOR POŽÁRNÍ OCHRANY
	ZÁLOHOVANÝ ZDROJ EPS 24V DC
	VSTUPNÍ / VÝSTUPNÍ PRVEK EPS
	ZÁŘÍZENÍ DÁLKOVÉHO PŘENOSU
	OBSLUŽNÉ POLE POŽÁRNÍ OCHRANY
	CÍVKA/MAGNET OVLAĐANÁ EPS
	SÍŘENA S MAJÁKEM EPS
	MAJÁK
	TLAČÍTKOVÝ HLÁSIČ EPS LINKA / POŘADÍ HLÁSIČE NA LINCE
	OPTICKO-KOUŘOVÝ HLÁSIČ EPS LINKA / POŘADÍ HLÁSIČE NA LINCE
	TEPLOTNÍ HLÁSIČ EPS LINKA / POŘADÍ HLÁSIČE NA LINCE
	ČIDLO VZT - Inteligentní potrubní detektor kouře LINKA / POŘADÍ HLÁSIČE NA LINCE
	KABELOVÁ STOUPAČKA EPS
	KABELOVÁ KLESAČKA EPS
	PRŮVRTY PODLAHOU

KABELOVÉ ROZVODY EPS	
KRUHOVÉ VEDENÍ	PLAMEN NEŠÍŘÍCÍ KABEL ČSN 73 0848, Tab. 1, I - B2ca STÍNĚNÝ
KRUHOVÉ VEDENÍ	OHNĚODOLNÝ BEZHALOGENOVÝ KABEL STÍNĚNÝ, S FUNKČNOSTÍ DLE ČSN EN 50 266, ČSN IEC 60 331 POŽÁRNÍ ODLORNOST MINIMÁLNĚ 30min.
KRUHOVÉ VEDENÍ	PLAMEN NEŠÍŘÍCÍ KABEL ČSN 73 0848, Tab. 1, I - B2ca - STÍNĚNÝ ULOŽENO V DRÁŽCE V PODLAZE S KORUGOVANOU CHRÁŇČKOU
SÍŘENÝ	OHNĚODOLNÝ BEZHALOGENOVÝ KABEL STÍNĚNÝ, S FUNKČNOSTÍ DLE ČSN EN 50 266, ČSN IEC 60 331 POŽÁRNÍ ODLORNOST MINIMÁLNĚ 30min.
OVLAĐÁNÍ	OHNĚODOLNÝ BEZHALOGENOVÝ KABEL STÍNĚNÝ, S FUNKČNOSTÍ DLE ČSN EN 50 266, ČSN IEC 60 331 POŽÁRNÍ ODLORNOST MINIMÁLNĚ 30min.
POMOCNÉ NAPÁJENÍ	OHNĚODOLNÝ BEZHALOGENOVÝ KABEL STÍNĚNÝ, S FUNKČNOSTÍ DLE ČSN EN 50 266, ČSN IEC 60 331 POŽÁRNÍ ODLORNOST MINIMÁLNĚ 30min.

PROSTOR BEZ POŽÁRNÍHO RIZIKA - NENÍ INSTALOVÁNO EPS

DOPORUČENÍ	
- 1x OUT - VÝTAH SJÍDE DO 1.NP A OTEVŘEŠE "POŽÁR" DOPORUČUJEME TUTO NÁVAZNOST PROVĚST Z POŽÁRNÍHO HLEDISKA, PŘI TOTO NEPŘEDPISUJE. TATO FUNKCE SE MUŠÍ PROVĚŘIT, JESTLI STÁVAJÍCÍ VÝTAH TOTO UMOŽNÍ. V PŘÍPADĚ, ŽE TECHNICKY STÁVAJÍCÍ VÝTAH NEDOKÁŽE SPLNIT FUNKCI NEBUDE NÁVAZNOST PROVÁDĚNA ANI INSTALOVÁNA.	

POZNÁMKA	
- ROZVODNÁ SÍŤ A NAPĚTÍ 1 + N + PE AC 50Hz 230 TN-S - OCHRANA PŘED ÚRAZEM EL. PROUDEM DLE ČSN 33 200 - 4 - 41 - ULOŽENÍ KABELŮ MUŠÍ ODPOVÍDAT ČSN 73 6005, ČSN 33 2000 - 5 - 51 - BAREVNÉ OZNAČENÍ KABELŮ MUŠÍ ODPOVÍDAT ČSN 33 0165 - TLAČÍTKOVÉ HLÁSIČE UMÍSTIT DLE ČSN 34 2710 DO VÝŠKY 1,2 - 1,5m OD PODLAHY	

SYSTÉM JE NAVRŽEN DLE	<input type="checkbox"/> VdS <input checked="" type="checkbox"/> ČSN <input type="checkbox"/> FM GLOBAL <input type="checkbox"/> NFPA <input type="checkbox"/> JINÉ
-----------------------	---

V2	Michal JANKO	ZAPRACOVÁNÍ POŽADAVKŮ INVESTORA
V1	Michal JANKO	DOKUMENTACE PRO PROVEDENÍ STAVBY
Verze	Změnu provedl	Popis změny
Version	Modification issued by	Change description

REI45 Power of fire safety	Kreslil Drawn Michal JANKO	
REI 45 s.r.o. Posádni 69 471 54 Cvikov tel: (+420) 604 838 080 e-mail: info@rei45.cz www.rei45.cz	Autorizoval Authorized Ing. Filip KŇÁKAL	
Investor/ Contracting authority Město Česká Lípa, Nám. T.G. Masaryka č.p. 1, 470 36 Česká Lípa	HIP Team leader Ing. arch. Jiří KŇÁKAL	
Profese/ Profession Technika prostředí staveb – elektronická požární signalizace	Zakázkové číslo Order number R_109_KIP_20	
Akce / Project SO 01 stavební úpravy budovy č.p. 2983 V Ulicí U Synagogy v České Lípě	Stupeň Project stage DPS	
Jméno výkresu Drawing name ROZMÍSTĚNÍ PRVKŮ EPS - 1.NP	Datum Date 07 / 2021	
Číslo výkresu Drawing number D.1.4.03	Formát Format 6 x A4	
UPOZORNĚNÍ: Tato dokumentace je majetkem zhotovitele a její využití je určeno výhradně k plnění objednávky nebo SoD. Jakékoliv další využití, rozšiřování, kopírování nebo poskytnutí třetím osobám je možné pouze se souhlasem zhotovitele.	Měřítko Scale 1:100	
	Výtisk Copy	