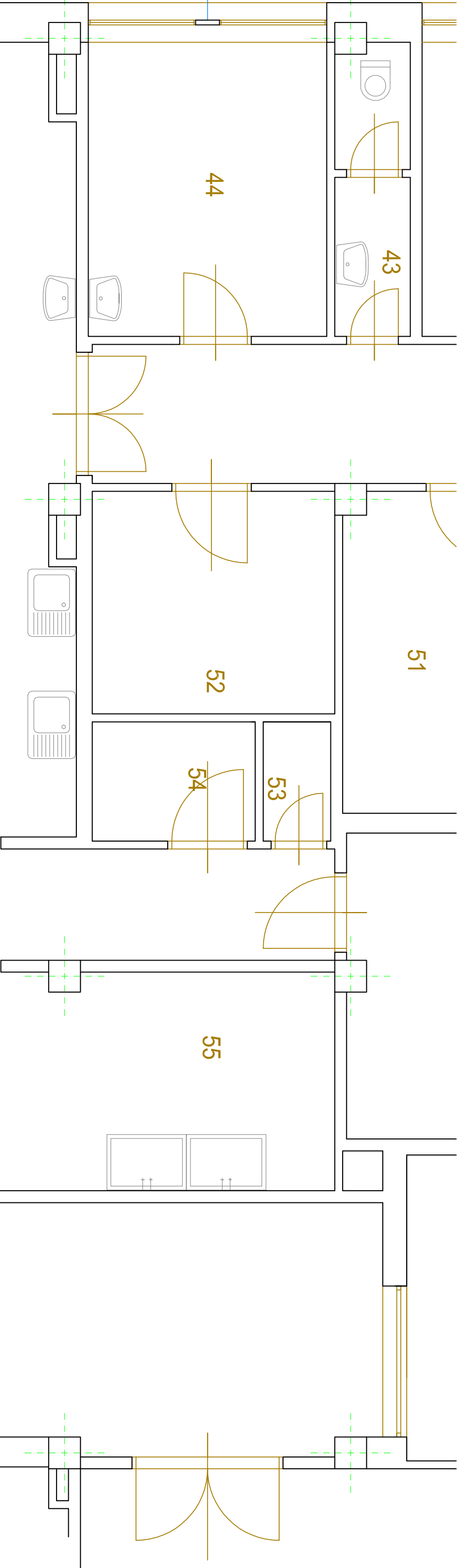


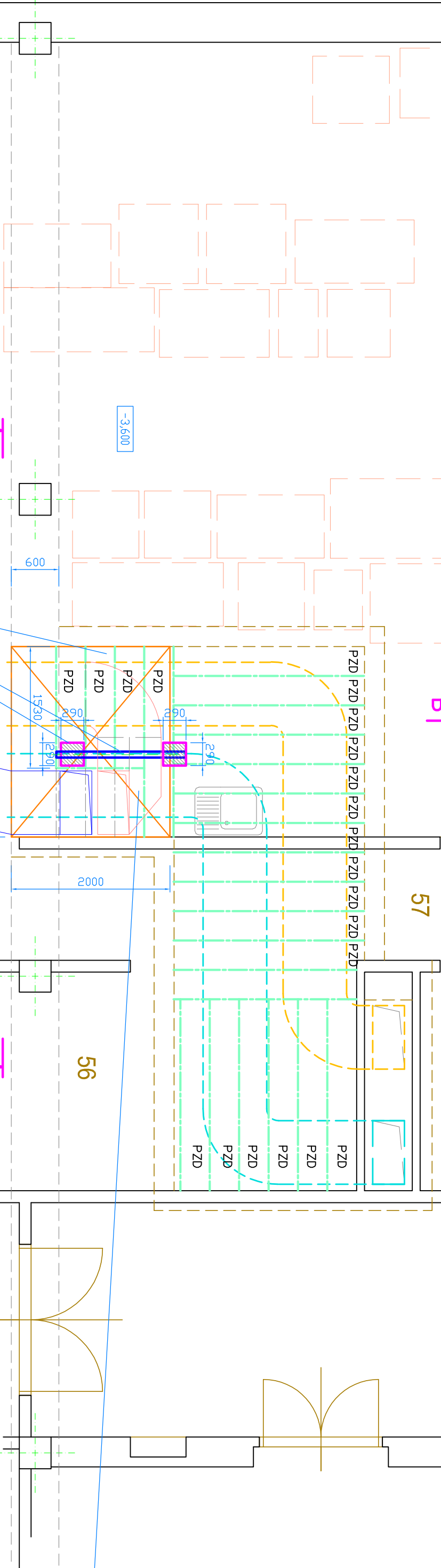
OBJEKT A1, KUCHYNĚ-PŮDORYS
STAVEBNÍ ÚPRAVY- PODLAHA, ZEMNÍ KANÁL

1:50

-3,600



ČÍSLO MÍSTN.	NÁZEV MÍSTNOSTI
48	Sklad zeleniny
49	Hrubá příprava brambor a zeleniny
50	Prodej stravenek
51	Sklad koření
52	Denní sklad
53	Úklid
54	Sklad čistících prostředků
55	Umývání kuchyňského nádobí
56	Umývání stolního nádobí
57	Chodba
58	Vana



STAVAJÍCÍ ZEMNÍ KANÁL PRO VEDENÍ VZDUCHOVODŮ
ŠÍŘKA 2400, HLoubKA cca 1100, KRYTÝ PZD DESKAMI
BUDE PROVEDENO:

- ROZKRYTÍ KONSTRUCCE Z PODLAHY KUCHYNĚ V PLOŠE 2400*2000 mm
- DLE SITUACE VYJMUTÍ -DEMONTÁŽ STAVAJÍCÍCH PZD DESEK
- DLE SITUACE DALŠÍ OKONY K ODHALENÍ VZDUCHOVODŮ (PŘÍPADNĚ UBOURÁNÍ ZDĚNÝCH PRVKŮ, A.J.)
- TAK, ABY BYLO UMOŽNĚNO NARPOJENÍ NOVÝCH VZDUCHOVODŮ
- ZASLEPENÍ NADÁLE NEPOUŽÍVANÝCH VZDUCHOVODŮ
- VYZDĚNÍ 2 ks NOSNÝCH PILÍRKŮ CHILA PLNÁ NA WVC 290*290-cca 730 mm
- OSAZENÍ OCELOVÉHO PROFILU 1 120 -cca 1630 mm
- DOZDĚNÍ, DOPLNĚNÍ VYBOURANÝCH KONSTRUKCÍ DLE SITUACE
- OSAZENÍ PŮVODNÍCH POKRÁČENÝCH PZD DESK (VARIANTNĚ NOVE DESKY)
- OSAZENÍ KARI SÍŤE 100*100 - V PLOŠE cca 1500*1500 mm
- DOBETONOVÁNÍ PODLAHY
- POLOŽENÍ NOVE KERAMICKÉ DLAŽBY 150*150 mm PROTISKLUZOVÉ
- DRUH A ODSTIN DLE STAVAJÍCÍ

POZNÁMKA :

- S položkami uvedenými ve výkresech a technické zprávé platí veškeré s ními spojené práce, které jsou zapotřebí pro provedení kompletní dodávky a to i když nejsou zvlášť uvedeny ve výkresech výměr. To znamená, že veškeré položky nutné z výkazu, výkresů a technických zpráv je třeba v nabídkové ceně doplnit a ocenit jako komplexně vykonané práce včetně materiálů, nádrží a strojů nutných k práci, i když nejsou ve výkresech výsádný zvlášť.
- Zhotovitel v rámci nabídkového řízení nebo přípravy dce musí provést kompletní analýzu zakázky a v případě, že má pochyby stran plánovaných položek ve výkresech, výkresech a zprávách, má za povinnost toto sdělit před odevzdáním nabídkové ceny. Po odevzdání nebude brán na položky nutné k dokončení díla zřetel.

POZNÁMKA :

- ŘEŠENÍ ÚPRAV ZEMNÍHO KANALU JE NAVRŽENO POUZE NA ZÁKLADĚ ÚDAJŮ Z PŮVODNÍ DOKUMENTACE STAVBY Z DŮVODU PRACÍ V KUCHYNI NEBYLO MOŽNO PROVÉST PŘEDBEŽNĚ ROZKRYTÍ A SONDY SKUTEČNÝ STAV KONSTRUKCI ZEMNÍHO KANALU PROTO BUDE ZNAM AŽ PO JEHO ROZKRYTÍ A DLE TOHO BUDOU NAVRŽENA OPATŘENÍ V PŘÍPADĚ POTŘEBY PRÍZPUSOBENA
- PŘED PŘÍPRAVOU ZAKÁZKY JE NUTNO PROVÉST PROHLÍDKU NA MÍSTĚ I
- PŘI MONTÁŽI A PROVOZU JE NUTNO DODRŽET VEŠKERÉ TECHNICKÉ POKYNY V TECHNICKÉ DOKUMENTACI KE VŠEM POUŽITÝM VYROBKŮM, I KDYŽ NEJSOU PŘÍMO UVEDENY V TOMTO PROJEKTU DODAVATEL A PROVOZOVATEL JE POVINEN SE S VEŠKERÝMI TĚMITO POKYNY SEZNÁMIT A ŘÍDIT SE JIMI

HIP :	Zodpovědný proj. :	Vypracoval :	Kreslil :	Číslo paré :
Místo :	Jiří Černý	Libor Kotek	HP Deskiet 1280	.
Investor :	Česká Lípa		Datum :	03/2018
Město :	Město Česká Lípa, nám.I.G.M.1 470 36 Česká Lípa		Formát :	A2=4*A4
Název díce :	REKONSTRUKCE VZT KUCHYNĚ		Měřítka :	1:50
Základní škola Sever, Školní ulice 2520, Česká Lípa			Výkonová fáze :	Projekt pro provedení stávy
Část :	SO-03 STAVEBNÍ ČÁST		Číslo zakázky :	01 03 18
	OBJEKT A1, KUCHYNĚ-PŮDORYS		Číslo přílohy :	01 03 18/ 06 - S
	STAVEBNÍ ÚPRAVY- PODLAHA, ZEMNÍ KANÁL			