

## **Technický popis stavebních úprav**

Stavební úpravy sportovní haly v ulici Wedrichova č.p. 1439 v České Lípě na pozemku par. č. 3316/2 v katastrálním území Česká Lípa, obec Česká Lípa.

Hygienické zázemí sportovní haly je v nevyhovujícím technickém stavu a proto je nutné provést stavební úpravy spočívající v provedení nových dlažeb, obkladů a povrchových úprav včetně provedení rozvodů zdravotně technické instalace, elektroinstalace, vzduchotechniky a výměny radiátorů. Stavební úpravy se týkají těchto prostor:

- dvou šaten pro muže s přilehlými sprchami,
- dvou šaten pro ženy s přilehlými sprchami,
- dvou místností pro trenéry se sprchovým koutem,
- WC pro muže s předsíňkou,
- WC pro ženy s předsíňkou,
- skládku
- úklidová komora.

### **Stavební část**

Stavební práce budou obsahovat zejména tyto práce:

- bourací práce spočívající v odstranění dlažeb podlah, obkladů ze stěn, odstranění nátěrů, odstranění malby, odstranění podhledů;
- nové konstrukce spočívající v provedení vyrovnání podkladů dlažeb stěrkou, hydroizolace podlahy asfaltovými pásy, hydroizolace stěn hydroizolační stěrkou, dlažeb podlah s protiskluzností R10, obkladů stěn (ve sprchách do stropu, v ostatních prostorách do výše 1,8 m), SDK podhledů, výmalby.

Objednatel a provozovatelem sportovní haly si odsouhlasí barevný výběr dlažeb a obkladů.

Specifikace stavebních prací v konkrétních prostorách hygienického zázemí bude vycházet ze soupisu prací.

### **Silnoproudá elektroinstalace**

Původní elektroinstalace je provedena v soustavě TN-C. Navržené řešení nové elektroinstalace v sociálním zařízení bude provedena v soustavě TN-C-S. Koncepce elektroinstalace je směřována ke sjednocení soustavy na třívodičovou (pětivodičovou) soustavu TN-C-S. Pro upravované prostory bude zřízen nový zakrytovaný nástěnný rozvaděč na stěně v chodbě vedle stávajícího. V tomto rozvaděči budou zásuvkové okruhy chráněny proudovým chráničem s vybavovacím proudem typu „A“. Z tohoto rozvaděče budou napájeny veškeré světelné a zásuvkové rozvody jištěny automatickým odpojením od zdroje, doplněná pospojováním a proudovým chráničem s vybavovacím proudem 30 mA.

Stávající zářivková svítidla v upravovaných prostorách budou nahrazena nízkoenergetickými svítidly. Prostor šaten, sprch a WC budou nasvíceny 200 lux. Ovládání svítidel bude provedeno jednopólovými, sériovými a střídavými vypínači. Prostoru WC a místnost pro trenéry bude odvětráván ventilátory s časovým doběhem napojeným na světelné rozvody. Sprchy budou odvětrávány ventilátorem o výkonu 1000 m<sup>3</sup> s ovládáním regulátorem otáček.

Rozvody na společných chodbách budou uloženy v lištách, rozvody v řešených místnostech bude pod omítkou ve stěnách a ke světlům na stropě budou v lištách.

Světelné rozvody budou provedeny kabely CYKY-J 3x1,5 mm<sup>2</sup>, zásuvkové rozvody budou provedeny kabely CYKY-J 3x2,5 mm<sup>2</sup>, rozvody pro ventilátor budou provedeny kabelem CYKY-J 5x2,5 mm<sup>2</sup>.

#### Specifikace navržených svítidel:

prostor	popis	krytí	KS
šatny muži	stropní svítidlo bytové s krytem a komp.záživkou 2x24W	IP 44	12
šatny ženy	stropní svítidlo bytové s krytem a komp.záživkou 2x24W	IP 44	12
sprchy muži	stropní svítidlo s krytem a komp.záživkou 2x28w	IP 65	4
sprchy ženy	stropní svítidlo s krytem a komp.záživkou 2x28w	IP 65	4
míst.pro trenéra	stropní svítidlo bytové s krytem a komp.záživkou 2x24w	IP 44	4
sprcha pro trenér	stropní svítidlo bytové s krytem a komp.záživkou 2x18w	IP 65	2
WC kabinky	stropní svítidlo s bytové krytem a komp.záživkou 2x18w	IP 40	7
skládek	stropní svítidlo s krytem a komp.záživkou 2x18w	IP 40	1
WC kabinky	stropní svítidlo s bytové krytem a komp.záživkou 2x18w	IP 40	7
skládek	stropní svítidlo s krytem a komp.záživkou 2x18w	IP 40	1
WC muži - chodba	stropní svítidlo bytové s krytem a komp.záživkou 2x24W	IP 40	2
WC ženy - chodba	stropní svítidlo bytové s krytem a komp.záživkou 2x24W	IP 40	2
předsíň WC muži	stropní svítidlo bytové s krytem a komp.záživkou 2x24W	IP 44	2
předsíň WC ženy	stropní svítidlo bytové s krytem a komp.záživkou 2x24W	IP 44	2
úklid komora	stropní svítidlo s krytem a komp.záživkou 2x18w	IP 44	1

#### Bezpečnost práce a ochrana zdraví při práci:

- Základní ochrana před nebezpečným dotykem neživých částí bude provedena samočinným odpojením od zdroje v síti TN-C-S.
- Krytí elektrických předmětů, těsnost instalace a volba vedení odpovídá danému prostředí, podkladům a stupni kvalifikace pracovníků pro obsluhu a práci na elektrických zařízeních.
- Obsluhu elektrických zařízení provádějí pracovníci poučení, údržbu a opravy mohou provádět pracovníci znalí, respektive znalí s vyšší kvalifikací.
- Na zařízení provede montážní organizace výchozí revizi a vydá revizní zprávu dle ČSN 33 2000-6-6.
- V pravidelných lhůtách musí být prováděny revize elektrických zařízení.

#### **Zdravotně technické instalace**

Bude provedena výměna stávajících zařizovacích předmětů za nové.

Nové zařizovací předměty budou napojeny na nové vodovodní rozvody z prostoru technické místnosti, místa napojení odkanalizování zůstávají stejná. Ve sprchách budou osazeny nové podlahové vpusti o celkové počtu 10 ks.

Cirkulace bude zabezpečena osazením cirkulačního čerpadla na cirkulaci.

Rozvod studené a cirkulační vody bude potrubím z PPR, PN 20 potrubím s vnitřním průměrem 13,2 mm, 16,6 mm, 21,2 mm a 26,6 mm. Potrubí bude opatřeno náplekovou tepelnou izolací.

Umístění vodovodních rozvodů:

- podél stěny pod stropem šatny mužů, sprch pro muže, zázemí pro trenéry, WC muži a WC ženy bude rozvod umístěn pod stropem a krytý SDK upevněným na konstrukci,
- v místnostech sprch mužů a žen, na WC pro muže a ženy, hygienickém zázemí pro trenéry a sprch žen, úklidové komory bude rozvod vody ve stěnách.

Výpis zařizovacích předmětů

Sprchy muži:

- pevná sprchová hlavice antivandal – 6 ks
- podoomítkový stop ventil – 6 ks
- keramické umyvadlo včetně stojánkové baterie – 2 ks
- umývátko na nohy – 1 ks
- nástěnná sprchová baterie včetně hadice – 1 ks
- termostatický směšovač – 1 ks

Sprchy ženy:

- pevná sprchová hlavice antivandal – 6 ks
- podoomítkový stop ventil – 6 ks
- keramické umyvadlo včetně stojánkové baterie – 2 ks
- umývátko na nohy – 1 ks
- nástěnná sprchová baterie včetně hadice – 1 ks

Místnost trenéři:

- keramické umyvadlo včetně pákové – 2 ks
- sprcha-páková baterie se sprchovou soupravou – 2 ks

WC muži:

- keramické WC kombi včetně napojení na flexi hadicí – 3 ks
- keramický pisoár v provedení antivandal se senzorem – 3 ks
- keramické umyvadlo včetně stojánkové baterie – 2 ks
- termostatický směšovač – 1 ks

WC ženy:

- keramické WC kombi včetně napojení na flexi hadicí – 4 ks
- keramické umyvadlo včetně stojánkové baterie – 2 ks
- termostatický směšovač – 1 ks

Dále jsou WC pro muže i ženy vybaveny těmito drobnými zařizovacími předměty: nástěnné štětky –

7 ks, zásobníky na papírové ručníky – 2 ks, dávkovače na tekuté mýdlo – 4 ks, odpadkové koše – 2 ks a zásobníky na toaletní papír – 7 ks.

Úklidová komora:

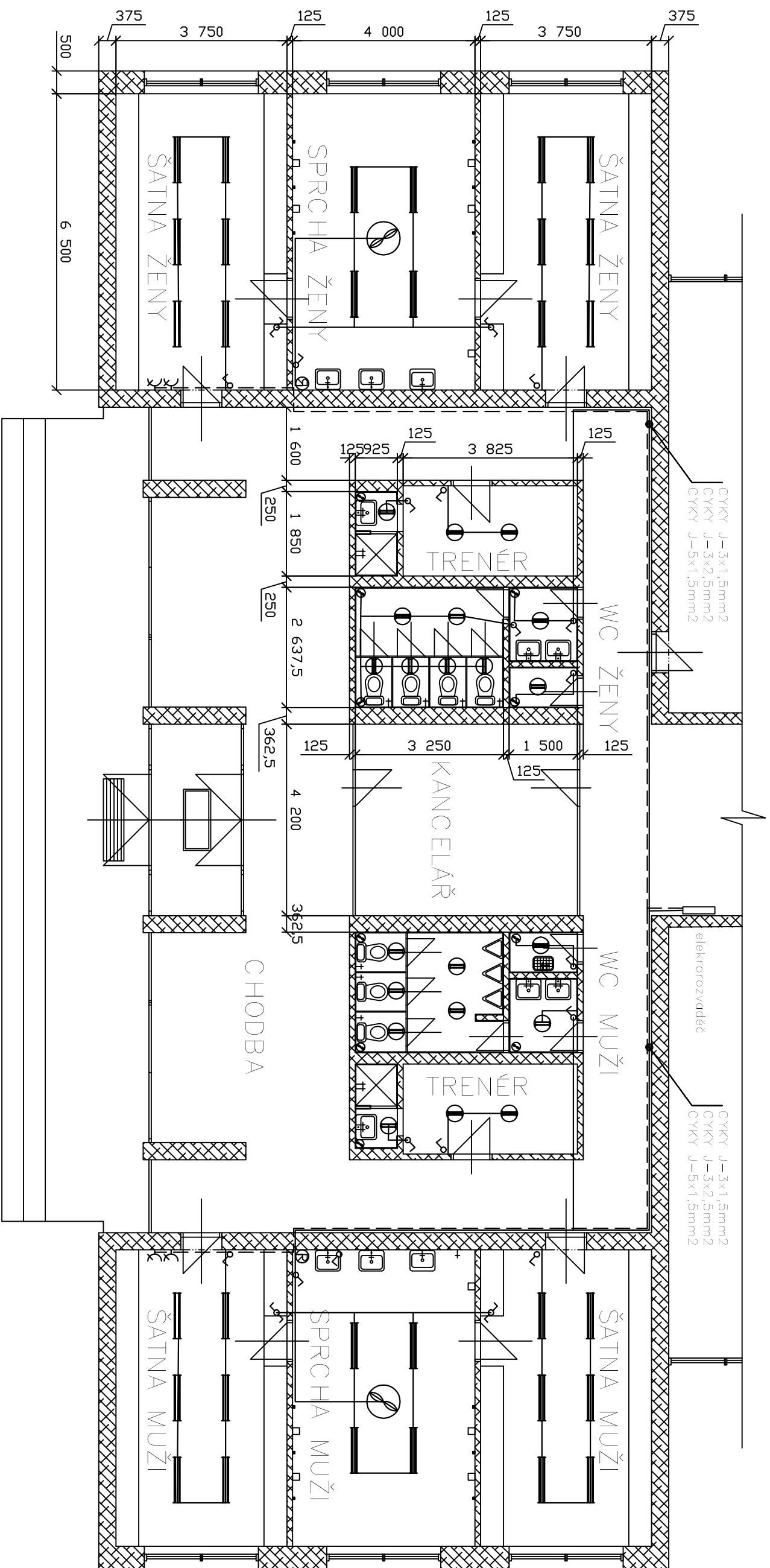
- stacionární keramická výlevka se sklopnou mříží – 1 ks
- nástěnná umyvadlová baterie – 2ks

**Ústřední vytápění**

Bude provedena demontáž stávajících radiátorů a registrů. Dle charakteru a velikosti místnosti budou osazeny nové radiátory: o výkonu 1000 W (WC muži a WC ženy)– 2 ks, 1250 W

(trenéři) – 2 ks, 3500W (šatny) – 4 ks a 4000 W (sprchy) – 2ks. Otopná tělesa s jednostranným bočním napojením budou opatřeny termostatickou hlavicí a přímým šroubením.

SCHEMATICKÝ PŮDORYS  
ROZVODŮ VODŮ



SCHEMATICKÝ PŮDORYS  
ROZVODŮ ELEKTRO