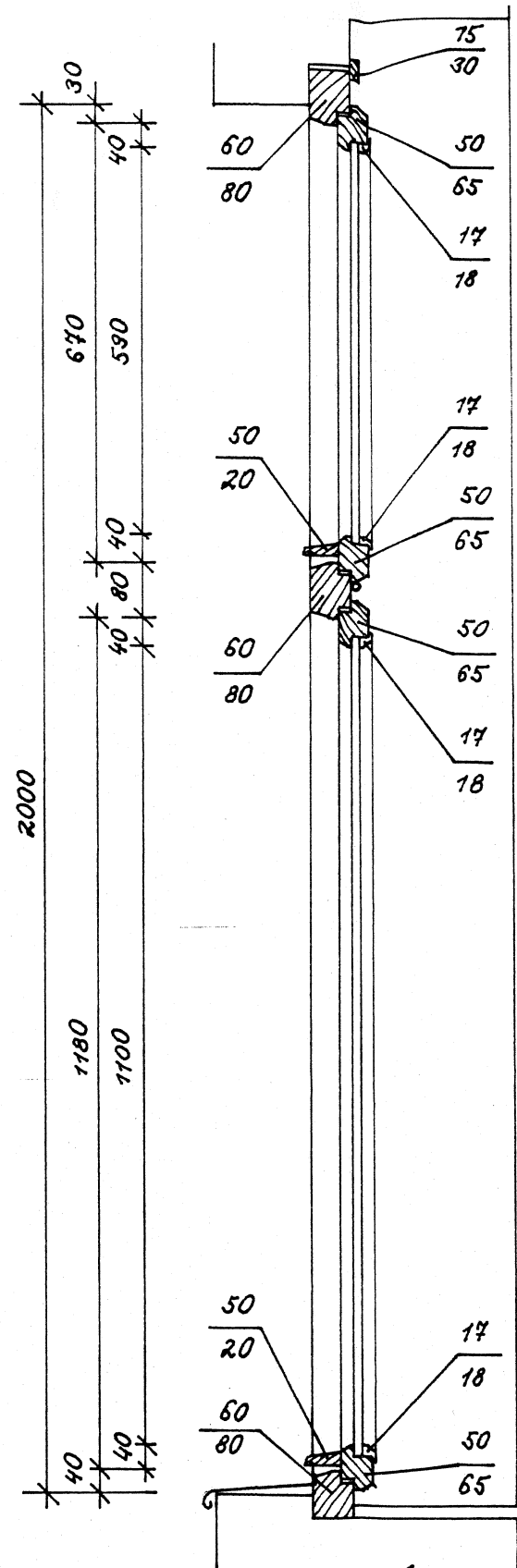
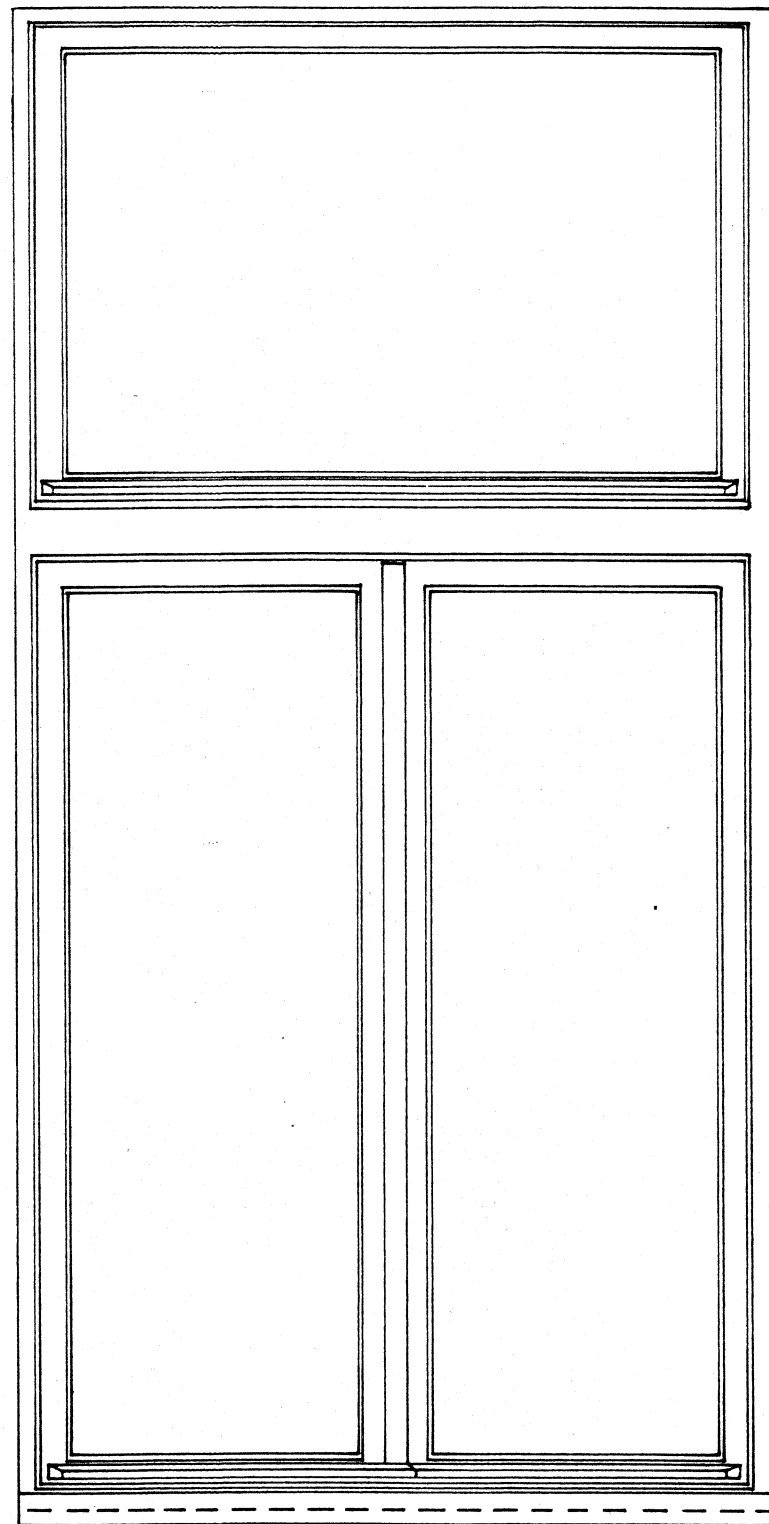
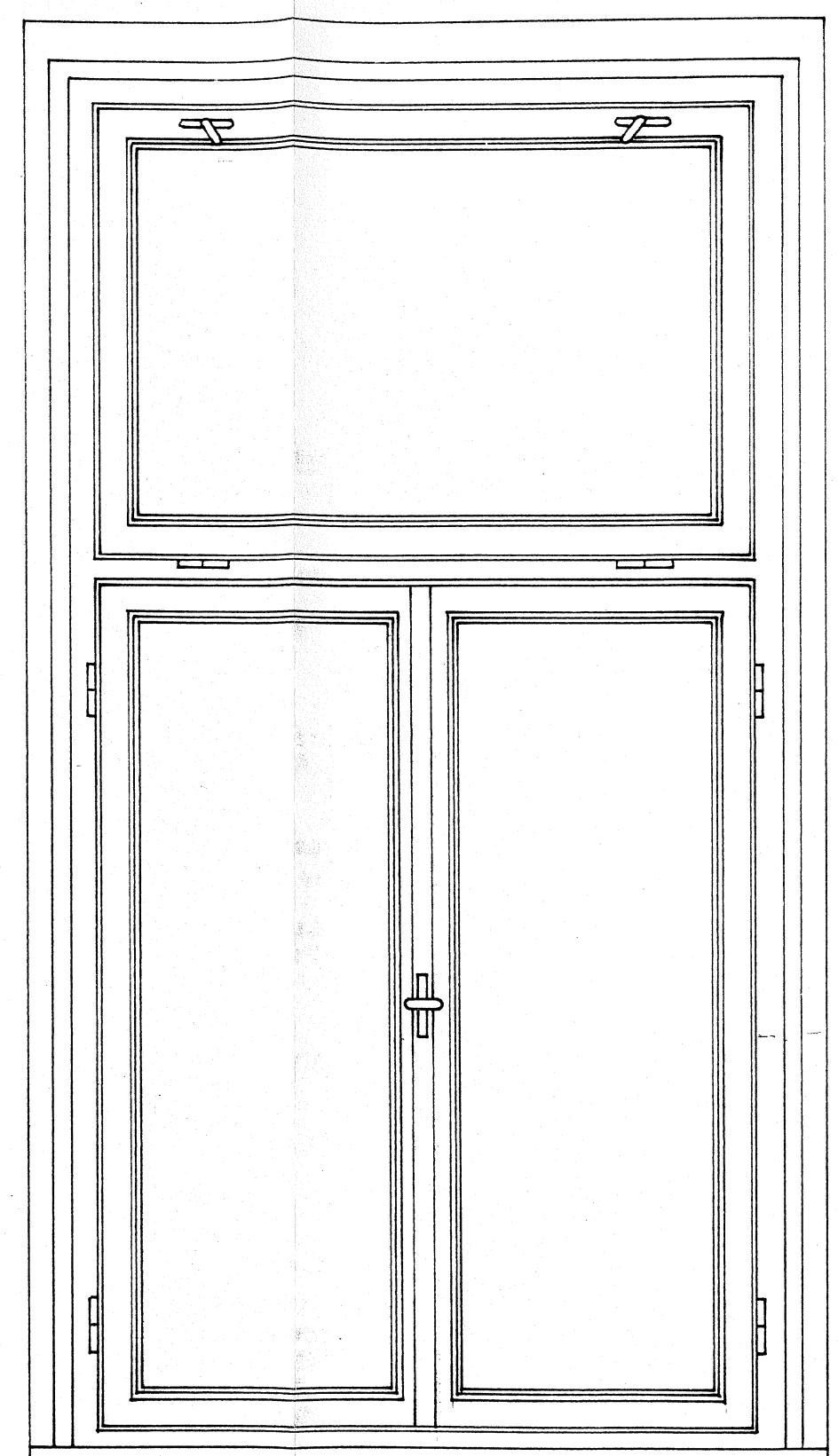
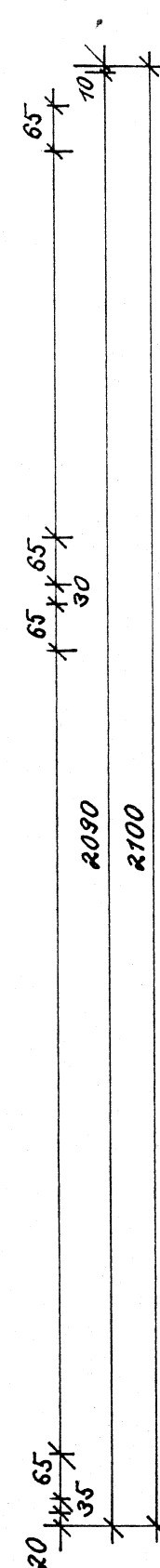


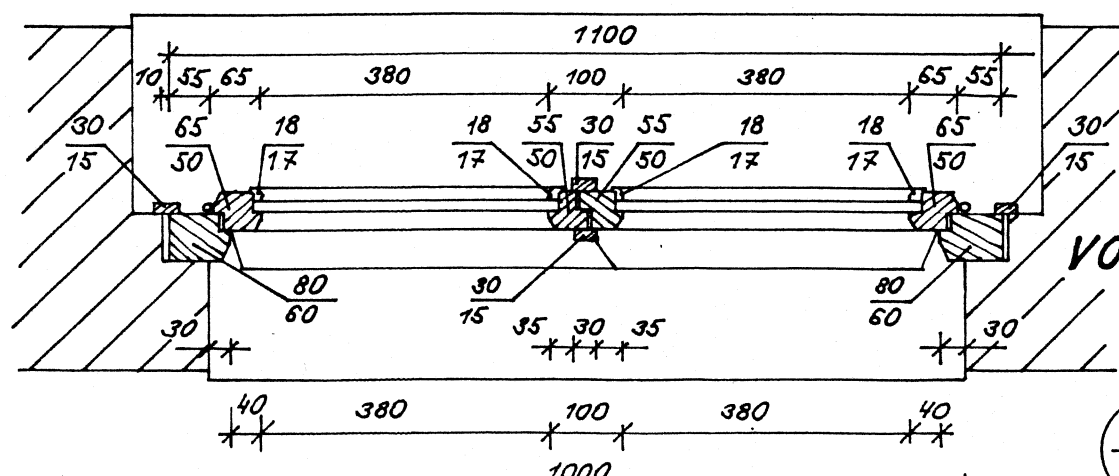
POHLED VNĚJŠÍ 1:10.



SVISLÝ
ŘEZ 1:10.



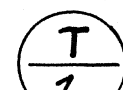
POHLED VNITŘNÍ 1:10.



VODOROVNÝ ŘEZ
1:10.

POZNÁMKA

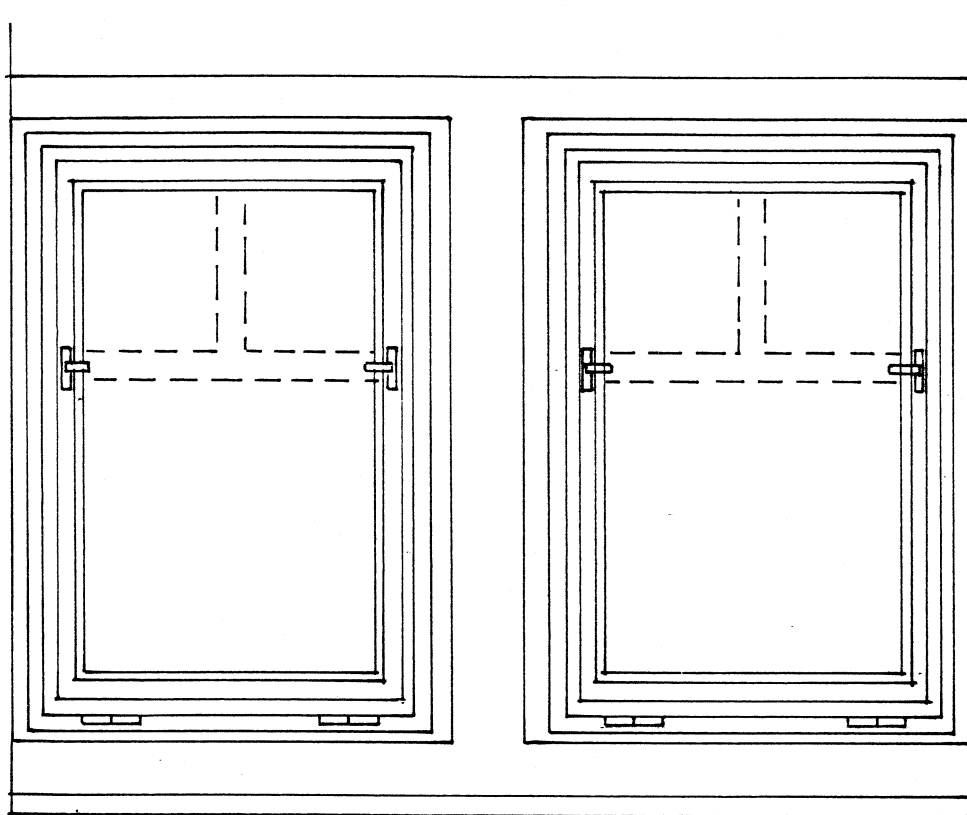
OKNO DŘEVĚNÉ TŘÍKŘÍDLOVÉ JEDNODUCHÉ DOVNITŘ OTEVÍRAVÉ
 HORNÍ KŘÍDLO SKLÁPĚCÍ
 PROVEDENÍ: MATERIÁL BOROVICE
 KOVÁNÍ - OLIVY A PŮLOLIVY SCHÖSSMETALL MOSAZNÉ TYP
 ELEGANT, ZÁVESY MOSAZNÉ KRÁTKÉ TYP 3,
 UZÁVĚR SKLÁPĚCÍHO KŘÍDLA JAZYČKOVÝ + ROZPĚRA OKENNÍHO KŘÍDL
 U DVOUKŘÍDL. UZÁVĚR DVOUCESTNOU ROZVOROU.
 POVRCHOVÁ ÚPRAVA NÁTĚR LAZUROVACÍM LAKEM POLOMATNÝM, NAMOŘIT
 NA ODSŤÍN SVĚTLÝ DUB.



1100 x 2090

7 Ks

VNITŘNÍ POHLED 1:10.



POZNÁMKA

OKNO DŘEVĚNÉ SKLÁPĚCÍ, S IZOLAČNÍM
DVOJSKLEM, NA VNĚJŠÍ STRANĚ S
DĚLENÍM.

PROVEDENÍ:

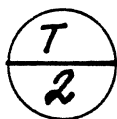
MATERIÁL: BOROVICE

KOVÁNÍ: KÁVĚSY SCHÖSSMETAL KRÁTKÉ
TYP 3.

PŮLOLIVY TYP ELEGANT MOSAZNÉ
UZAVĚR JAZÝČKOVÝ

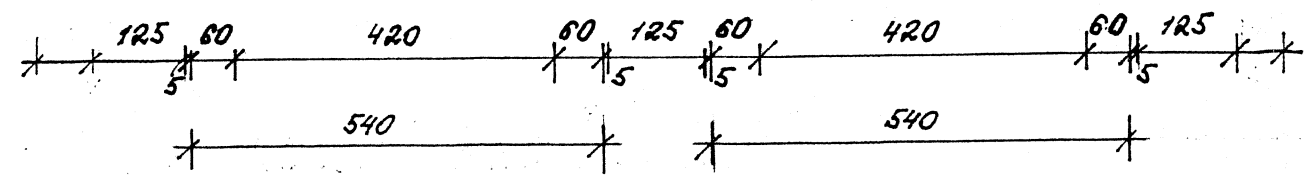
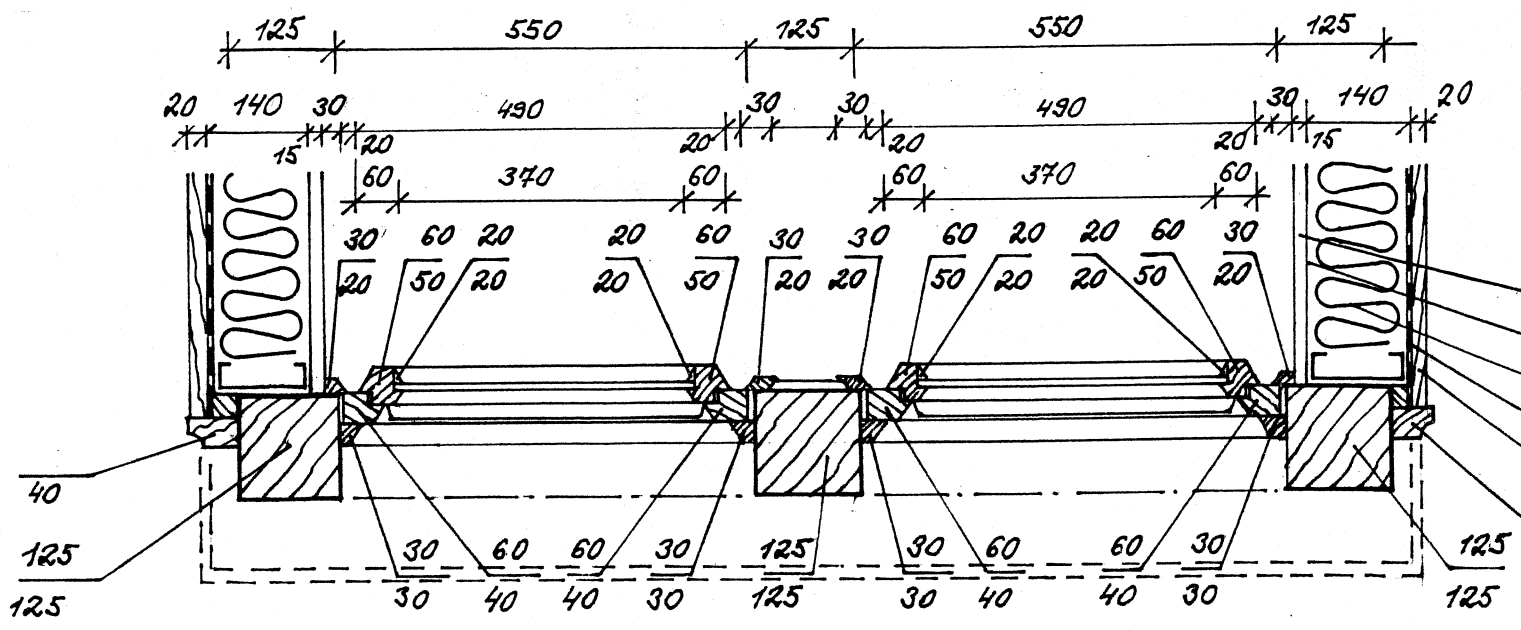
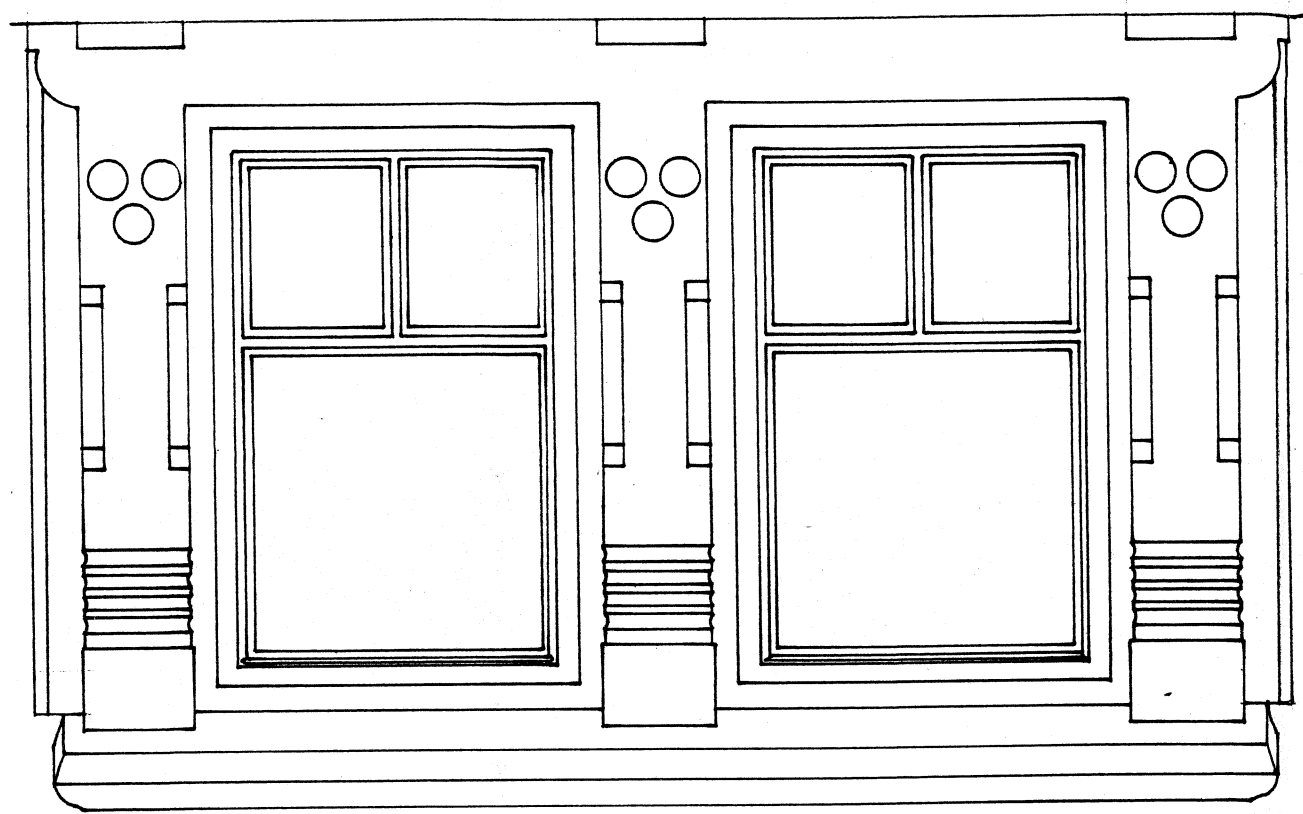
ZASKLENÍ: IZOLAČNÍM DVOJSKLEM

POVRCHOVÁ ÚPRAVA: NATĚR LAZUROVACÍM
LAKEM HERBOL OFFEN PD RIG
ODSTÍN VL. OŘECH 8404

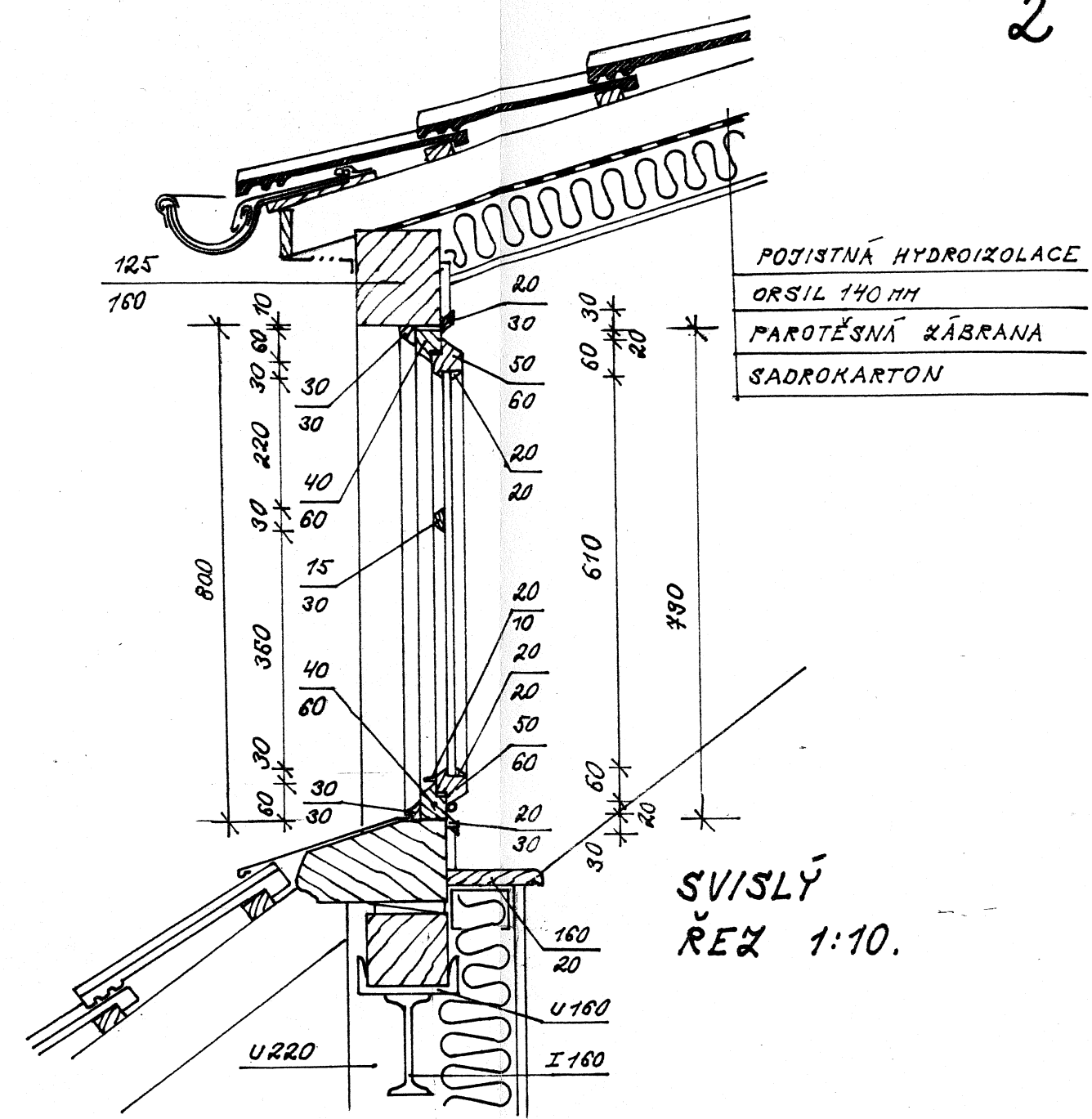


540 x 790 8 KS.

VNĚJŠÍ POHLED 1:10.



VODOROVNÝ ŘEZ 1:10.

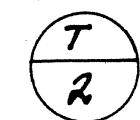


| |
|-----------------------|
| POJISTNÁ HYDROIZOLACE |
| ORSIL 140 MM |
| PAROTĚSNÁ ZÁBRANA |
| SADROKARTON |

SVISLÝ
ŘEZ 1:10.

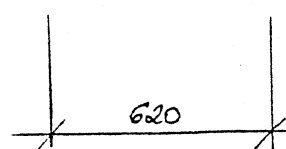
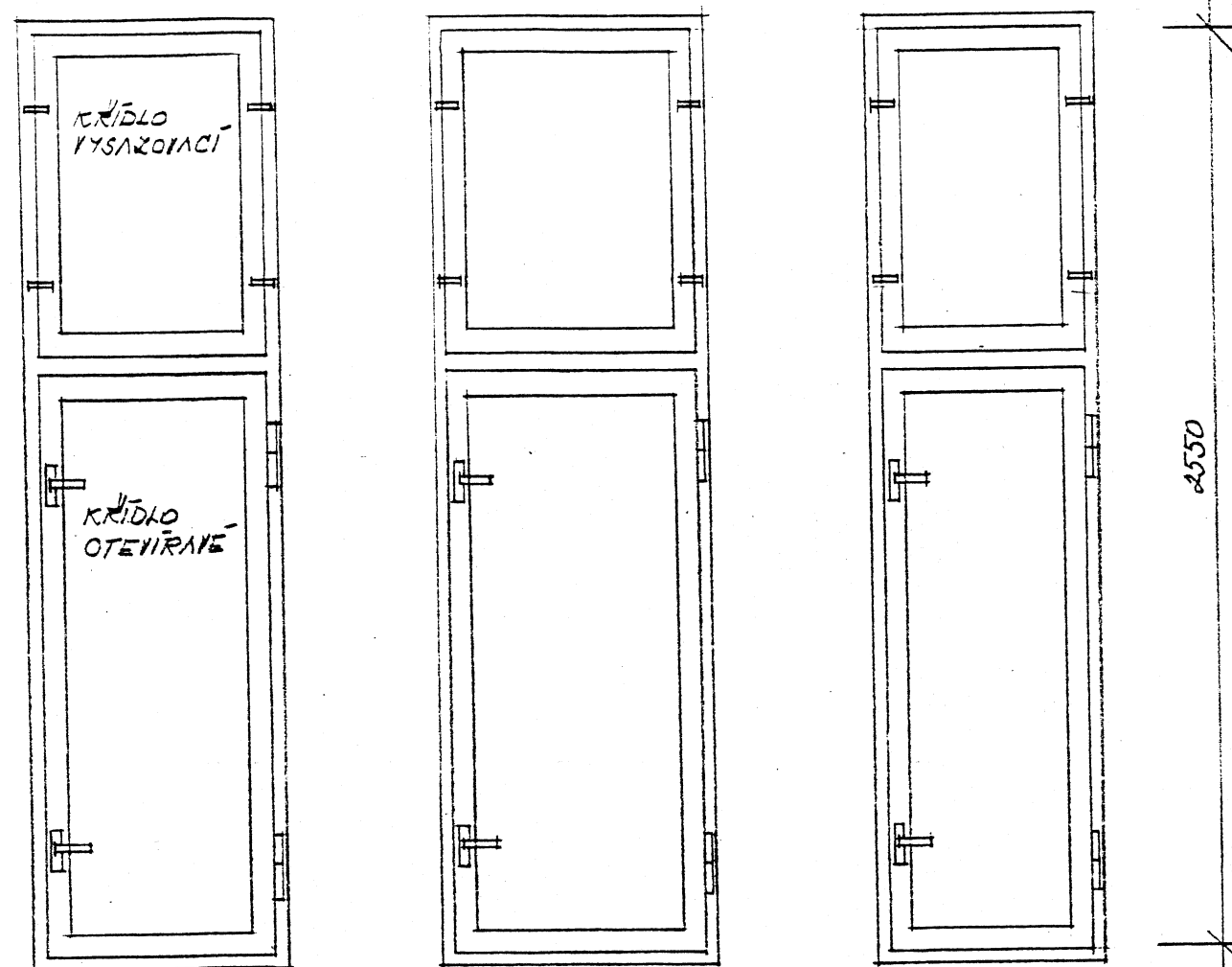
- SADROKARTON
- PAROTĚSNÁ ZÁBRANA
- ORSIL 140 MM TL
- HYDROIZOLACE POJISTNÁ (TYVEK)
- DŘEVĚNÁ PRKNA TL 20 MM

POZNÁMKA.
 - VIKÝŘ - POUŽITÍ STÁV. TESAŘSKÉ KONSTR. - OPRAVA, NOVĚ OSAZENÍ
 NÁTĚR 3x LAZUROVACÍM LAKEM
 HÉRBOL OFFENPORIG
 ODSTĚN 8404 (VL. OŘECH).



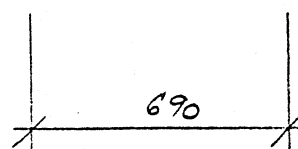
540 x 790 8 KS.

POHLEDY VNITŘNÍ 1:20



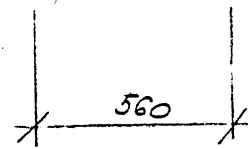
T
5

620 x 2550
4 KS



T
4

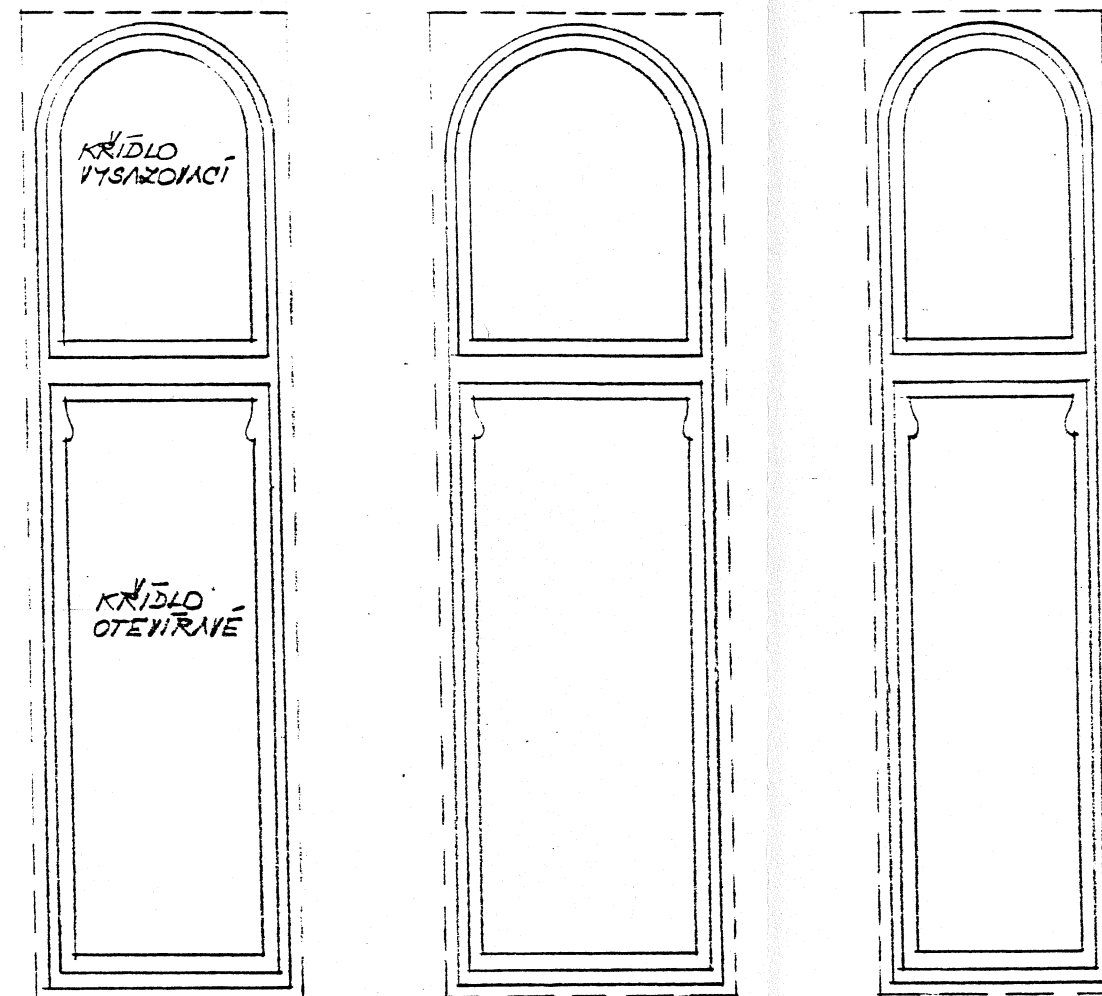
690 x 2550
1 KS



T
3

560 x 2550
2 KS

POHLEDY VNĚJŠÍ 1:20



POZNÁMKA

OKNO DVOJITE DŘEVĚNÉ DVOUKRÍDLOVÉ S POUTCEM, SPODNÍ KRÍDLA OTEVÍRAJÍCÍ, HORNÍ VYSAZOVACÍ, ZASKLENÍ U T/3, T/4 VITRÁŽ, U OKNA T/5 SKLO PRŮHLLEDNÉ 3MM TL.

KOVÁNÍ - ŽALÉZY MOSAŽNÉ SCHÖSSMETALL KRATKÉ TYP 3, OBRTLÍKY MOSAŽNÉ UZÁVĚR JAKÝCHKOVY

T/3, T/4 - MOSAŽNÉ PŮLOLIVY STĚNAJÍCÍ - 12 KS OČISTIT, OPRAVIT

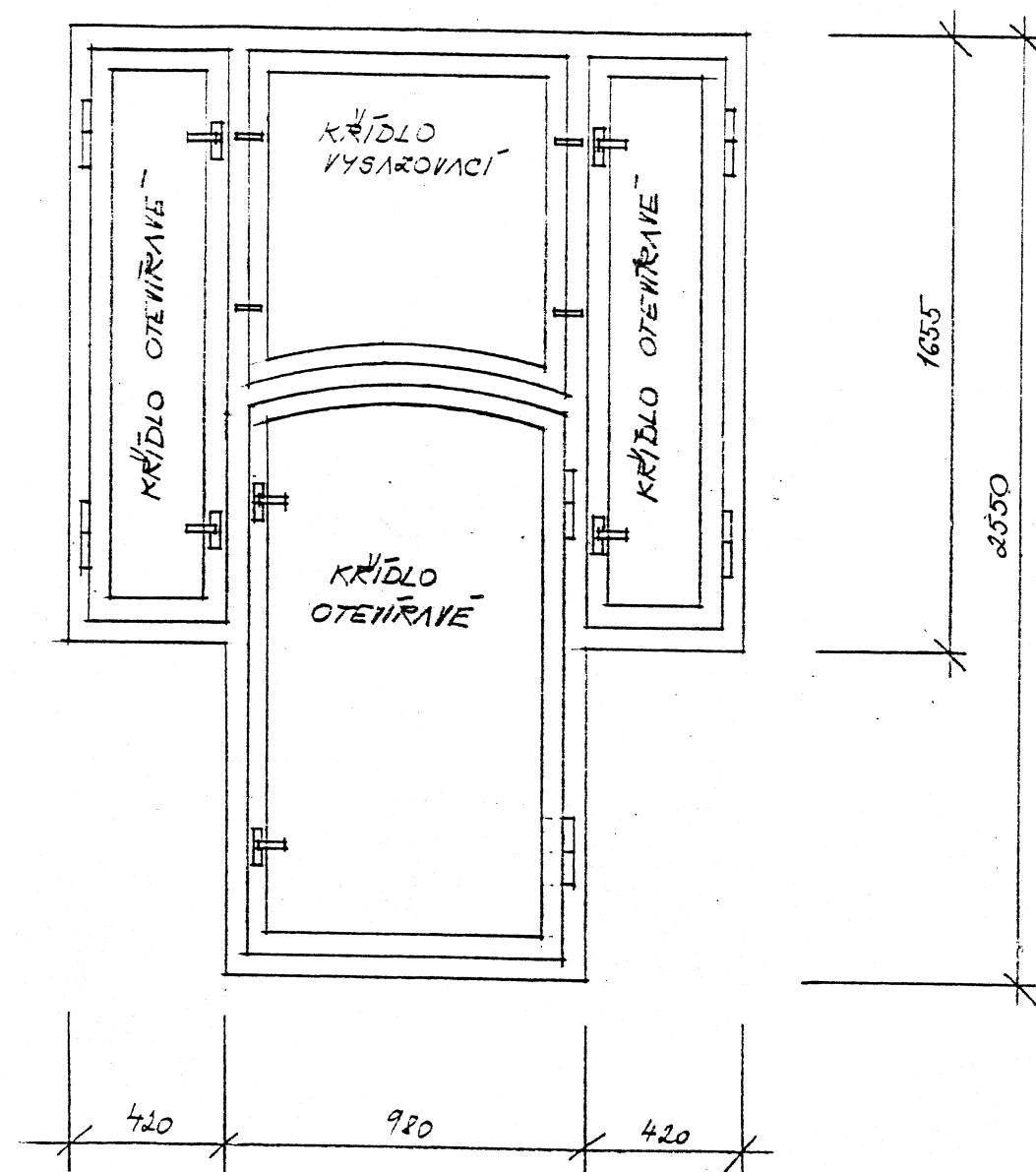
T/5 - PŮLOLIVY MOSAŽNÉ SCHÖSSMETALL TYP ELEGANT

POVRCHOVÁ ÚPRAVA - NÁTĚR LAKOVACÍM LAKEM POLOMATNÝM NAMAZAT NA SVĚTLÝ DUB

ATYP - PROVEDENÉ JAKO KOPIE DLE STĚNAJÍCÍCH

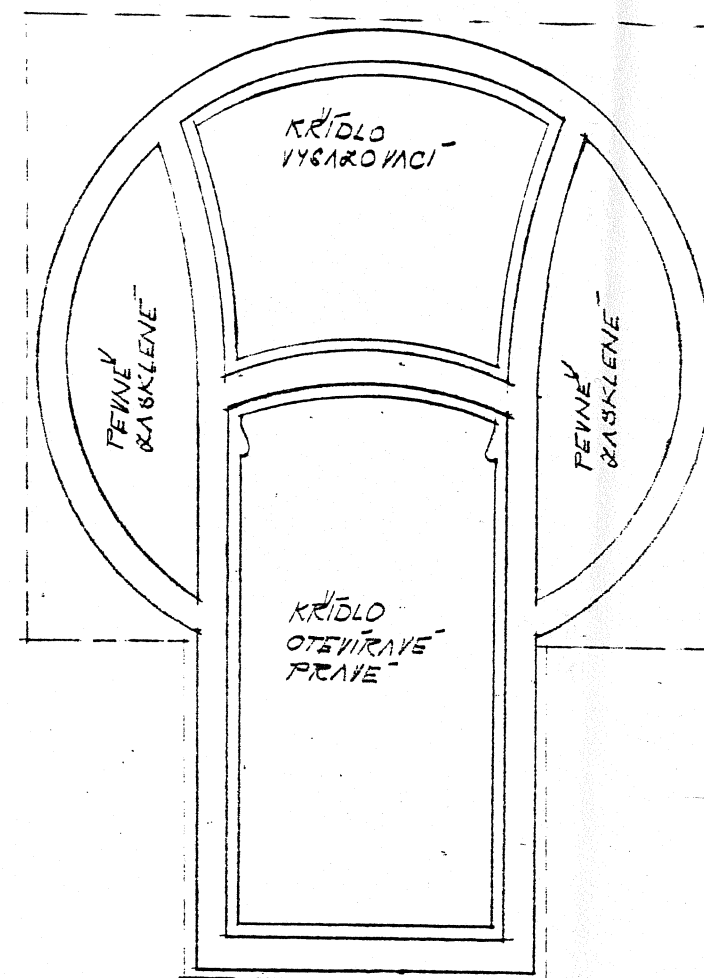
T
3 T
4 T
5

POHLED VNITŘNÍ 1:20



1820 x 2550 - 2K8

POHLED VNĚJŠÍ 1:20

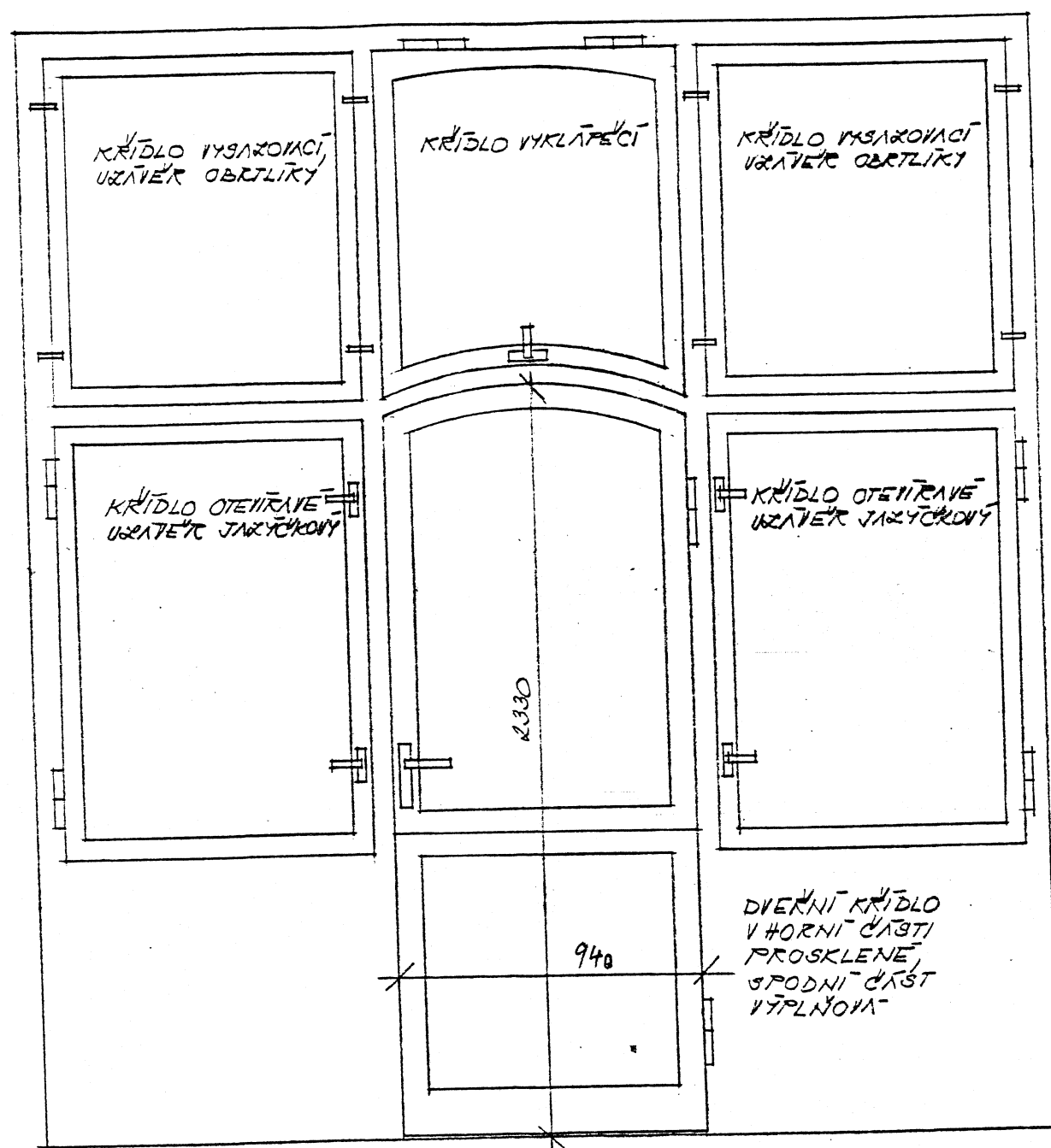


POZNÁMKA

OKNO DVOUTĚ S DĚLENÍM DŘEVĚNÉ, ZASKLENÍ SKLEM
PRŮHLLEDNÝM TL. 3MM, MATERIÁL - BOROVICE
KOVIČNÍ - ŽALÉZY MOSAŽNÉ SCHÖSSMETALL KRÁTKÉ TYPU,
TÚLOLIVY MOSAŽNÉ ELEGANT, OBRTLÍKY MOSAŽNÉ,
UZÁTĚR JAZYČKOVÝ
POVRCHOVÁ ÚPRAVA - NÁTĚR LAKOVACÍM LAKEM POLOMATNÝM,
NANOSIT NA ODSTĚN SVĚTLÝ DUB

ATYP - PROVEDENÉ JAKO KOPIE DLE STÁVAJÍCÍCH

POHLED VNITŘNÍ 1:20

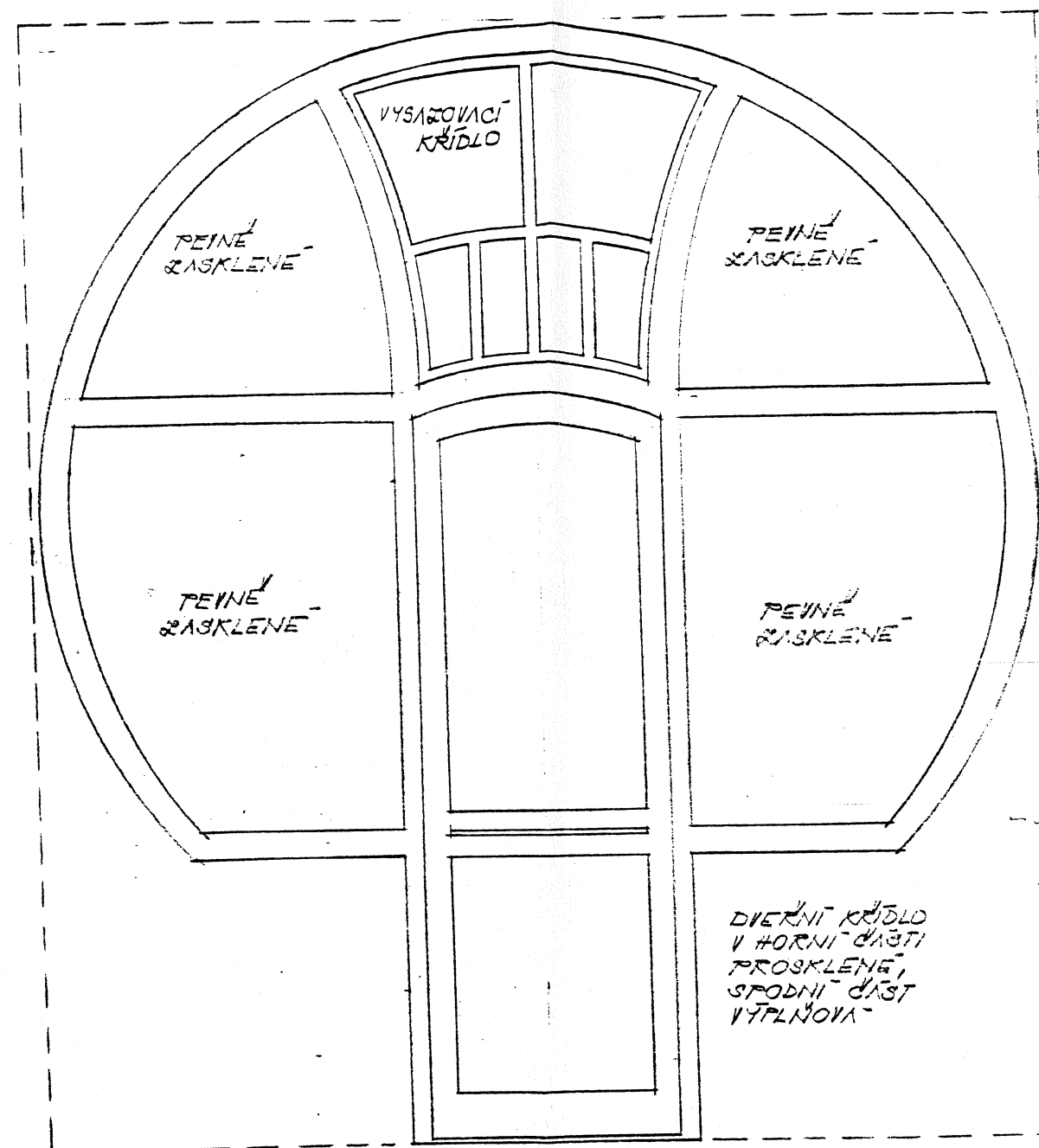


3150

3150 x 3450 - 3 KS

ATYP - PROVEDENÉ JAKO KOPIE DLE STAVAJÍCÍCH

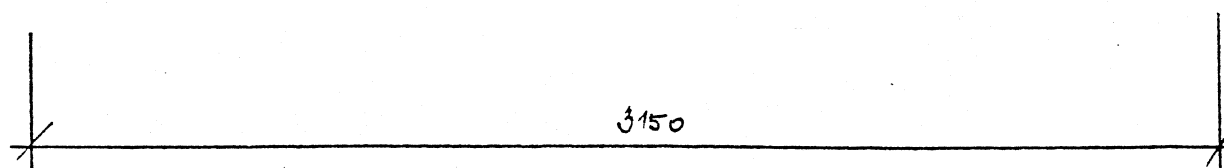
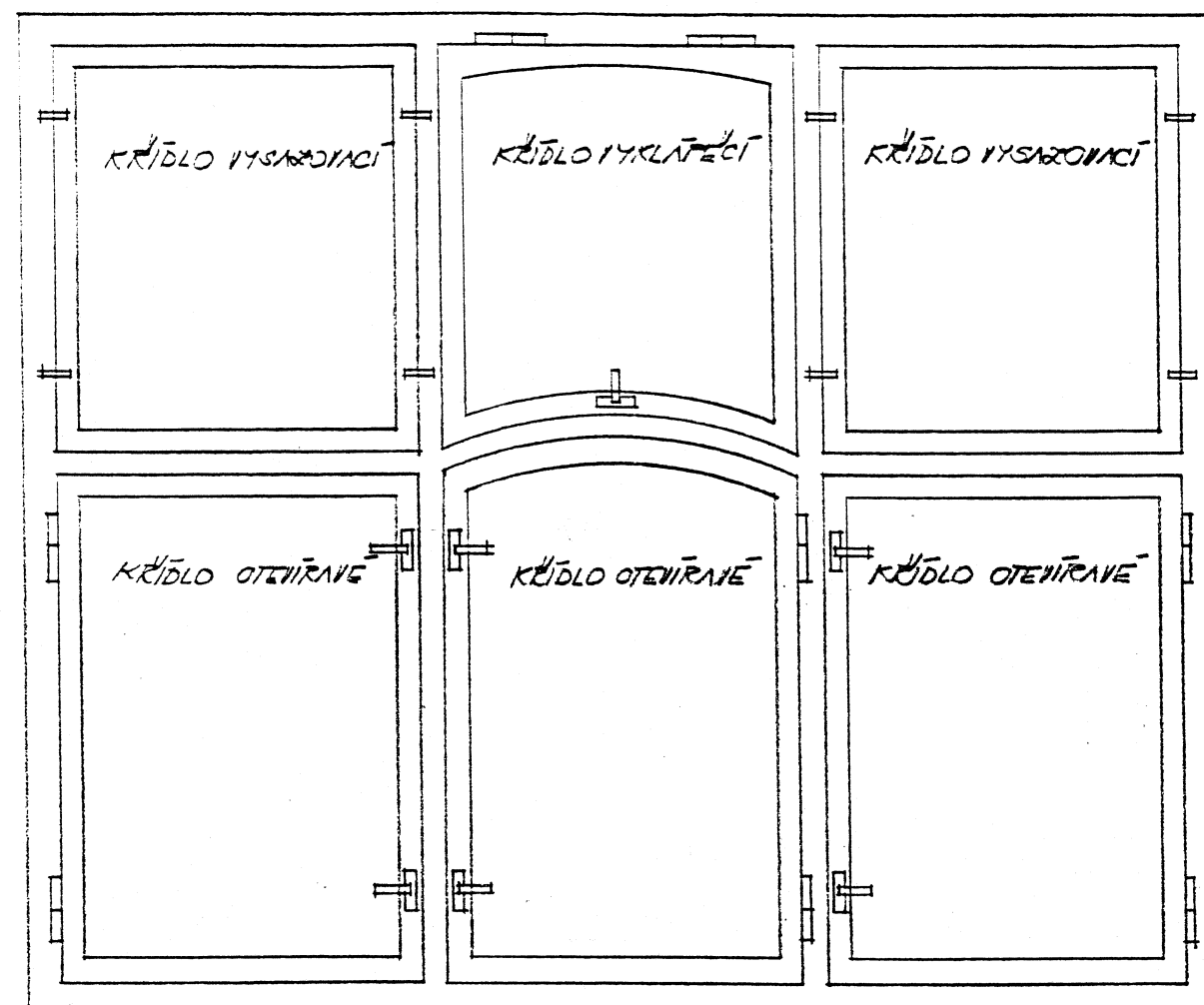
POHLED VNEJŠÍ 1:20



POZNÁMKA

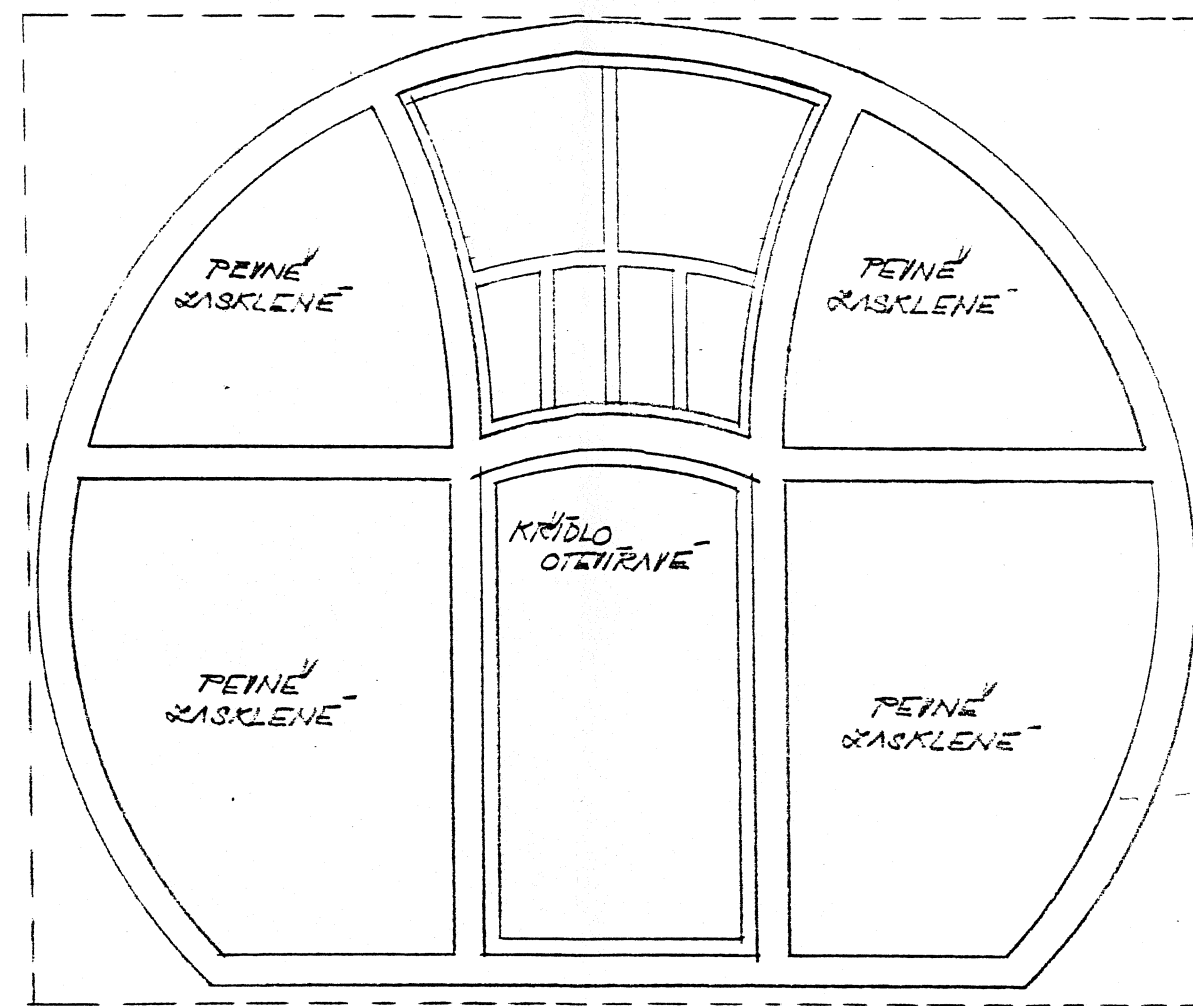
OKNO DVOJITE S DELENÍM S BALKONOVÝMI DVEŘMI, DŘEVĚNÉ,
VNEJŠÍ OKNO ČÁSTEČNĚ PEVNĚ ZASKLENÉ, MATERIÁL - BOKOVICE,
ZASKLENÍ SKLEM PRŮHLLEDNÝM TL. 3MM.
KOJÁNÍ - DVEŘE V MÍSTN. Č. 209 - KLIKY SE ŠTÍTÝ NOHE SCHÖSSMETALL - CITYLINE,
- V MÍSTN. Č. 207 VE VNITŘNÍCH KŘÍDLECH POUŽÍT KLIKY STAVAJ. - OPRAVENÉ
VNEJŠÍ DVEŘE - KLIKY MOSAŽNÉ SCHÖSSMETALL CITYLINE, KÁTEK DOZICKÝ
- KÁTEK MOSAŽNÉ SCHÖSSMETALL TYP 2 - DLOUHÉ
- V MÍSTN. Č. 209 - NA VNITŘNÍCH OKNECH MOSAŽNÉ OLIVY
S JAKÝČKOVÝM UZÁVĚREM STAVAJÍCÍ OPRAVENÉ - 5KS
- V MÍSTN. Č. 207 - NA VNITŘ. DŘEV. STAV. OLIVY OPRAVENÉ - 10KS
- KÁTEK MOSAŽNÉ SCHÖSSMETALL KRÁTKÉ TYP 3
POUPČOVÁ ÚPRAVA - NÁTEK LAMPOVACÍ LAMPA POLOMATNÝM, NAMOŘIT

POHLED VNITŘNÍ 1:20



3150 x 256 - 1 KS

POHLED VNEJŠÍ 1:20

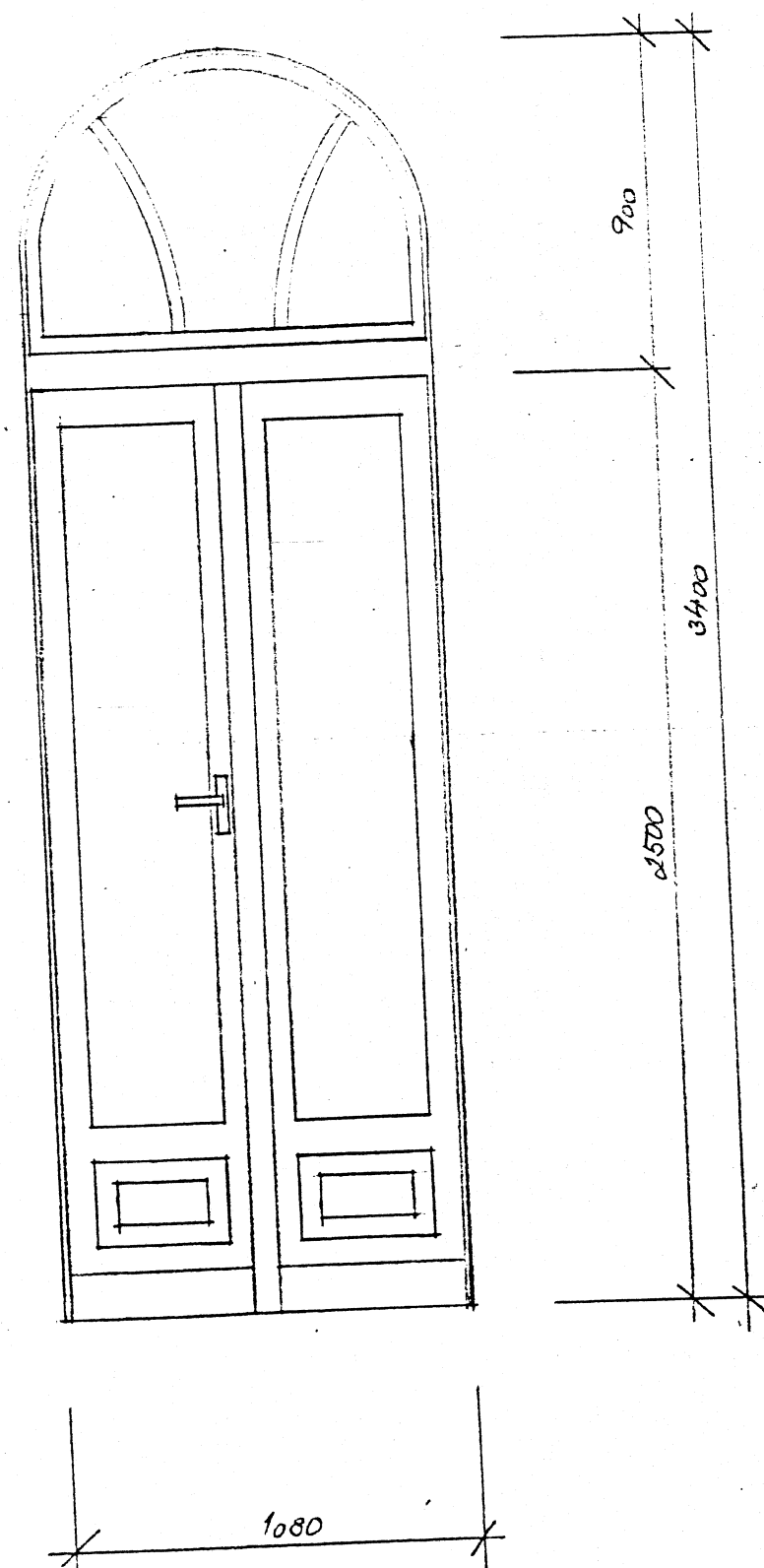


POZNÁMKA

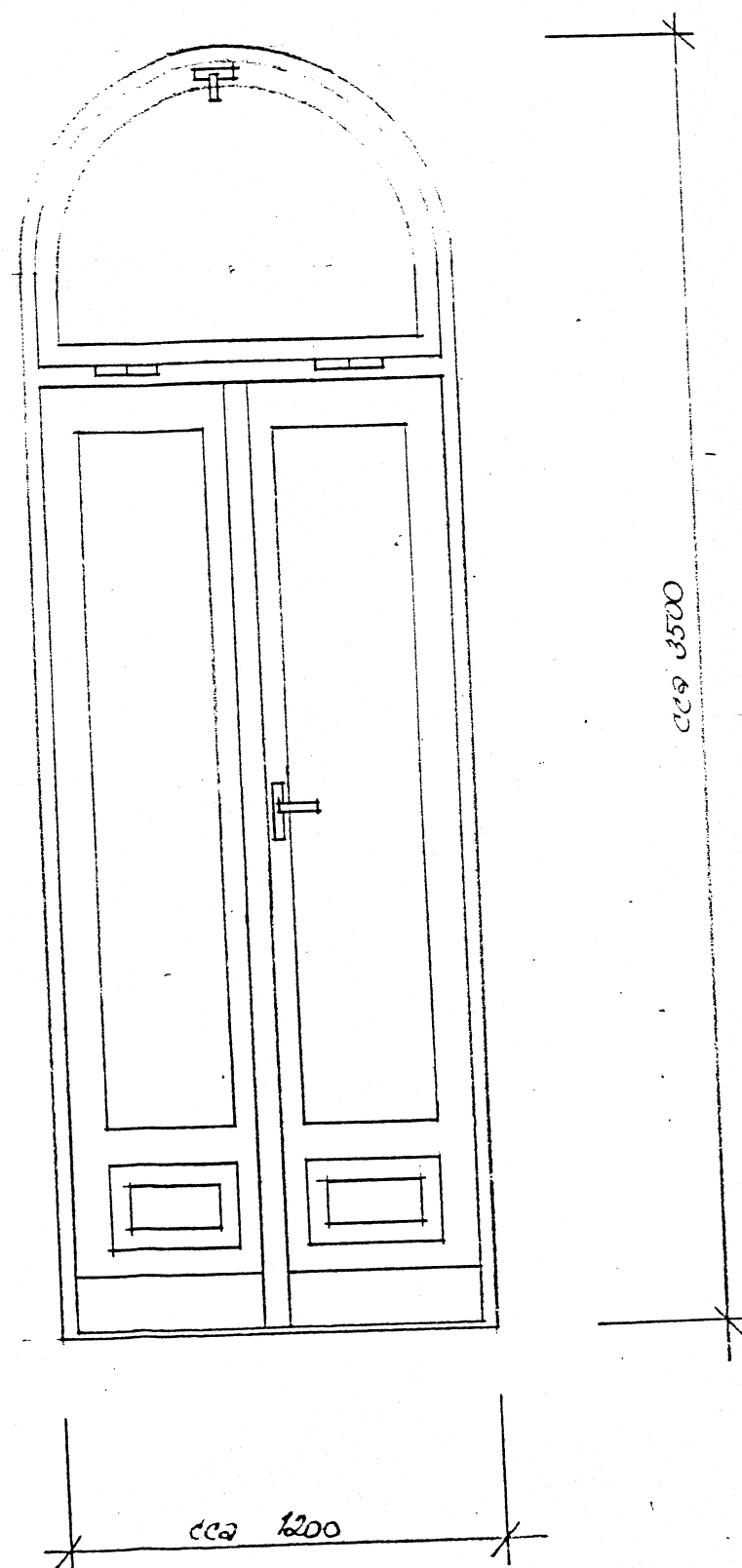
OKNO DVOJITE S DELENÍM DŘEVĚNÉ, VNEJŠÍ OKNO
ČÁSTEČNĚ PEVNĚ ZASKLENĚ, MATERIÁL - BOROVICE
ZASKLENÍ SKLEN PRŮHLLEDNÝ TL. 3 MM
KOVANÍ - ZATEŽKY MOSAZNÉ, OCHOŠMETALL KRÁTKÉ TYP 3,
DŘEVĚNÉ STAVAJÍCÍ OLIVY OPRAVENÉ - 7 KS,
VNEJŠÍ KŘÍDLA OLIVY MOSAZNÉ STAV. - 2 KS
UZÁVĚR JAKÝCHKOVÝ, MOSAZNÉ OBRTLIKY
POVRCH. ÚPRAVA - NÁTĚR LAKUPOUSCÍM LAKEM MATOVÝM,
NAMONT NA ODSTĚN SVĚTLÝ DUB

ATYP - PROVEDENÉ JAKO KOPIE DLE STAVAJÍCÍCH

POHLED VNEJŠÍ 1:20



POHLED VNITŘNÍ 1:20



POZNÁMKA

BALKONOVÉ DVEŘE DVOUKŘÍDLÉ DVOJITÉ
S PŮLKRUHOVÝM NADSVĚTLÍKEM S DELENÍM
SKLAPĚCÍ, DVEŘNÍ KŘÍDLA PROSKLENÁ
S DŘEV. VÝPLNÍ VE SPODNÍ ČÁSTI

MATERIÁL - BOROVICE

SKLLENÍ - SKLO PRŮHEDNÝM 3MMTL.

KOVANÍ - NADSVĚTLÍK - ZÁVĚSY MOSAZNÉ

SCHÖSSMETALL KRÁTKÉ - TYP 3,

PŮLOLIVA ELEGANT, UZÁVĚR

JAZYČKOVÝ, ROZPĚRA OKENNÍCH

KŘÍDEL

- DVEŘNÍ KŘÍDLA - ZÁVĚSY MOSAZNÉ

SCHÖSSMETALL DLOUHÉ - TYP 2,

KLIKY SE ŠTÍTY SCHÖSSMETALL

TYP CITYLINE MOSAZNÉ, ZÁVĚR

DŘÍČKY

POVRCHOVÁ ÚPRAVA - NÁTĚR LAZUROVACÍM

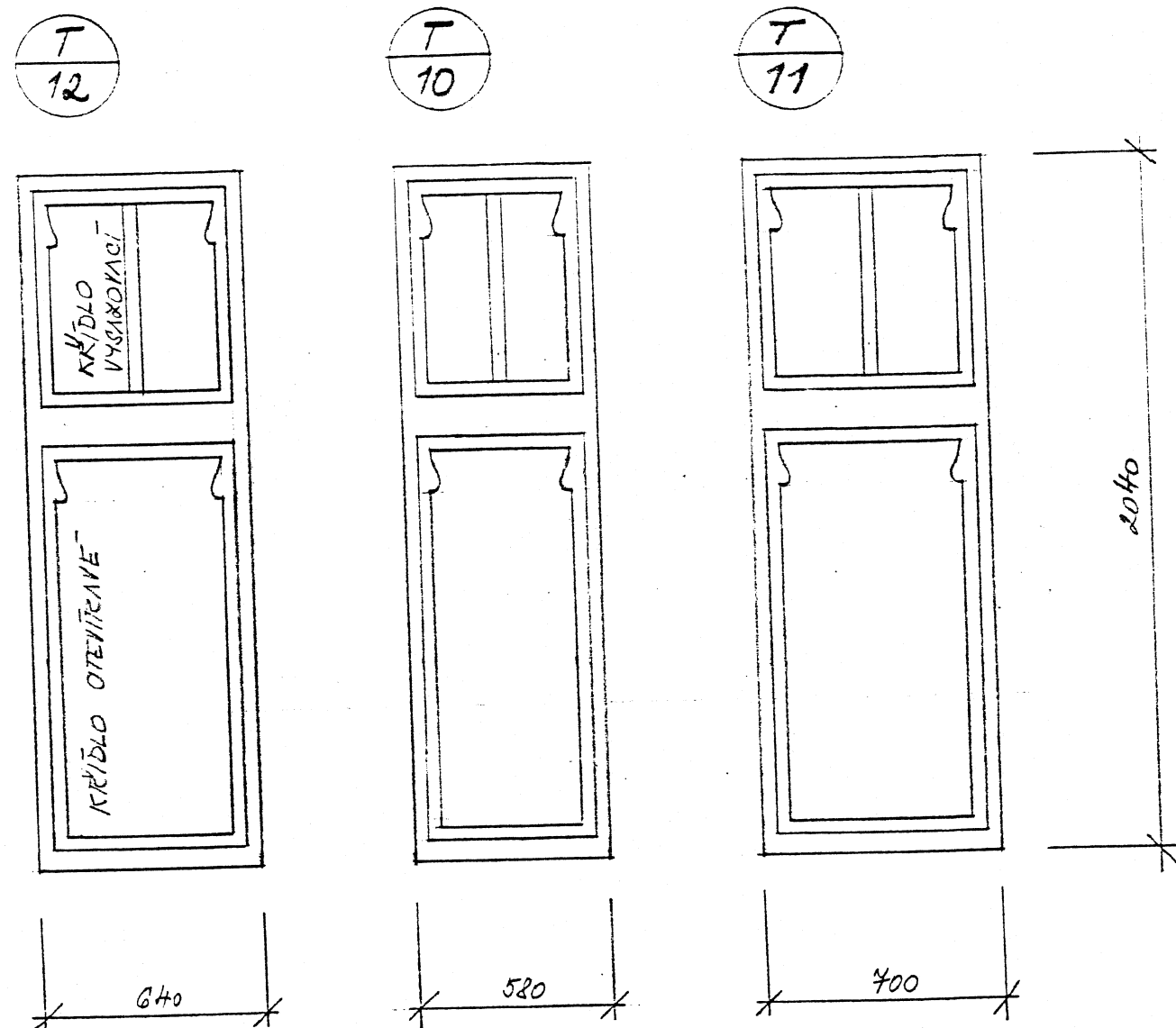
LAKEM MATOVÝM, NAMONT. NA

ODSTĚN SVĚTLÝ DUB

ATYP - PROVEDENE JAKO KOPIE DLE
STÁVAJÍCÍCH

1200 x 3500 - 1KS

POHLEDY VNEJŠÍ 1:20

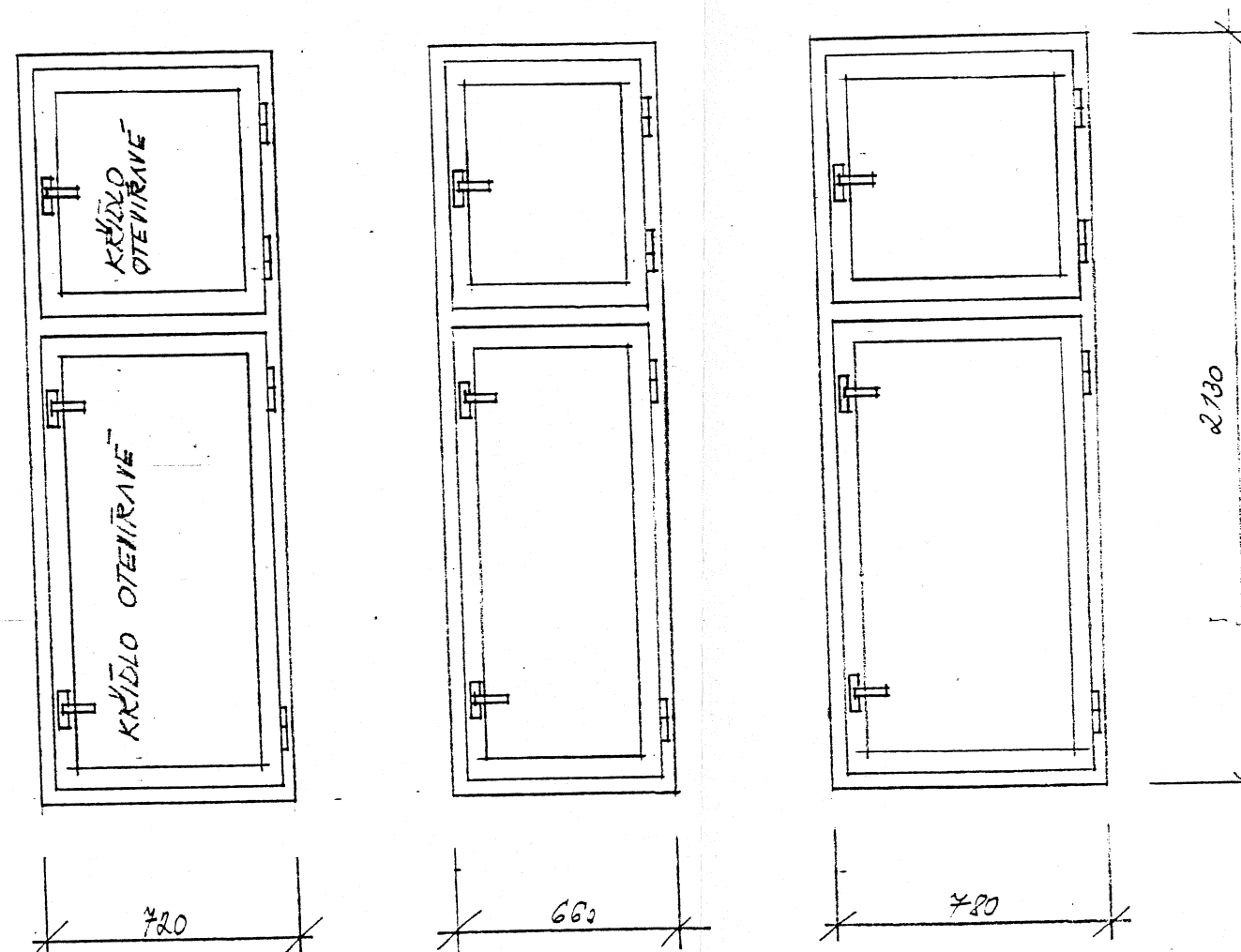


640 x 2040
4 KS

580 x 2040
2 KS

700 x 2040
1 KS

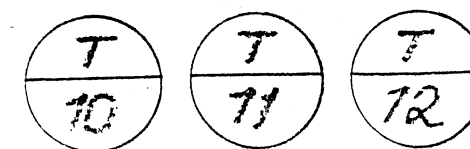
POHLEDY VNITŘNÍ 1:20



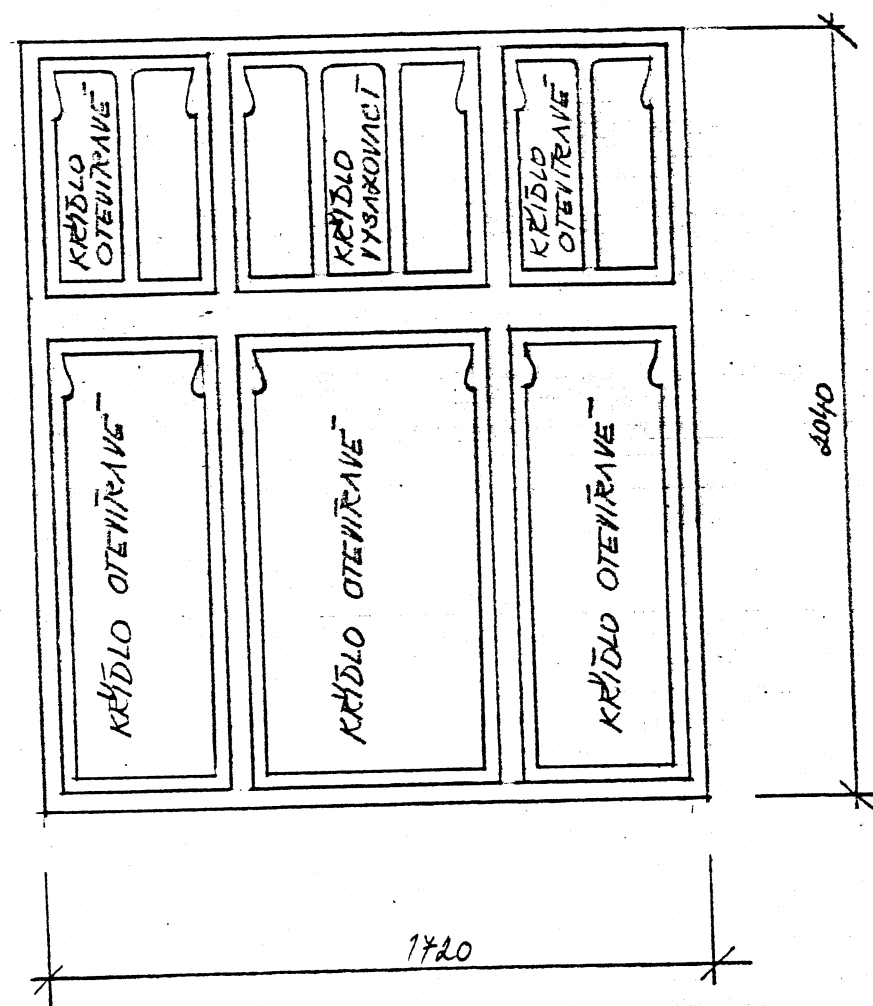
POZNÁMKA

OKNO DVOJITE DVOUKŘÍDLOVÉ S POUTCEM DRŽENÉ OTEVÍRACÍ
VNĚJŠÍ HORNÍ KŘÍDLA S DELENÍM, MATERIÁL - BOROVICE
ZASKLENÍ - SKLO PRŮLEDNÉ 3MM TL.
KOVÁNÍ - ZATEŽKY SCHŮSOMETALL MOŽNĚ KRÁTKÉ TYP 3,
PŮLOLIVY MOŽNĚ ELEGANT, UZÁVĚR JAKÝKOLIV
POVRCH. ÚPRAVA - NÁTĚR LAKOVACÍM LAKEM MATOVÝM,
NAMONT. NA ODSŤN SVĚTLÝ DUB

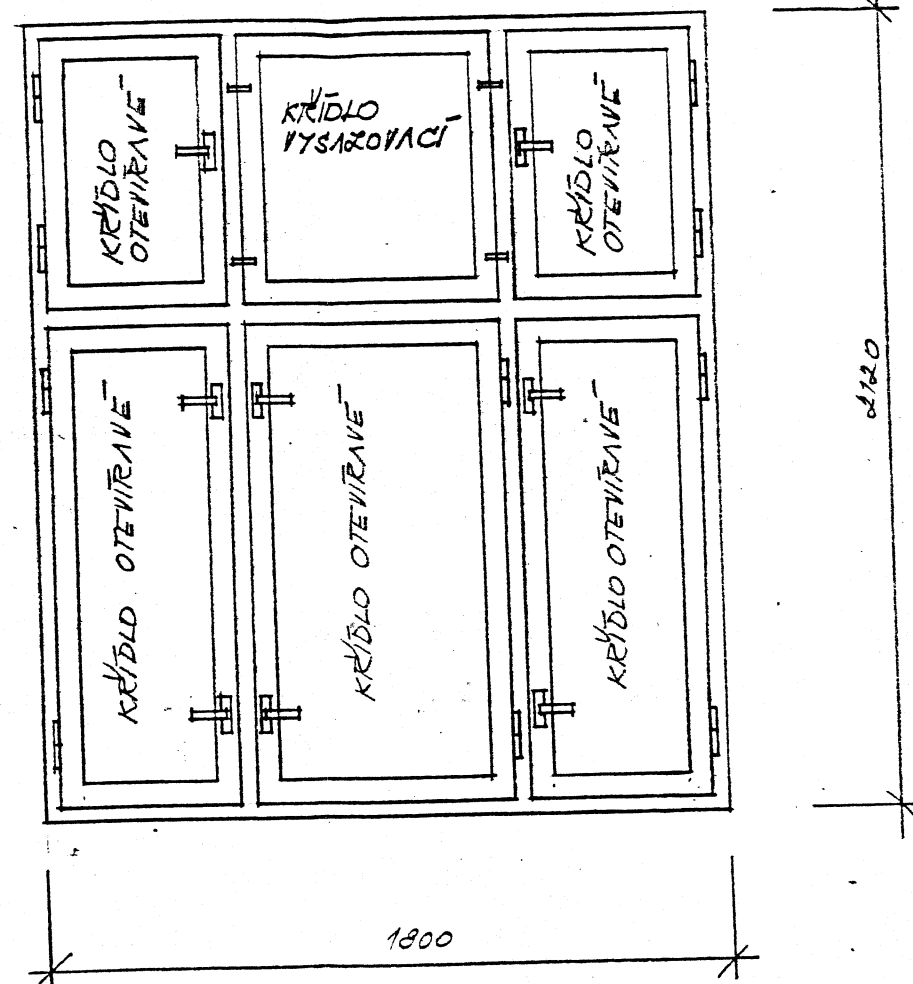
ATYP - PROVEDENÉ JAKO KOPIE DLE STÁVAJÍCÍCH



POHLED VNĚJŠÍ 1:10



POHLED VNITŘNÍ 1:10



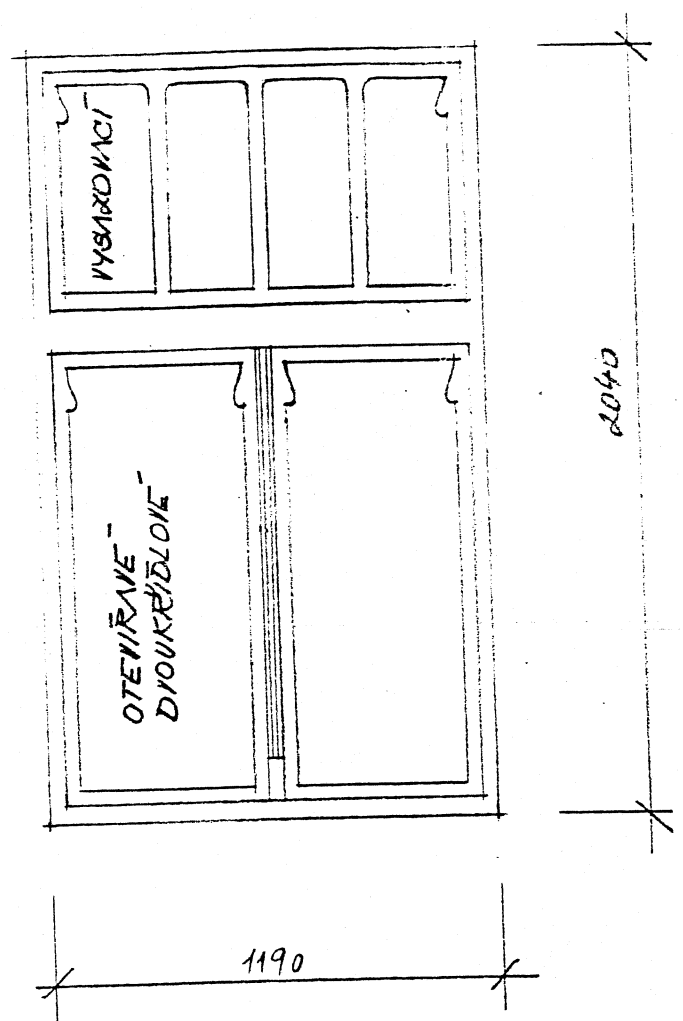
POZNÁMKA

OKNO DVOJITE ŠESTIKŘÍDLOVÉ OTEVÍRAJÍ,
HORNÍ PROSTŘEDNÍ KŘÍDLA VYSAŽOVACÍ, VNĚJŠÍ
HORNÍ KŘÍDLA S DELENÍM, MATERIÁL - BOROVICE,
ZASKLENÍ SKLEM PRŮHLLEDNÝM 3 MM TL.,
KOVÁNÍ - ŽALÉZY SCHÖRMETALL MOSAŽNE
KRAJKE TYP 3, PŮLLOUVY MOSAŽNE ELEGANT,
MOSAŽNE OBRTLÍKY, UKAŽETE JAZYČKOVÝ
POVRCHOVÁ ÚPRAVA - NÁTĚR LAZUROVACÍM
LAKEM MATOVÝM, NAMOKAT NA ODSTIN
SVĚTLÝ DUB

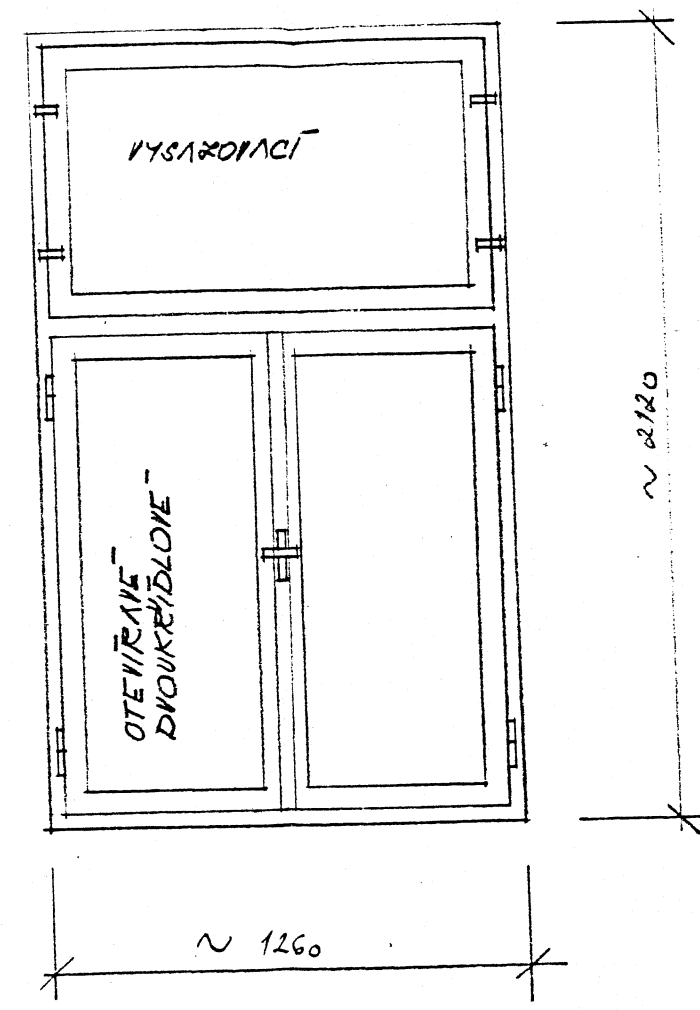
ATYP - PROVEDENÉ JAKO KOPIE DLE
STAVAJÍCÍCH

1720 x 2040 - 2 KS

POHLED VNEJŠÍ 1:20



POHLED VNITŘNÍ



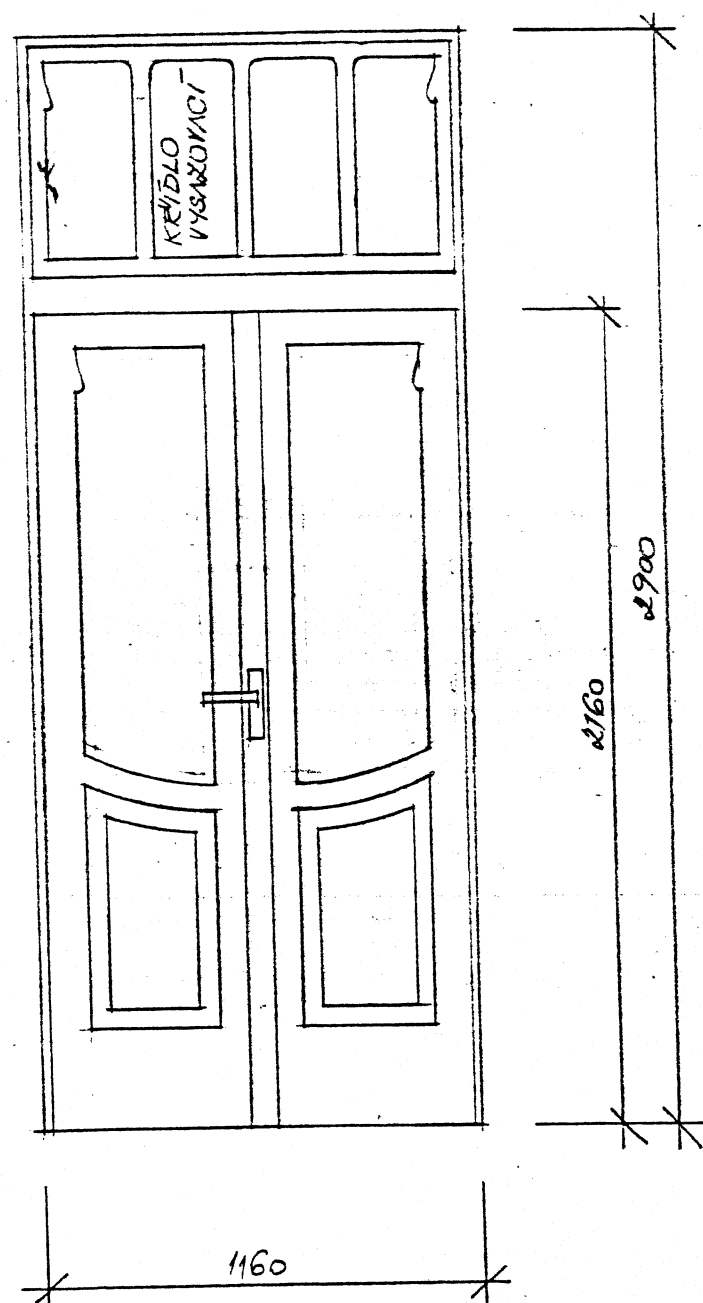
POZNÁMKA

OKNO DVOJITE TRÍKRÍDLNÉ S TENÝM ROURCEM,
SPODNÍ KRÍDLA OTEVÍRACÍ, HORNÍ KRÍDLA
VYSAZOVACÍ - VNEJŠÍ S DELENÍM, MATERIÁL
BOROVICE, ZASKLENÍ OKLEM PRŮHLÉDNÝM
3 MM TL.
KOVÁNÍ - ZATEČY SCHÖSMETALL MOSAŽNÉ
KRÁTKÉ, TYP 3, MOSAŽNÉ OLIVY
SCHÖSMETALL ELEGANT, OBRTLIKY
MOSAŽNÉ, UZÁVEK DVOUCESTNOU
ROZDÍLOU
POVRCH. ÚPRAVA - NÁTER LAKOVACÍM LAKEM
MATOVÝM, NAMOŘIT NA ODSŤNÍ SVĚTLÝ
DUB

ATYP - PROVEDENÉ JAKO KOPIE DLE
STÁVAJÍCÍCH

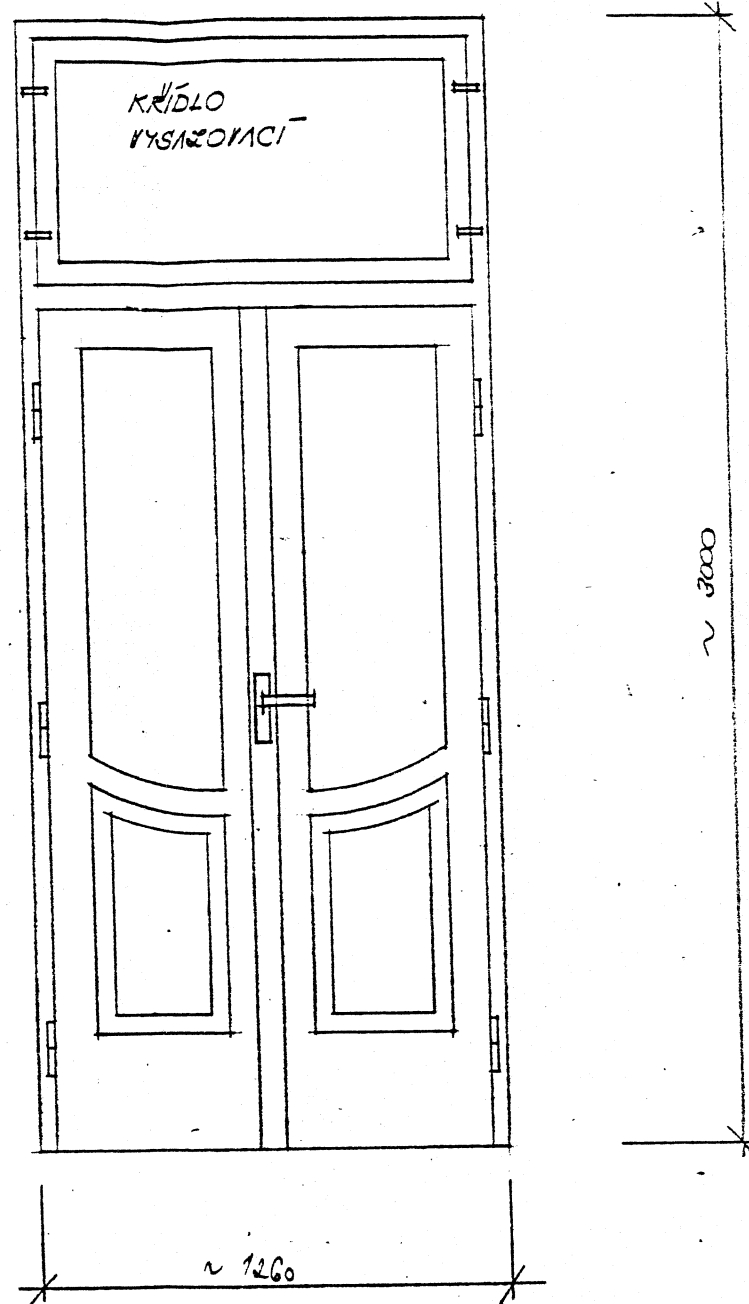
1190 x 2040 - 8 KS

POHLED VNEJŠÍ 1:10



1160 x 2900 - 1 KS

POHLED VNITŘNÍ



POZNÁMKA

DÍŘE BALKONOVÉ DVOJITÉ DVOUKRÍDLOVÉ
S VYSAZOVACÍM NADSVĚTLÍKEM PROSKLENÝM
- VNEJŠÍ KRÍDLO S DELENÍM, DVĚRNÍ KRÍDLO
PROSKLENÁ, VE STODNÍ ČÁSTI S DELENÍM
VÝPLNÍ MATERIÁL - BOROVICE, RÁSKLENÍ
SKLEM PRŮHLLEDNÝM TL. 3MM

KOVÁNÍ - NADSVĚTLÍK - OBRTLÍKY MOSAZNÉ

- DVĚRNÍ KRÍDLO - ZÁVĚSY MOSAZNÉ

SCHÖSSMETALL DLOUHÉ TYP 2,

KLIKY SE ŠTÍTÝ SCHÖSSMETALL

TYP CITYLINE MOSAZNÉ, ZÁVĚS

DOZICKÝ

POVRCHOVÁ ÚPRAVA - NÁTER LAKOVACÍM

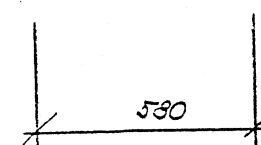
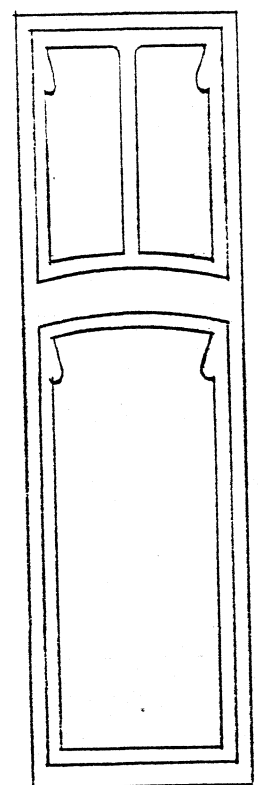
LAKEM MATOVÝM, NANOŠIT NA

SVĚTLÝ DUB

ATYP - PROVEDENÉ JAKO KOPIE DLE
STAVAJÍCÍCH

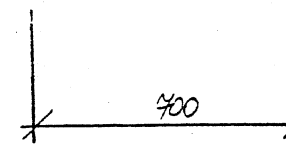
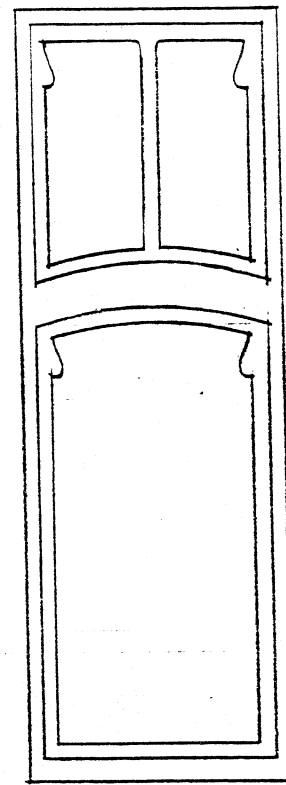
POHLEDY VNEJŠÍ 1:20

T
16

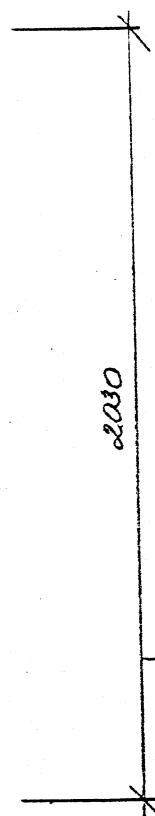


580 x 2030
2 KS

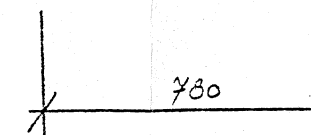
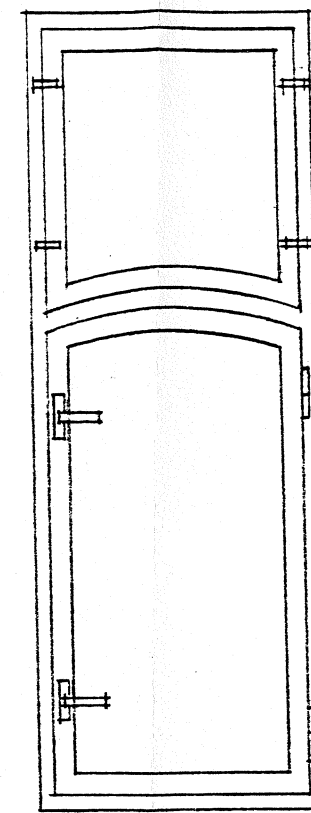
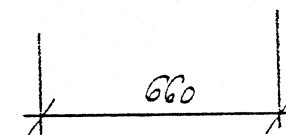
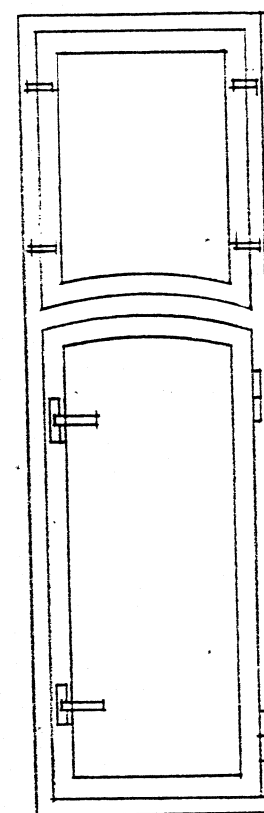
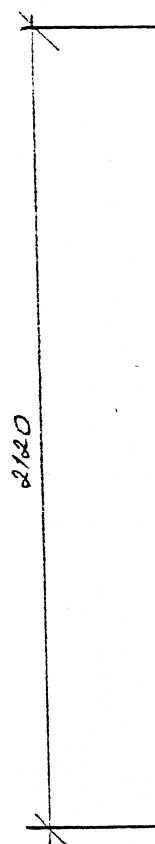
T
17



700 x 2030
1 KS



POHLEDY VNITŘNÍ 1:20



POZNÁMKA

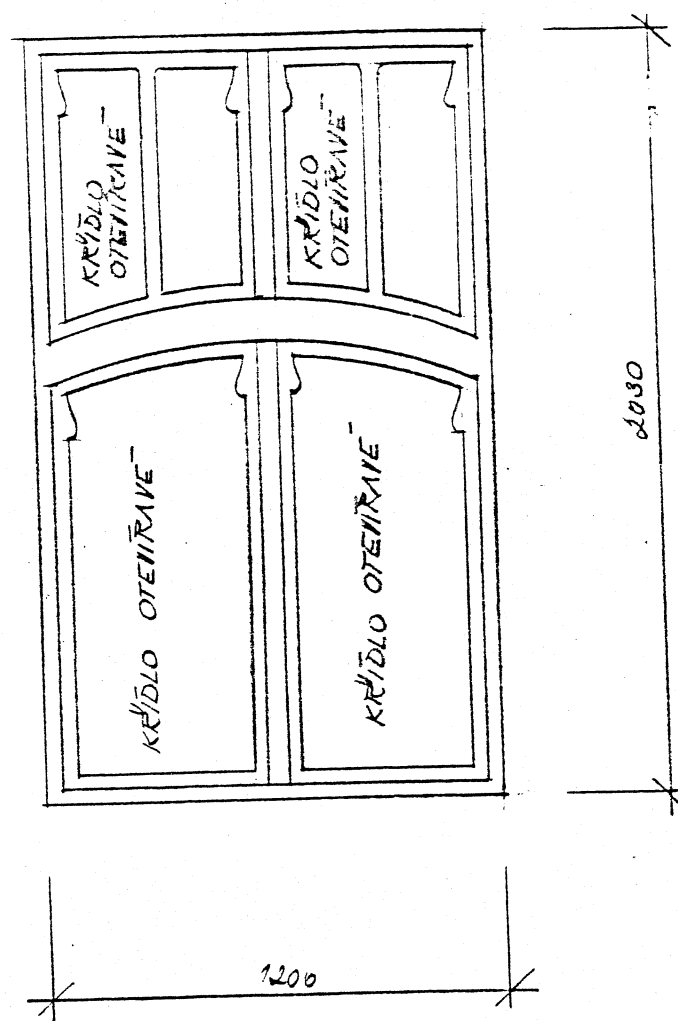
OKNO DVOJITE DVOUKŘÍDELOVÉ S POUTCEM, HORNÍ KŘÍDLA
VYSAZOVACÍ - VNEJŠÍ S DELENÍM, SPODNÍ KŘ. OTEVÍRAVA,
MATERIÁL - BOROVICE, KASKLENÍ SKLEM PRŮHLLEDNÝM TL. 3 MM,
KOVÁNÍ - KATĚRY MOSAŽNÉ SCHÖSSMETALL KRÁTKE TYT 3,
PŮLOLIVY MOSAŽNÉ SCHÖSSMETALL TYT ELEGANT,
UZÁVĚR JAKÝKOLIV, MOSAŽNÉ OBRTLÍKY.
POVRCH. ÚPRAVA - NÁTĚR LAKOVACÍM LAKEM MATOVÝM,
NAMOŘIT NA ODSTĚN SVĚTLÝ DUB

NTYP - PROVEDENÉ JAKO KOPIE DLE STÁVAJÍCÍCH

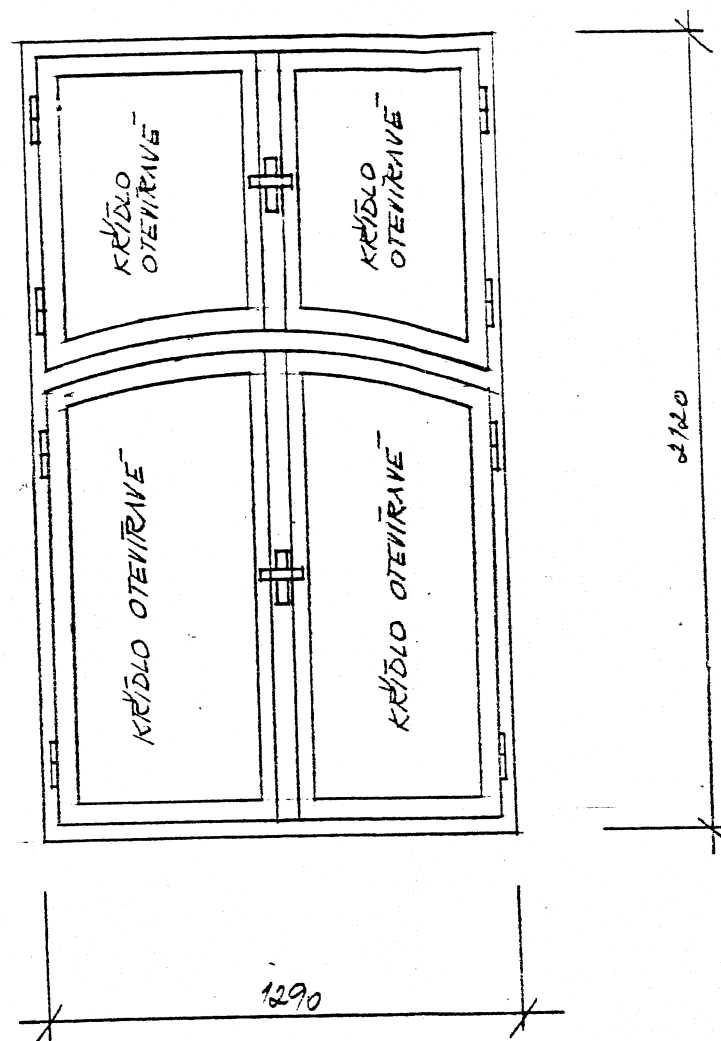
T
16

T
17

POHLED VNEJŠÍ
1:20



POHLED VNITŘNÍ
1:20



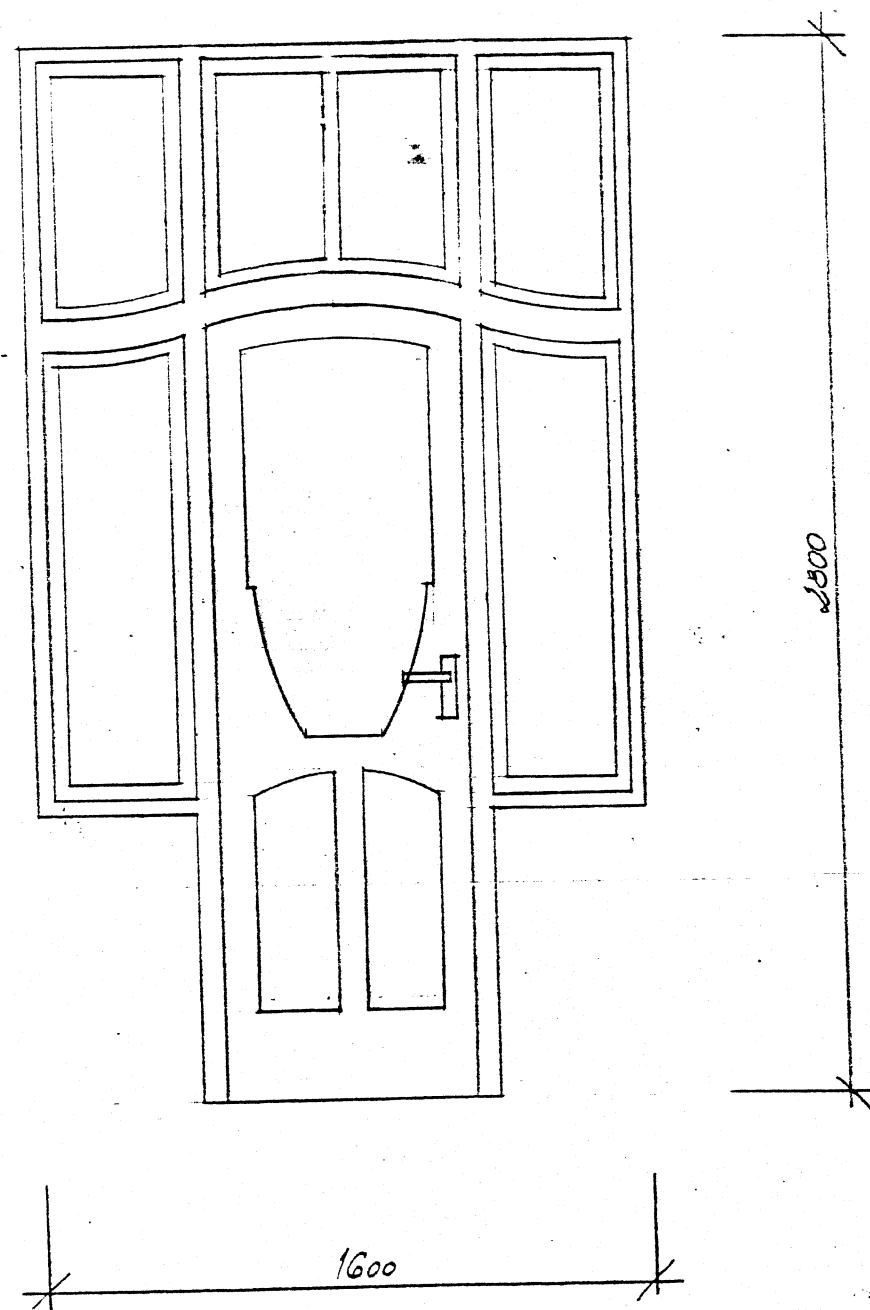
POZNÁMKA

OKNO DVOJITEĽNÉ KŘÍDLOVÉ, OTEVÍRACÍ,
HORNÍ VNEJŠÍ KŘÍDLA S DELENÍM, MATERIÁL
BOROVICE, ZASKLENÍ SKLEM PRŮHEDNÝM
3 MM TL
KOVANÍ - KATĚRY MOSAŽNÉ SCHÖSSMETALL
KŘÍŽE TYP 3, OLIVY MOSAŽNÉ
SCHÖSSMETALL TYP ELEGANT,
UZÁTKY DVOUCESTNOU ROZVOROU
POVRCH. ÚPRAVA - NÁTĚR LAKOVANÝM LAKEM
NATOVÝM, NAMOŘIT NA ODSTĚH
SVĚTLÝ DUB

ATYP - PROVEDENÉ JAKO KOPIE DLE
STAVAJÍCÍCH

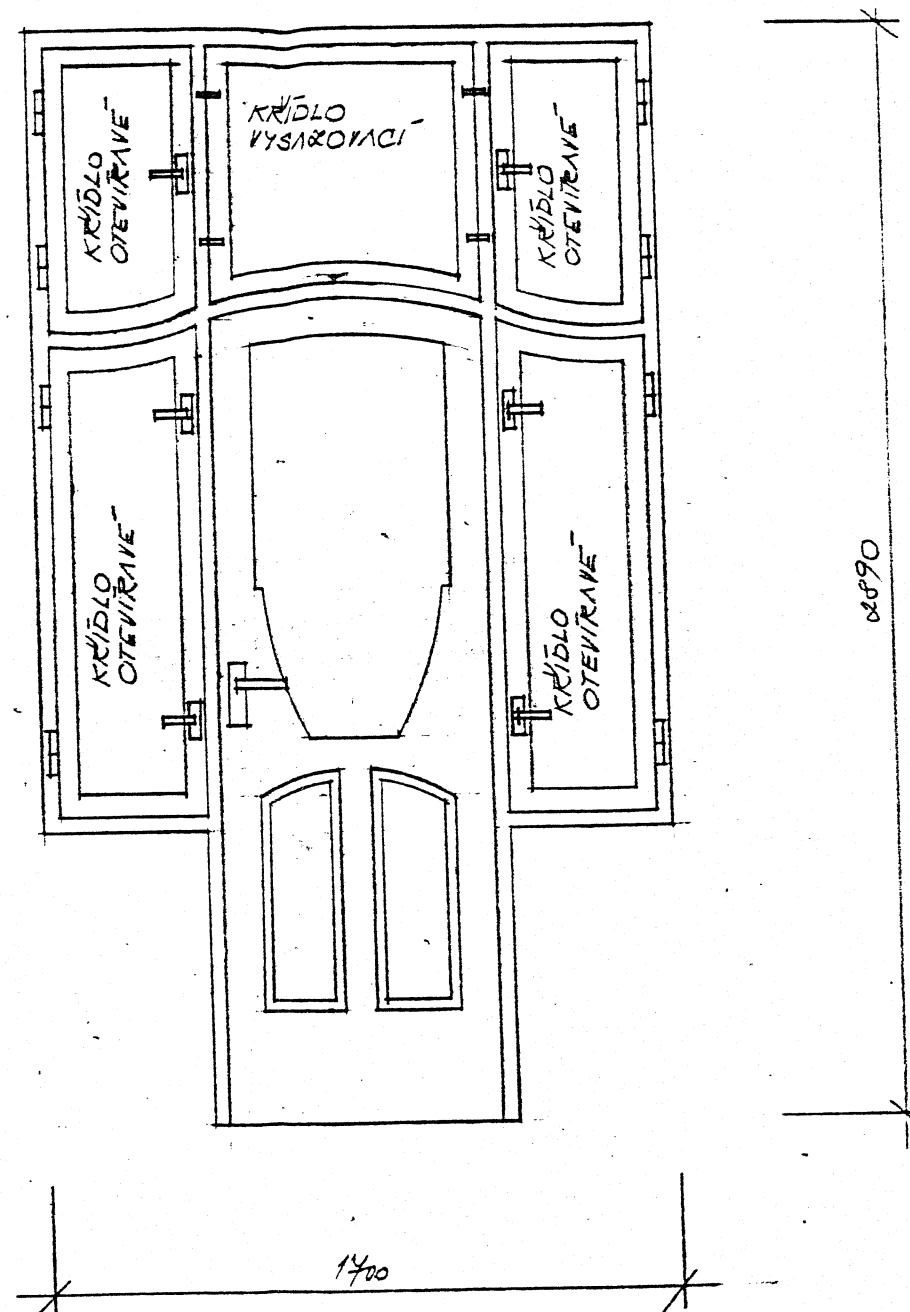
1200 x 2030 - 9K5

POHLED VNEJŠÍ 1:20



1600 x 2800 - 2 KS

POHLED VNITŘNÍ 1:20



POZNÁMKA

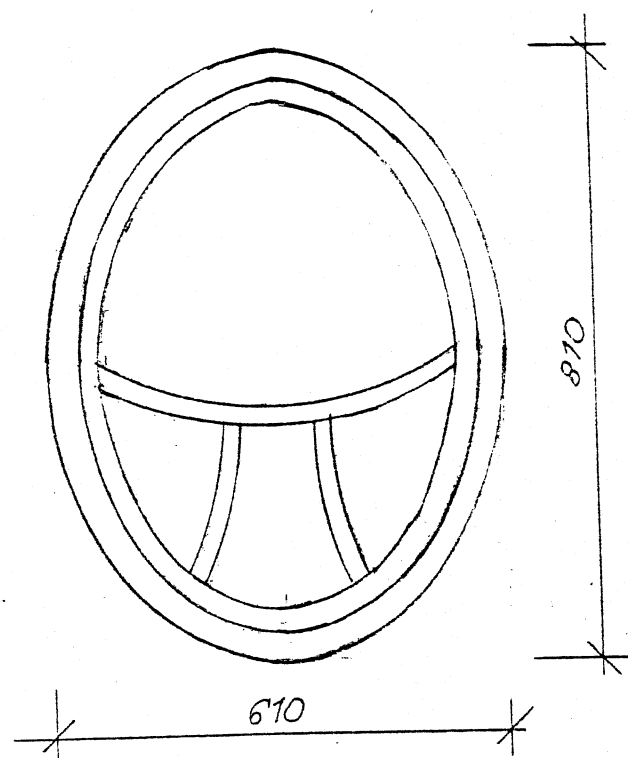
OKNO DVOJITÉ S BALKONOVÝMI DVEŘMI
OTEVÍRAČE, NADE DVEŘMI VYKLAPEČI - VNEJŠÍ
KŘÍDLA S DELENÍM, DVEŘNÍ KŘÍDLA V HOVNÍ
ČÁSTI PROSKLENÁ, SPODNÍ S DVEŘ. VÝPLNÍ,
MATERIÁL - BOROVICE, ZASKLENÍ PRŮHLÉD.
SKLEM TL. 3 MM.

KOJANÍ - OKNA - ŽALÉZY MOSAŽNE, KRÁTKÉ
TYP 3 SCHÖSSMETALL, PŮLOLIVÝ
MOSAŽNE SCHÖSSMETALL TYP
ELEGANT, VŽÁK JAKÝČKOVÝ,
ODRŽELÝ MOSAŽNE
- DVEŘNÍ KŘÍDLA ŽALÉZY MOSAŽNE
SCHÖSSMETALL DLOUHÉ TYP 2,
KLIKY SE ŽITÝ SCHÖSSMETALL
TYP CITYLINE MOSAŽNE, ŽÁHEK
DOŽICKÝ

POVRCHOVÁ ÚPRAVA - NÁTER LAKOVACÍM
LAKEM MATOVÝM, NANOŠTÍ NA
ODSTÍN SVĚTLÝ DUB

ATYP - PROVEDENÉ JAKO KOPIE DLE
STÁVAJÍCÍCH

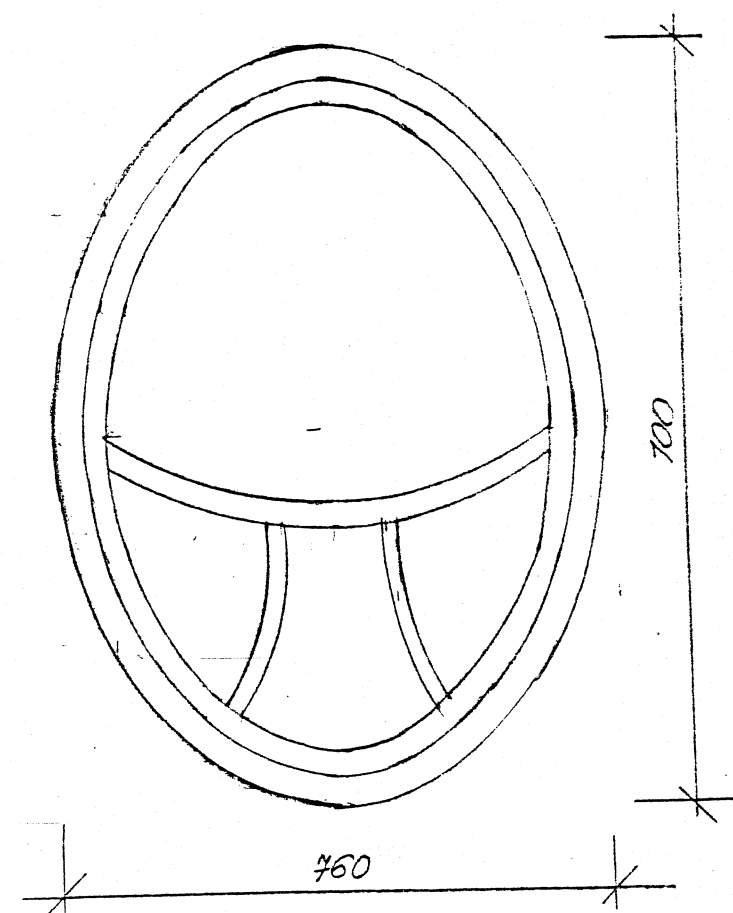
POHLED VNĚJŠÍ 1:10



$\frac{T}{20}$ 610 x 810 1KS

$\frac{T}{21}$ 610 x 810 1KS

POHLED VNĚJŠÍ 1:10



$\frac{T}{22}$ 760 x 1000 2KS

POZNÁMKA

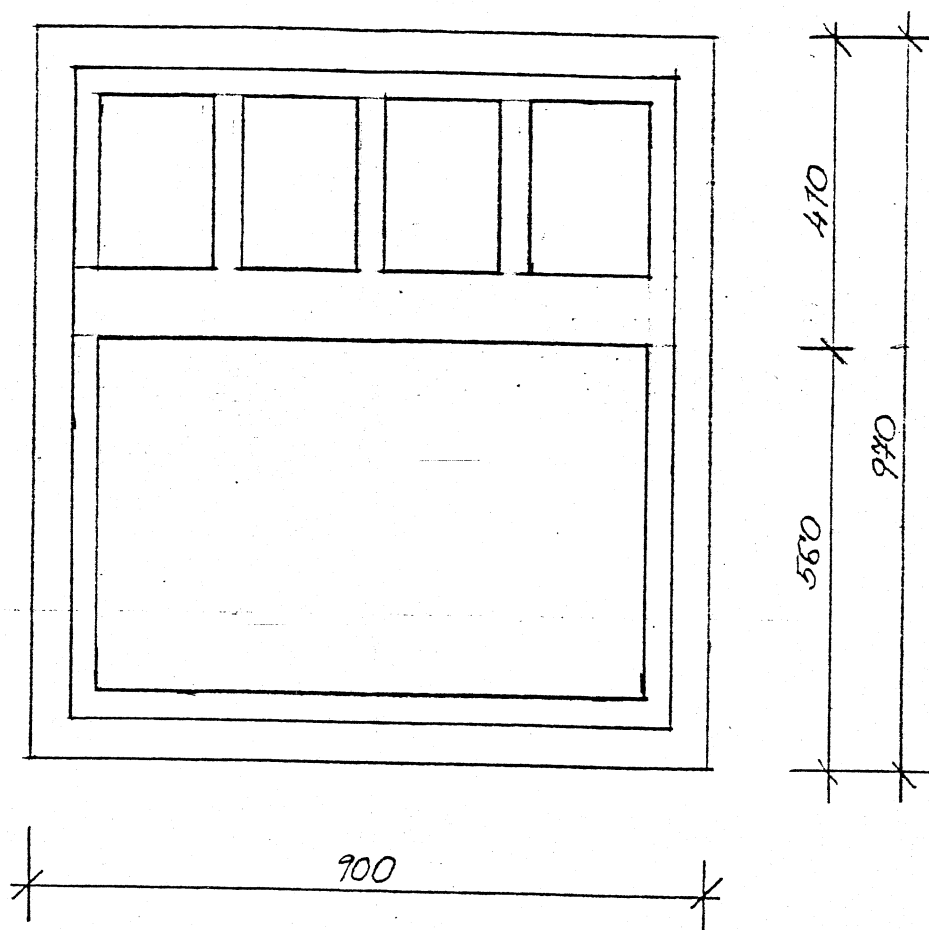
$\frac{T}{20}$ OKNO ZDOJENÉ JEDNOKŘÍDLOVÉ VYSAZOVACÍ, VNĚJŠÍ KŘÍDLO S DĚLENÍM - OVÁLNÉ, MATERIÁL BOROVICE, ZASKLENÍ SKLEM PRŮHLEDNÝM, 3 MM TL.

$\frac{T}{21}$ OKNO OVÁLNÉ JEDNODUCHÉ BEZ ZASKLENÍ S DĚLENÍM VYSAZOVACÍ, RÁM S DYOTITOU SILONOVOU SÍŤÍ, MATERIÁL BOROVICE

$\frac{T}{22}$ OKNO OVÁLNÉ JEDNODUCHÉ JEDNOKŘÍDLOVÉ VYSAZOVACÍ S DĚLENÍM, ZASKLENÉ SKLEM PRŮHLEDNÝM, 3 MM TL.

KOVÁNÍ - MOSAZNÉ OBRTLÍKY
POVRCH. ÚPRAVA - NÁTĚR LAZUROVACÍM LAKEM
MATOVÝM, NANOŠIT NA ODSTĚN
SVĚTLÝ DUB

$\frac{T}{20}$ $\frac{T}{21}$ $\frac{T}{22}$



900 x 970

8 KS

POZNÁMKA

OKNO JEDNODUCHÉ JEDNOKŘÍDLOVÉ
VYSAZOVACÍ, V HORNÍ ČÁSTI S DĚLENÍM
S DVOJITOU SILNOVOU SÍTÍ, SPODNÍ
ČÁST ZASKLENÁ SKLEM PRŮHLEDNÝM
3MM TL.

MATERIÁL BOROVICE

KOVÁNÍ - MOSAŽNÉ OBRTLIKY

POVRCH. ÚPRAVA - NÁTĚR LAŽUROVACÍM LAKEM
MATOVÝM, NAMOŘIT IIA ODSŤÍN
SVĚTLÝ DUB

ATYP - MĚRY JSOU ORIENTAČNÍ, NUTNO
PŘIZPŮSOBIT OTVORŮM VE
STÁVAJÍCÍ KONSTRUKCI VĚŽE